

令和8年度 分収育林公売物件のご案内
(近畿中国森林管理局管内)

◆ 森林現況

➤ 物件所在地:

和歌山県伊都郡高野町 高野山国有林 215 ろ林小班

➤ 面積 : 11.6500 ha

➤ 数量 (令和4年8月調査)

樹種	本数 (本)	材積 (m ³)	平均胸高直径 (cm)	平均樹高 (m)	備考
スギ	6,876	5,317.51	32	20	
ヒノキ	2,946	1,159.30	22	17	
アカマツ	2	2.02	40	18	
その他	13	8.74			

➤ 管内図 (1/200,000) : 別紙 1

➤ 位置図 (1/20,000) : 別紙 2

➤ 詳細図 (1/5,000) : 別紙 3

➤ 現況写真 : 別紙 4

◆ 入札に関するお問い合わせ

➤ 和歌山森林管理署 総務グループ 総括事務管理官

住所 : 〒646-0011 和歌山県田辺市新庄町 2345 番地 1

TEL : 050-3160-6120 0739-22-1460

◆ 掲載内容に関するお問い合わせ

近畿中国森林管理局 森林整備課 分収林係 (緑のオーナー係)

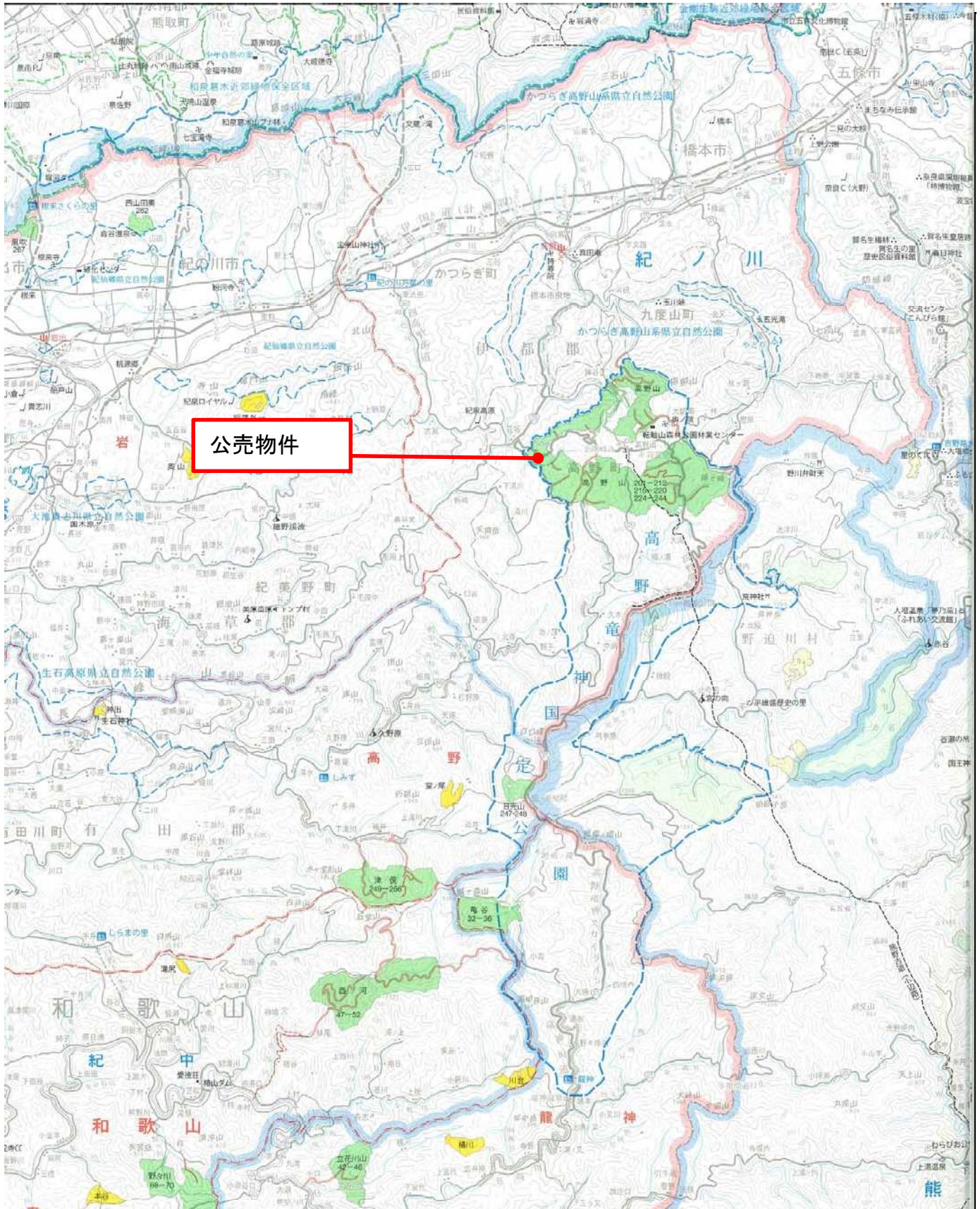
住所 : 〒530-0042 大阪府大阪市北区天満橋 1 丁目 8 番 75 号

フリーダイヤル : 0120-413-398 TEL(直) : 06-6881-3532 FAX : 06-6881-3427

管内図

別紙 1

高野山国有林215ろ林小班
1/200,000



位置図

別紙2

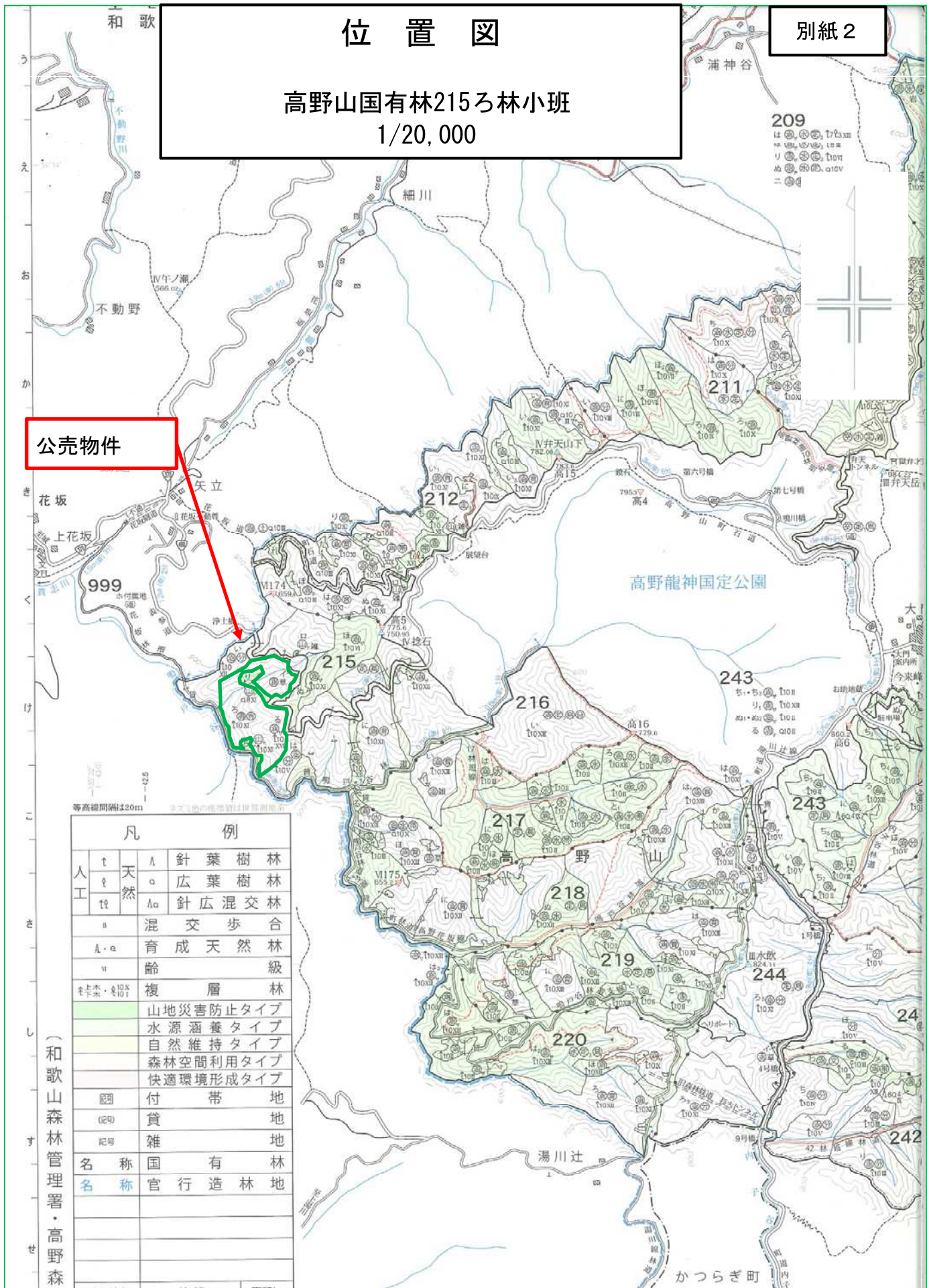
高野山国有林215ろ林小班
1/20,000

公売物件

等高線間隔は20m

凡		例	
人工	t	A	針葉樹林
	q	o	広葉樹林
	tt	Ao	針広混交林
自然	a		混交歩合
	A・a		育成天然林
	w		齢級
	モナホ、モナホ		複層林
			山地災害防止タイプ
			水源涵養タイプ
			自然維持タイプ
			森林空間利用タイプ
			快適環境形成タイプ
			付帯地
	(記号)	貸地	
	記号	雑地	
名称	国有林	林地	
名称	官行造林	地	

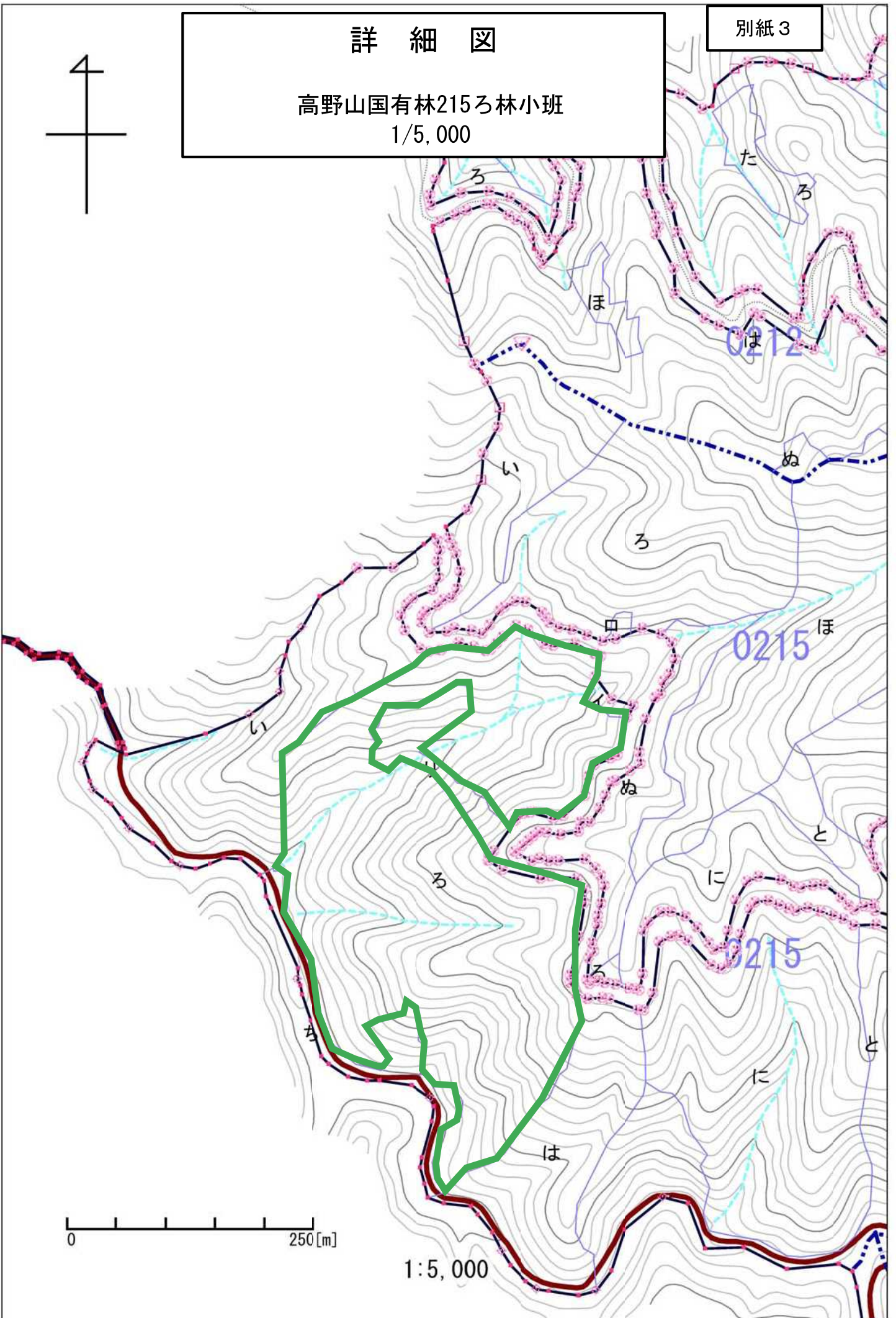
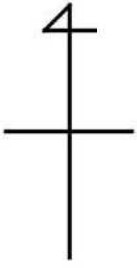
(和歌山森林管理署・高野山)



詳細図

別紙3

高野山国有林215ろ林小班
1/5,000



0 250[m]

1:5,000

高野山国有林215ろ林小班

スギ



ヒノキ

