

令和8年度 分収育林公売物件のご案内  
(近畿中国森林管理局管内)

◆ 森林現況

➤ 物件所在地:

滋賀県大津市 別所国有林 15 ～ 1、～ 2 林小班

➤ 面 積 : 3.2886 ha

➤ 数量 (令和5年6月調査)

樹種	本数 (本)	材積 (m <sup>3</sup> )	平均胸高直径 (cm)	平均樹高 (m)	備考
スギ	1,189	906.05	32	20	材積が最も大きい林 小班の平均胸高直径 及び平均樹高を記載 しています。
ヒノキ	1,495	666.52	24	16	
その他	88	32.60			

➤ 管内図 (1/200,000) : 別紙 1

➤ 位置図 (1/20,000) : 別紙 2

➤ 詳細図 (1/5,000) : 別紙 3

➤ 現 況 写 真 : 別紙 4

◆ 入札に関するお問い合わせ

➤ 滋賀森林管理署 総務グループ 総括事務管理官

住所 : 〒520-2134 滋賀県大津市瀬田 3 丁目 40 番 18 号

TEL : 050-3160-6115 077-544-3871

◆ 掲載内容に関するお問い合わせ

近畿中国森林管理局 森林整備課 分収林係 (緑のオーナー係)

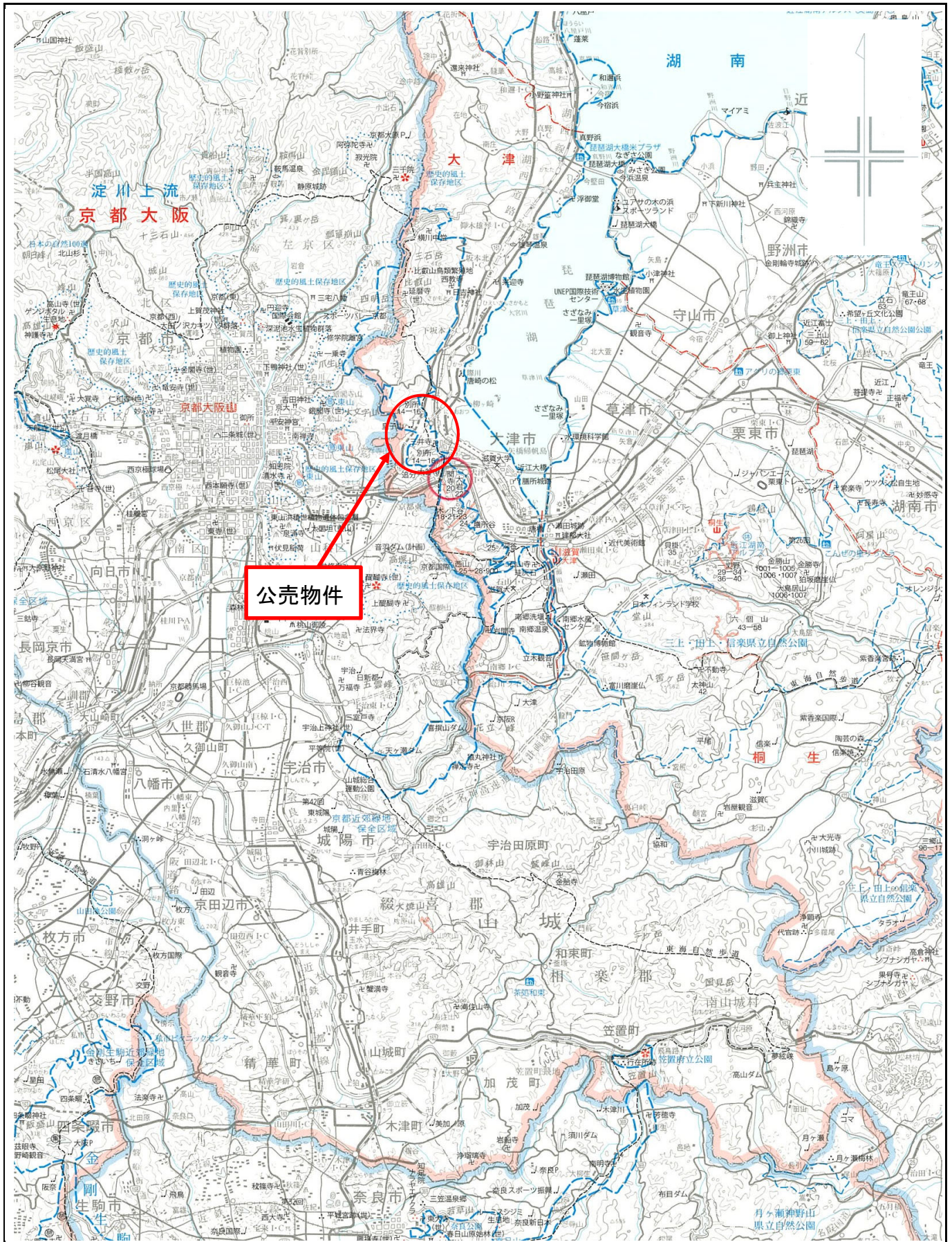
住所 : 〒530-0042 大阪府大阪市北区天満橋 1 丁目 8 番 75 号

フリーダイヤル : 0120-413-398 TEL(直) : 06-6881-3532 FAX : 06-6881-3427

# 管内図

別紙 1

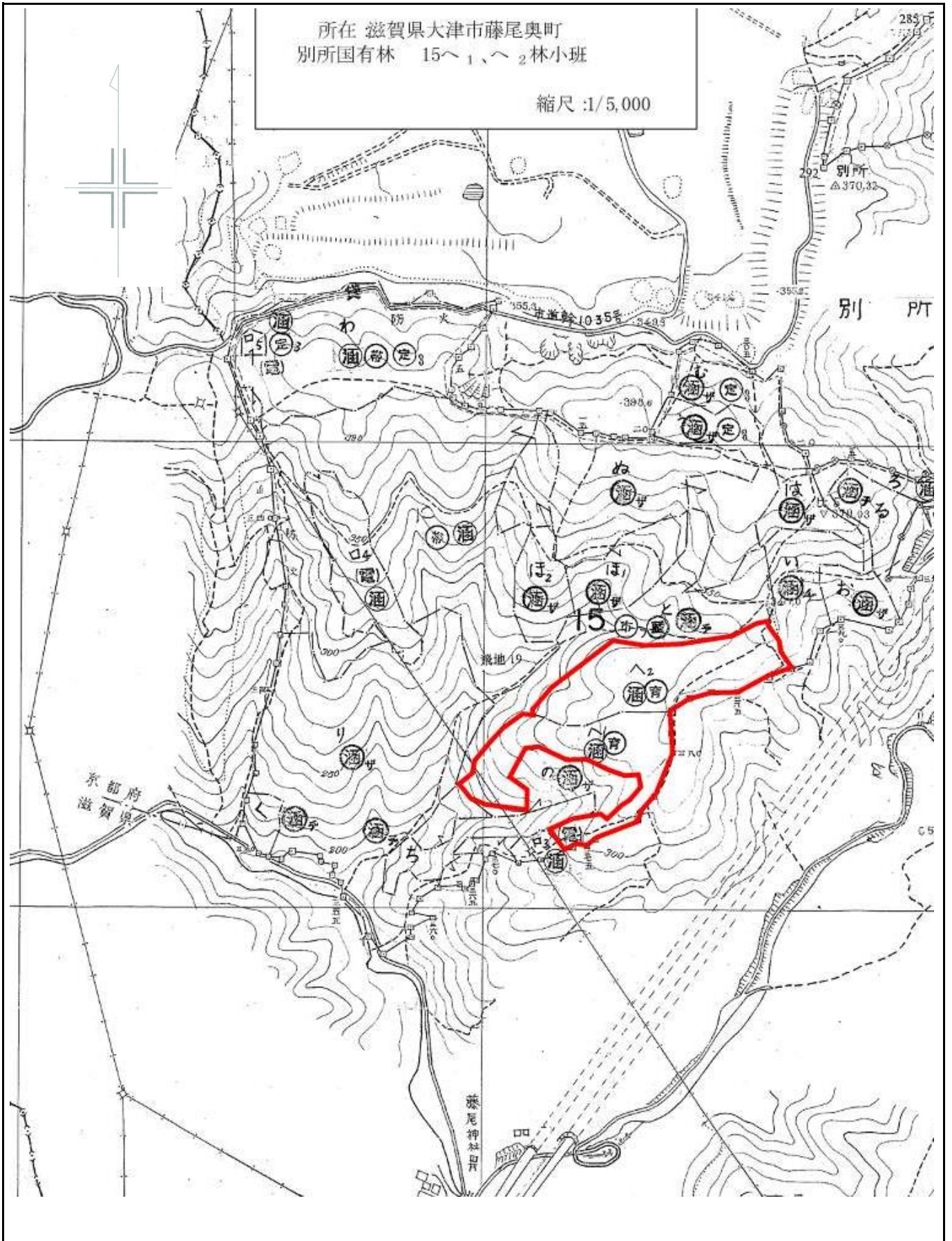
別所国有林15～1、～2林小班  
1/200,000





詳細図

別所国有林15へ1、へ2林小班  
1/5,000



# 現 況 写 真

別紙4

別所国有林15へ1、へ2林小班

スギ



ヒノキ

