

令和8年度 分収育林公売物件のご案内  
(近畿中国森林管理局管内)

◆ 森林現況

➤ 物件所在地:

滋賀県大津市 関寺国有林 20れ1、れ2 林小班

➤ 面 積 : 2.6213 ha

➤ 数量 (令和5年6月調査)

樹種	本数 (本)	材積 (m <sup>3</sup> )	平均胸高直径 (cm)	平均樹高 (m)	備考
スギ	232	165.73	30	19	材積が最も大きい林 小班の平均胸高直径 及び平均樹高を記載 しています。
ヒノキ	2,463	766.34	22	15	
その他	120	40.23			

➤ 管内図 (1/200,000) : 別紙 1

➤ 位置図 (1/20,000) : 別紙 2

➤ 詳細図 (1/5,000) : 別紙 3

➤ 現 況 写 真 : 別紙 4

◆ 入札に関するお問い合わせ

➤ 滋賀森林管理署 総務グループ 総括事務管理官

住所 : 〒520-2134 滋賀県大津市瀬田 3 丁目 40 番 18 号

TEL : 050-3160-6115 077-544-3871

◆ 掲載内容に関するお問い合わせ

近畿中国森林管理局 森林整備課 分収林係 (緑のオーナー係)

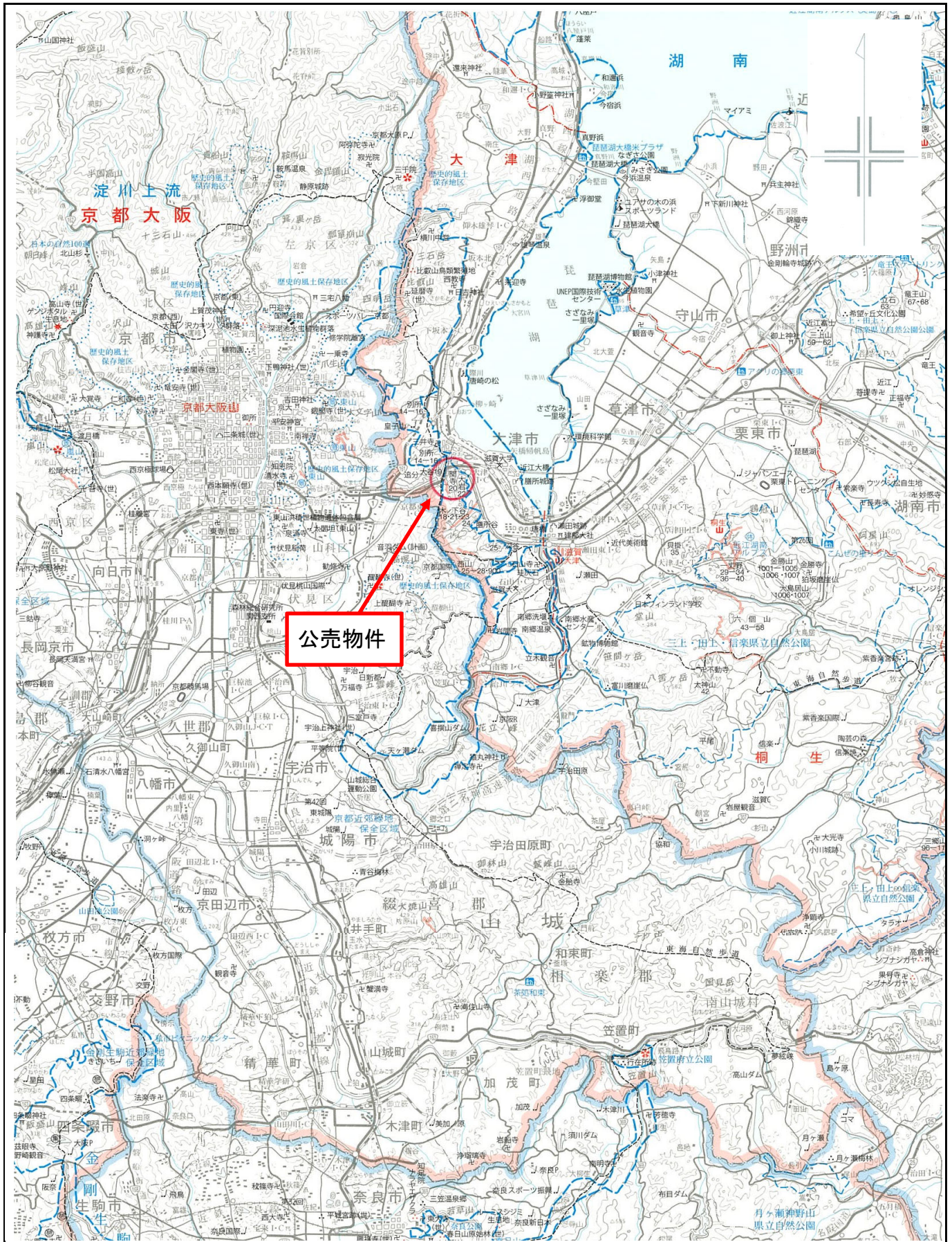
住所 : 〒530-0042 大阪府大阪市北区天満橋 1 丁目 8 番 75 号

フリーダイヤル : 0120-413-398 TEL(直) : 06-6881-3532 FAX : 06-6881-3427

# 管内図

別紙1

関寺国有林20れ1、れ2林小班  
1/200,000

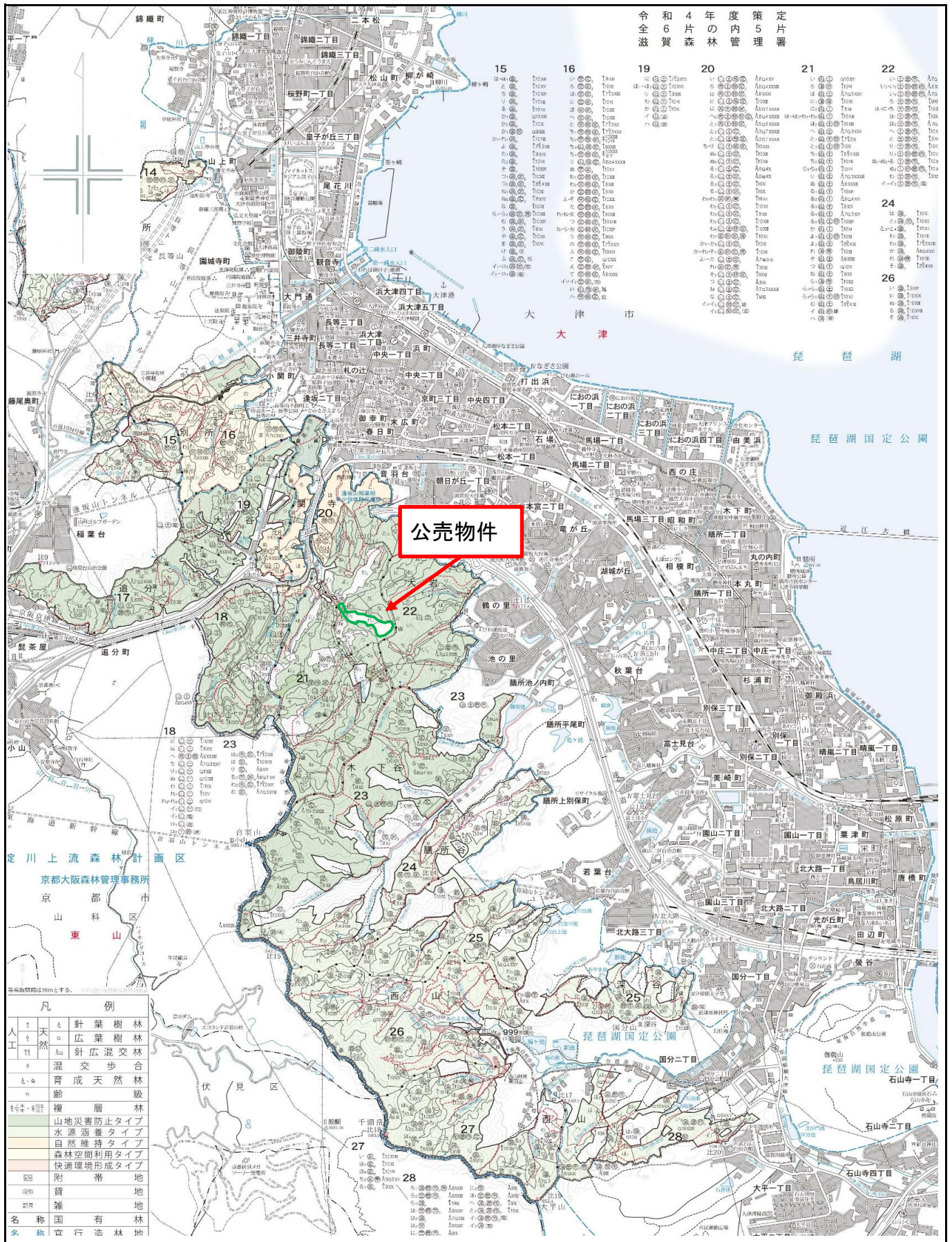


# 位置図

別紙2

関寺国有林20㉑1、㉑2林小班  
1/20,000

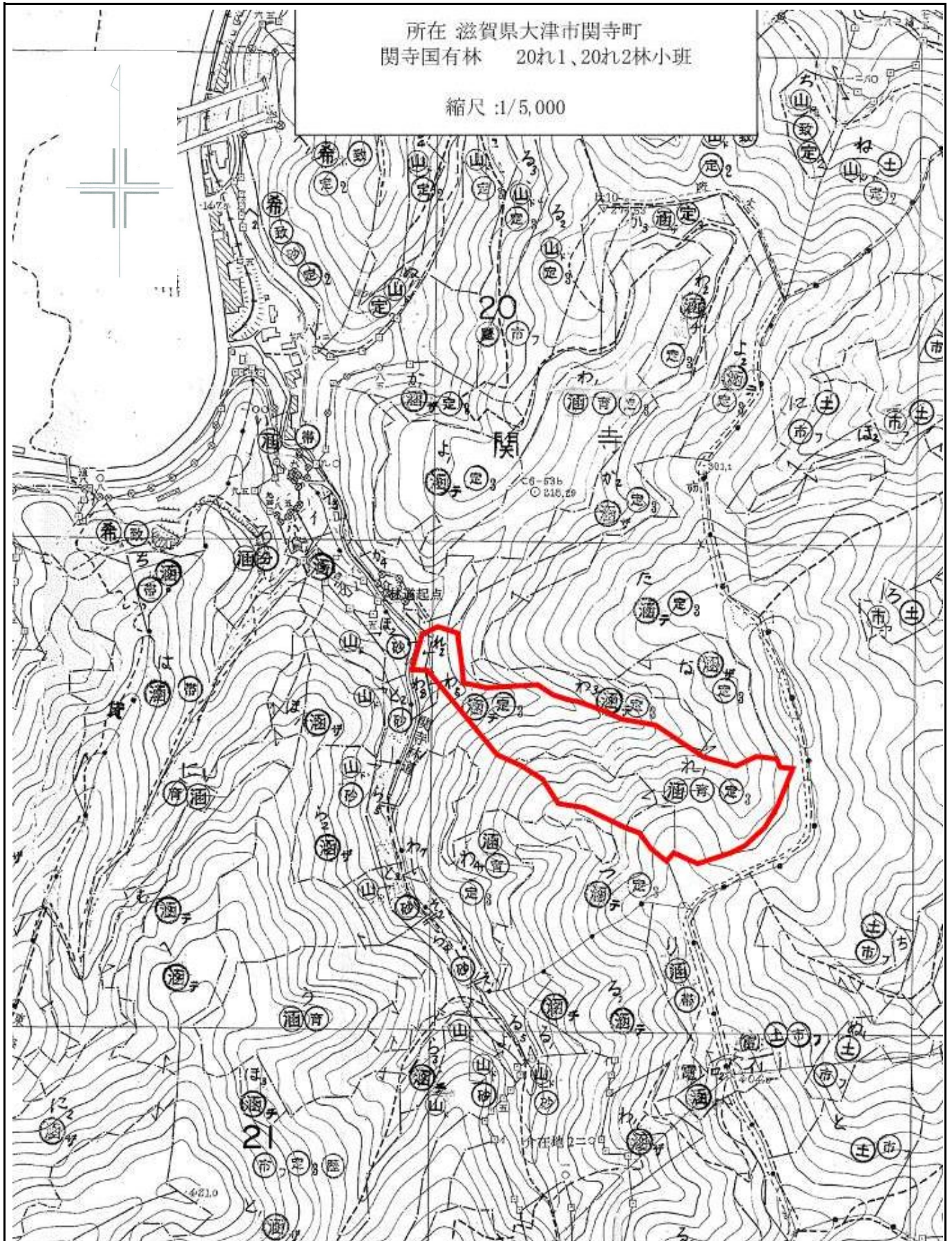
令和4年度策定  
全6片の森林管理



# 詳細図

別紙 3

関寺国有林20れ1、れ2林小班  
1/5,000



# 現況写真

別紙4

関寺国有林20れ1、れ2林小班

スギ



ヒノキ

