

令和8年度 分収育林公売物件のご案内
(近畿中国森林管理局管内)

◆ 森林現況

➤ 物件所在地:

三重県熊野市 大又国有林 845 ほ林小班

➤ 面 積 : 7.1521 ha

➤ 数量 (令和5年11月調査)

樹種	本数 (本)	材積 (m ³)	平均胸高直径 (cm)	平均樹高 (m)	備考
スギ	4,768	4,909.78	34	23	
ヒノキ	215	116.02	28	18	
その他	192	47.19			

➤ 管内図 (1/200,000) : 別紙 1

➤ 位置図 (1/20,000) : 別紙 2

➤ 詳細図 (1/5,000) : 別紙 3

➤ 現 況 写 真 : 別紙 4

◆ 入札に関するお問い合わせ

➤ 三重森林管理署 総務グループ 総括事務管理官

住所 : 〒519-0116 三重県亀山市本町1丁目7番13号

TEL : 050-3160-6110 0595-82-0069

◆ 掲載内容に関するお問い合わせ

近畿中国森林管理局 森林整備課 分収林係 (緑のオーナー係)

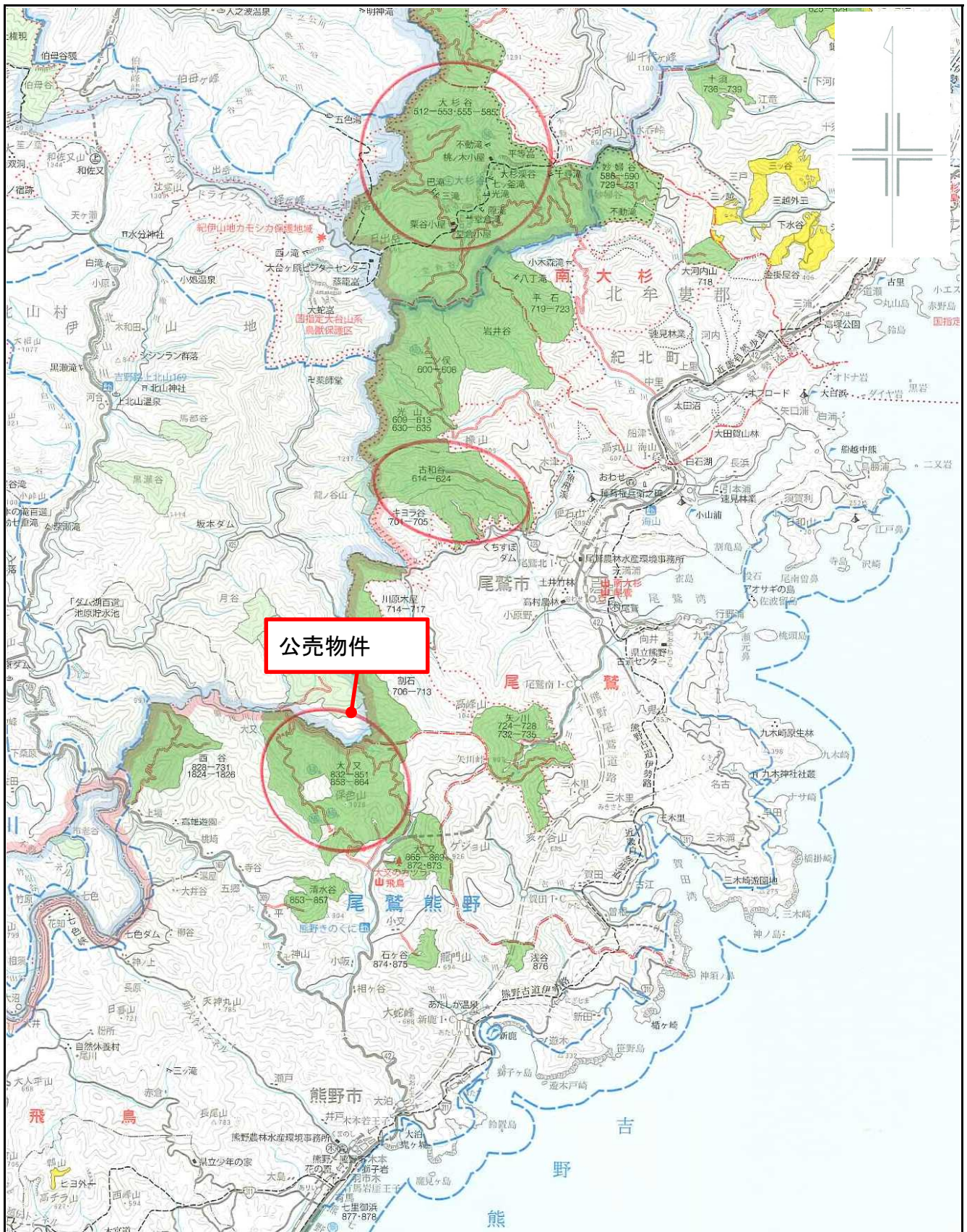
住所 : 〒530-0042 大阪府大阪市北区天満橋1丁目8番75号

フリーダイヤル : 0120-413-398 TEL(直) : 06-6881-3532 FAX : 06-6881-3427

管内図

別紙 1

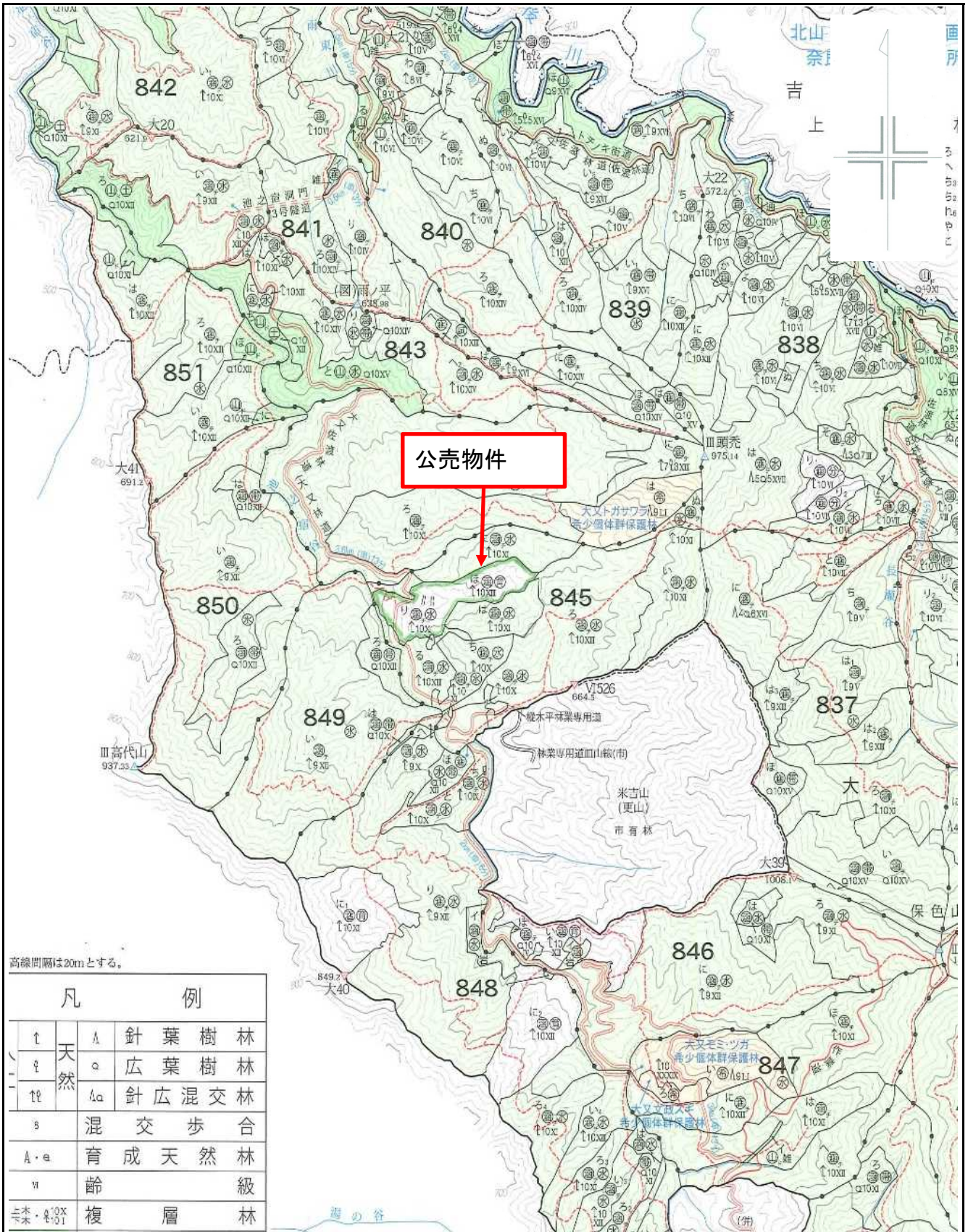
大又国有林845ほ林小班
1/200,000



位置図

別紙2

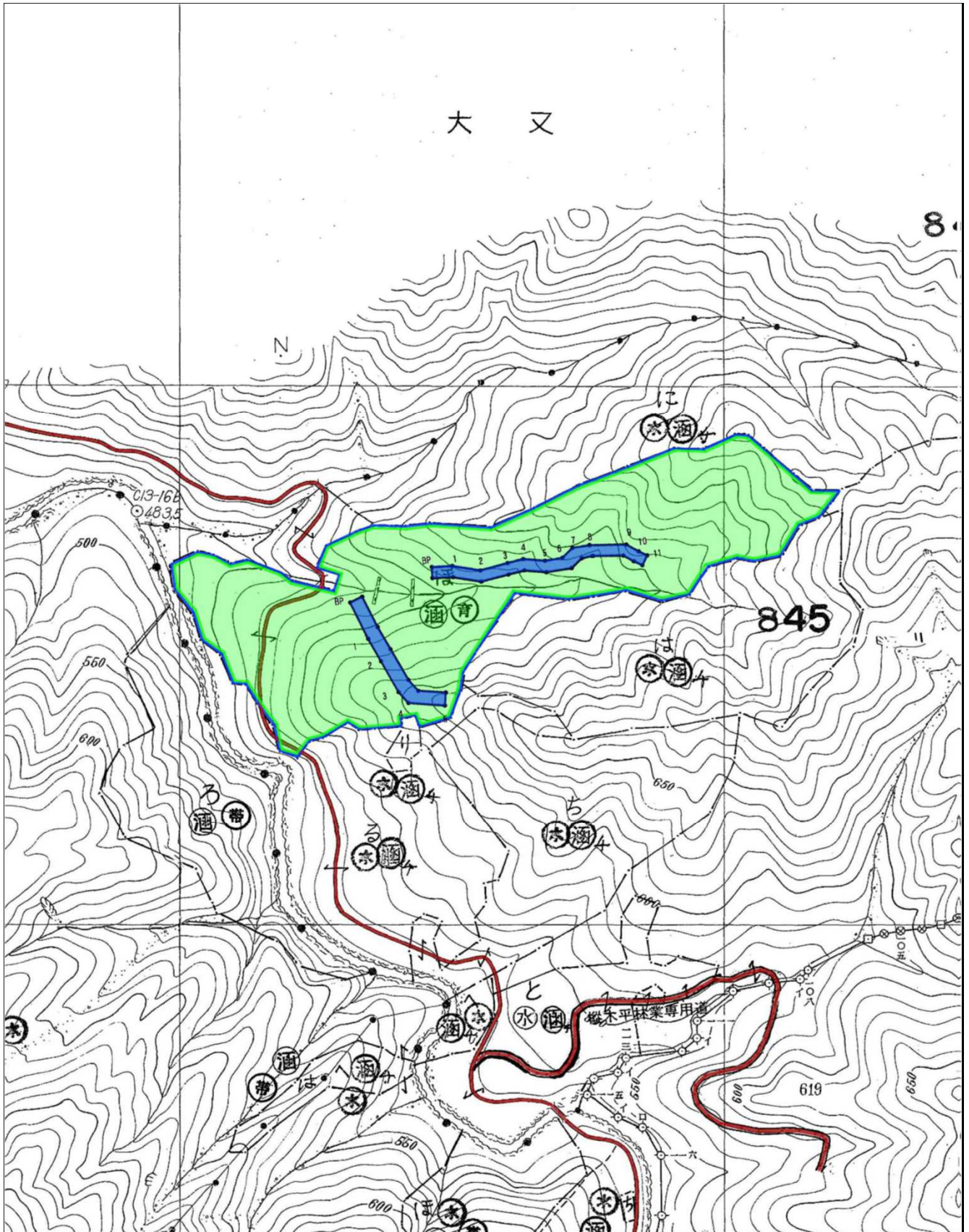
大又国有林845ほ林小班
1/20,000



詳細図

別紙3

大又国有林845ほ林小班
1/5,000



大又国有林845ほ林小班

スギ



スギ

