

令和8年度 分収育林公売物件のご案内
(近畿中国森林管理局管内)

◆ 森林現況

➤ 物件所在地:

三重県尾鷲市 古和谷国有林 624 は 2 林小班

➤ 面 積 : 5.1315 ha

➤ 数量 (令和 6 年 10 月調査)

樹種	本数 (本)	材積 (m ³)	平均胸高直径 (cm)	平均樹高 (m)	備考
スギ	3,637	1,958.45	26	20	
ヒノキ	2,565	1,100.99	24	16	
その他	246	84.71			

➤ 管内図 (1/200,000) : 別紙 1

➤ 位置図 (1/20,000) : 別紙 2

➤ 詳細図 (1/5,000) : 別紙 3

➤ 現 況 写 真 : 別紙 4

◆ 入札に関するお問い合わせ

➤ 三重森林管理署 総務グループ 総括事務管理官

住所 : 〒519-0116 三重県亀山市本町 1 丁目 7 番 13 号

TEL : 050-3160-6110 0595-82-0069

◆ 掲載内容に関するお問い合わせ

近畿中国森林管理局 森林整備課 分収林係 (緑のオーナー係)

住所 : 〒530-0042 大阪府大阪市北区天満橋 1 丁目 8 番 75 号

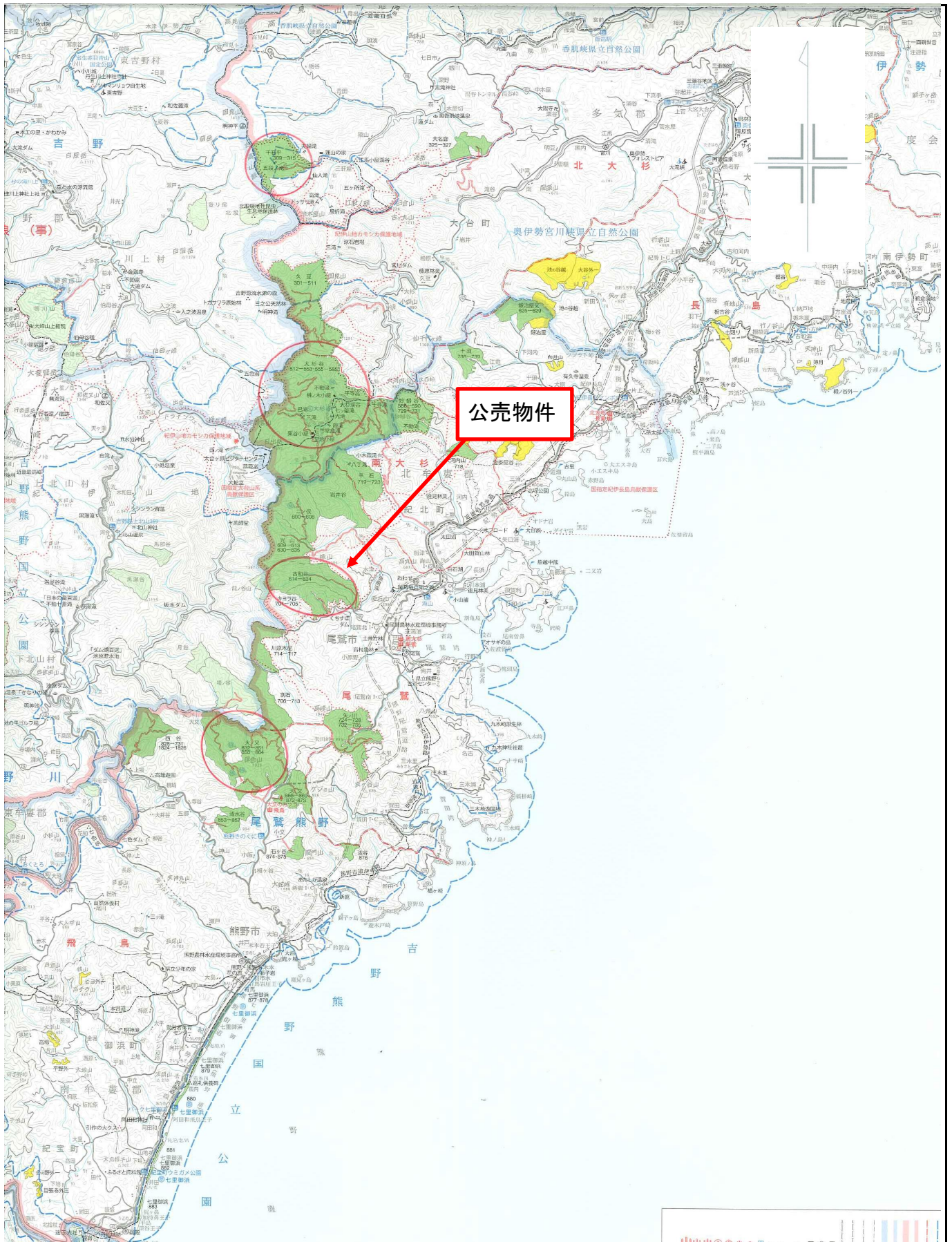
フリーダイヤル : 0120-413-398 TEL(直) : 06-6881-3532 FAX : 06-6881-3427

管内図

別紙1

古和谷国有林624は2林小班

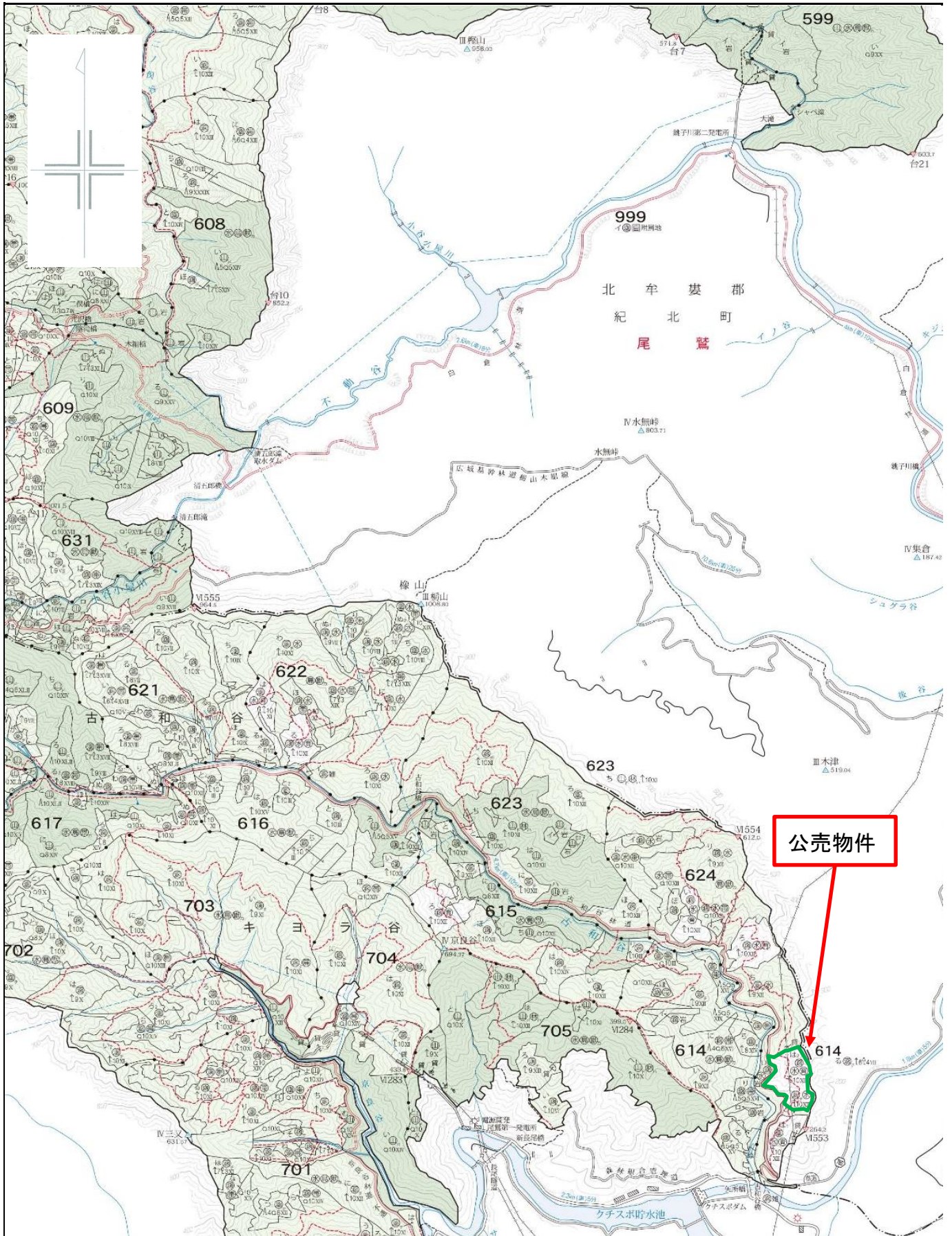
1/200,000



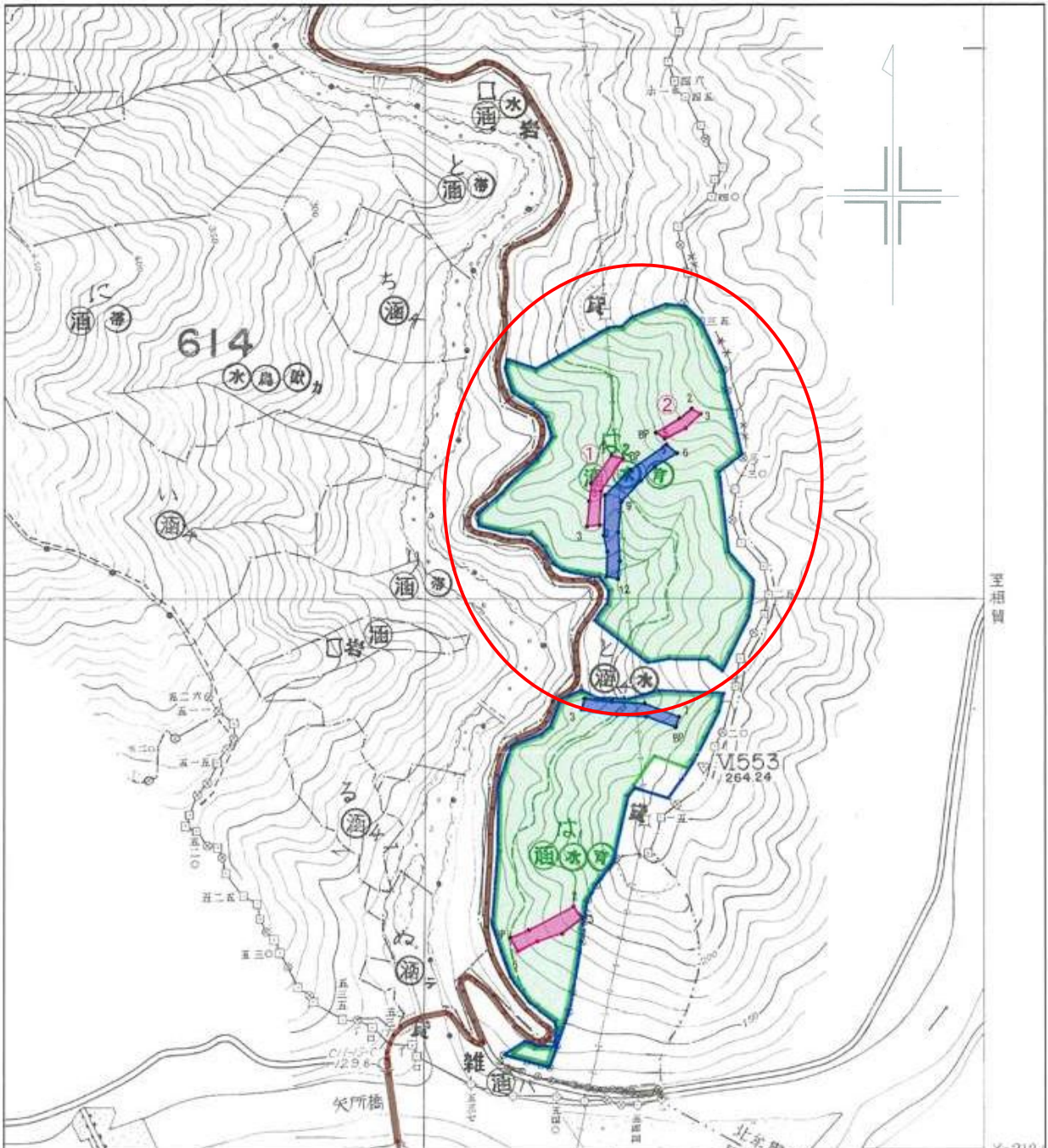
位置図

別紙2

古和谷国有林624は2林小班
1/20,000



古和谷国有林624は2林小班
1/5,000



基本図挿入位置図

調査名	令和6年度 第一次収穫調査業務委託 3号物件 三重森林管理署
調査場所	古和谷国有林(624林班は1・は2小班)
受託者	(一社)森林計画センター近畿中国支部
縮尺	1/5,000

凡例	
	調査予定区域
	調査区域
	スギ標準地
	ヒノキ標準地
	林道等

現況写真

別紙4

古和谷国有林624は2林小班

スギ



ヒノキ

