

令和 7 年度 分収育林公売物件のご案内  
(近畿中国森林管理局管内)

◆ 森林現況

- ・ 物件所在地：

山口県山口市

長門峡国有林 79 い、は 1 林小班

- ・ 面 積：17.3093 ha
- ・ 数 量（令和 4 年 1 月調査）

樹種	本数 (本)	材積 (m <sup>3</sup> )	平均胸高直径 (cm)	平均樹高 (m)	備考
スギ	5,372	5,559.91	38	23	材積が最も大きい林 小班の平均胸高直径 及び平均樹高を記載 しています。
ヒノキ	12,440	7,118.49	26	19	
アカマツ	252	137.52	38	19	
その他広葉樹	291	51.04			

- ・ 管内図（1/200,000）：別紙 1
- ・ 位置図（1/20,000）：別紙 2
- ・ 詳細図（1/5,000）：別紙 3
- ・ 現 況 写 真：別紙 4

◆ 入札に関するお問い合わせ

- ・ 山口森林管理事務所 総務グループ 総括事務管理官

住 所：〒753-0094

山口県山口市野田 35 番地 1

T E L：050-3160-6155 083-922-0386

◆ 掲載内容に関するお問い合わせ

近畿中国森林管理局 森林整備課 分収林係（緑のオーナー係）

住所：〒530-0042 大阪府大阪市北区天満橋 1 丁目 8 番 75 号

フリーダイヤル：0120-413-398 TEL(直)：06-6881-3532 FAX：06-6881-3427

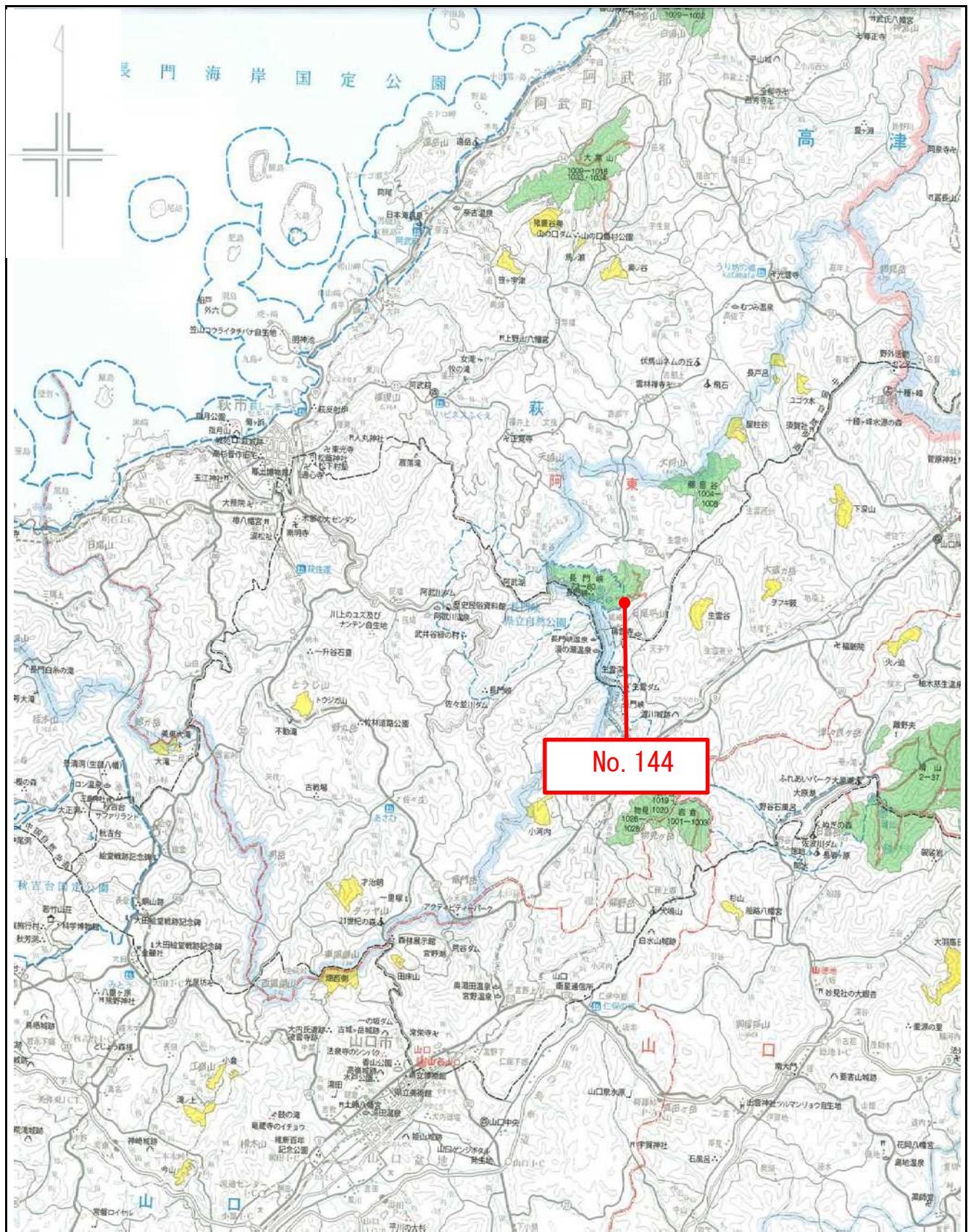
# 管内図

No. 144

長門峡国有林79い、は1林小班

1/200,000

別紙 1





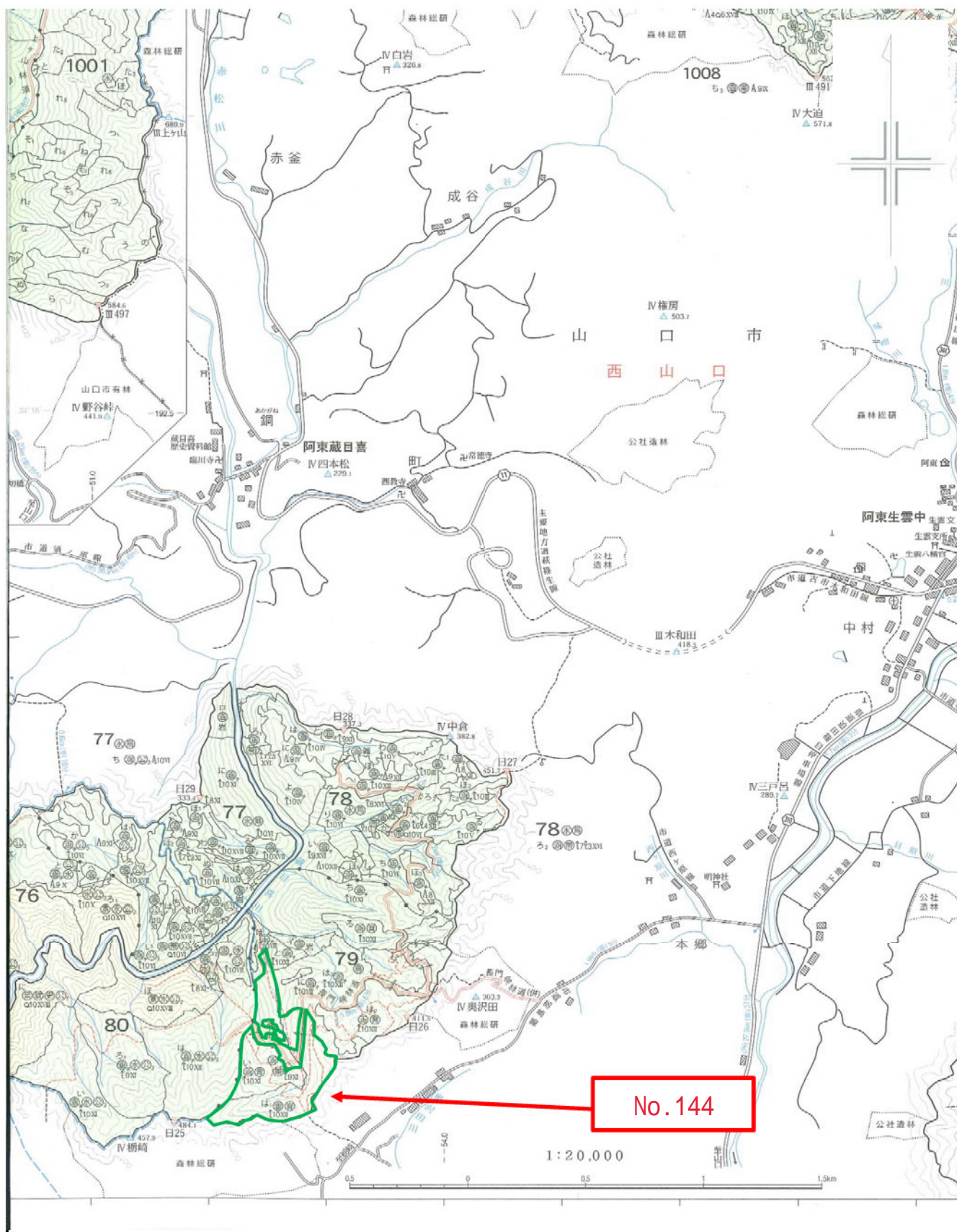
# 位置図

No.144

長門峡国有林79い、は1林小班

1/20,000

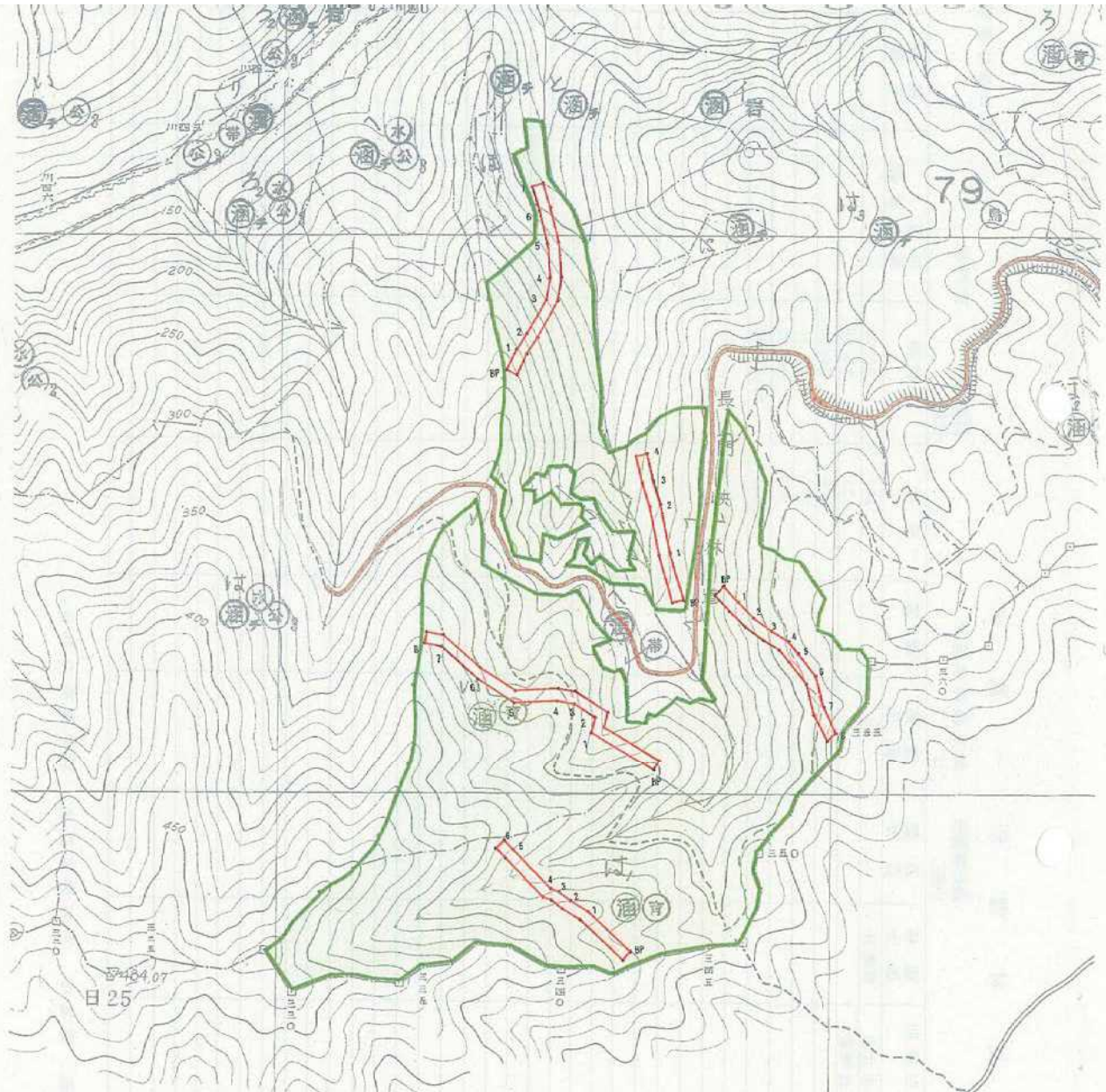
別紙2





## 詳 細 図

No.144

長門峡国有林79い、は1林小班  
1/5,000

凡 例	
	調査区域
	樹高標準地
	林道



スギ



ヒノキ





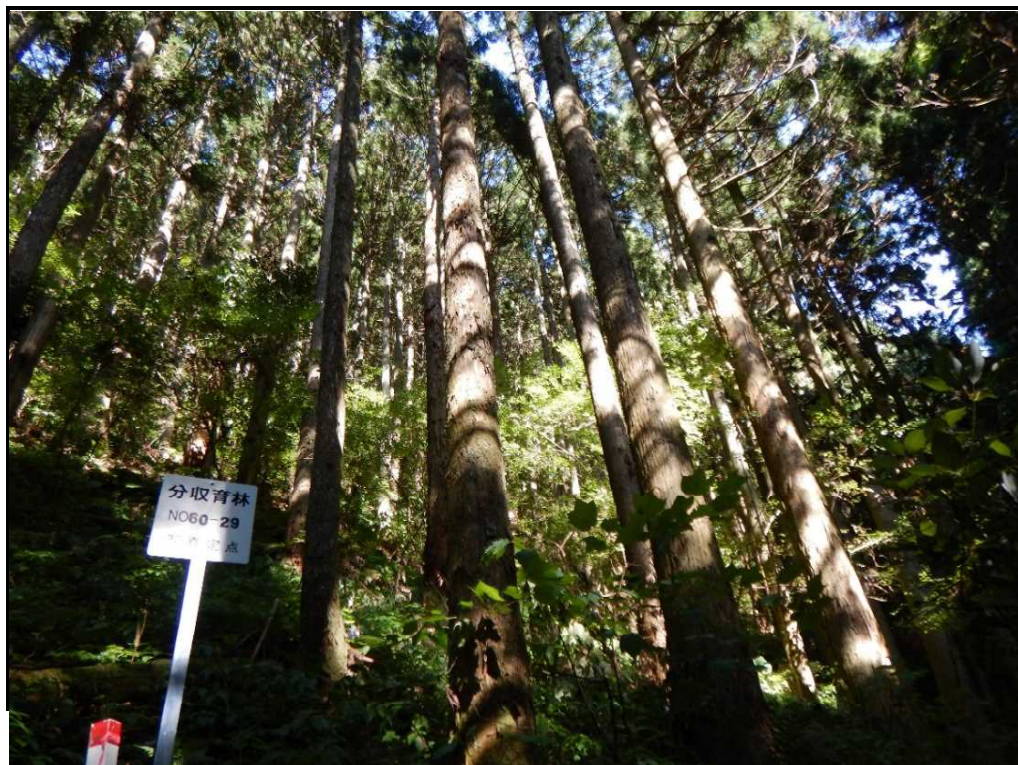
現 況 写 真

No.144

長門峡国有林79は1林小班

別紙 4 - 2

スギ



ヒノキ

