

令和6年度 分収育林公売物件のご案内  
(近畿中国森林管理局管内)

◆ 森林現況

➤ 物件所在地:

和歌山県田辺市 大塔山国有林 114 ね林小班

➤ 面積 : 3.6209 ha

➤ 数量 (令和2年11月調査)

樹種	本数 (本)	材積 (m <sup>3</sup> )	平均胸高 直径 (cm)	平均樹高 (m)	備考
スギ	4,117	1,918.35	26	17	
ヒノキ	32	12.58	24	17	
その他	10	3.51			

➤ 管内図 (1/200,000) : 別紙 1

➤ 位置図 (1/20,000) : 別紙 2

➤ 詳細図 (1/5,000) : 別紙 3

➤ 現況写真 : 別紙 4

◆ 入札に関するお問い合わせ

➤ 和歌山森林管理署 総務グループ 総括事務管理官

住所 : 〒646-0011 和歌山県田辺市新庄町 2345 番地 1

TEL : 050-3160-6120 0739-22-1460

◆ 掲載内容に関するお問い合わせ

近畿中国森林管理局 森林整備課 分収林係 (緑のオーナー係)

住所 : 〒530-0042 大阪府大阪市北区天満橋 1 丁目 8 番 75 号

フリーダイヤル : 0120-413-398 TEL(直) : 06-6881-3532 FAX : 06-6881-3427

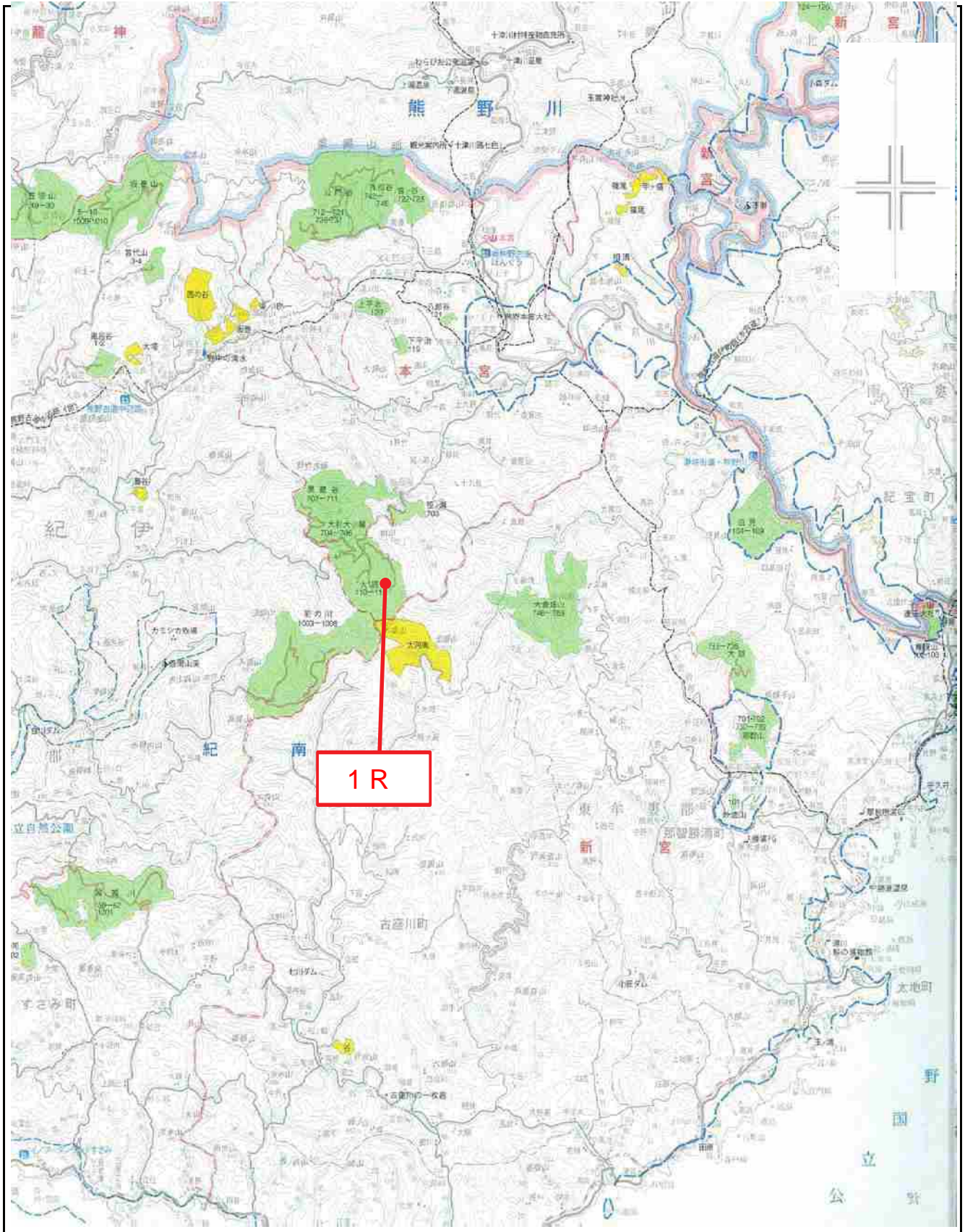
# 管内図

1R

大塔山国有林114丸林小班

1/200,000

別紙1



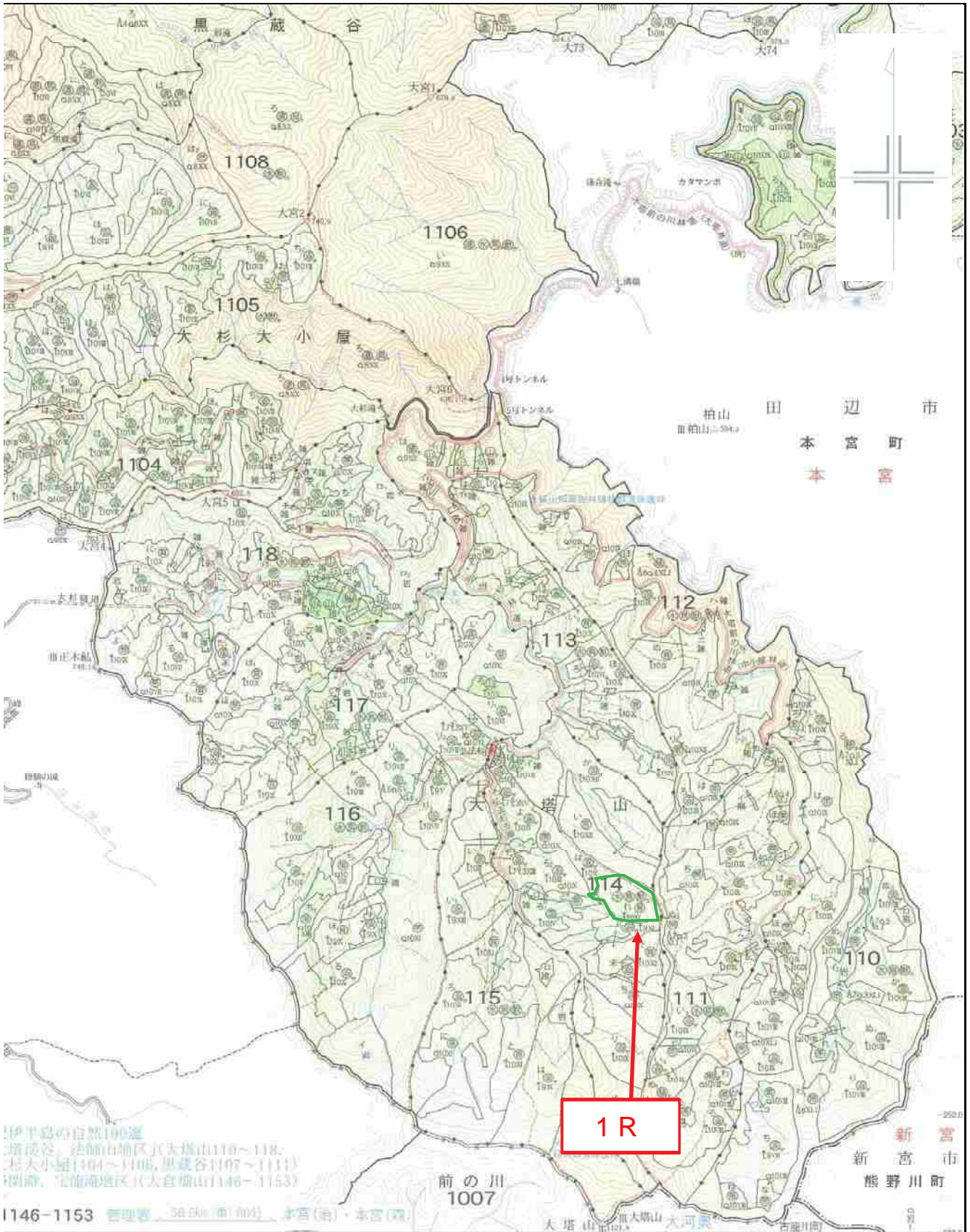
# 位置図

No. 63

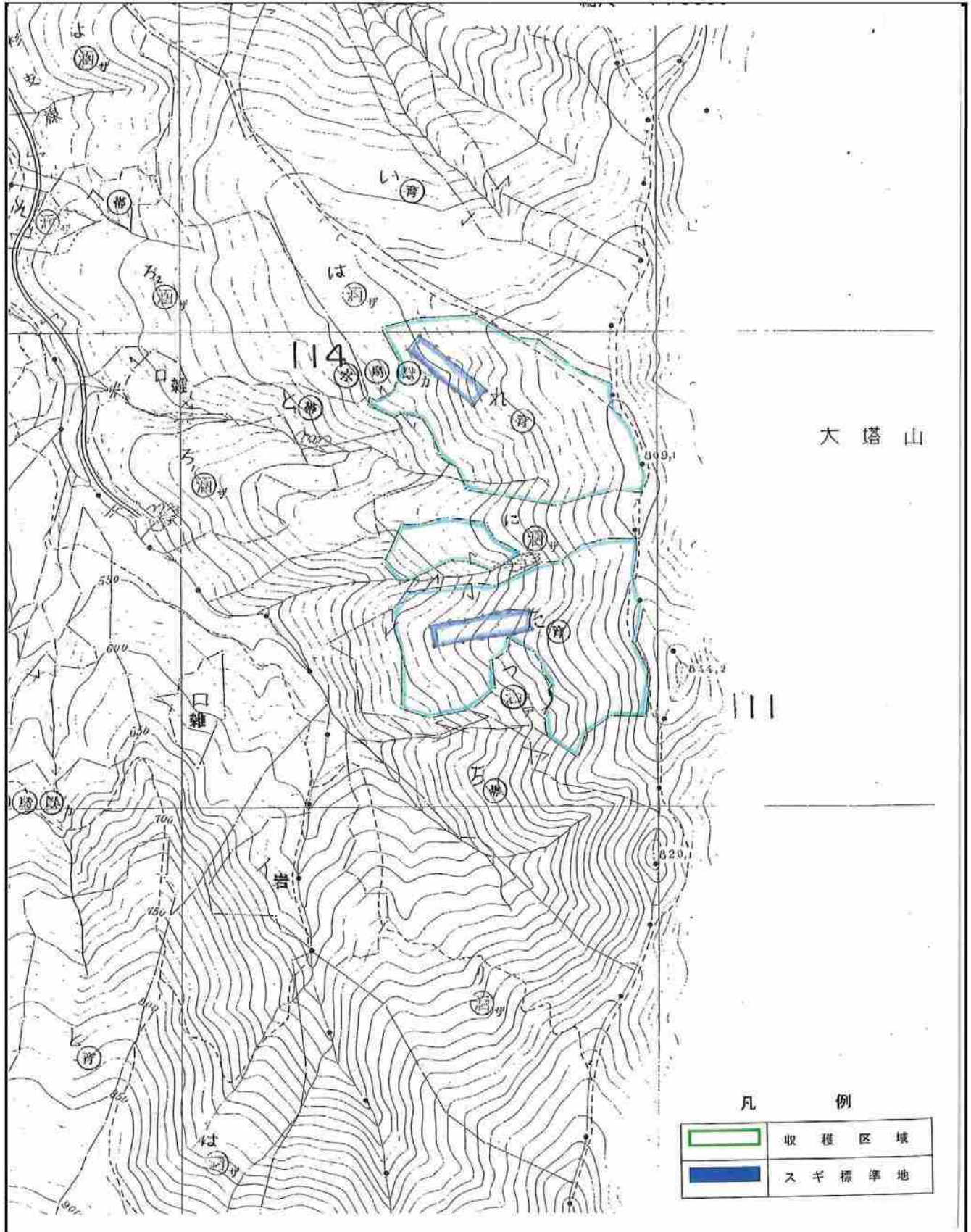
大塔山国有林114ㄱ林小班

1/20,000

別紙2



詳細図  
No. 63  
大塔山国有林114札林小班  
1/5,000



大塔山

凡例

	取獲区域
	スギ標準地

