

令和5年度 分収育林公売物件のご案内
(近畿中国森林管理局管内)

◆ 森林現況

➤ 物件所在地:

三重県津市 赤坂国有林 12り林小班

➤ 面積 : 3.2503 ha

➤ 数量 (令和4年8月調査)

樹種	本数 (本)	材積 (m ³)	平均胸高 直径 (cm)	平均樹高 (m)	備考
スギ	3,192	1,841.85	26	21	
ヒノキ	608	260.52	24	18	

➤ 管内図 (1/200,000) : 別紙 1

➤ 位置図 (1/20,000) : 別紙 2

➤ 詳細図 (1/5,000) : 別紙 3

➤ 現況写真 : 別紙 4

◆ 入札に関するお問い合わせ

➤ 三重森林管理署 総務グループ 総括事務管理官

住所 : 〒519-0116 三重県亀山市本町1丁目7番13号

TEL : 050-3160-6110 0595-82-0069

◆ 掲載内容に関するお問い合わせ

近畿中国森林管理局 森林整備課 分収林係 (緑のオーナー係)

住所 : 〒530-0042 大阪府大阪市北区天満橋1丁目8番75号

フリーダイヤル : 0120-413-398 TEL(直) : 06-6881-3532 FAX : 06-6881-3427

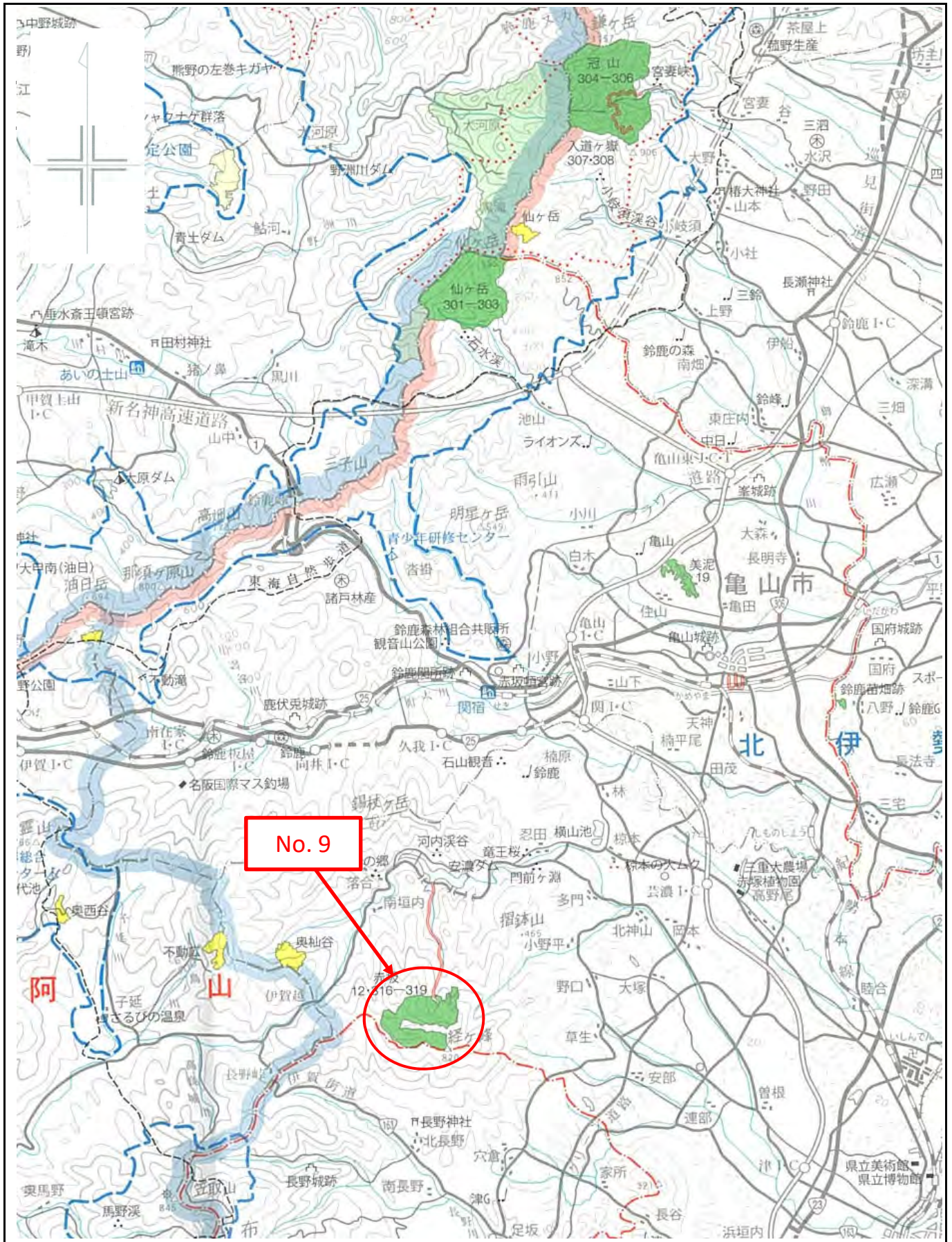
管内図

No. 9

赤坂国有林12り林小班

1/200,000

別紙 1



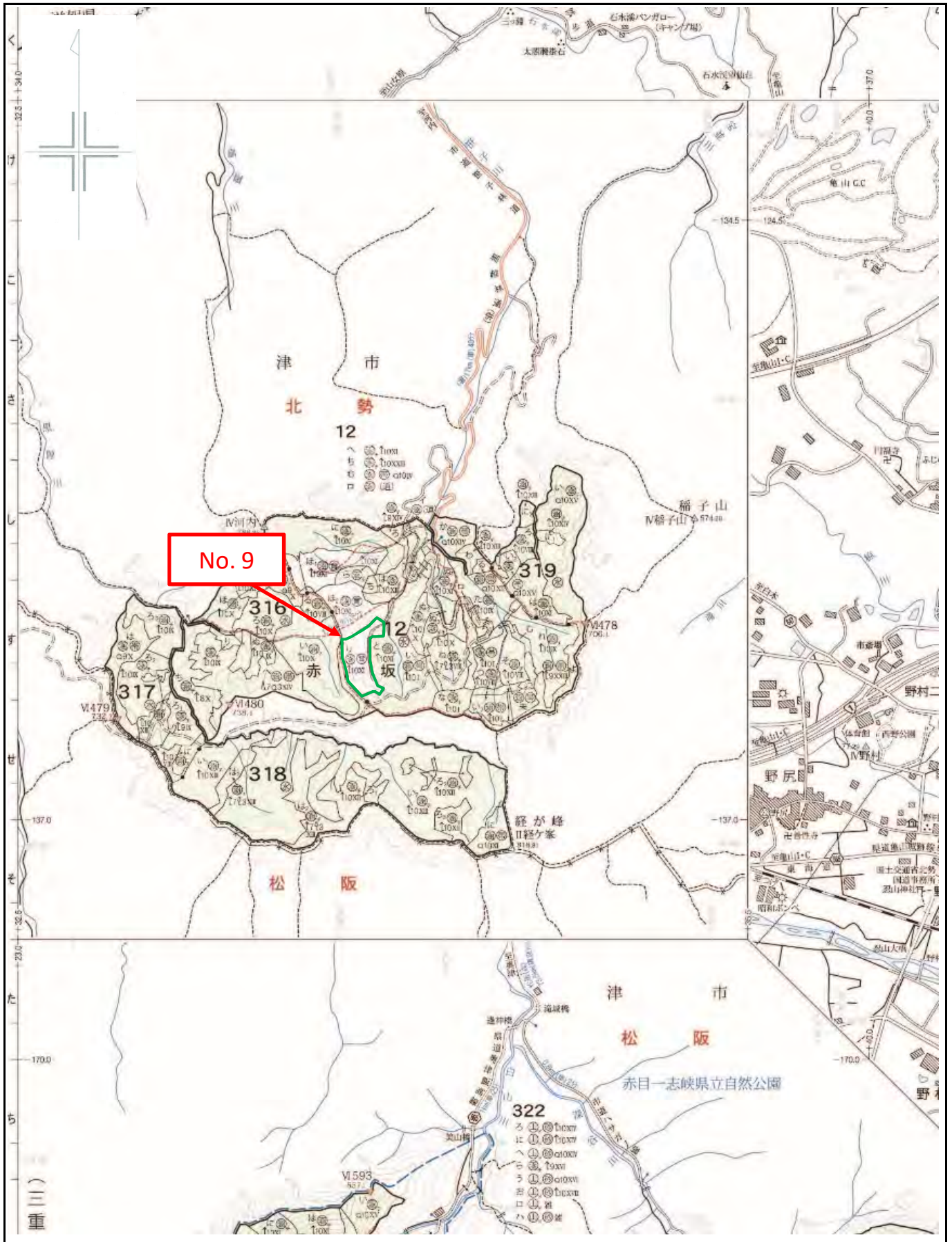
位置図

No. 9

赤坂国有林12リ林小班

1/20,000

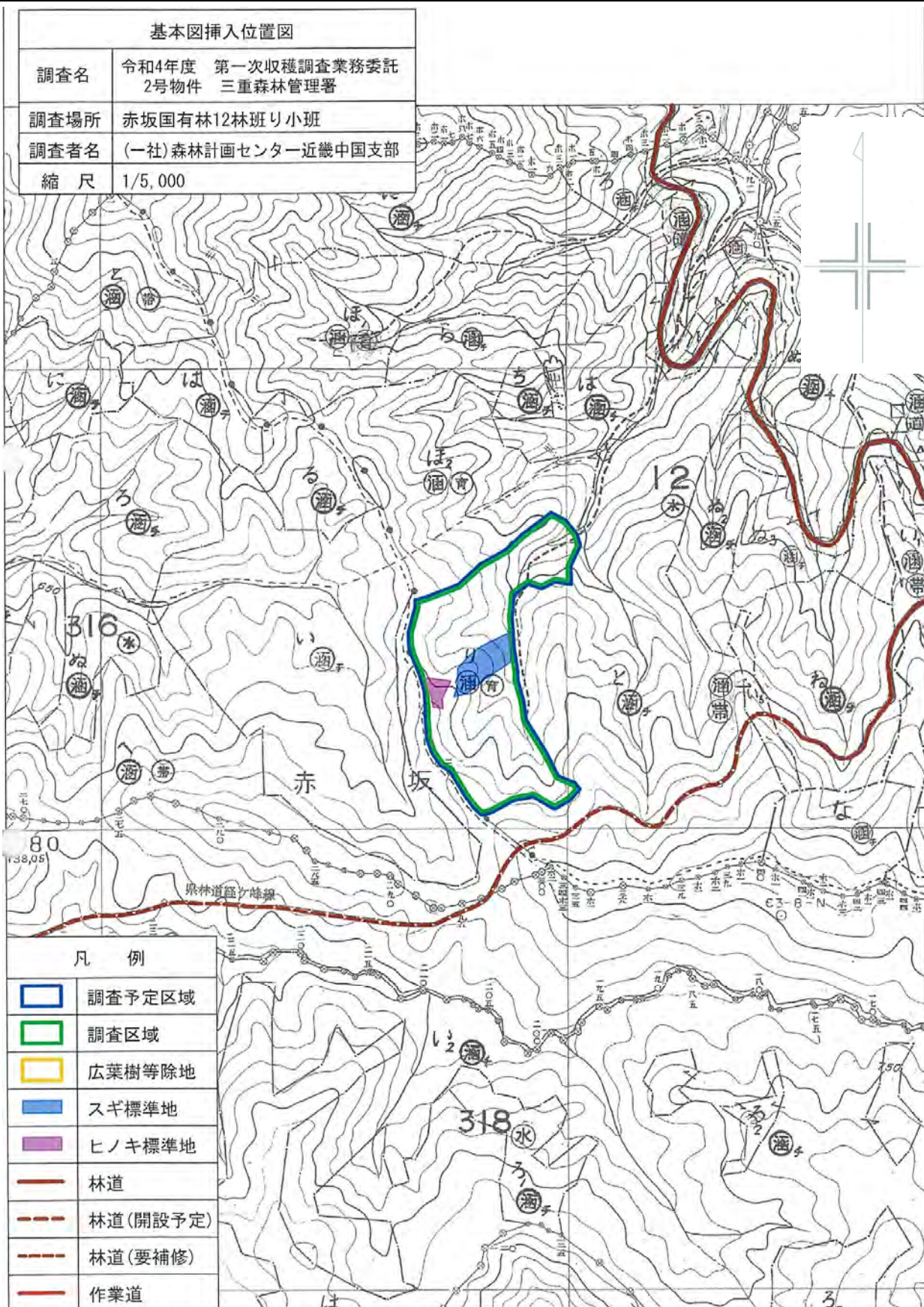
別紙2



詳細図

赤坂国有林12り林小班

1/5,000



現 況 写 真
赤坂国有林12㊦林小班

スギ



ヒノキ



分収育林
NO 12-㊦ヒノキ
写真定点