

昭和地区外造林(植付外)請負事業【R7補正翌債・強靱化】

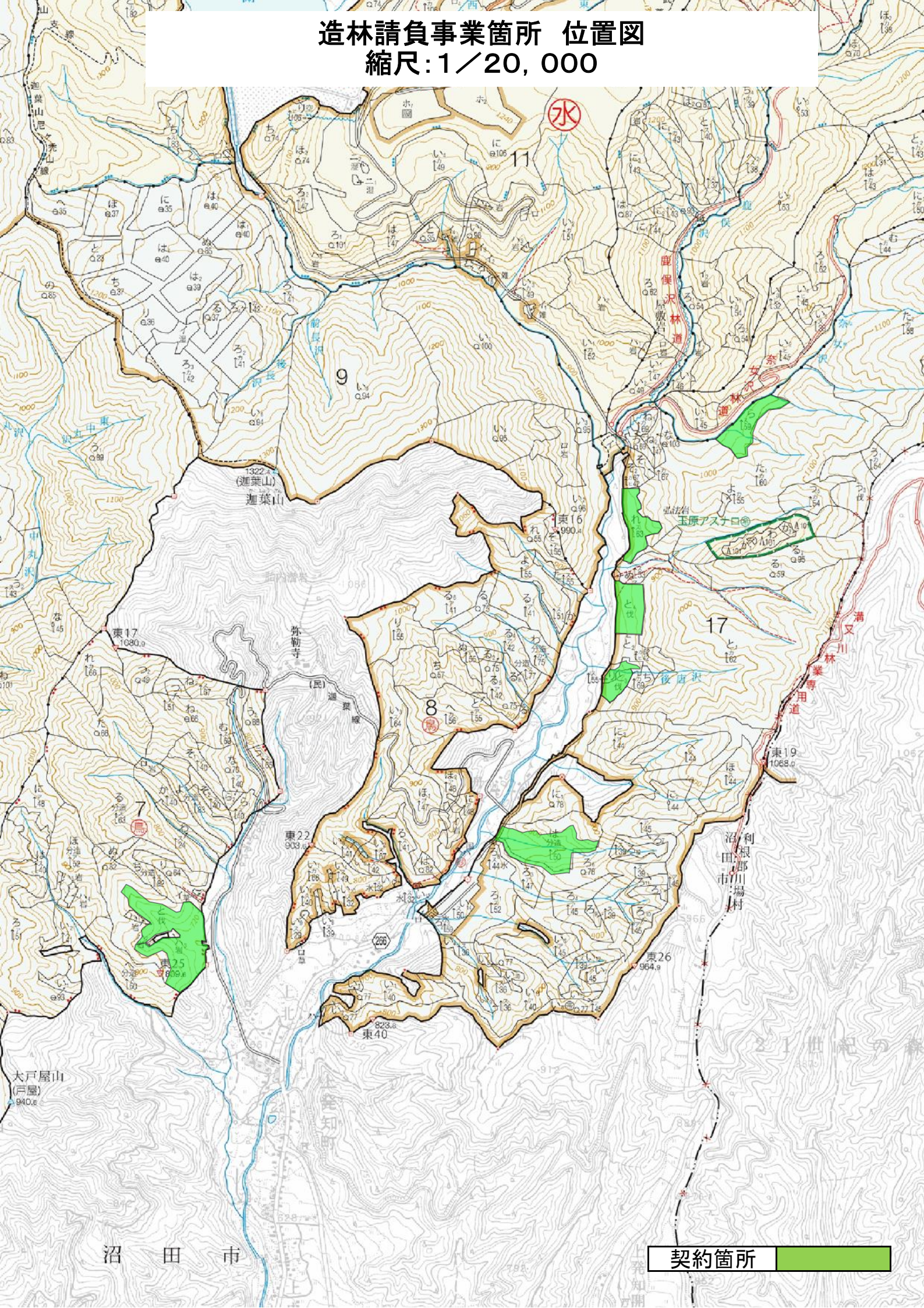
造林請負事業箇所 位置図

表紙共 全 60 葉

利根沼田森林管理署

造林請負事業箇所 位置図

縮尺: 1/20,000

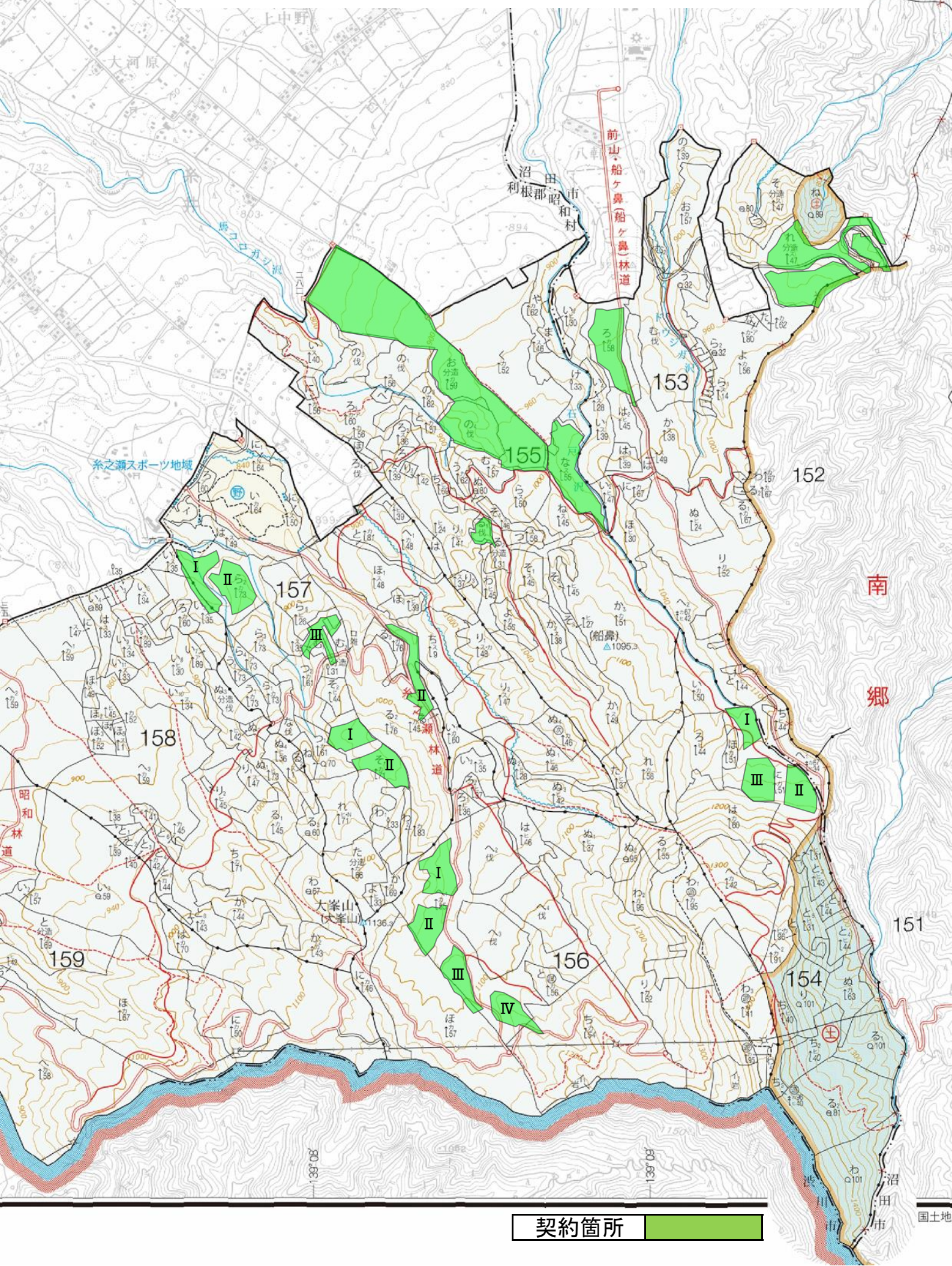


沼田市

契約箇所

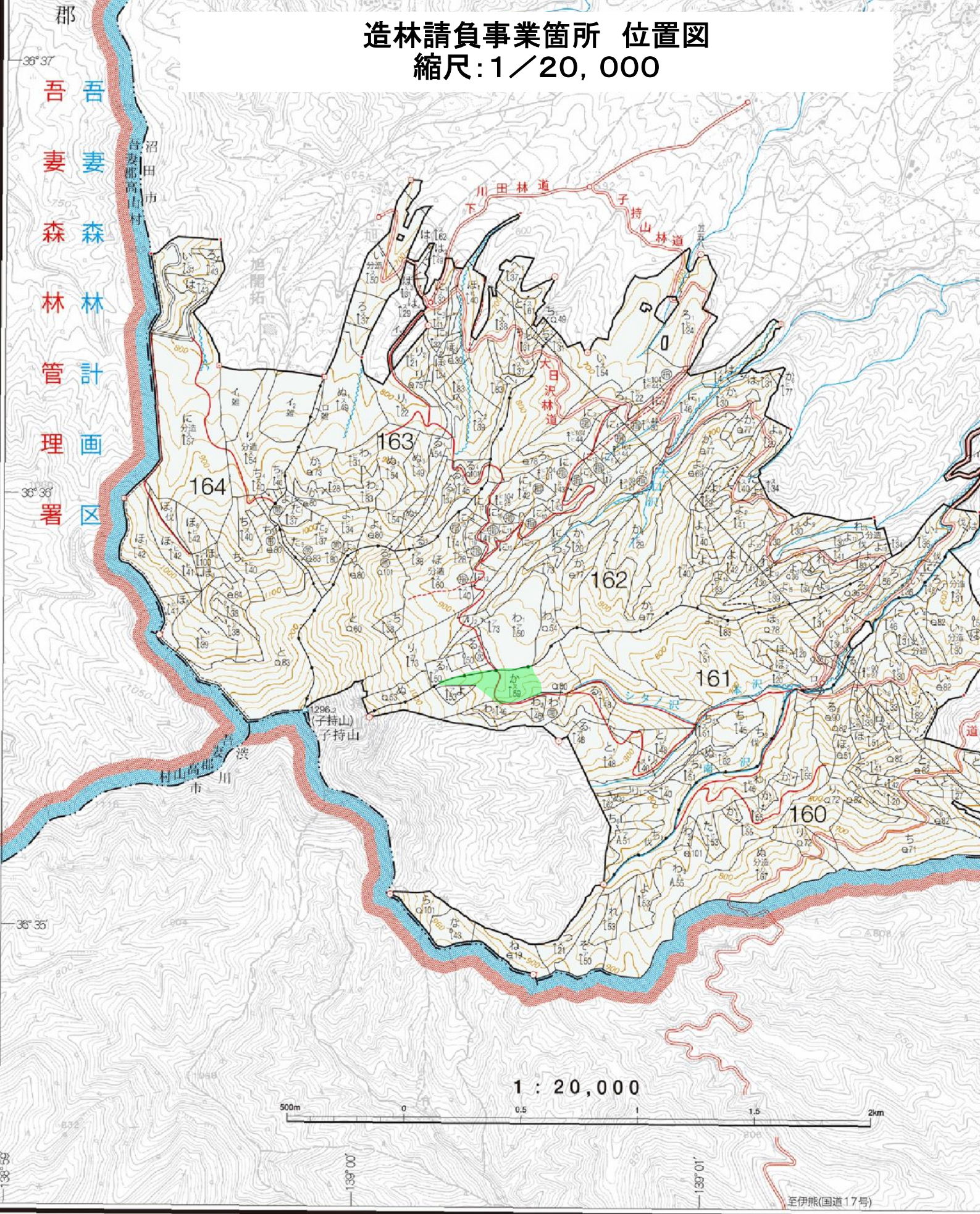
造林請負事業箇所 位置図

縮尺: 1/20,000



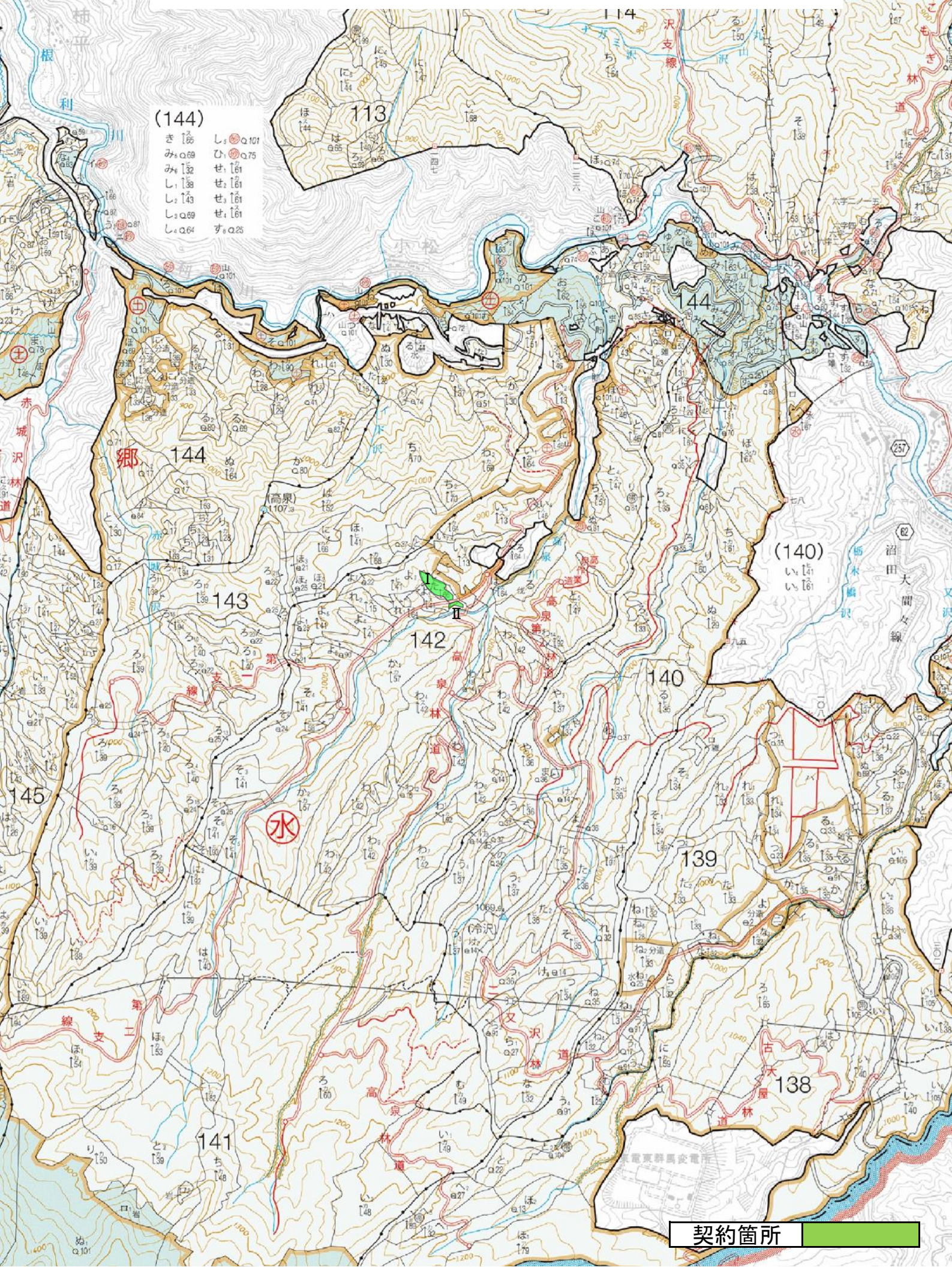
造林請負事業箇所 位置図

縮尺: 1/20,000



契約箇所

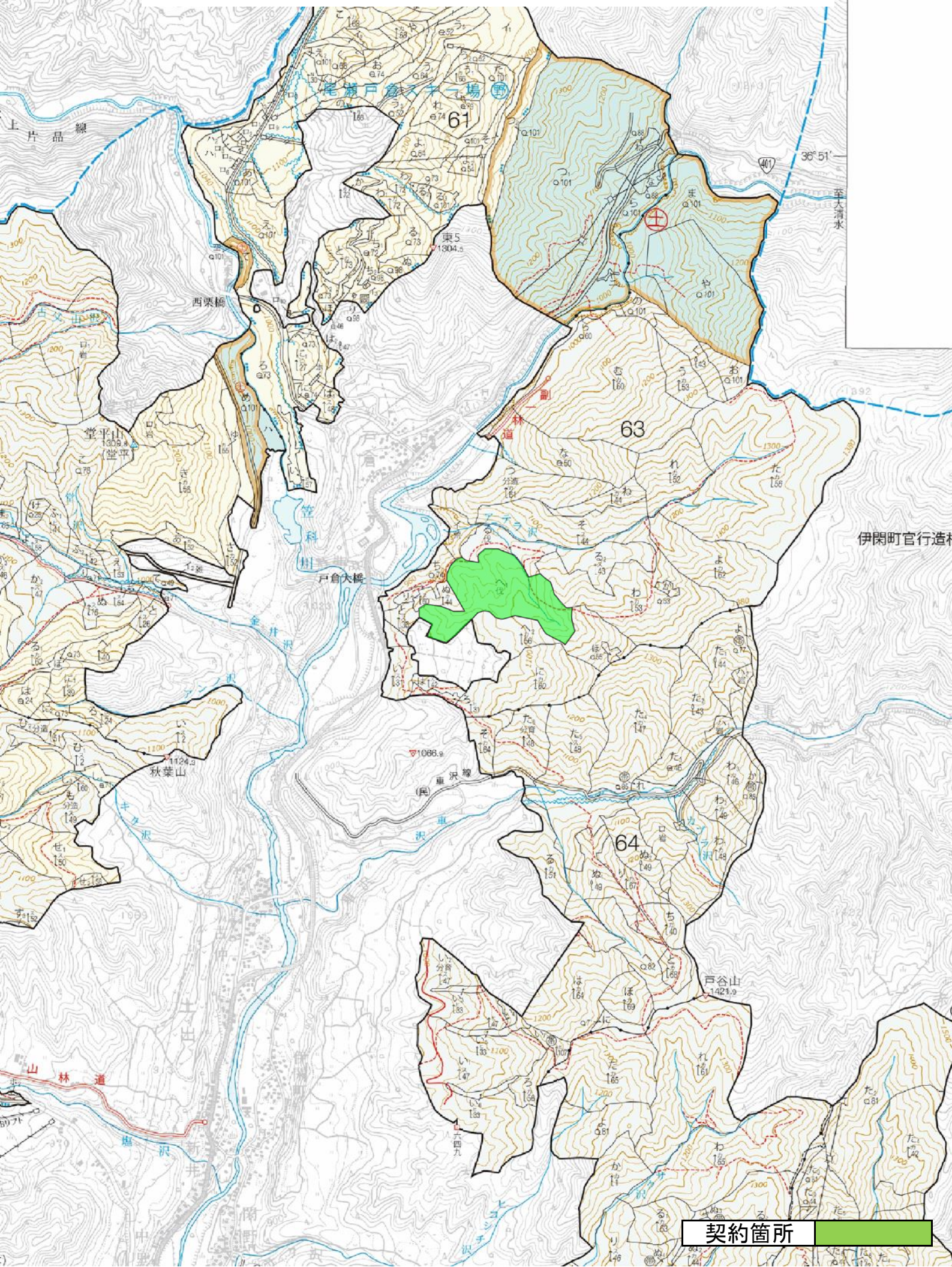
縮尺: 1 / 20,000



造林請負事業箇所 位置図
縮尺: 1/20,000

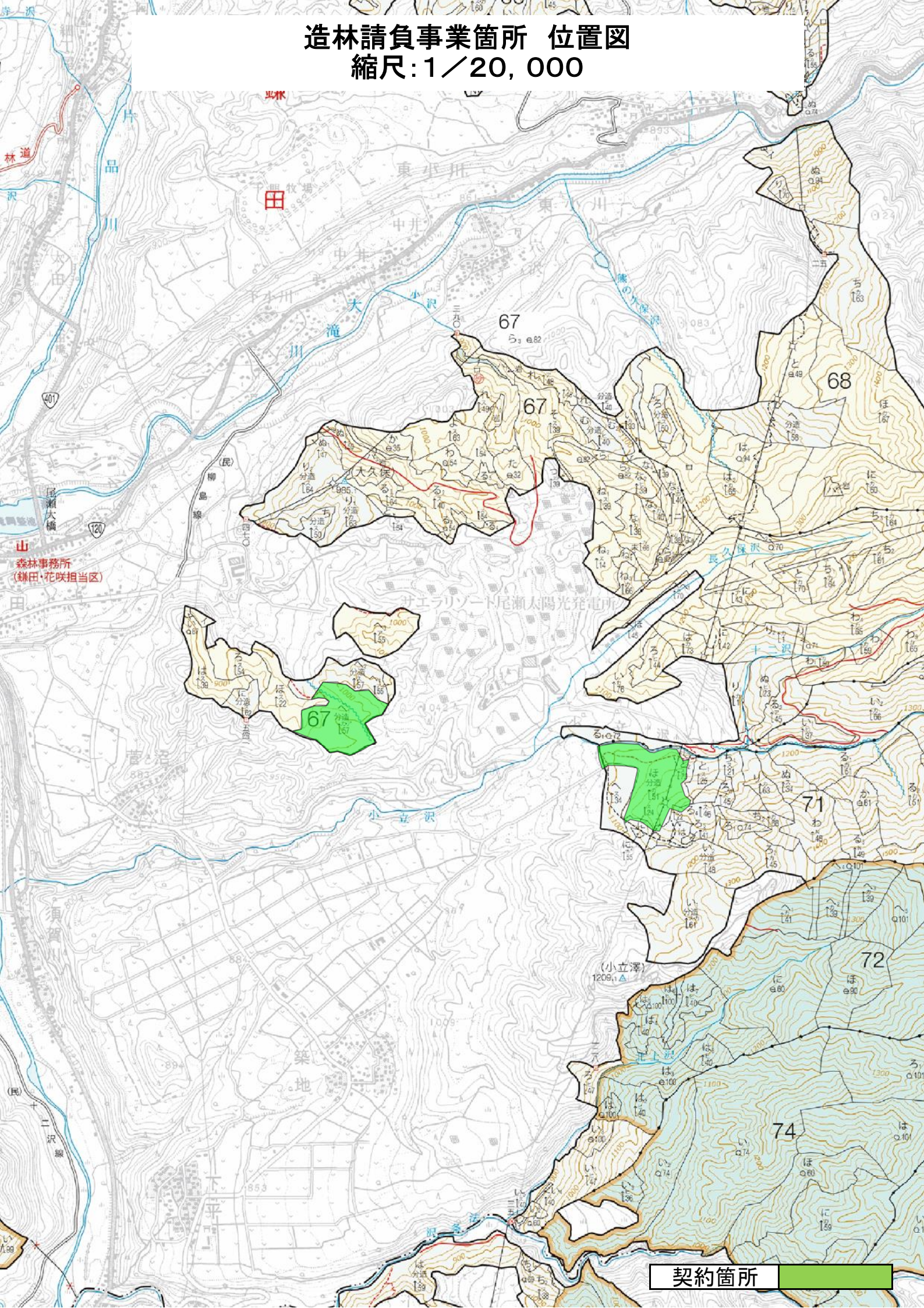
造林請負事業箇所 位置図

縮尺: 1/20,000



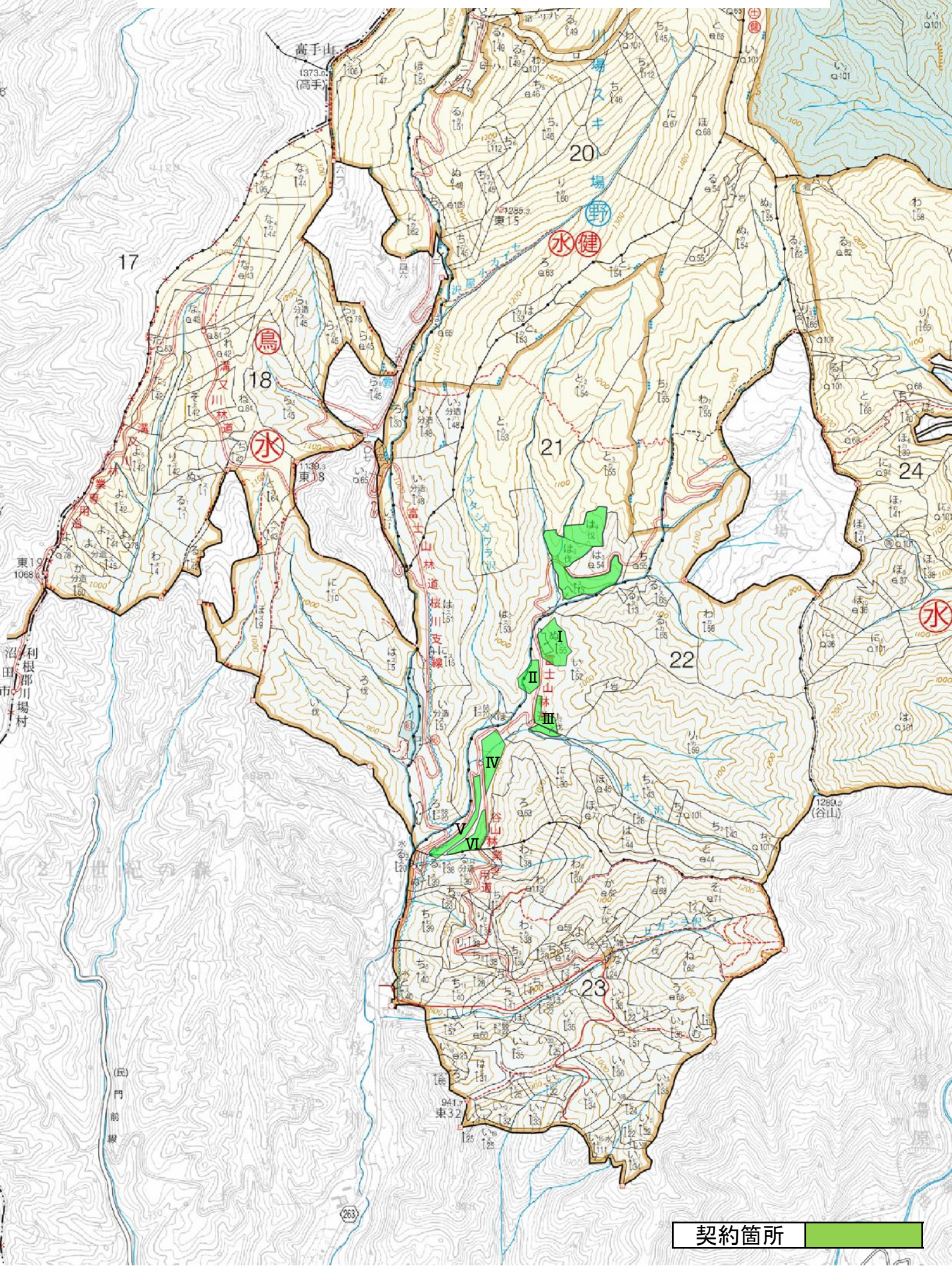
造林請負事業箇所 位置図

縮尺:1/20,000

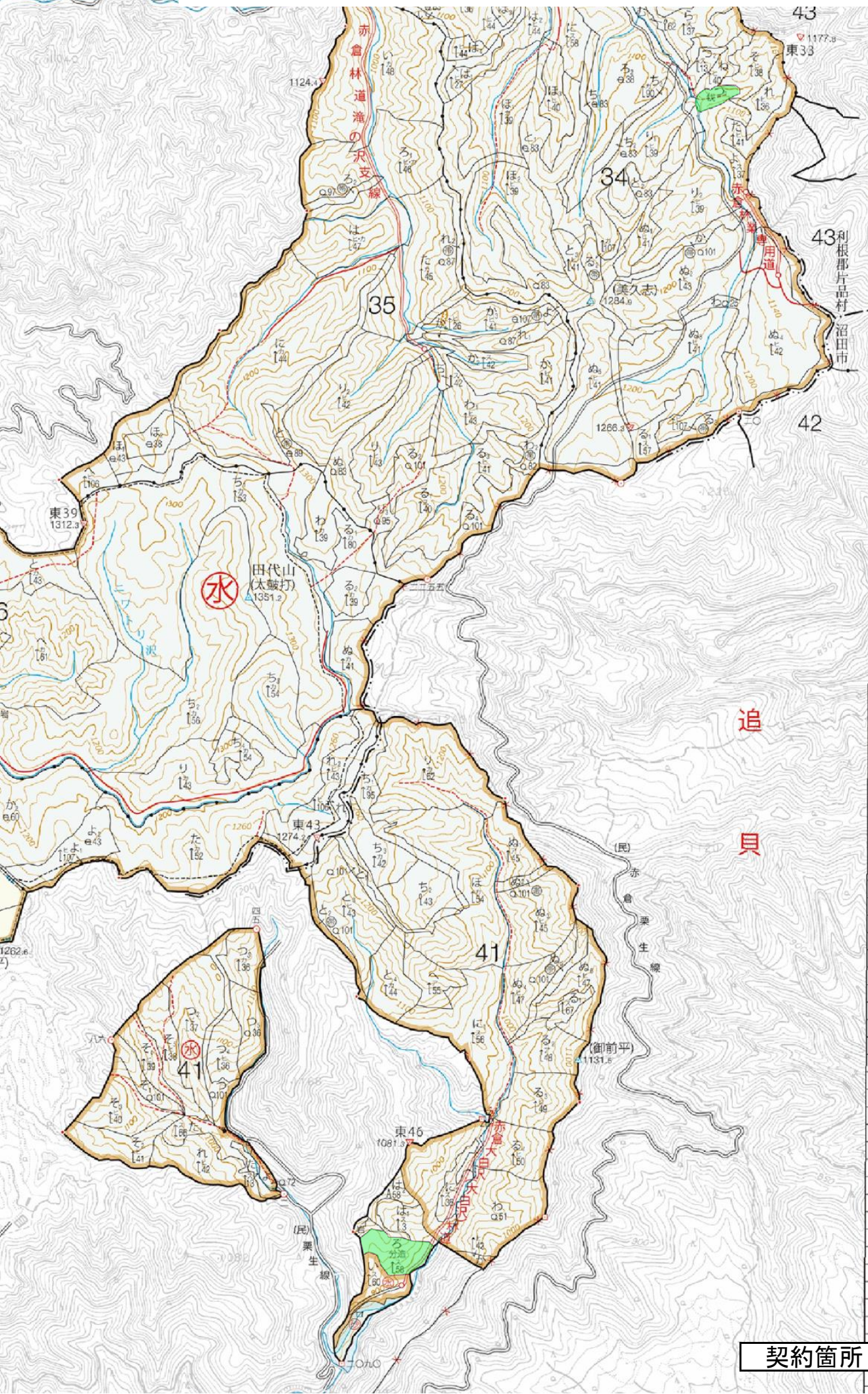


造林請負事業箇所 位置図

縮尺: 1/20,000



造林請負事業箇所 位置図
縮尺: 1/20,000



△	基準点	三	三
▽	境界	園	園
○	境界	空	中
□	境界	境	界
■	森林計画	森	林
●	森林計画	林	計
○	森林計画	小	計
■	森林計画	森	林
×	管轄の界	担	当
—	自然公園	自	然
—	特別保護	特	別
—	第1種特	第	1
—	第2種特	第	2
—	第3種特	第	3
—	保安林	保	安
—	保護林	保	護
—	自然環境保	自	然
—	緑の回廊	緑	の
—	レクリエーション	レ	ク
—	鳥獣保	鳥	獣
—	林	林	
—	作	作	
—	歩	歩	
—	山	山	
—	水	水	
—	自	自	
—	空	空	
—	快	快	
—	保	保	
—	安	安	
—	林	林	
—	砂	砂	
—	特	特	
—	第1種特	第	1
—	第2種特	第	2
—	第3種特	第	3
—	普通	普	通
—	緑の	緑	の
—	自然環境保全地	自	然
—	都道府県自然環境保	都	道
—	都道府県自然環境保	都	道
—	鳥獣保	鳥	獣
—	史跡名勝天	史	跡
—	分収育林契約に基	分	収
—	分収造林契約に基	分	収
—	森林生態系保護	森	林
—	森林生態系保護地	森	林
—	希少個体	希	少
—	自然観察	自	然
—	森林スボ	森	林
—	風景	風	景
—	風致探	風	致
—	自然観察	自	然
—	森林スボ	森	林
—	野外スボ	野	外
—	風致探	風	致
—	その他レクリエー	そ	の
—	遺伝子母	遺	伝
—	次代検	次	代
—	施業指	施	業
—	展示	展	示
—	試験	試	験
—	保護	保	護
—	更新因	更	新
—	ふれあ	ふ	れ
—	社会貢	社	会
—	遊々	遊	々
—	エ	エ	
—	区	区	
—	画	画	

契約箇所