

# 令和7年度 立入禁止区域等位置図

## 利根上流森林計画区

第6次国有林野施業実施計画図

令和2年度樹立

全11片の内第8片

期間：令和7年11月15日

～令和8年2月28日

縮尺：1/20,000

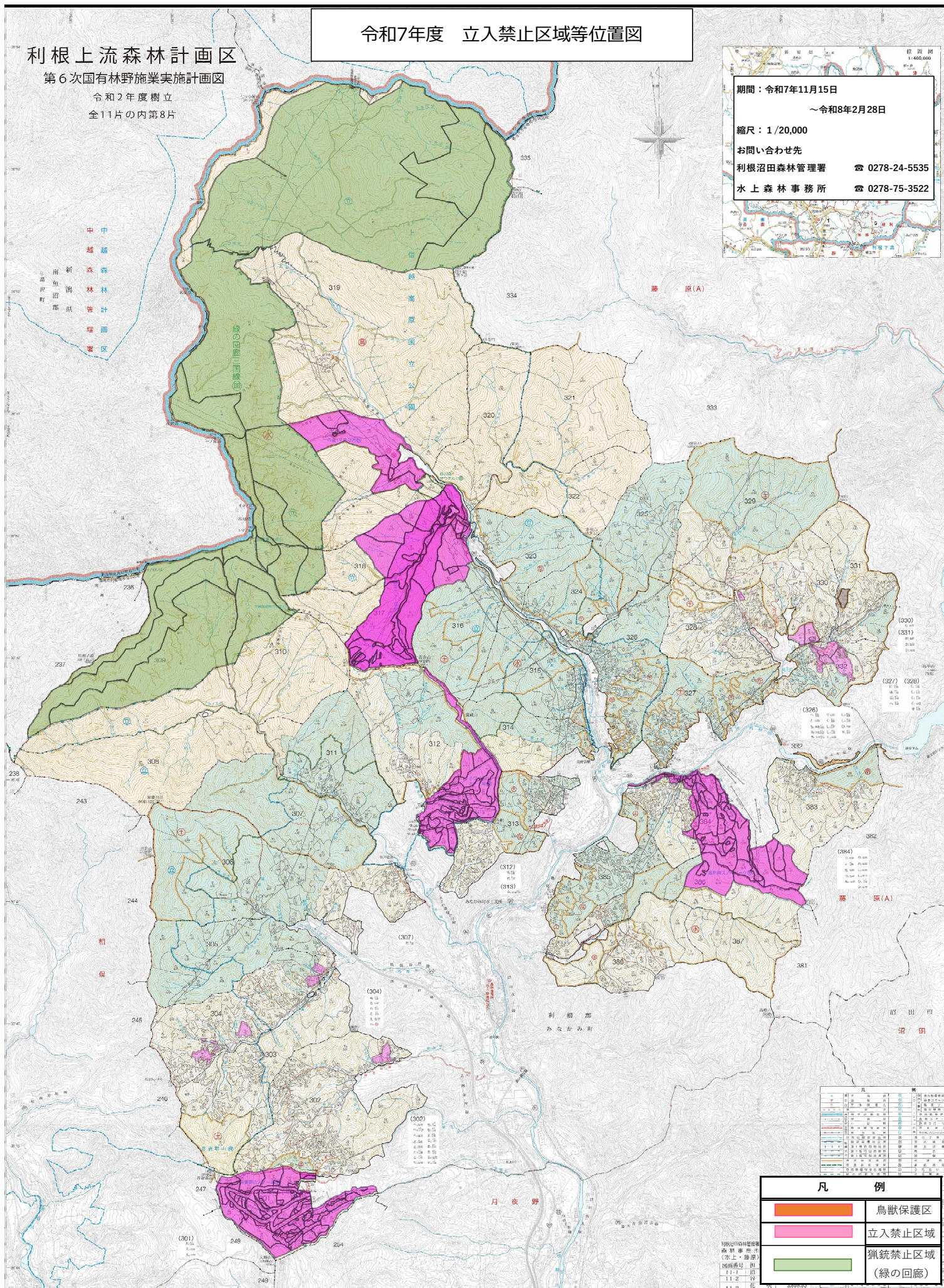
お問い合わせ先

利根沼田森林管理署

☎ 0278-24-5535

水上森林事務所

☎ 0278-75-3522



利根沼田森林管理署  
森務部  
(水・森部)  
図面番号  
11-2-1  
11-2-2  
11-2-3

凡 例	
<span style="display:inline-block; width:20px; height:10px; background-color:orange;"></span>	鳥獣保護区
<span style="display:inline-block; width:20px; height:10px; background-color:pink;"></span>	立入禁止区域
<span style="display:inline-block; width:20px; height:10px; background-color:green;"></span>	猟銃禁止区域 (緑の回廊)