

令和 2 年 度  
立 木 第 3 回

入 札 の ご 案 内

実施年月日：令和 3 年 1 月 2 6 日（火曜日）  
場 所：東京神奈川森林管理署 入札室  
日 時：1 3 時 3 0 分締切 即時開札

神奈川県足柄上郡山北町	世附国有林	皆伐 2 件
東京都八王子市	板当国有林	皆伐 1 件
神奈川県相模原市	西志田山国有林	皆伐 1 件
神奈川県相模原市	佐野川官行造林	皆伐 1 件

東京神奈川森林管理署

〒 254-0046 神奈川県平塚市立野町 3 8 - 2  
TEL 0 4 6 3 - 3 2 - 2 8 6 7  
IP 0 5 0 - 3 1 6 0 - 6 0 1 0  
FAX 0 4 6 3 - 3 2 - 2 8 6 8

本物件は、持続可能な森林経営が営まれ、伐採に当たって森林に  
関する法令に照らし手続きが適切になされた森林の立木である。

# 公 売 公 告

下記のとおり立木の一般競争入札を実施します。販売物件明細書及び国有林野事業林産物売買契約約款を参照し現物熟覧のうえ、国有林野の産物売払規程（昭和25年5月17日農林省告示第132号）及び関東森林管理局署等競争契約入札心得を厳守し入札して下さい。

## 記

### 1 入札及び開札の日時

令和3年1月26日（火曜日）

入札開始 13時20分

締切 13時30分 締切後即時開札

### 2 入札及び開札の場所

東京神奈川森林管理署 入札室

### 3 郵便入札

認めます。

(1) 送付場所 〒254-0046

神奈川県平塚市立野町38-2 東京神奈川森林管理署

(2) 到着期限令和3年1月25日（月曜日） 17時00分必着。

\*上記の期限以後、到着したものは、無効とします。

(3) その他留意事項

封筒を二重にして内封筒に入札書を入れ、外封筒には「立木公売入札書在中」と朱書し、書留または配達証明でお送り下さい。

### 4 入札物件

(1) 次の事項については、別添「販売物件明細書」のとおりです。

ア 売払番号

イ 物件所在地（位置図参照）

ウ 伐採種（皆伐・主伐）

エ 国有林・分収造林・分収育林・官行造林の区分

オ 搬出期間

カ 樹種・数量・収穫面積

(2) 物件毎の（特約事項・入札条件等）については、別添「特約事項」を参照して下さい。

### 5 入札参加者の資格

令和2年度から令和6年度の林産物の売払いに係る資格確認の交付を受けている者に限ります。

但し、次の事項に該当する者は参加することが出来ません。

- (1) 予算決算及び会計令第70条に該当する者。
- (2) 予算決算及び会計令第71条に該当する者。

## 6 入札保証金

免除します。

但し、落札者が契約を結ばないときは、入札金額の100分の5に相当する違約金を徴収します。なおこの場合、競争参加資格の取り消し、又は付与しないことがあります。

## 7 契約保証金

免除します。

## 8 入札金額及び消費税

- (1) 入札金額は消費税抜きの金額を記入して下さい。誤って消費税を加算した金額を記入した場合でも入札は有効とし、入札後には誤りの訂正及び取消は認めないので注意願います。
- (2) 入札書に記載された金額に消費税相当額10%を加算した金額（円未満の端数切捨て）をもって落札金額及び契約金額とします。  
なお、契約締結以後、当該契約において特に契約書等で金額が明示されているものを除き、当該契約に係る違約金、延滞金、率で表わされるものについては、全て消費税額が加算された総契約額が対象となります。

## 9 入札における留意事項

### (1) 代理人の入札への参加

#### ア 委任状の提出

競争参加有資格者本人が入札当日出席せず代理人が入札に参加する場合は、「委任状」（別紙1-1）の提出が必要となり、委任状の提出のない者は入札に参加することはできません。

なお、年間を通じて代理人に委任する場合は、当該年度を有効とする「委任状」（別紙1-2）を提出すれば、入札の都度委任状を提出する必要はありません。

#### イ 入札書

「入札書」（別紙2）のとおり、入札者の住所、商号又は名称、代表者氏名を記入するとともに代理人氏名の記入、押印（委任状と同じ印）が必要となります。

なお、この場合には入札者の代表者印は不要です。

### (2) 無効の入札

次の各号の一に該当する入札は無効とします。

ア 競争に参加する資格を有しない者のした入札

イ 委任状を持参しない代理人のした入札

ウ 所定の入札保証金の納付又は入札保証金に代わる担保の提供をしない者のした入札

エ 記名押印を欠く入札

オ 金額を訂正した入札

カ 誤字、脱字等により意思表示が不明瞭である入札

キ 明らかに連合によると認められる入札

ク 同一事項の入札について同一人が2通以上なした入札又は入札者若しくはその代理人が他の入札者の代理をした入札

ケ 入札時刻に遅れてした入札

コ 暴力団排除に関する誓約事項（別紙3）について、虚偽又はこれに反する行為が認められた入札

サ その他入札に関する条件に違反した入札

### （3）落札者の決定

ア 開札は、指定した場所及び日時に、入札者の面前で行い、予定価格以上で最高の価格を持って入札した者を落札者とします。ただし、落札となるべき同価格の入札をした者が2名以上のときは、直ちに「くじ」で落札者を決定します。

イ 落札宣言後は、錯誤等を理由に入札無効の申し出があっても、受理しません。また、どのような事由があっても落札を無効にすることはできません。

## 10 契約の成立及び締結期限

（1）契約の締結は、契約書の作成を必要とし、双方記名押印した時に成立とします。

（2）契約の締結期限は令和3年2月5日（金曜日）までとします。

## 11 代金の納付期限

代金の納付期限は、契約締結日から起算して20日以内とします。

## 12 代金の延納

（1）1件の売払契約代金が150万円以上の物件において、国の所有に属する物品の売払代金の納付に関する法律（昭和24年法律第176号）の定めるところにより認めます。（年利0.69%）

延納利息代金の計算方法は以下のとおりです。

延納利息代金＝（契約代金×延納期間×延納利率）÷365日

ただし、分収林契約者の持分に係る代金については、延納は認めません。

（2）延納担保の提供期限は契約締結日から起算して20日以内とします。

（3）延納期限は、1,000㎡未満は6ヶ月以内、1,000㎡以上は10ヶ月以内とします。

## 13 物件の引渡

（1）物件の引渡期限は、国有林野の産物売払規程第34条第1項及び国有林野事業林産物売買契約約款第7条第1項に基づき、代金の全部又は代金延納担保の提供があった日から15日以内とします。

（2）物件の引渡は、買受人立会による引渡しをしないことについての買受人の同意を得られる場合には、国有林野の産物売払規程第34条第3項第2号及び国有林野事業林産物売買契約約款第7条3項に基づき、みなし引渡を特約することも可能です。この

場合、代金の全部の納入のあったとき、または代金延納担保の提供があった時に引渡しがあったものとみなします。金融機関の発行する領収書等を東京神奈川森林管理署へ必ず提示してから搬出して下さい。

- (3) 引渡を受けた時は、国有林野の産物売払規程第35条に基づき、引渡領収書を東京神奈川森林管理署長に提出して下さい。

#### 1.4 各規程等の閲覧場所

##### (1) 販売物件明細書、契約書案

ア 販売物件明細書：東京神奈川森林管理署又は、東京神奈川森林管理署ホームページで閲覧して下さい。

イ 契約書（案）：東京神奈川森林管理署で閲覧して下さい。

東京神奈川森林管理署のホームページアドレス

[http://www.rinya.maff.go.jp/kanto/tokyo\\_kanagawa/index.html](http://www.rinya.maff.go.jp/kanto/tokyo_kanagawa/index.html)

##### (2) 各規程等

ア 国有林野事業林産物売買契約約款

イ 国有林野の産物売払規程

ウ 関東森林管理局署等競争契約入札心得

エ 各種様式（別紙1：委任状、別紙2：入札書）

上記ア～エは関東森林管理局のホームページにて閲覧できます。

関東局ホーム> 公売・入札情報> 林産物の売払情報

ホームページを閲覧できない方は、東京神奈川森林管理署業務グループ（分収育林担当）へお問い合わせ下さい。

関東森林管理局のホームページアドレス

<http://www.rinya.maff.go.jp/kanto/welcome/index.html>

#### 1.5 その他留意事項

- (1) 入札参加者は、入札書の提出をもって「暴力団排除に関する誓約事項」（別紙3）に同意したものとします。

- (2) 本物件は、売買契約書において「持続可能な森林経営が営まれ、伐採に当たって森林に関する法令に照らし手続きが適正になされた森林の立木である」ことを証明します。なお、この記載内容をもって木質バイオマス証明となります。

- (3) 発電用バイオマス証明に関しては、買受人自らが本売買契約書の写しを添付し、任意様式により証明して下さい。

#### 1.6 お問い合わせ

不明の点は、下記までお問い合わせ下さい。

〈問合せ先〉

東京神奈川森林管理署 業務グループ

電話番号：0463-32-2867 FAX 番号：0463-32-2868

IP 電話：050-3160-6010

## お知らせ

農林水産省の発注事務に関する綱紀保持を目的として、農林水産省綱紀保持規程（平成19年農林水産省訓令第22号）が制定されました。この規程に基づき、第三者から不当な働きかけを受けた場合は、その事実をホームページで公表するなどの綱紀保持を実施しています。

詳しくは、当ホームページの「発注者綱紀保持対策に関する情報等」をご覧ください  
<http://www.rinya.maff.go.jp/kanto/apply/publicsale/koukihoji/index.html>

別添

## 特 約 事 項

### 1. 共通事項

- (1) 調査木は、全て伐倒、搬出して下さい。
- (2) 伐倒・搬出にあたっては、常に労働災害防止に努めるとともに、通行者等に注意して作業を行ってください。  
また、林道等には注意喚起の看板等の設置を行ってください。

看板設置例

#### 立木伐採搬出作業中

購入者： ○○林業（株）  
箇所： ○○国有林○○林小班  
搬出期限： 自 平成○○年○○月○○日  
                  至 平成○○年○○月○○日

- (3) 各法令を遵守するとともに火気等の取扱いには十分注意してください。
- (4) 枝条等については、下流への流出、崩壊等の原因となりますので、十分注意して処理してください。
- (5) 伐採等の着手・完了にあたっては、必ず管轄の森林官にご連絡ください。
- (6) 林道は施錠をしていますので、事前に東京神奈川森林管理署または管轄の森林官に問合せをしてください。
- (7) 伐採等の着手をする前に、「**立木販売箇所の作業計画届**」を管轄の森林官に提出してください。
- (8) 販売物件の搬出等に支障となり、伐採が必要となる立木が存在するかを現地案内の際や物件購入後に必ず確認をしてください。その搬出等支障木が分収林等で第三者の権利が存在する場合等には伐採を認めることができませんので、現地案内等の際に管轄の森林官にご確認ください。  
また、搬出等支障木は販売物件の材積の5%を超えることはできません。搬出等支障木は収穫調査・販売及び引渡し終了後に伐倒・搬出することを原則としていますので、支障木が発生した場合（支障木の発生が予想される場合を含む）には、速やかに管轄の森林官に連絡するようお願いいたします。

なお、販売物件内外の保安林等の伐倒及び土地の形質変更については、**別途関係機関に伐採協議等必要となっており、協議等が終了しないと伐採等はできませんので、あらかじめご承知おきください。**

- (9) 公売物件内及び外縁・周辺には、国有林の土地境界標や基準点が設置されている場合がありますので、これらの標識の有無を現地確認や打合せの際に担当森林官に確認し、これらの標識が設置されている場合には、管轄の森林官の指示に従い必ず保全措置をとってください。

なお、誤ってこれらの標識を破損等してしまった場合は、買受人の経費負担により測量等のうえ復元していただくこととなりますので、十分ご注意ください。

- (10) 伐採区域界からおおよそ2m程度には、植栽時に獣害防護柵を設置するため、枝条等を積み上げないでください。

- (11) 狩猟期間及び有害鳥獣駆除の際には、国有林野内で猟銃が使用される場合があります。関係猟友会等には、当署から「〇〇国有林〇〇林小班で作業予定あり発砲に注意されたい」旨の通知をすることとしていますが、作業箇所の周囲には「作業中発砲禁止」と表示した看板を必ず提示するようにしてください。

## 2. 搬出事項

- (1) **森林作業道を作設して搬出を行う場合は、「特記仕様書」に基づき作設することとし、管轄の森林官と打合せを行ってください。**作業道等の作設中及び搬出中に溪流等に土砂や土石が流出・転落しないように必要な対策を確実に行ってください。

また、搬出完了後に土砂や土石の流出等の恐れがある場合は、搬出届の提出前に盛土部分の原状回復や水切りの作設等必要な対策を講じてください。

- (2) 林道への制限以上の車両の乗り入れは行なわないでください。制限以上の車両の乗り入れにより林道に損傷等を与えた場合は補償を求めることがあります。

- (3) 物件の搬出期限を定めていますので、その期限内に搬出を完了してください。



## 分収育林（１～４号物件）の販売、契約について

今回、分収育林の契約期間満了を迎えて皆伐となる１～４号物件につきまして公売（立木販売）を行い、オーナー（分収育林契約者）の皆様に分収金を配分したいと考えています。

つきましては、案内書及び物件について熟覧いただき、通常の立木販売と異なる点をご理解のうえ、入札にご参加くださいますようお願い申し上げます。

１～４号物件ともに、国のほかにオーナーの皆様が存在し、それぞれの持分に応じた権利を有しています。したがって、この物件を落札した方は、売買総額を分割し、国には納入告知書により、各オーナーの皆様につきましてには、口座振込みによりお支払いいただくこととなります。各人ごとの振込金額及び口座番号は、落札後お知らせします。

なお、このことにかかる振込み手数料については、予め予定価格から控除をしているので申し添えます。

※各オーナーの皆様への振込期限は、国への納入期限の日と同一日です。また、振込完了後は、振込証明書等（各オーナーの皆様への振込を完了した証明となる書面）の写しを東京神奈川森林管理署へ提出くださるようお願いいたします。

## 官行造林（5号物件）について

5号物件は、相模原市佐野川財産区との官行造林契約林です。

この物件を落札した方は、契約金額の50%については、納入告知書により国へ、契約金額の50%については、契約締結時に指示する方法により相模原市佐野川財産区へお支払いいただきます。

# 立木販売箇所の作業計画届

令和 年 月 日

森林事務所 森林官 殿

買受者の所在地： \_\_\_\_\_

名 称： \_\_\_\_\_

代表者： \_\_\_\_\_

電 話： \_\_\_\_\_

区 分		内 容		
場所	契 約 方 法 等	・公売・随契	契約月日 令和 年 月 日	
及び	契 約 場 所	・ 国有林	林班 小班(全・内)	
数量	契 約 数 量	・面積 ha	・樹種 外・材積 m3	
等	伐 採 方 法	・ 皆伐	・ 間伐	・その他( )
伐 採 搬 出 計 画	作 業 の 形 態	・ 自社	・ 下請	・その他( )
	作 業 期 間	・ (自) 令和 年 月 日 ~ (至) 令和 年 月 日		
	搬 出 方 法	・ 架線集材 ・ トラクター集材 ・その他( )		
	従 事 作 業 員 の 内 訳	・ 従業員数 名 (常雇 名 臨時 名)		
	下請等の場合の相手 方の住所・氏名・電 話番号	・ 住 所： ・ 名 称： ・ 代表者： ・ 電 話：		
現場 責任 者等 の氏 名	現場責任者の氏名等	・ 氏 名：	tel：	
	林業架線作業主任者	・ 氏 名：		
	地山掘削作業主任者	・ 氏 名：		
	車両系建設機械運転	・ 氏 名：		
	かかり木の処理業務	・ 氏 名：		

## 特記仕様書

本特記仕様書は、「森林作業道作設指針」（平成22年11月17日付け22林整第656号林野庁長官通知）に基づき、地形・地質、気象条件やこれまでの関東森林管理局管内における路網施工状況等を踏まえ定めたものである。

作設する路網は継続的に用いられる森林作業道であり、路体は堅個な土構造を基本に、構造物は地形・地質等の条件からやむを得ない場合に限り設置することとし、本特記仕様書により作設する。

なお、本特記仕様書に指定していないものについては、森林作業道作設指針によることを基本とする。

### 1 路網

#### (1) 配置

路網は、フォワーダ等車輛系機械が安全に走行でき、かつ作業システムの効率性が効果的に発揮されるよう次の点に留意し配置する。

- ① 地形・地質の安定している安全な個所を通過するよう配置する。
- ② 地形に沿った屈曲線形となるよう配置する。
- ③ 排水を考慮した波形勾配となるよう配置する。

#### (2) 幅員

幅員は、3 m以下とする。ただし、林業機械を用いた作業の安全性及び、作業性の確保に必要な区間に限って、0.5 m程度の余裕を付加することができる。

#### (3) 勾配・排水

縦断勾配は、土質や使用する機械の能力等を考慮し、集材作業を行う車両が、木材を積載し安全に上り走行・下り走行ができる勾配で計画する。

また、縦断勾配を緩やかな波状にすることにより、こまめな分散排水を行うこととし、排水先は安定した尾根部や常水のある沢にする等して、路面に集まる雨水を安全、適切に処理する。

横断勾配は、原則として水平とするが、水平区間など危険のない場所で、横断勾配の谷側をわずかに低くする排水方法を採用する場合は、必要に応じて丸太等による路肩侵食保護工、盛土のり面の保護措置をとる。

特に、木材積載時の下り走行におけるブレーキの故障や、雨天や凍結時のスリップによる転落事故を防止するため、カーブの谷側を低くすることは避ける。

なお、カーブ区間に係る排水は、カーブ上部の入り口付近で行う。

### 2 施工

#### (1) 切土

切土高は、ヘアピンカーブの入口など局所的にやむを得ない場合を除き、1.5 m程度以内とする。

切土のり面勾配は、直切りを標準とする。ただし、切土高が高くなる場合、または、土質に応じて6分（岩石の場合は3分）とする。

## (2) 盛土

盛土については、地山に段切りを行った上で、概ね30cm程度の層ごとにバケツ及び履帯を用いて十分に締め固める。

なお、強度を有しない土質の場合は、盛土・地山を区分せず、路体全体を概ね30cm程度の層ごとに締め固め、路体全体として十分な強度をもたせる。

盛土のり面勾配は、概ね1割とする。盛土高が2mを超える場合は、1割2分程度とする。

ヘアピンカーブの盛土箇所では、締め固めを繰り返し行ったり、構造物を設けるなどして、路体に十分な強度をもたせる。

盛土の土量が過不足する場合は、山側から谷側への横方向での土量調整だけでなく、前後の路床高の調整など縦方向での土量調整も行う。

## (3) 簡易構造物等

構造物は、安全確保の観点や地形・地質等の制約から、やむを得ない場合にのみ設置する。その場合、転石等現地発生資材の活用を図りつつ、利用の頻度やコスト等を考慮して適切なものを選定する。

## (4) 伐開

伐開は、幅員に応じた必要最小限の幅とする。

## 3 周辺環境への配慮

公道等への土砂の流出、土石の転落を防止するために必要な措置をとる。

また、希少な野生生物の生息・生育情報を知ったときは、監督員に報告し、指示を受ける。

## 4 その他

### (1) 表土、根株の扱い

根株やはぎ取り表土は、盛土のり面保護工として利用する。表土は心土と交互に概ね30cm毎の層毎にバケツ等で十分締め固めて盛土法面に固定する。根株は、表土や心土等とともに十分締め固めるとともに作業に支障のないように固定する。

根株の上に根株を幾つも重ねて積み上げることや、根株を丸ごと路体内に完全に埋設することは、締め固めが難しくなるので避ける。また、土質、根株の大きさ、集材方法、山腹傾斜等から、盛土のり面保護工に向かない場合は、安定した状態にして自然還元利用等を図る。

(2) 事業終了時において、洗掘を防ぐための水切りを登坂部分等に入れる。

(3) 現地の状況により本仕様書の事項によりがたい場合は、監督員が指示する。

委 任 状 (例)

使用印鑑

代理人氏名

上記の者を私の代理人と定め、下記権限を委任します。

記

- 1 入札年月日            令和    年    月    日
- 2 件            名
- 3 入札に関する一切の件

令和    年    月    日

住            所

商号又は名称

代表者氏名

⑨

分任契約担当官

東京神奈川森林管理署長    清水 俊二    殿

**注意：代理人が入札を行う場合は、必ず委任状を提出して下さい。**

なお、当該年度を有効とする年間委任状（別紙 1-2）を提出し、その代理人に入札させる場合は、本委任状を提出する必要はありません。

ただし、その場合、各署等ごとに委任状の提出が必要となります。

委 任 状 (例)

私は、都合により〇〇 〇〇を代理人と定め、下記の権限を委任します。

委 任 事 項

- 1 入札に関する一切の件
- 2 見積もりに関する事項
- 3 . . . . .
- 4 委任期間  
令和 年 月 日から令和 年 月 日
- 5 受任者使用印鑑

使用印鑑

令和 年 月 日

住 所

商号又は名称  
代表者氏名



分任契約担当官  
東京神奈川森林管理署長 清水 俊二 殿

# 入札書

入札番号 第 号

億	千万	百万	十万	万	千	百	十	円

ただし、上記金額は消費税相当額を除いた金額であるので、契約額は上記金額に消費税相当額を加算した金額となること及び関東森林管理局署等競争契約入札心得を承知のうえ、入札します。

令和 年 月 日

分任契約担当官

東京神奈川森林管理署長 清水 俊二 殿

(入札者)

住 所

商号又は名称

代表者氏名

㊞

(代理人)

氏 名

㊞

(注意事項)

- 金額は、円単位とし、アラビア数字を持って明記すること。
- 代理人による入札の場合は、「住所」、「商号又は名称」及び代理人の「記名押印」を行うこと。



## 暴力団排除に関する誓約事項

当社（個人である場合は私、団体である場合は当団体）は、下記 1 及び 2 のいずれにも該当せず、また、将来においても該当しないことを誓約します。

この誓約が虚偽であり、又はこの誓約に反したことにより、当方が不利益を被ることとなっても、異議は一切申し立てません。

また、貴署の求めに応じ、当方の役員名簿（有価証券報告書に記載のもの。ただし、有価証券報告書を作成していない場合は、役職名、氏名及び生年月日の一覧表）を警察に提供することについて同意します。

## 記

## 1 契約の相手方として不適当な者

- (1) 法人等（個人、法人又は団体をいう。）の役員等（個人である場合はその者、法人である場合は役員又は支店若しくは営業所（常時契約を締結する事務所をいう。）の代表者、団体である場合は代表者、理事等、その他経営に実質的に関与している者をいう。以下同じ。）が、暴力団（暴力団員による不当な行為の防止等に関する法律（平成 3 年法律第 77 号）第 2 条第 2 号に規定する暴力団をいう。以下同じ。）又は暴力団員（同法第 2 条第 6 号に規定する暴力団員をいう。以下同じ。）であるとき
- (2) 役員等が、自己、自社若しくは第三者の不正の利益を図る目的、又は第三者に損害を加える目的をもって、暴力団又は暴力団員を利用するなどしているとき
- (3) 役員等が、暴力団又は暴力団員に対して、資金等を供給し、又は便宜を供与するなど直接的あるいは積極的に暴力団の維持、運営に協力し、若しくは関与しているとき
- (4) 役員等が、暴力団又は暴力団員であることを知りながらこれを不当に利用するなどしているとき
- (5) 役員等が、暴力団又は暴力団員と社会的に非難されるべき関係を有しているとき

## 2 契約の相手方として不適当な行為をする者

- (1) 暴力的な要求行為を行う者
- (2) 法的な責任を超えた不当な要求行為を行う者
- (3) 取引に関して脅迫的な言動をし、又は暴力を用いる行為を行う者
- (4) 偽計又は威力を用いて契約担当官等の業務を妨害する行為を行う者
- (5) その他前各号に準ずる行為を行う者

上記事項について、入札書の提出をもって誓約します。

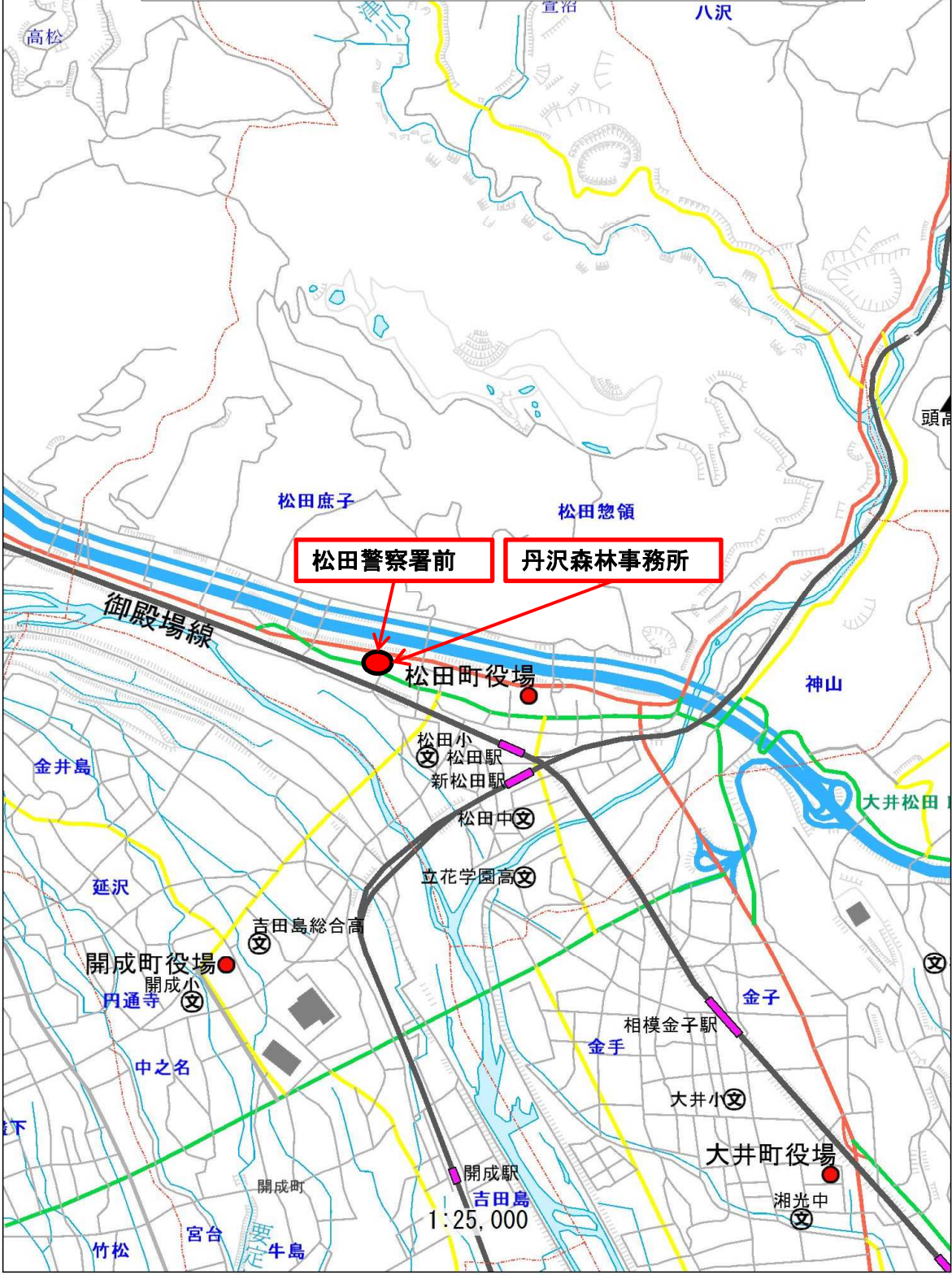
# 現地案内

入札番号	集合時間	集合場所	案内者	連絡先
1号 2号	令和3年1月19日(火) 午前9時30分	神奈川県足柄上郡 松田町松田庶子498-1 丹沢森林事務所	首席森林官 今井 裕一	TEL 0465-82-1716 (丹沢森林事務所) TEL 0463-32-2867 (東京神奈川森林管理署)
3号	令和3年1月12日(火) 午前9時30分	東京都八王子市 廿里町35-1 高尾森林事務所	森林官 小林 智崇	TEL 042-661-0031 (高尾森林事務所) TEL 0463-32-2867 (東京神奈川森林管理署)
4号	令和3年1月13日(水) 午前9時30分	神奈川県相模原市 緑区中野1336-2 津久井森林事務所	森林官 小林 智崇	TEL 042-661-0031 (高尾森林事務所) TEL 0463-32-2867 (東京神奈川森林管理署)
5号	令和3年1月14日(木) 午前9時30分	神奈川県相模原市 緑区中野1336-2 津久井森林事務所	森林官 小林 智崇	TEL 042-661-0031 (高尾森林事務所) TEL 0463-32-2867 (東京神奈川森林管理署)

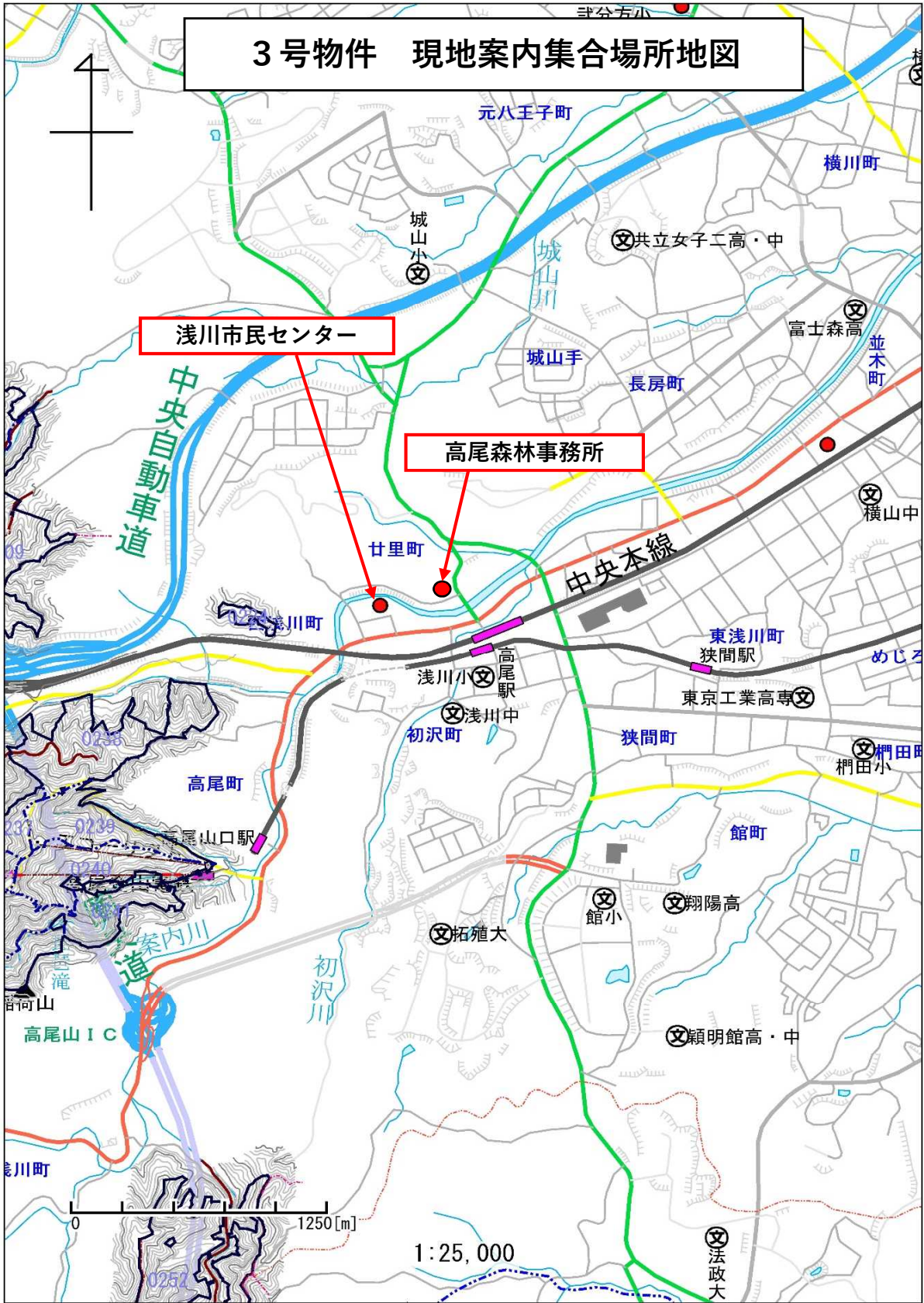
## ※ 注意事項

1. 当日についてのお問い合わせや不明な点は、所轄の森林事務所又は東京神奈川森林管理署にお願いします。
2. 雨天決行いたしますので、雨具等は参加者各自でご用意ください。また、保護具等についても参加者各自で準備し、着用してください。
3. 林道は、一般の乗用車では、通行が困難な場所もございますので、悪路等走行可能な車で参加ください。  
なお、パンク等の非常事態にも対応できるように、車止め、牽引ロープ、スペアタイヤ等のご準備もしておいてください。
4. 現地の案内状況によっては、午後も引続き行くこともありますので、お弁当等については参加者各自で準備してください。
5. 当日参加できない方で、改めて現地案内をご希望される方は、東京神奈川森林管理署または所轄の森林事務所にご連絡ください。  
なお、土曜日、日曜日、祝日は休日となり、業務を行っておりませんのであらかじめご了承ください。また、無断での入林はご遠慮ください。

# 1・2号物件 現地案内集合場所地図



# 3号物件 現地案内集合場所地図



# 4・5号物件 現地案内集合場所地図







公売物件(入札番号1号)

119い1林小班 皆伐 3.85ha



## 樹 材 種 別 一 覧 表

復命書番号 : 31 - 3001  
林班 : 119森林事務所 : 世附森林事務所  
小班 : い 1国有林名 : 世附930番1  
伐区 :

樹 種 名	材 種 分 区	生 被 別	態 様 区 分	品 質 区 分	胸 高 直 径	樹 高	本 数	幹 材 積	平 均 単 木 材 積	控 除 有 無
スギ	一般材	生立木	生立木		12	13	2	0.16	0.080	無
					14	15	4	0.48	0.120	無
					16	16	47	7.99	0.170	無
					18	18	94	21.62	0.230	無
					20	19	177	53.10	0.300	無
					22	20	263	99.94	0.380	無
					24	21	282	129.72	0.460	無
					26	22	298	166.88	0.560	無
					28	23	311	211.48	0.680	無
					30	24	311	248.80	0.800	無
					32	24	260	231.40	0.890	無
					34	25	268	278.72	1.040	無
					36	26	209	250.80	1.200	無
					38	26	149	199.66	1.340	無
					40	27	152	231.04	1.520	無
					42	27	92	150.88	1.640	無
					44	27	71	125.67	1.770	無
					46	28	54	106.38	1.970	無
					48	28	27	56.97	2.110	無
					50	29	26	60.84	2.340	無
					52	29	13	32.50	2.500	無
					54	29	8	21.20	2.650	無
					56	30	5	14.55	2.910	無
					58	30	2	6.16	3.080	無
					60	30	2	6.50	3.250	無
					64	30	1	3.61	3.610	無
					66	27	1	3.38	3.380	無
					66	30	1	3.79	3.790	無
					72	31	1	4.51	4.510	無
				品質計			3,131	2,728.73		
			態様計		30	23	3,131	2,728.73		
		生被計					3,131	2,728.73		
	材種計						3,131	2,728.73		
	低質材	生立木	生立木		10	11	28	1.40	0.050	無
					12	13	59	4.72	0.080	無

\* 態様計の胸高直径、樹高は、平均胸高直径、平均樹高である。

樹 材 種 別 一 覧 表

復命書番号： 31 - 3001  
林班： 119

森林事務所： 世附森林事務所  
小班： い 1

国有林名： 世附930番1  
伐区：

樹種名	材種分	生被別	態様分	品質分	胸高直径	樹高	本数	幹材積	平均木材積	控除有無
スギ	低質材	生立木	生立木		14	15	102	12.24	0.120	無
					16	16	116	19.72	0.170	無
					18	18	101	23.23	0.230	無
					20	19	81	24.30	0.300	無
					22	20	45	17.10	0.380	無
					24	21	38	17.48	0.460	無
					26	22	26	14.56	0.560	無
					28	23	14	9.52	0.680	無
					30	24	11	8.80	0.800	無
					32	24	13	11.57	0.890	無
					34	25	5	5.20	1.040	無
					36	26	2	2.40	1.200	無
					38	26	3	4.02	1.340	無
					42	27	2	3.28	1.640	無
					44	27	1	1.77	1.770	無
					50	29	3	7.02	2.340	無
					52	29	1	2.50	2.500	無
					58	30	1	3.08	3.080	無
				品質計			652	193.91		
			態様計		18	18	652	193.91		
		生被計					652	193.91		
	材種計						652	193.91		
- 樹種計 -							3,783	2,922.64		
- N 計 -							3,783	2,922.64		
他L	低質材	生立木	生立木		30	15	1	0.45	0.450	無
					32	13	1	0.44	0.440	無
					34	16	1	0.61	0.610	無
					36	15	1	0.64	0.640	無
					38	16	1	0.75	0.750	無
					40	15	1	0.77	0.770	無
					40	17	1	0.88	0.880	無
					44	15	1	0.92	0.920	無
					46	18	1	1.22	1.220	無
				品質計			9	6.68		
			態様計		38	16	9	6.68		

\* 態様計の胸高直径、樹高は、平均胸高直径、平均樹高である。



公売物件(入札番号2号)

122ろ1林小班 皆伐 2.50ha

樹 材 種 別 一 覧 表

復命書番号： 31 - 3002  
林班： 122

森林事務所： 世附森林事務所  
小班： ろ 1

国有林名： 世附930番1  
伐区：

樹種名	材種区分	生被別	態様区分	品質区分	胸高直径	樹高	本数	幹材積	平均単木材積	控除有無
スギ	一般材	生立木	生立木		16	18	3	0.57	0.190	無
					18	19	22	5.50	0.250	無
					20	20	63	20.16	0.320	無
					22	20	119	45.22	0.380	無
					24	21	179	82.34	0.460	無
					26	22	285	159.60	0.560	無
					28	22	294	191.10	0.650	無
					30	23	315	242.55	0.770	無
					32	23	231	198.66	0.860	無
					34	24	196	196.00	1.000	無
					36	24	157	175.84	1.120	無
					38	24	129	159.96	1.240	無
					40	25	73	102.93	1.410	無
					42	25	62	94.86	1.530	無
					44	25	30	48.90	1.630	無
					46	25	14	24.50	1.750	無
					48	26	13	25.35	1.950	無
					50	26	5	10.40	2.080	無
					52	21	1	1.76	1.760	無
					52	25	1	2.13	2.130	無
					52	26	1	2.22	2.220	無
					54	19	1	1.70	1.700	無
					54	27	1	2.45	2.450	無
					56	24	1	2.29	2.290	無
					58	22	1	2.21	2.210	無
					58	27	1	2.75	2.750	無
				品質計			2,198	1,801.95		
			態様計		30	23	2,198	1,801.95		
		生被計					2,198	1,801.95		
	材種計						2,198	1,801.95		
	低質材	生立木	生立木		14	16	3	0.39	0.130	無
					16	18	13	2.47	0.190	無
					18	19	7	1.75	0.250	無
					20	20	22	7.04	0.320	無
					22	20	15	5.70	0.380	無

\* 態様計の胸高直径、樹高は、平均胸高直径、平均樹高である。

樹 材 種 別 一 覧 表

復命書番号 : 31 - 3002  
林班 : 122

森林事務所 : 世附森林事務所  
小班 : る 1

国有林名 : 世附930番1  
伐区 :

樹種名	材種分	生被別	態様分	品質分	胸高直径	樹高	本数	幹材積	平均木材積	控除有無
スギ	低質材	生立木	生立木		24	21	22	10.12	0.460	無
					26	22	13	7.28	0.560	無
					28	22	12	7.80	0.650	無
					30	23	6	4.62	0.770	無
					32	23	8	6.88	0.860	無
					34	24	5	5.00	1.000	無
					36	24	3	3.36	1.120	無
					38	24	4	4.96	1.240	無
					40	25	4	5.64	1.410	無
					42	25	4	6.12	1.530	無
					44	25	2	3.26	1.630	無
					46	25	4	7.00	1.750	無
					48	26	4	7.80	1.950	無
					50	26	1	2.08	2.080	無
					52	21	1	1.76	1.760	無
					52	24	1	2.04	2.040	無
					52	25	1	2.13	2.130	無
				品質計			155	105.20		
			態様計		28	21	155	105.20		
		生被計					155	105.20		
	材種計						155	105.20		
- 樹種計 -							2,353	1,907.15		
ヒノキ	一般材	生立木	生立木	中玉	16	12	1	0.12	0.120	無
					18	14	1	0.18	0.180	無
					20	15	2	0.48	0.240	無
					22	15	1	0.28	0.280	無
					22	16	4	1.20	0.300	無
					22	17	3	0.99	0.330	無
					24	14	1	0.30	0.300	無
					24	16	5	1.75	0.350	無
					24	17	7	2.66	0.380	無
					24	18	1	0.40	0.400	無
					24	20	1	0.46	0.460	無
					26	16	3	1.20	0.400	無
					26	17	3	1.29	0.430	無

\* 態様計の胸高直径、樹高は、平均胸高直径、平均樹高である。

## 樹 材 種 別 一 覧 表

復命書番号 : 31 - 3002  
林班 : 122森林事務所 : 世附森林事務所  
小班 : る 1国有林名 : 世附930番1  
伐区 :

樹 種 名	材 種 分	生 被 別	態 様 区 分	品 質 区 分	胸 高 直 径	樹 高	本 数	幹 材 積	平 均 単 木 材 積	控 除 有 無
ヒノキ	一般材	生立木	生立木	中玉	26	18	5	2.30	0.460	無
					28	15	1	0.42	0.420	無
					28	16	3	1.38	0.460	無
					28	17	6	2.94	0.490	無
					28	18	5	2.65	0.530	無
					28	19	1	0.56	0.560	無
					30	15	1	0.48	0.480	無
					30	16	5	2.55	0.510	無
					30	17	5	2.75	0.550	無
					30	18	2	1.18	0.590	無
					32	15	3	1.59	0.530	無
					32	16	3	1.71	0.570	無
					32	17	2	1.24	0.620	無
					32	18	4	2.64	0.660	無
					32	19	1	0.70	0.700	無
					34	15	2	1.18	0.590	無
					34	16	1	0.64	0.640	無
					34	17	4	2.72	0.680	無
					34	18	3	2.19	0.730	無
					36	16	1	0.70	0.700	無
					36	17	2	1.50	0.750	無
					36	18	1	0.81	0.810	無
					36	19	1	0.86	0.860	無
					38	16	1	0.77	0.770	無
					38	17	1	0.83	0.830	無
					38	18	3	2.67	0.890	無
					40	15	1	0.78	0.780	無
					40	17	1	0.90	0.900	無
					44	18	1	1.14	1.140	無
					44	19	1	1.21	1.210	無
					50	19	1	1.51	1.510	無
				品質計			105	56.81		
			態様計		28	17	105	56.81		
		生被計					105	56.81		
	材種計						105	56.81		

\* 態様計の胸高直径、樹高は、平均胸高直径、平均樹高である。

樹 材 種 別 一 覧 表

復命書番号 : 31 - 3002  
林班 : 122

森林事務所 : 世附森林事務所  
小班 : ろ 1

国有林名 : 世附930番1  
伐区 :

樹種名	材種分	生被別	態様分	品質分	胸高直径	樹高	本数	幹材積	平均木材積	控除有無
ヒノキ	低質材	生立木	生立木		12	8	1	0.05	0.050	無
					30	15	1	0.48	0.480	無
					30	16	1	0.51	0.510	無
					32	16	1	0.57	0.570	無
					34	15	2	1.18	0.590	無
					34	16	2	1.28	0.640	無
					36	15	2	1.30	0.650	無
					36	16	2	1.40	0.700	無
					36	17	2	1.50	0.750	無
					38	16	1	0.77	0.770	無
					40	16	1	0.84	0.840	無
					40	17	1	0.90	0.900	無
					40	18	1	0.97	0.970	無
					42	15	1	0.85	0.850	無
					44	16	3	2.97	0.990	無
					46	16	1	1.07	1.070	無
					46	19	1	1.31	1.310	無
					48	15	1	1.07	1.070	無
					54	17	1	1.51	1.510	無
				品質計			26	20.53		
			態様計		38	16	26	20.53		
		生被計					26	20.53		
	材種計						26	20.53		
- 樹種計 -							131	77.34		
- N 計 -							2,484	1,984.49		
- 合計 -							2,484	1,984.49		

\* 態様計の胸高直径、樹高は、平均胸高直径、平均樹高である。



公売物件(入札番号3号)  
202い3林小班 皆伐 2.79ha

## 樹 材 種 別 一 覧 表

復命書番号 : 31 - 3003  
林班 : 202森林事務所 : 高尾森林事務所  
小班 : い 3国有林名 : 上恩方町 2 5 1  
伐区 :

樹 種 名	材 種 区 分	生 被 別	態 様 区 分	品 質 区 分	胸 高 直 径	樹 高	本 数	幹 材 積	平 均 単 木 材 積	控 除 有 無
スギ	一般材	生立木	生立木		14	15	2	0.24	0.120	無
					16	17	18	3.24	0.180	無
					18	18	30	6.90	0.230	無
					20	19	65	19.50	0.300	無
					22	20	125	47.50	0.380	無
					24	21	108	49.68	0.460	無
					26	21	130	70.20	0.540	無
					28	22	125	81.25	0.650	無
					30	23	108	83.16	0.770	無
					32	23	88	75.68	0.860	無
					34	24	73	73.00	1.000	無
					36	24	58	64.96	1.120	無
					38	25	51	65.79	1.290	無
					40	25	47	66.27	1.410	無
					42	26	28	44.24	1.580	無
					44	26	25	42.50	1.700	無
					46	26	17	30.94	1.820	無
					48	27	6	12.18	2.030	無
					50	27	8	17.36	2.170	無
					52	27	4	9.24	2.310	無
					54	27	3	7.35	2.450	無
					58	23	1	2.32	2.320	無
				品質計			1,120	873.50		
			態様計		30	22	1,120	873.50		
		生被計					1,120	873.50		
	材種計						1,120	873.50		
	低質材	生立木	生立木		12	14	2	0.18	0.090	無
					14	15	12	1.44	0.120	無
					16	17	36	6.48	0.180	無
					18	18	59	13.57	0.230	無
					20	19	41	12.30	0.300	無
					22	20	34	12.92	0.380	無
					24	21	26	11.96	0.460	無
					26	21	16	8.64	0.540	無
					28	22	11	7.15	0.650	無

\* 態様計の胸高直径、樹高は、平均胸高直径、平均樹高である。

樹 材 種 別 一 覧 表

復命書番号： 31 - 3003  
林班： 202

森林事務所： 高尾森林事務所  
小班： い 3

国有林名： 上恩方町 2 5 1  
伐区：

樹 種 名	材 種 区 分	生 被 別	態 様 区 分	品 質 区 分	胸 高 直 径	樹 高	本 数	幹 材 積	平 均 単 木 材 積	控 除 有 無
スギ	低質材	生立木	生立木		30	23	13	10.01	0.770	無
					32	23	9	7.74	0.860	無
					34	24	2	2.00	1.000	無
					36	24	3	3.36	1.120	無
					38	25	1	1.29	1.290	無
					44	26	1	1.70	1.700	無
				品質計			266	100.74		
			態様計		22	19	266	100.74		
		生被計					266	100.74		
	材種計						266	100.74		
- 樹種計 -							1,386	974.24		
ヒノキ	一般材	生立木	生立木	中玉	16	16	10	1.70	0.170	無
					18	16	24	5.04	0.210	無
					20	17	46	12.42	0.270	無
					22	17	70	23.10	0.330	無
					24	17	74	28.12	0.380	無
					26	18	93	42.78	0.460	無
					28	18	60	31.80	0.530	無
					30	18	38	22.42	0.590	無
					32	18	23	15.18	0.660	無
					34	19	21	16.38	0.780	無
					36	19	9	7.74	0.860	無
					38	19	8	7.52	0.940	無
					40	20	2	2.18	1.090	無
					42	19	2	2.24	1.120	無
					42	20	1	1.19	1.190	無
					42	21	1	1.26	1.260	無
					44	21	1	1.36	1.360	無
				品質計			483	222.43		
			態様計		26	18	483	222.43		
		生被計					483	222.43		
	材種計						483	222.43		
	低質材	生立木	生立木		12	10	2	0.12	0.060	無
					12	11	1	0.07	0.070	無
					14	13	1	0.10	0.100	無

\* 態様計の胸高直径、樹高は、平均胸高直径、平均樹高である。

## 樹 材 種 別 一 覧 表

復命書番号 : 31 - 3003  
林班 : 202森林事務所 : 高尾森林事務所  
小班 : い 3国有林名 : 上恩方町 2 5 1  
伐区 :

樹 種 名	材 種 区 分	生 被 別	態 様 区 分	品 質 区 分	胸 高 直 径	樹 高	本 数	幹 材 積	平 均 単 木 材 積	控 除 有 無
ヒノキ	低質材	生立木	生立木		16	16	5	0.85	0.170	無
					18	16	10	2.10	0.210	無
					20	17	7	1.89	0.270	無
					22	17	15	4.95	0.330	無
					24	17	11	4.18	0.380	無
					26	18	7	3.22	0.460	無
					28	18	11	5.83	0.530	無
					30	18	3	1.77	0.590	無
					32	18	5	3.30	0.660	無
					34	19	4	3.12	0.780	無
					36	19	3	2.58	0.860	無
					40	20	1	1.09	1.090	無
					42	20	1	1.19	1.190	無
				品質計			87	36.36		
			態様計		24	17	87	36.36		
		生被計					87	36.36		
	材種計						87	36.36		
- 樹種計 -							570	258.79		
アカマツ	低質材	生立木	生立木		30	21	1	0.67	0.670	無
				品質計			1	0.67		
			態様計		30	21	1	0.67		
		生被計					1	0.67		
	材種計						1	0.67		
- 樹種計 -							1	0.67		
- N 計 -							1,957	1,233.70		
ケヤキ	一般材	生立木	生立木		62	19	1	2.31	2.310	無
				品質計			1	2.31		
			態様計		62	19	1	2.31		
		生被計					1	2.31		
	材種計						1	2.31		
- 樹種計 -							1	2.31		
- L 計 -							1	2.31		
- 合計 -							1,958	1,236.01		

\* 態様計の胸高直径、樹高は、平均胸高直径、平均樹高である。

公売物件(入札番号4号)  
280い2林小班 皆伐 2.66ha

樹 材 種 別 一 覧 表

復命書番号： 30 - 3007  
林班： 280

森林事務所： 津久井森林事務所  
小班： い 2

国有林名： 西志田山 8 1 3  
伐区：

樹 種 名	材 種 分	生 被 別	態 様 区 分	品 質 区 分	胸 高 直 径	樹 高	本 数	幹 材 積	平 均 単 木 材 積	控 除 有 無
スギ	一般材	生立木	生立木		24	17	1	0.37	0.370	無
					26	19	1	0.49	0.490	無
					26	20	2	1.02	0.510	無
					28	18	1	0.53	0.530	無
					30	15	1	0.50	0.500	無
					30	18	1	0.60	0.600	無
					30	24	1	0.80	0.800	無
					32	18	1	0.69	0.690	無
					32	22	1	0.82	0.820	無
					32	24	1	0.89	0.890	無
					34	24	1	1.00	1.000	無
					38	18	1	0.95	0.950	無
					38	28	1	1.43	1.430	無
					40	20	1	1.14	1.140	無
					44	26	1	1.70	1.700	無
				品質計			16	12.93		
			態様計		32	21	16	12.93		
		生被計					16	12.93		
	材種計						16	12.93		
	低質材	生立木	生立木		12	7	1	0.04	0.040	無
					14	9	1	0.07	0.070	無
					14	10	1	0.08	0.080	無
					18	5	1	0.06	0.060	無
					18	8	1	0.10	0.100	無
					18	11	1	0.14	0.140	無
					18	18	1	0.23	0.230	無
					20	10	1	0.16	0.160	無
					20	12	1	0.19	0.190	無
					20	18	1	0.28	0.280	無
					24	14	1	0.31	0.310	無
					24	20	1	0.44	0.440	無
					26	16	1	0.41	0.410	無
					28	20	1	0.59	0.590	無
					30	14	1	0.47	0.470	無
					30	16	1	0.53	0.530	無

\* 態様計の胸高直径、樹高は、平均胸高直径、平均樹高である。

## 樹 材 種 別 一 覧 表

復命書番号 : 30 - 3007  
林班 : 280森林事務所 : 津久井森林事務所  
小班 : い 2国有林名 : 西志田山 8 1 3  
伐区 :

樹 種 名	材 種 区 分	生 被 別	態 様 区 分	品 質 区 分	胸 高 直 径	樹 高	本 数	幹 材 積	平 均 単 木 材 積	控 除 有 無
スギ	低質材	生立木	生立木		30	20	1	0.67	0.670	無
				品質計			17	4.77		
			態様計		22	13	17	4.77		
		生被計					17	4.77		
	材種計						17	4.77		
- 樹種計 -							33	17.70		
ヒノキ	一般材	生立木	生立木	中玉	18	15	28	5.60	0.200	無
					20	16	76	19.76	0.260	無
					22	16	116	34.80	0.300	無
					24	17	179	68.02	0.380	無
					26	17	260	111.80	0.430	無
					28	18	230	121.90	0.530	無
					30	18	175	103.25	0.590	無
					32	18	133	87.78	0.660	無
					34	18	107	78.11	0.730	無
					36	19	73	62.78	0.860	無
					38	19	45	42.30	0.940	無
					40	20	34	37.06	1.090	無
					42	21	11	13.86	1.260	無
					44	21	7	9.52	1.360	無
					46	21	10	14.70	1.470	無
					48	21	1	1.58	1.580	無
					48	22	1	1.67	1.670	無
					50	25	1	2.08	2.080	無
					50	26	1	2.18	2.180	無
					50	27	1	2.28	2.280	無
					54	22	1	2.04	2.040	無
					62	23	1	2.73	2.730	無
				品質計			1,491	825.80		
			態様計		28	18	1,491	825.80		
		生被計					1,491	825.80		
	材種計						1,491	825.80		
	低質材	生立木	生立木		6	5	3	0.03	0.010	無
					8	7	6	0.12	0.020	無
					10	9	12	0.48	0.040	無

\* 態様計の胸高直径、樹高は、平均胸高直径、平均樹高である。

## 樹 材 種 別 一 覧 表

復命書番号 : 30 - 3007  
林班 : 280森林事務所 : 津久井森林事務所  
小班 : い 2国有林名 : 西志田山 8 1 3  
伐区 :

樹 種 名	材 種 分	生 被 別	態 様 区 分	品 質 区 分	胸 高 直 径	樹 高	本 数	幹 材 積	平 均 単 木 材 積	控 除 有 無
ヒノキ	低質材	生立木	生立木		12	11	57	3.99	0.070	無
					14	12	101	10.10	0.100	無
					16	14	169	25.35	0.150	無
					18	15	176	35.20	0.200	無
					20	16	192	49.92	0.260	無
					22	16	168	50.40	0.300	無
					24	17	107	40.66	0.380	無
					26	17	84	36.12	0.430	無
					28	18	31	16.43	0.530	無
					30	18	23	13.57	0.590	無
					32	18	15	9.90	0.660	無
					34	18	7	5.11	0.730	無
					36	19	1	0.86	0.860	無
					38	19	1	0.94	0.940	無
					44	21	1	1.36	1.360	無
					46	21	1	1.47	1.470	無
					58	25	1	2.69	2.690	無
				品質計			1,156	304.70		
			態様計		20	15	1,156	304.70		
		生被計					1,156	304.70		
	材種計						1,156	304.70		
- 樹種計 -							2,647	1,130.50		
アカマツ	低質材	生立木	生立木		44	14	1	0.92	0.920	無
					58	20	1	2.19	2.190	無
				品質計			2	3.11		
			態様計		50	17	2	3.11		
		生被計					2	3.11		
	材種計						2	3.11		
- 樹種計 -							2	3.11		
モミ	一般材	生立木	生立木		50	22	1	2.03	2.030	無
				品質計			1	2.03		
			態様計		50	22	1	2.03		
		生被計					1	2.03		
	材種計						1	2.03		
	低質材	生立木	生立木		6	4	1	0.01	0.010	無

\* 態様計の胸高直径、樹高は、平均胸高直径、平均樹高である。



## 樹 材 種 別 一 覧 表

復命書番号 : 30 - 3007  
林班 : 280森林事務所 : 津久井森林事務所  
小班 : い 2国有林名 : 西志田山 8 1 3  
伐区 :

樹 種 名	材 種 区 分	生 被 別	態 様 区 分	品 質 区 分	胸 高 直 径	樹 高	本 数	幹 材 積	平 均 単 木 材 積	控 除 有 無
モミ	低質材	生立木	生立木	品質計			1	0.01		
			態様計		6	4	1	0.01		
		生被計					1	0.01		
	材種計						1	0.01		
- 樹種計 -							2	2.04		
- N 計 -							2,684	1,153.35		
他L	低質材	生立木	生立木		18	18	1	0.22	0.220	無
					22	14	2	0.48	0.240	無
					22	15	2	0.52	0.260	無
					22	16	1	0.28	0.280	無
					24	14	4	1.12	0.280	無
					24	15	1	0.30	0.300	無
					26	12	1	0.27	0.270	無
					28	12	1	0.31	0.310	無
					28	14	2	0.74	0.370	無
					28	16	1	0.43	0.430	無
					30	16	1	0.49	0.490	無
					30	18	1	0.56	0.560	無
					32	15	2	1.02	0.510	無
					32	16	1	0.55	0.550	無
					34	10	1	0.37	0.370	無
					36	16	1	0.68	0.680	無
					38	20	1	0.96	0.960	無
					42	18	2	2.06	1.030	無
					44	18	1	1.12	1.120	無
				品質計			27	12.48		
			態様計		28	15	27	12.48		
		生被計					27	12.48		
	材種計						27	12.48		
- 樹種計 -							27	12.48		
- L 計 -							27	12.48		
- 合計 -							2,711	1,165.83		

\* 態様計の胸高直径、樹高は、平均胸高直径、平均樹高である。

公売物件(入札番号5号)

2い林小班 皆伐16.79ha

樹 材 種 別 一 覧 表

復命書番号： 30 - 3013  
林班： 2

森林事務所： 津久井森林事務所  
小班： い

国有林名：  
伐区： 1

樹 種 名	材 種 分 区	生 被 別	態 様 分 区	品 質 分 区	胸 高 直 径	樹 高	本 数	幹 材 積	平 均 単 木 材 積	控 除 有 無
スギ	一般材	生立木	生立木		20	18	42	11.83	0.282	無
					20	21	42	13.94	0.332	無
					20	22	42	14.79	0.352	無
					22	17	42	13.52	0.322	無
					22	18	42	14.37	0.342	無
					22	19	42	15.21	0.362	無
					22	20	42	16.06	0.382	無
					22	21	42	16.48	0.392	無
					22	22	169	69.29	0.410	無
					24	19	42	17.75	0.423	無
					24	20	85	37.18	0.437	無
					24	21	169	77.74	0.460	無
					24	22	42	20.70	0.493	無
					24	23	42	21.55	0.513	無
					24	26	42	24.51	0.584	無
					26	20	85	43.10	0.507	無
					26	21	211	114.08	0.541	無
					26	22	211	118.30	0.561	無
					26	23	127	74.78	0.589	無
					26	24	127	78.59	0.619	無
					28	20	127	74.78	0.589	無
					28	21	127	78.59	0.619	無
					28	22	211	137.31	0.651	無
					28	23	169	114.92	0.680	無
					28	24	42	30.00	0.714	無
					28	25	85	62.53	0.736	無
					30	21	85	59.15	0.696	無
					30	22	211	154.21	0.731	無
					30	23	42	32.53	0.775	無
					30	24	85	67.60	0.795	無
					30	25	42	35.49	0.845	無
					30	27	42	37.60	0.895	無
					32	22	85	69.29	0.815	無
					32	23	127	109.01	0.858	無
					32	24	169	150.41	0.890	無

\* 態様計の胸高直径、樹高は、平均胸高直径、平均樹高である。

樹 材 種 別 一 覧 表

復命書番号 : 30 - 3013  
林班 : 2

森林事務所 : 津久井森林事務所  
小班 : い

国有林名 :  
伐区 : 1

樹 種 名	材 種 区 分	生 被 別	態 様 区 分	品 質 区 分	胸 高 直 径	樹 高	本 数	幹 材 積	平 均 単 木 材 積	控 除 有 無
スギ	一般材	生立木	生立木		32	27	42	42.25	1.006	無
					34	21	42	37.60	0.895	無
					34	23	42	40.56	0.966	無
					34	24	42	42.25	1.006	無
					34	25	85	87.88	1.034	無
					36	22	85	87.88	1.034	無
					36	23	85	91.26	1.074	無
					36	24	127	141.96	1.118	無
					36	25	42	49.01	1.167	無
					36	26	127	152.10	1.198	無
					38	21	42	46.05	1.096	無
					38	23	42	50.28	1.197	無
					38	24	42	52.39	1.247	無
					38	25	85	109.01	1.282	無
					38	26	42	56.62	1.348	無
					38	27	42	58.31	1.388	無
					38	29	42	62.11	1.479	無
					40	22	42	52.39	1.247	無
					40	24	127	171.11	1.347	無
					40	25	42	59.57	1.418	無
					40	26	85	123.37	1.451	無
					40	27	85	128.44	1.511	無
					40	28	85	133.51	1.571	無
					42	24	42	61.69	1.469	無
					42	26	127	200.27	1.577	無
					42	27	42	69.29	1.650	無
					44	25	85	137.74	1.620	無
					44	26	85	143.65	1.690	無
					46	28	85	166.47	1.958	無
					46	29	42	86.61	2.062	無
					48	27	42	85.77	2.042	無
					48	28	42	89.15	2.123	無
					52	29	85	211.25	2.485	無
					54	29	42	111.96	2.666	無
				品質計			5,578	5,266.95		

\* 態様計の胸高直径、樹高は、平均胸高直径、平均樹高である。

樹 材 種 別 一 覧 表

復命書番号 : 30 - 3013  
 林班 : 2

森林事務所 : 津久井森林事務所  
 小班 : い

国有林名 :  
 伐区 : 1

樹 種 名	材 種 分 区	生 被 別	態 様 区 分	品 質 区 分	胸 高 直 径	樹 高	本 数	幹 材 積	平 均 木 材 積	控 除 有 無	
スギ	一般材	生立木	態様計		32	23	5,578	5,266.95			
		生被計					5,578	5,266.95			
		材種計					5,578	5,266.95			
	低質材	生立木	生立木			16	17	42	7.61	0.181	無
						20	19	42	12.68	0.302	無
						20	20	127	40.56	0.319	無
						22	18	42	14.37	0.342	無
						22	19	42	15.21	0.362	無
						22	20	127	48.17	0.379	無
						22	25	42	19.86	0.473	無
						24	20	42	18.59	0.443	無
						26	26	42	28.31	0.674	無
						28	16	42	19.86	0.473	無
28	22	42	27.46	0.654	無						
				品質計			632	252.68			
			態様計		22	20	632	252.68			
		生被計					632	252.68			
		材種計					632	252.68			
- 樹種計 -							6,210	5,519.63			
- N 計 -							6,210	5,519.63			
- 合計 -							6,210	5,519.63			

\* 態様計の胸高直径、樹高は、平均胸高直径、平均樹高である。

## 樹 材 種 別 一 覧 表

復命書番号 : 30 - 3014  
林班 : 2森林事務所 : 津久井森林事務所  
小班 : い国有林名 :  
伐区 : 1

樹 種 名	材 種 区 分	生 被 別	態 様 区 分	品 質 区 分	胸 高 直 径	樹 高	本 数	幹 材 積	平 均 単 木 材 積	控 除 有 無
ヒノキ	一般材	生立木	生立木	中玉	18	16	46	9.65	0.210	無
					20	15	184	44.10	0.240	無
					20	16	322	83.61	0.260	無
					20	17	413	111.63	0.270	無
					20	19	138	42.72	0.310	無
					22	13	46	11.03	0.240	無
					22	15	46	12.86	0.280	無
					22	16	184	55.13	0.300	無
					22	17	505	166.75	0.330	無
					22	18	322	112.55	0.350	無
					22	19	368	135.98	0.370	無
					22	20	46	17.92	0.390	無
					24	13	46	12.86	0.280	無
					24	14	92	27.56	0.300	無
					24	16	276	96.47	0.350	無
					24	17	505	192.02	0.380	無
					24	18	230	91.88	0.399	無
					24	19	92	39.51	0.429	無
					24	20	92	42.26	0.459	無
					24	22	46	23.43	0.509	無
					26	16	92	36.75	0.399	無
					26	17	459	197.53	0.430	無
					26	18	368	169.05	0.459	無
					26	19	138	67.53	0.489	無
					26	20	46	23.89	0.519	無
					26	21	46	25.27	0.549	無
					28	15	46	19.29	0.419	無
					28	17	92	45.02	0.489	無
					28	18	413	219.12	0.531	無
					28	19	138	77.18	0.559	無
					28	20	138	81.31	0.589	無
					28	21	46	28.94	0.629	無
					30	17	138	75.80	0.549	無
					30	18	138	81.31	0.589	無
					30	19	276	173.64	0.629	無

\* 態様計の胸高直径、樹高は、平均胸高直径、平均樹高である。

樹 材 種 別 一 覧 表

復命書番号： 30 - 3014  
林班： 2

森林事務所： 津久井森林事務所  
小班： い

国有林名：  
伐区： 1

樹 種 名	材 種 分	生 被 別	態 様 分	品 質 分	胸 高 直 径	樹 高	本 数	幹 材 積	平 均 木 材 積	控 除 有 無
ヒノキ	一般材	生立木	生立木	中玉	30	20	92	61.56	0.669	無
					30	21	46	32.62	0.709	無
					32	18	138	90.96	0.659	無
					32	19	46	32.16	0.699	無
					32	21	46	36.29	0.789	無
					34	15	46	27.10	0.589	無
					34	18	138	100.60	0.729	無
					34	19	138	107.49	0.779	無
					34	21	46	40.43	0.879	無
					34	22	92	85.44	0.929	無
					36	18	46	37.21	0.809	無
					36	21	46	44.56	0.969	無
					38	20	46	45.94	0.999	無
					38	22	46	51.45	1.118	無
					42	23	46	64.31	1.398	無
				品質計			7,631	3,509.67		
			態様計		24	18	7,631	3,509.67		
		生被計					7,631	3,509.67		
	材種計						7,631	3,509.67		
	低質材	生立木	生立木		14	15	46	5.51	0.120	無
					16	12	46	5.51	0.120	無
					16	13	46	5.97	0.130	無
					16	16	92	15.62	0.170	無
					16	17	46	8.27	0.180	無
					18	14	46	8.27	0.180	無
					18	15	46	9.19	0.200	無
					18	16	92	19.29	0.210	無
					18	17	46	10.57	0.230	無
					18	18	46	11.03	0.240	無
					20	16	138	35.83	0.260	無
					20	17	138	37.21	0.270	無
					20	18	138	39.97	0.290	無
					22	14	46	11.94	0.260	無
					22	15	46	12.86	0.280	無
					22	17	46	15.16	0.330	無

\* 態様計の胸高直径、樹高は、平均胸高直径、平均樹高である。

樹 材 種 別 一 覧 表

復命書番号： 30 - 3014  
林班： 2

森林事務所： 津久井森林事務所  
小班： い

国有林名：  
伐区： 1

樹 種 名	材 種 分	生 被 別	態 様 分	品 質 分	胸 高 直 径	樹 高	本 数	幹 材 積	平 均 木 材 積	控 除 有 無
ヒノキ	低質材	生立木	生立木		22	18	138	48.23	0.349	無
					24	16	92	32.16	0.350	無
					24	17	46	17.46	0.380	無
					24	19	46	19.75	0.429	無
					24	20	46	21.13	0.459	無
					26	14	46	15.62	0.340	無
					26	19	46	22.51	0.489	無
					30	21	92	65.23	0.709	無
					34	24	46	47.32	1.029	無
					36	20	46	41.80	0.909	無
				品質計			1,748	583.41		
			態様計		22	17	1,748	583.41		
		生被計					1,748	583.41		
	材種計						1,748	583.41		
- 樹種計 -							9,379	4,093.08		
- N 計 -							9,379	4,093.08		
- 合計 -							9,379	4,093.08		

\* 態様計の胸高直径、樹高は、平均胸高直径、平均樹高である。



樹 材 種 別 一 覧 表

復命書番号： 30 - 3015  
林班： 2

森林事務所： 津久井森林事務所  
小班： い

国有林名：  
伐区： 1

樹種名	材種区分	生被別	態様区分	品質区分	胸高直径	樹高	本数	幹材積	平均木材積	控除有無
ヒノキ	低質材	生立木	生立木		8	4	34	0.34	0.010	無
					8	5	34	0.34	0.010	無
					10	5	34	0.67	0.020	無
					10	6	34	1.01	0.030	無
					16	8	34	2.68	0.079	無
				品質計			170	5.04		
			態様計		10	6	170	5.04		
		生被計					170	5.04		
	材種計						170	5.04		
- 樹種計 -							170	5.04		
- N 計 -							170	5.04		
コナラ	一般材	生立木	生立木		26	15	34	11.73	0.345	無
					28	15	34	13.40	0.394	無
					30	16	34	16.42	0.483	無
					32	12	34	13.40	0.394	無
				品質計			136	54.95		
			態様計		28	15	136	54.95		
		生被計					136	54.95		
	材種計						136	54.95		
	低質材	生立木	生立木		22	13	34	7.37	0.217	無
					24	12	101	24.12	0.239	無
					24	14	34	9.38	0.276	無
					26	10	67	14.74	0.220	無
					26	11	34	8.38	0.246	無
					26	12	67	18.09	0.270	無
					26	13	34	10.05	0.296	無
					26	15	34	11.73	0.345	無
					28	13	34	11.39	0.335	無
					30	12	67	24.12	0.360	無
					32	13	34	14.74	0.434	無
					34	14	34	17.76	0.522	無
					36	13	34	18.09	0.532	無
					42	17	34	32.50	0.956	無
				品質計			642	222.46		
			態様計		28	13	642	222.46		

\* 態様計の胸高直径、樹高は、平均胸高直径、平均樹高である。

## 樹 材 種 別 一 覧 表

復命書番号 : 30 - 3015  
林班 : 2森林事務所 : 津久井森林事務所  
小班 : い国有林名 :  
伐区 : 1

樹 種 名	材 種 区 分	生 被 別	態 様 区 分	品 質 区 分	胸 高 直 径	樹 高	本 数	幹 材 積	平 均 木 材 積	控 除 有 無
コナラ	低質材	生被計					642	222.46		
	材種計						642	222.46		
- 樹種計 -							778	277.41		
サクラ	低質材	生立木	生立木		26	11	34	8.38	0.246	無
				品質計			34	8.38		
			態様計		26	11	34	8.38		
		生被計					34	8.38		
	材種計						34	8.38		
- 樹種計 -							34	8.38		
他L	低質材	生立木	生立木		4	3	67	0.13	0.002	無
					4	4	134	0.40	0.003	無
					4	5	134	0.40	0.003	無
					4	6	34	0.13	0.004	無
					4	7	34	0.17	0.005	無
					6	3	34	0.13	0.004	無
					6	4	201	2.01	0.010	無
					6	5	168	1.68	0.010	無
					6	7	67	0.67	0.010	無
					8	3	34	0.34	0.010	無
					8	5	34	0.34	0.010	無
					8	6	134	1.34	0.010	無
					8	7	67	1.34	0.020	無
					8	9	67	1.34	0.020	無
					10	6	34	0.67	0.020	無
					10	8	101	3.02	0.030	無
					10	9	34	1.01	0.030	無
					10	10	34	1.34	0.039	無
					10	11	34	1.34	0.039	無
					12	7	101	4.02	0.040	無
					12	8	34	1.34	0.039	無
					12	9	67	3.35	0.050	無
					12	10	67	3.35	0.050	無
					12	12	34	2.35	0.069	無
					14	9	34	2.01	0.059	無
					14	10	101	7.04	0.070	無

\* 態様計の胸高直径、樹高は、平均胸高直径、平均樹高である。

樹 材 種 別 一 覧 表

復命書番号： 30 - 3015  
林班： 2

森林事務所： 津久井森林事務所  
小班： い

国有林名：  
伐区： 1

樹 種 名	材 種 分 区	生 被 別	態 様 分 区	品 質 分 区	胸 高 直 径	樹 高	本 数	幹 材 積	平 均 単 木 材 積	控 除 有 無
他 L	低質材	生立木	生立木		16	8	34	2.35	0.069	無
					16	9	34	2.68	0.079	無
					16	10	67	6.03	0.090	無
					16	11	101	10.05	0.100	無
					16	13	101	12.06	0.119	無
					18	10	34	3.69	0.109	無
					18	11	67	8.71	0.130	無
					18	12	34	4.69	0.138	無
					18	14	34	5.70	0.168	無
					18	15	34	6.03	0.177	無
					20	8	34	3.69	0.109	無
					20	10	67	9.38	0.140	無
					20	11	67	10.05	0.150	無
					20	13	34	6.03	0.177	無
					20	14	67	13.40	0.200	無
					20	17	34	8.38	0.246	無
					22	9	34	5.03	0.148	無
					22	10	67	10.72	0.160	無
					22	11	34	6.03	0.177	無
					22	12	34	6.70	0.197	無
					22	15	34	8.71	0.256	無
					22	16	34	9.38	0.276	無
					24	10	34	6.37	0.187	無
					24	11	34	7.04	0.207	無
					24	12	34	8.04	0.236	無
					26	10	34	7.37	0.217	無
					26	13	34	10.05	0.296	無
					28	14	34	12.40	0.365	無
					28	15	34	13.40	0.394	無
					30	10	101	29.15	0.289	無
					36	11	34	15.08	0.444	無
					38	15	34	23.45	0.690	無
					40	13	34	22.11	0.650	無
				品質計			3,405	355.21		
			態様計		16	9	3,405	355.21		

\* 態様計の胸高直径、樹高は、平均胸高直径、平均樹高である。

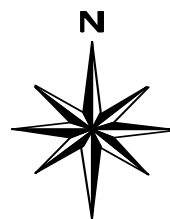


入札箇所位置図

入札番号1、2号物件

(所在)

世附国有林119い1、122ろ1林小班



S=1/20,000

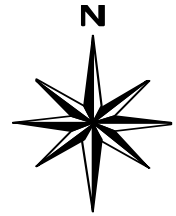


入札箇所位置図

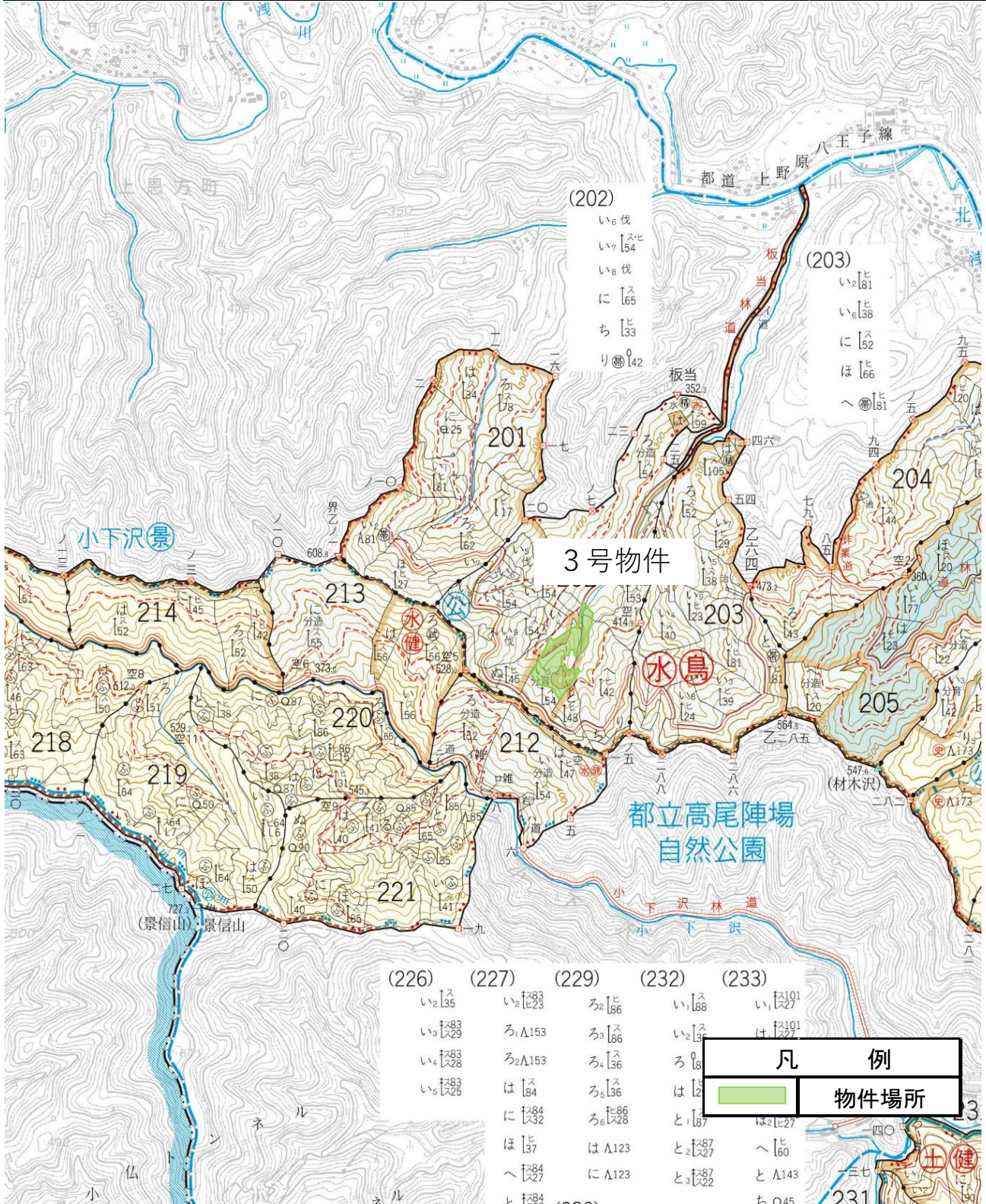
入札番号3号物件

(所在)

板当国有林202い3林小班



S=1/20,000

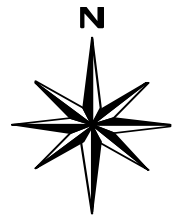


入札箇所位置図

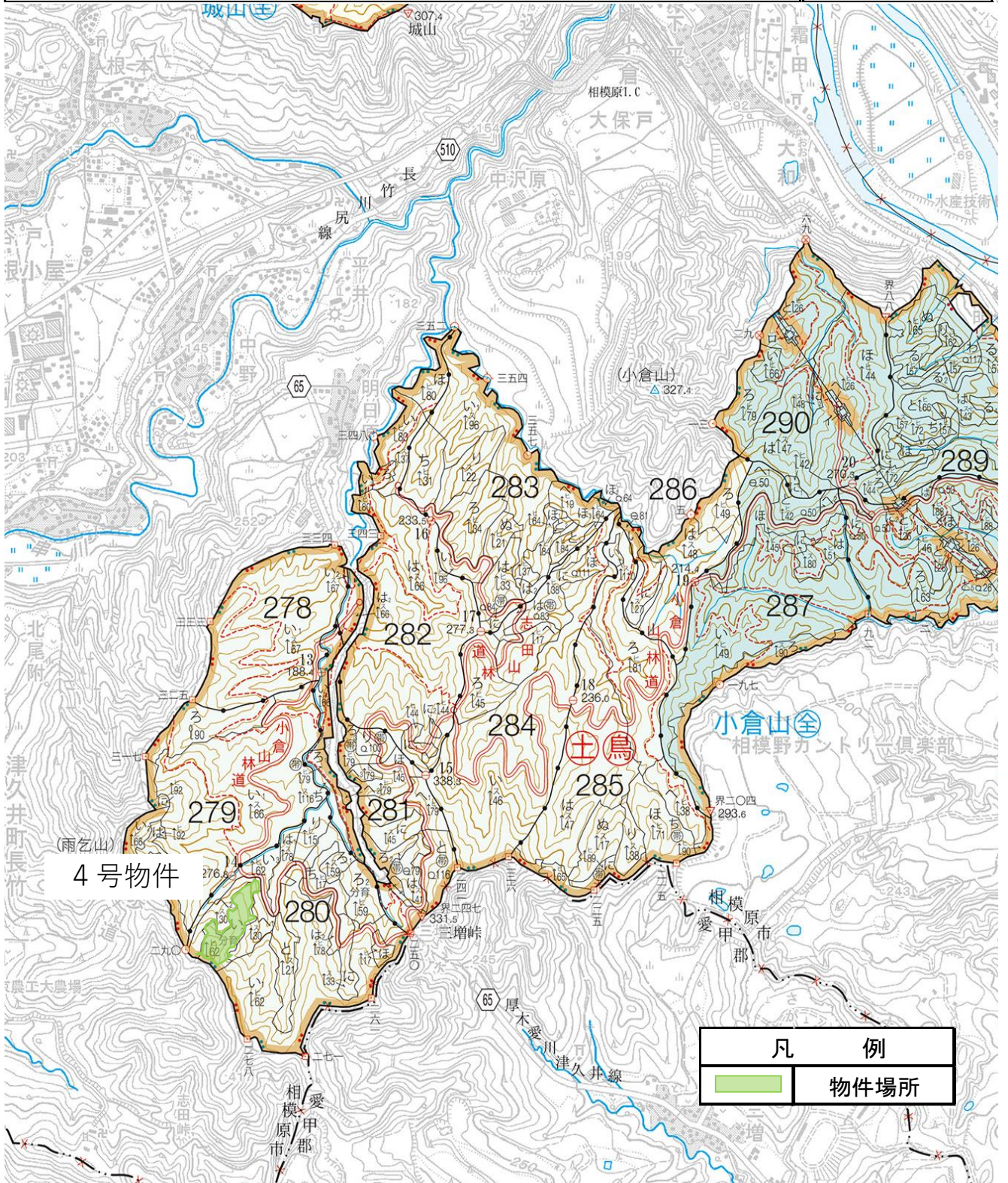
入札番号4号物件

(所在)

西志田山国有林280い2林小班



S=1/20,000

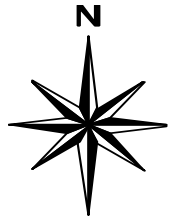


入札箇所位置図

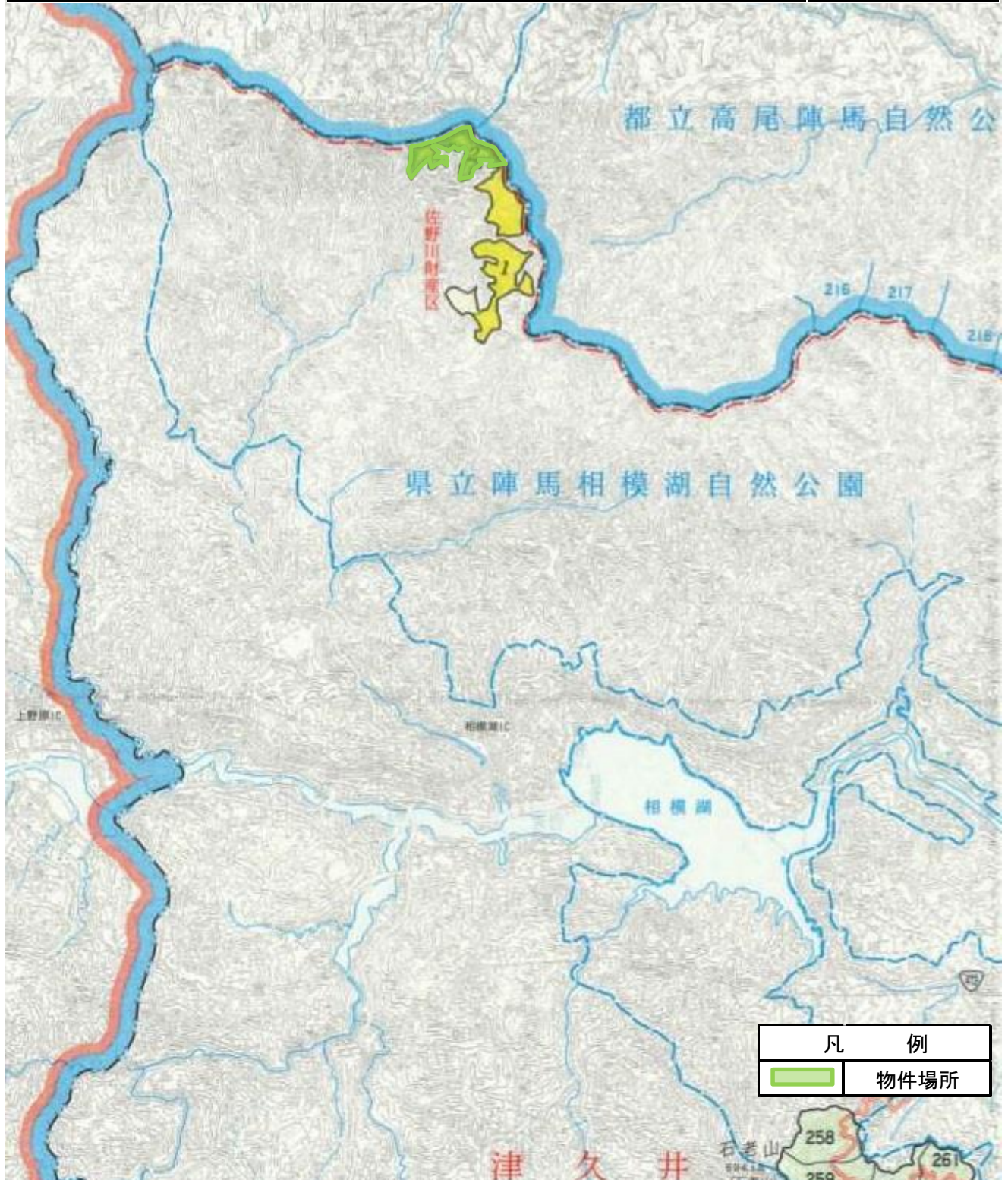
入札番号5号物件

(所在)

相模原市緑区佐野川財産区官行造林 2い林小班



S=1/50,000



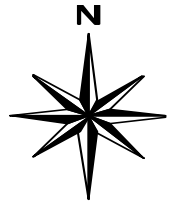


入札箇所位置図

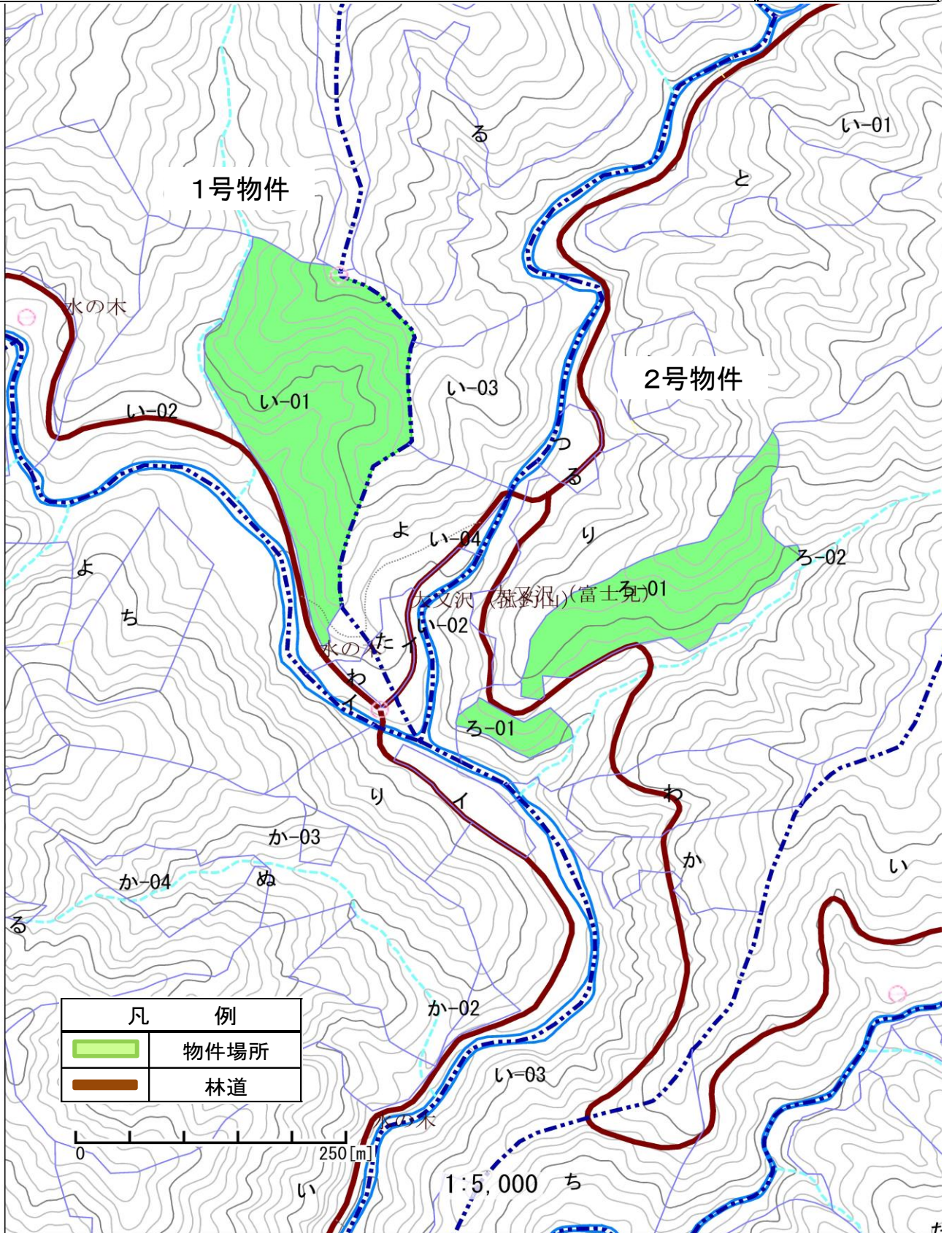
入札番号1・2号物件

(所在)

世附国有林119い1、122ろ1林小班



S=1/5,000

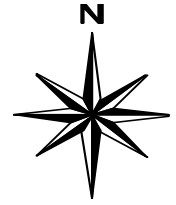


入札箇所位置図

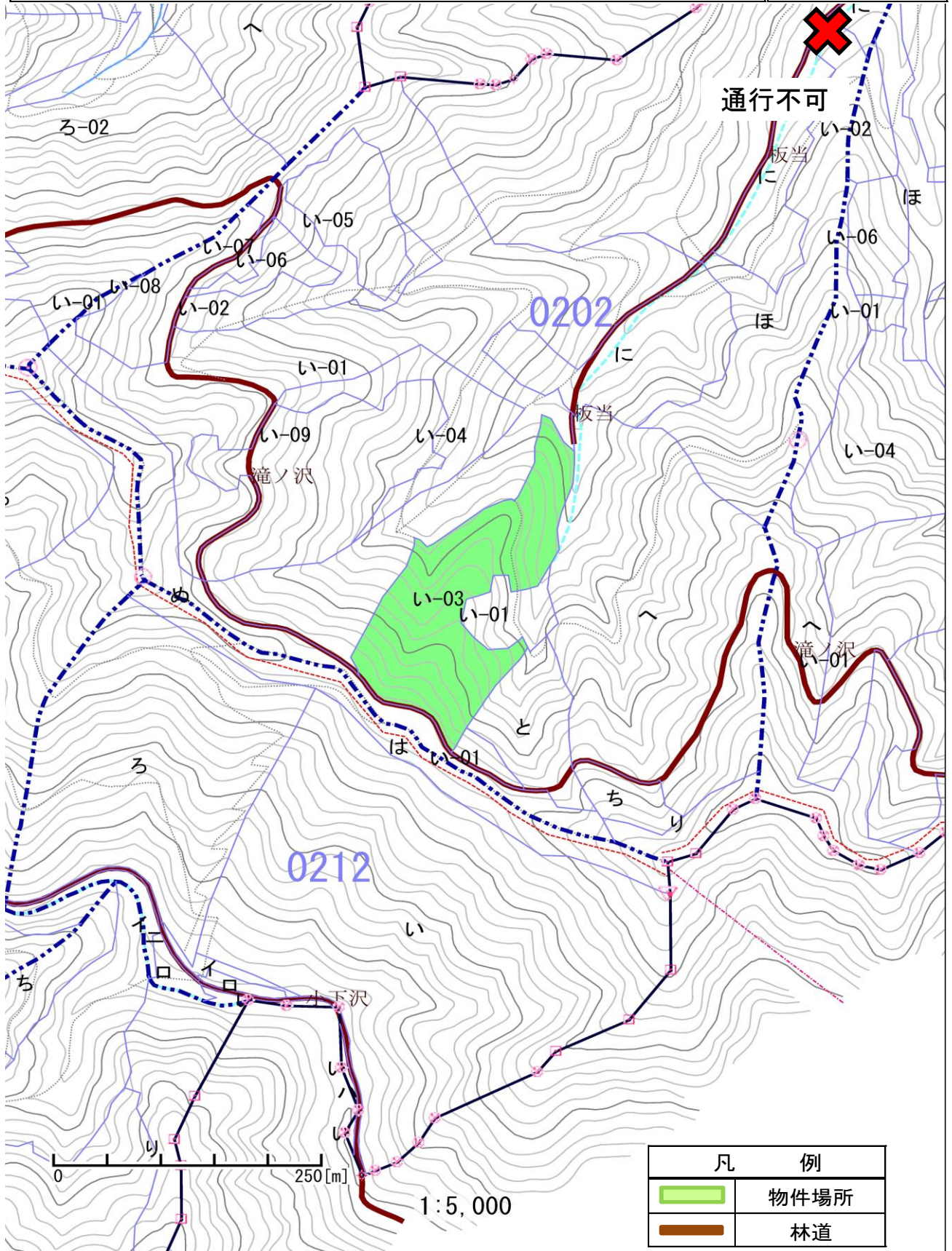
入札番号3号物件

(所在)

板当国有林202い3林小班



S=1/5, 000

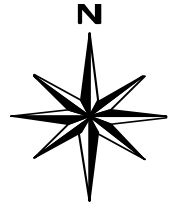


入札箇所位置図

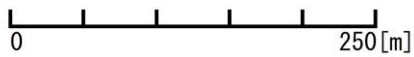
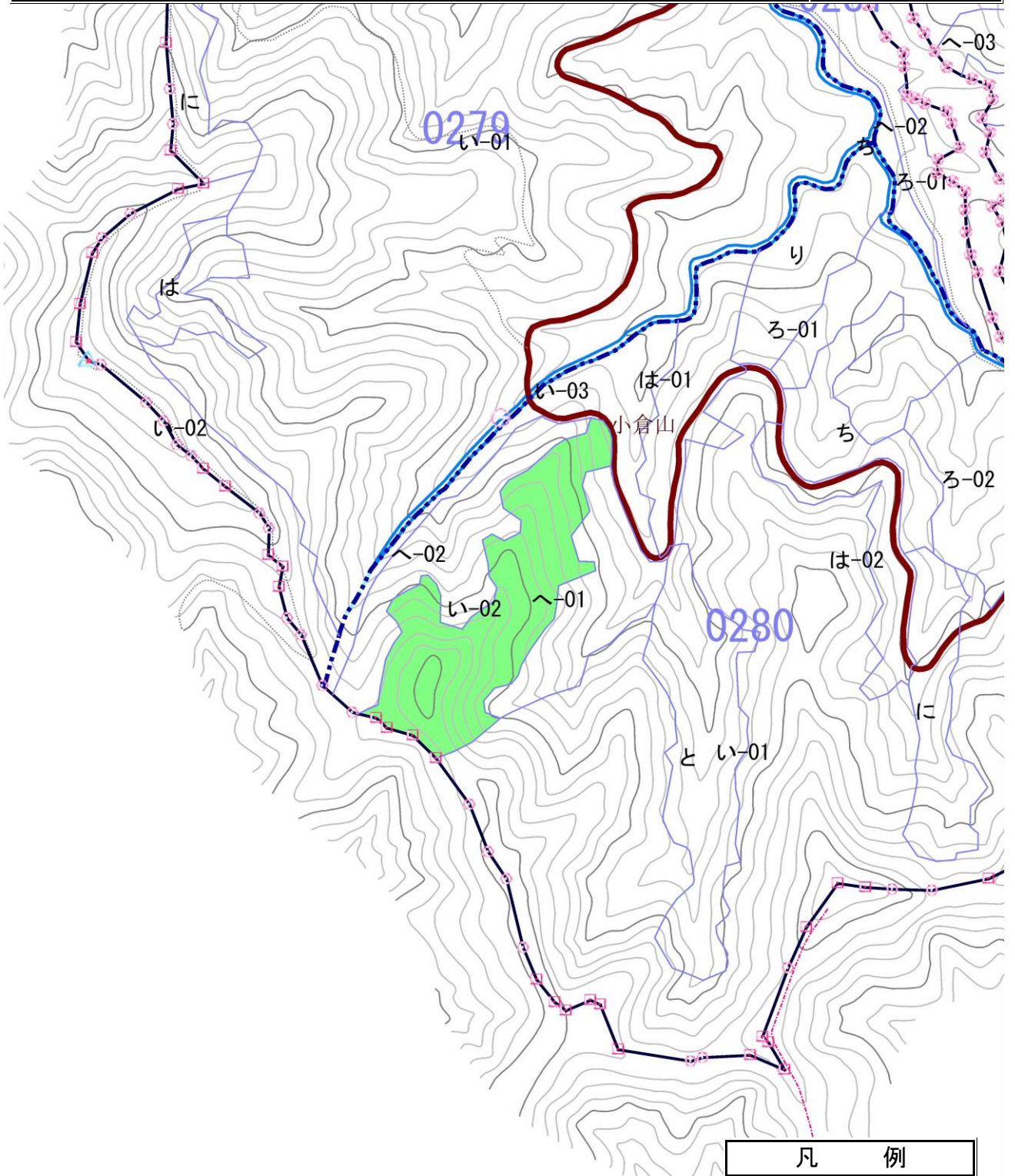
入札番号4号物件

(所在)

西志田山国有林280い2林小班



S=1/5,000



凡 例	
	物件場所
	林道

1:5,000

入札箇所位置図

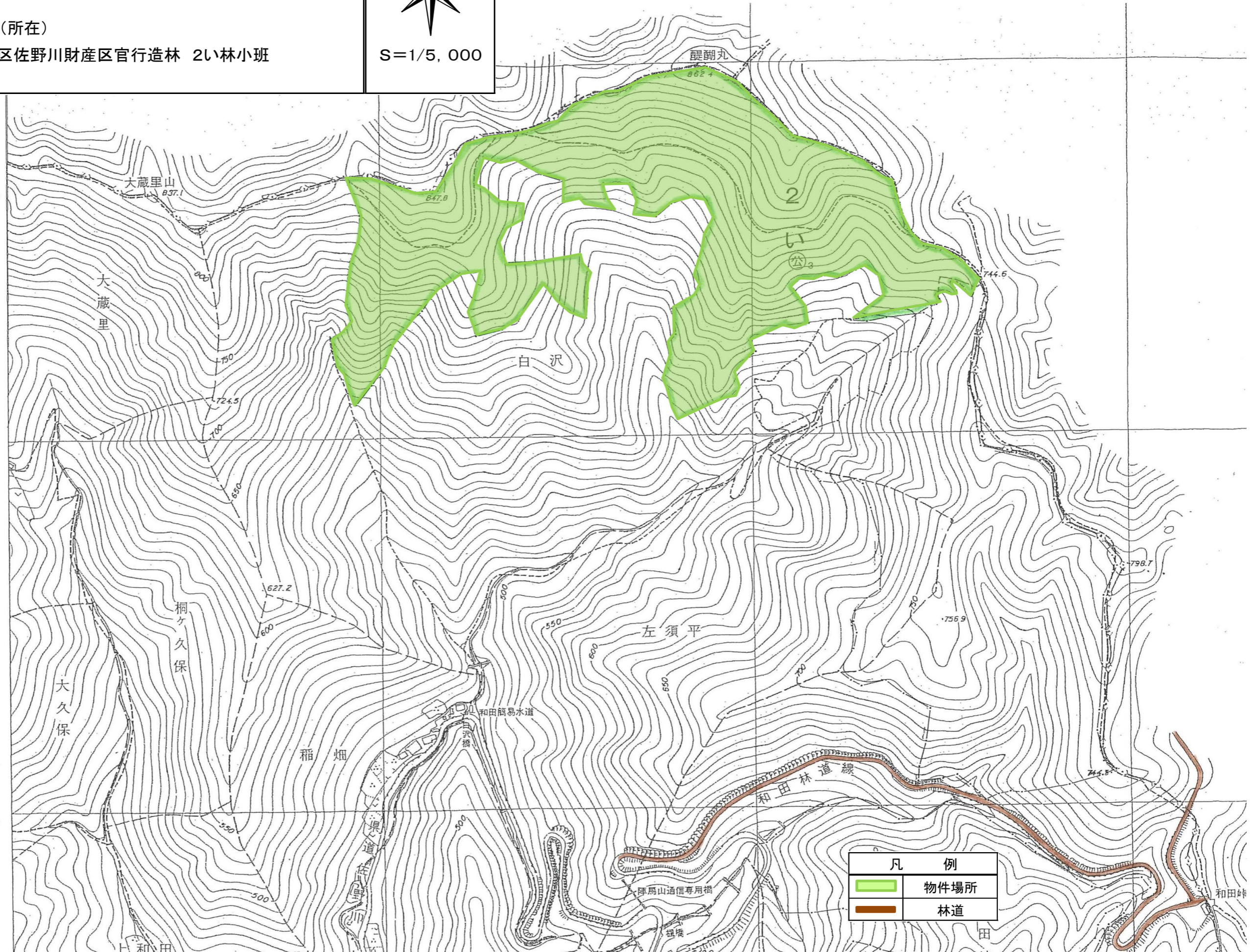
入札番号5号物件

(所在)

相模原市緑区佐野川財産区官行造林 2い林小班



S=1/5,000



# 第1号物件 現地写真

所在地： 神奈川県足柄上郡山北町世附 世附国有林119㍿1林小班



## 第2号物件 現地写真

所在地： 神奈川県足柄上郡山北町世附 世附国有林122㉔1林小班



## 第3号物件 現地写真

所在地： 東京都八王子市上恩方町 板当国有林202い3林小班



## 第4号物件 現地写真

所在地： 神奈川県相模原市緑区根小屋 西志田山国有林280㉮2林小班

