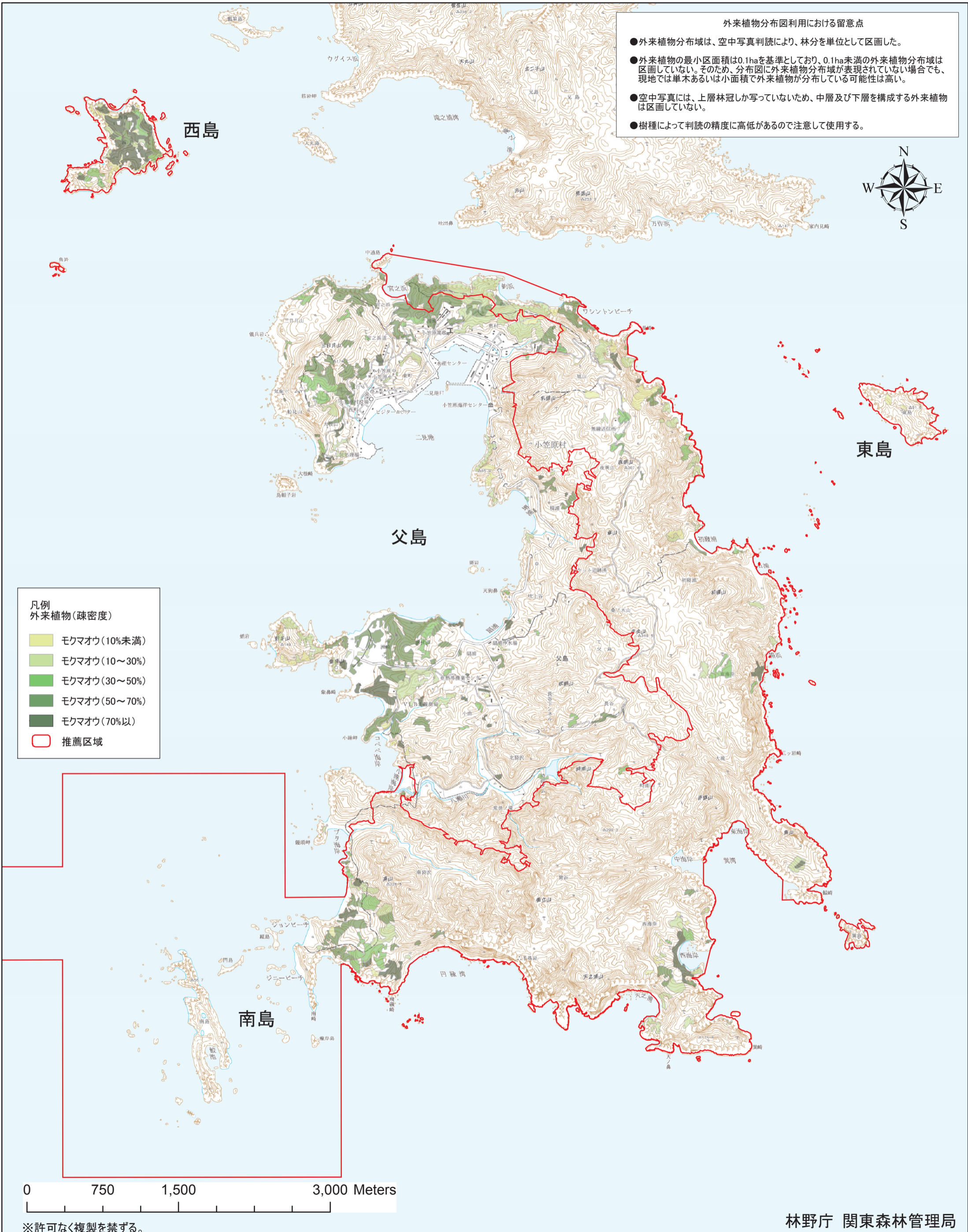


Fig. 2-2 小笠原諸島における外来植物分布図 父島・西島・東島・南島



この外来植物分布図は、平成21年度小笠原諸島における外来植物分布調査事業(林野庁)の成果として作成した。また、本分布図は、背景に北海道地図株式会社のGISMAP25000R+(この地図の作成に当たっては、国土地理院長の承認を得て、同院発行の2万5千分の1地形図を使用した。承認番号平21業使、第185-25665号)を使用し、そのに国有林GISデータ、平成20年11月~平成21年1月にかけて撮影された空中写真から判読により作成した外来植物分布域のGISデータを重ねて作成した。