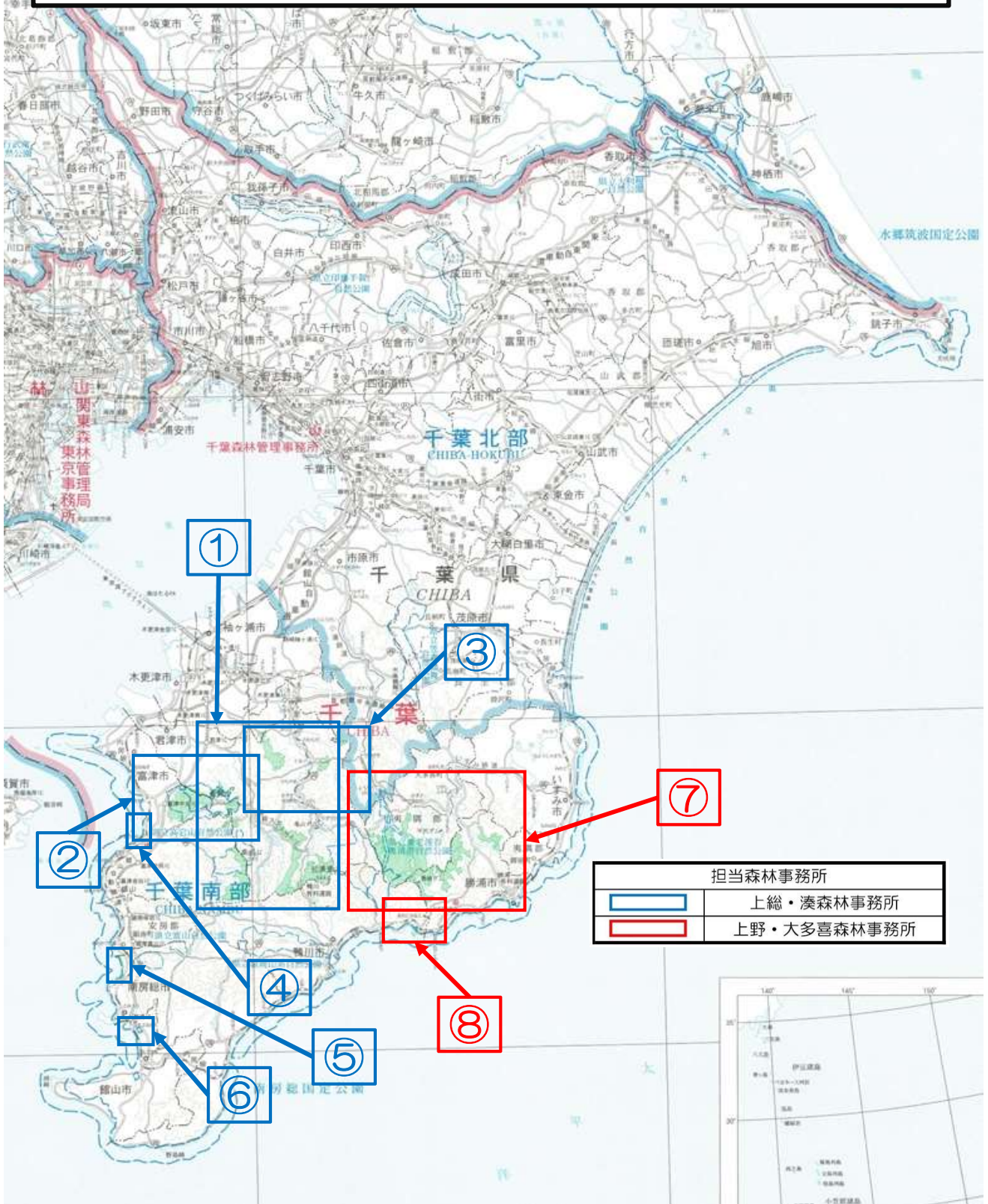
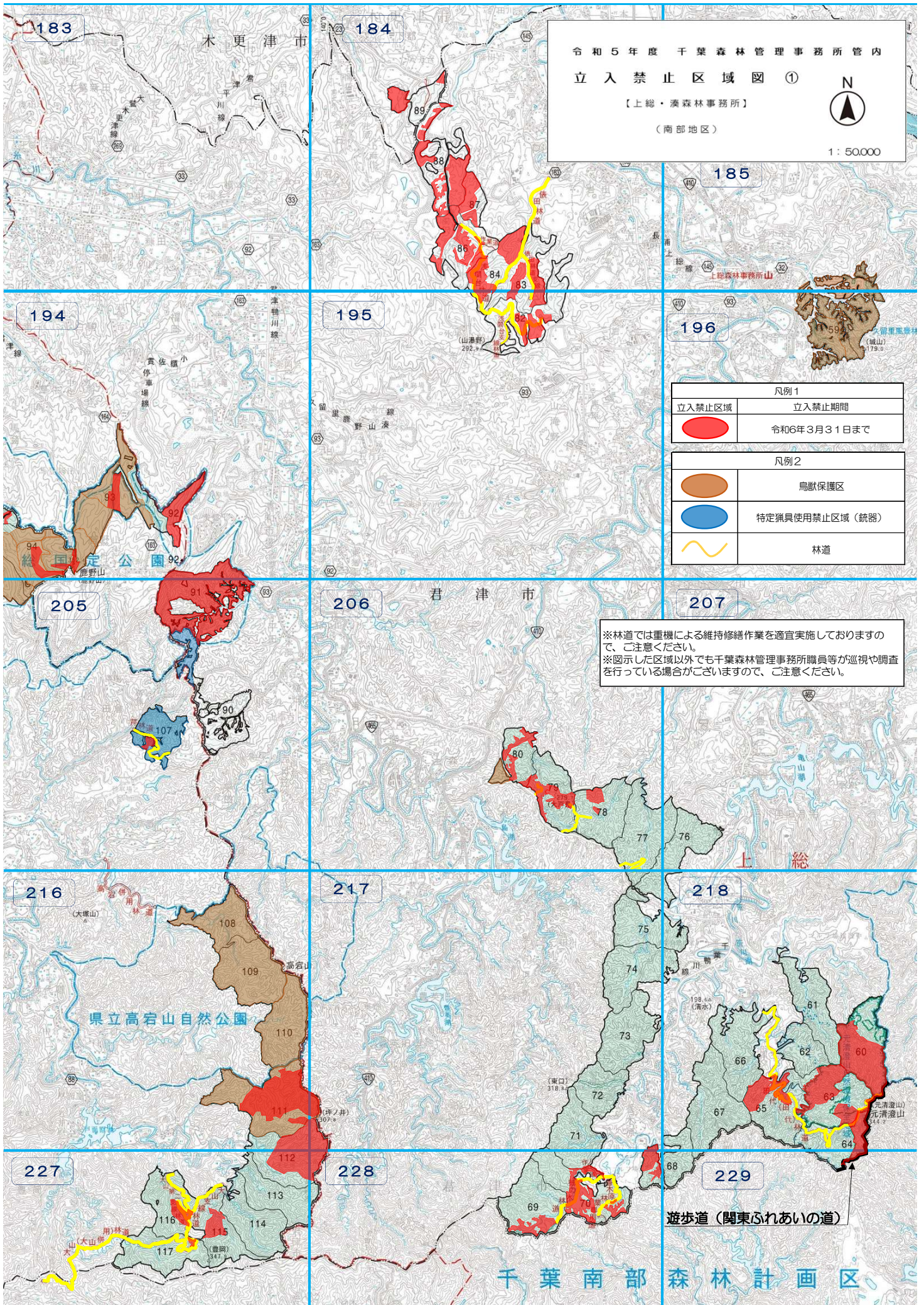


令和5年度 千葉森林管理事務所管内の鳥獣捕獲目的立入禁止区域図





令和5年度千葉森林管理事務所管内  
立入禁止区域図①  
【上総・湊森林事務所】  
(南部地区)

N

1: 50,000

凡例1	
立入禁止区域	立入禁止期間
	令和6年3月31日まで

凡例2	
	鳥獣保護区
	特定猟具使用禁止区域(銃器)
	林道

※林道では重機による維持修繕作業を適宜実施しておりますので、ご注意ください。  
 ※図示した区域以外でも千葉森林管理事務所職員等が巡視や調査を行っている場合がございますので、ご注意ください。

# 位置図

令和5年度千葉森林管理事務所管内

## 立入禁止区域図②

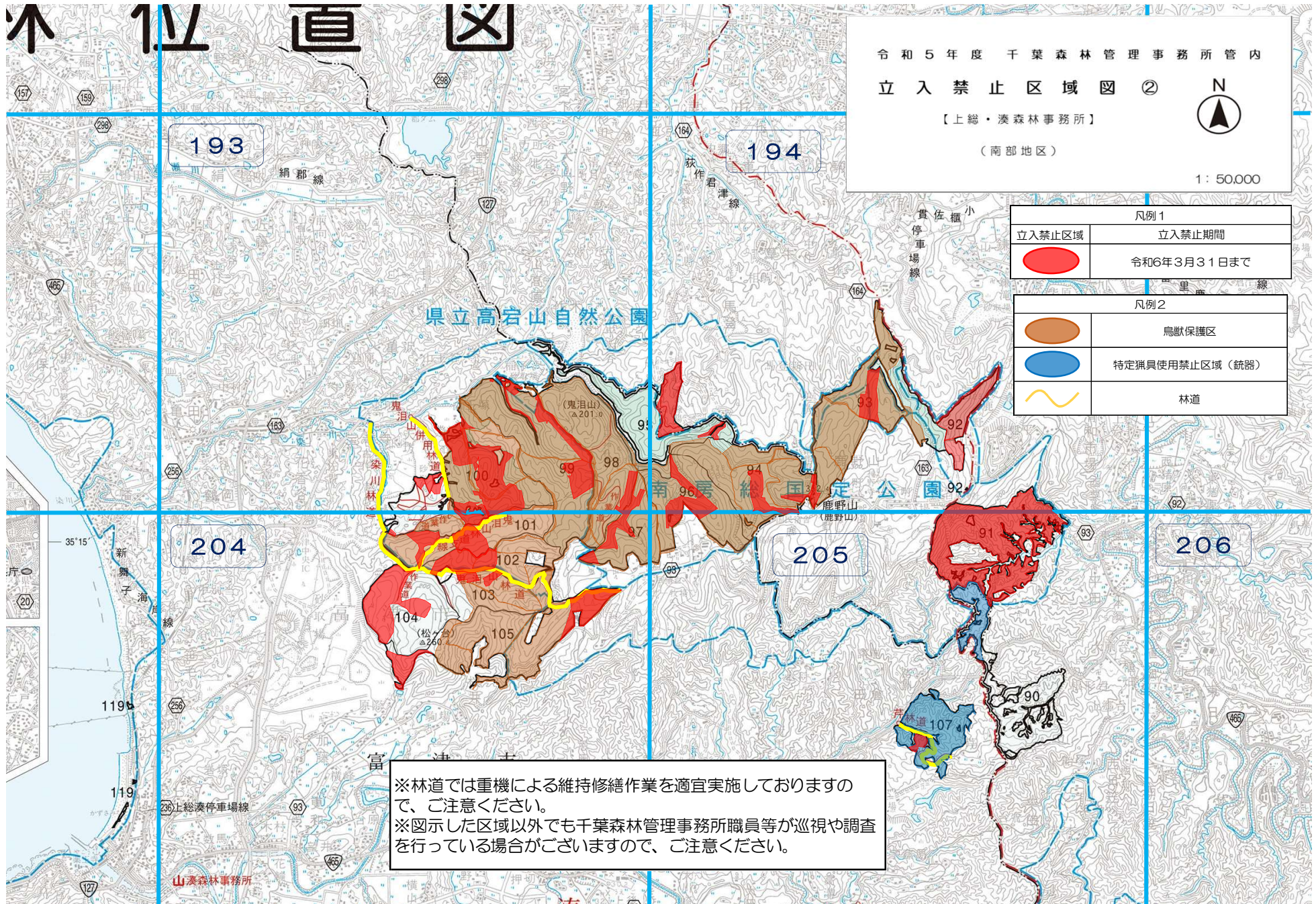
【上総・湊森林事務所】

(南部地区)



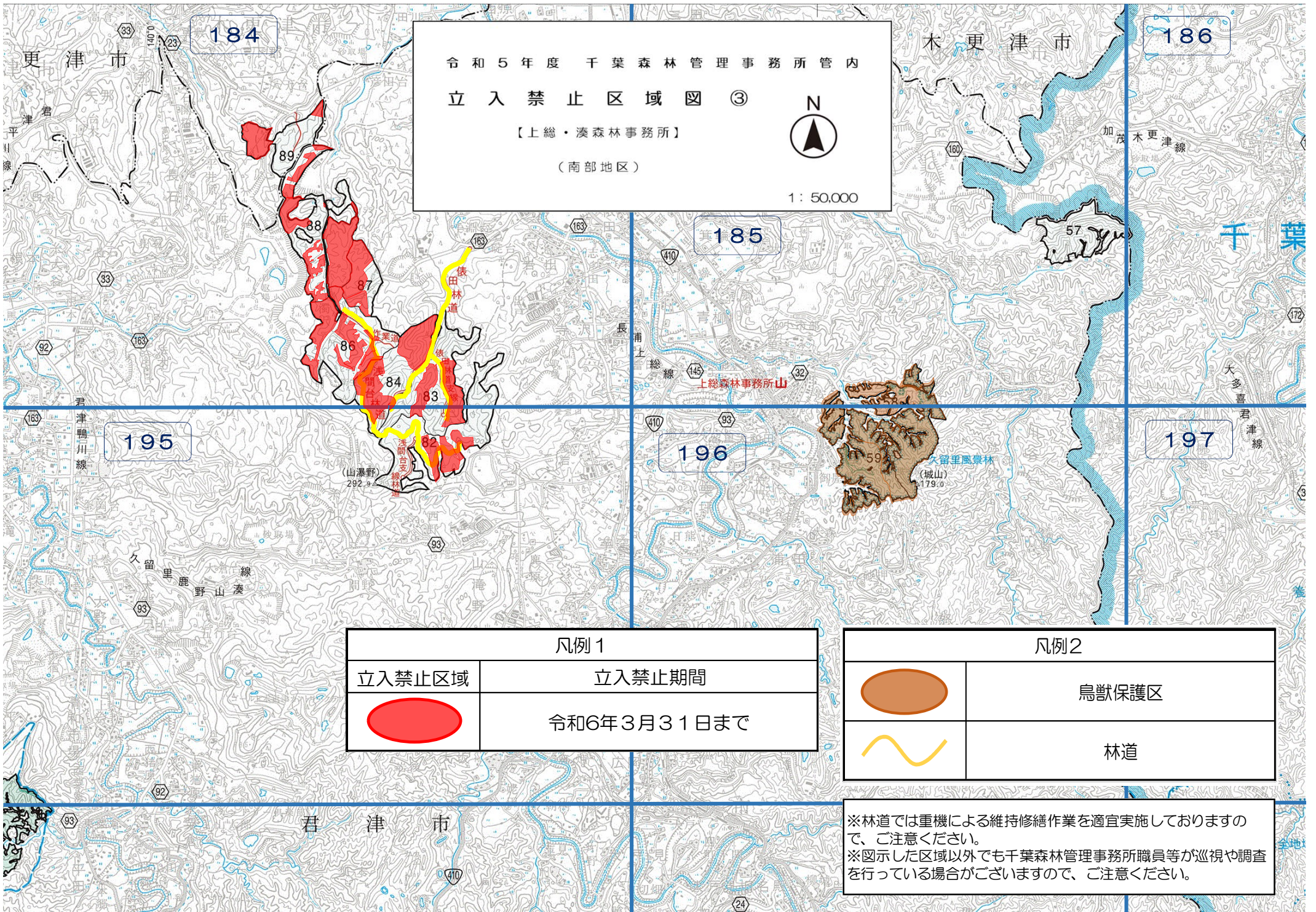
1: 50,000

凡例1	
立入禁止区域	立入禁止期間
	令和6年3月31日まで
凡例2	
	鳥獣保護区
	特定猟具使用禁止区域(銃器)
	林道




※林道では重機による維持修繕作業を適宜実施しておりますので、ご注意ください。  
 ※図示した区域以外でも千葉森林管理事務所職員等が巡視や調査を行っている場合がございますので、ご注意ください。

山湊森林事務所



令和5年度千葉森林管理事務所管内  
立入禁止区域図③  
【上総・湊森林事務所】  
(南部地区)  
N  
1:50,000

凡例1	
立入禁止区域	立入禁止期間
	令和6年3月31日まで

凡例2	
	鳥獣保護区
	林道

※林道では重機による維持修繕作業を適宜実施しておりますので、ご注意ください。  
※図示した区域以外でも千葉森林管理事務所職員等が巡視や調査を行っている場合がございますので、ご注意ください。

令和5年度千葉森林管理事務所管内

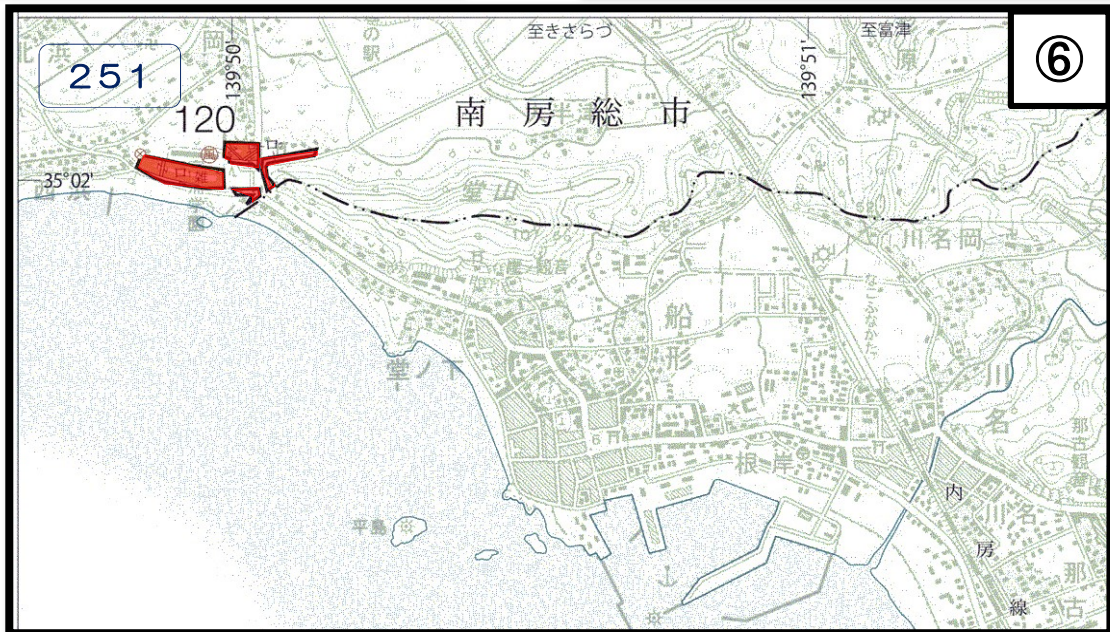
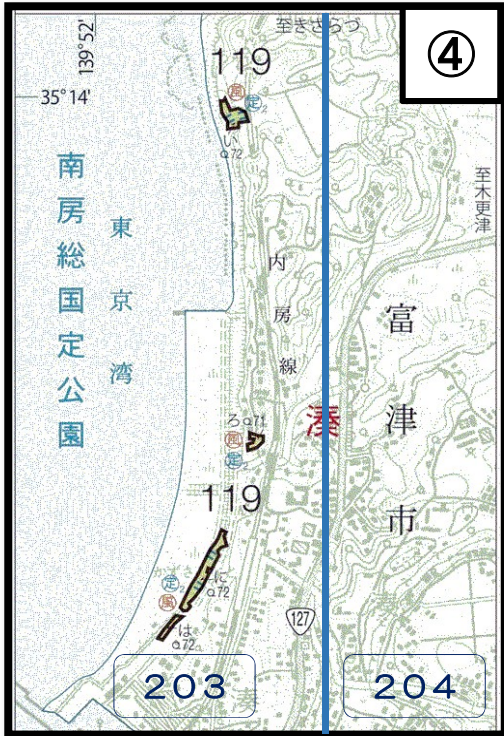
立入禁止区域図④⑤⑥

【上総・湊森林事務所】

(南部地区)



1 : 20,000



凡例1

立入禁止区域

立入禁止期間



令和6年3月31日まで

※林道では重機による維持修繕作業を適宜実施しておりますので、ご注意ください。  
※図示した区域以外でも千葉森林管理事務所職員等が巡視や調査を行っている場合がございますので、ご注意ください。

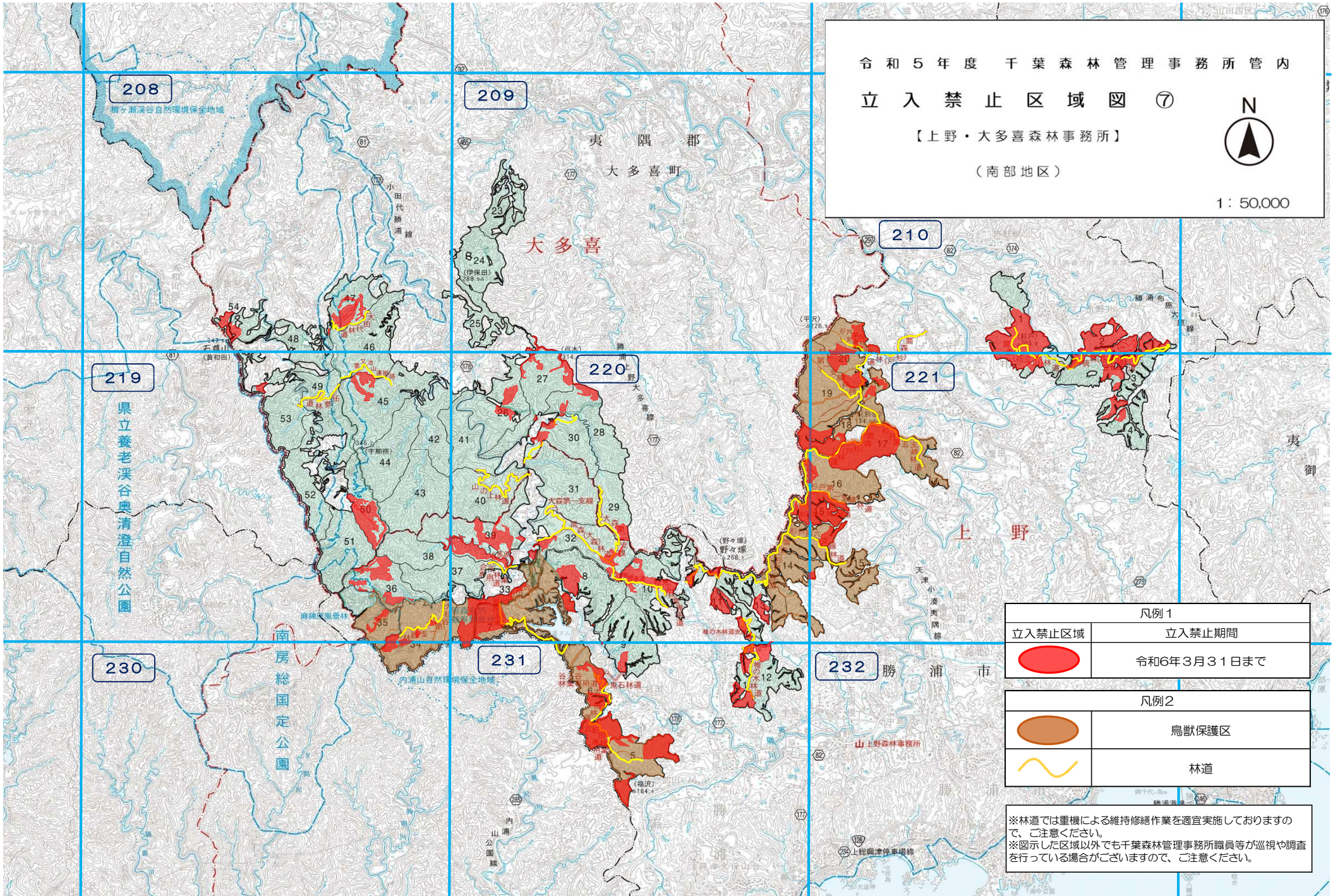
令和5年度 千葉森林管理事務所管内  
立入禁止区域図 ⑦

【上野・大多喜森林事務所】

(南部地区)



1: 50,000



凡例1	
立入禁止区域	立入禁止期間
	令和6年3月31日まで

凡例2	
	鳥獣保護区
	林道

※林道では重機による維持修繕作業を適宜実施しておりますので、ご注意ください。  
※図示した区域以外でも千葉森林管理事務所職員等が巡視や調査を行っている場合がございますので、ご注意ください。

230

市

231

大風沢川

令和5年度千葉森林管理事務所管内

立入禁止区域図 ⑧

【上野・大多喜森林事務所】

(南部地区)



1:20,000

凡例 1

立入禁止区域

立入禁止期間



令和6年3月31日まで

※林道では重機による維持修繕作業を適宜実施しておりますので、ご注意ください。

※図示した区域以外でも千葉森林管理事務所職員等が巡視や調査を行っている場合がございますので、ご注意ください。

240

241

内浦湾  
南房総国定公園

118

140°10'

140°11'