

# 設 計 内 訳 書

事 業 年 度                      令和7年度

工 事 箇 所                      静岡県浜松市天竜区春野町気田字川端通380-23

事 業 名                          天竜森林管理署 川端通宿舍 耐震診断業務

設 計 区 分                      設計書

工                      期                      令 和   8   年   3   月   6   日

天 竜 森 林 管 理 署

## 設 計 内 訳 書 2

設計額	請負額	変更請負額	変更増減額
(                    )	(                    )	(                    )	(                    )

### 業 務 概 要

起 工 設 計

業 務 内 容 : 補強コンクリートブロック造2階建て

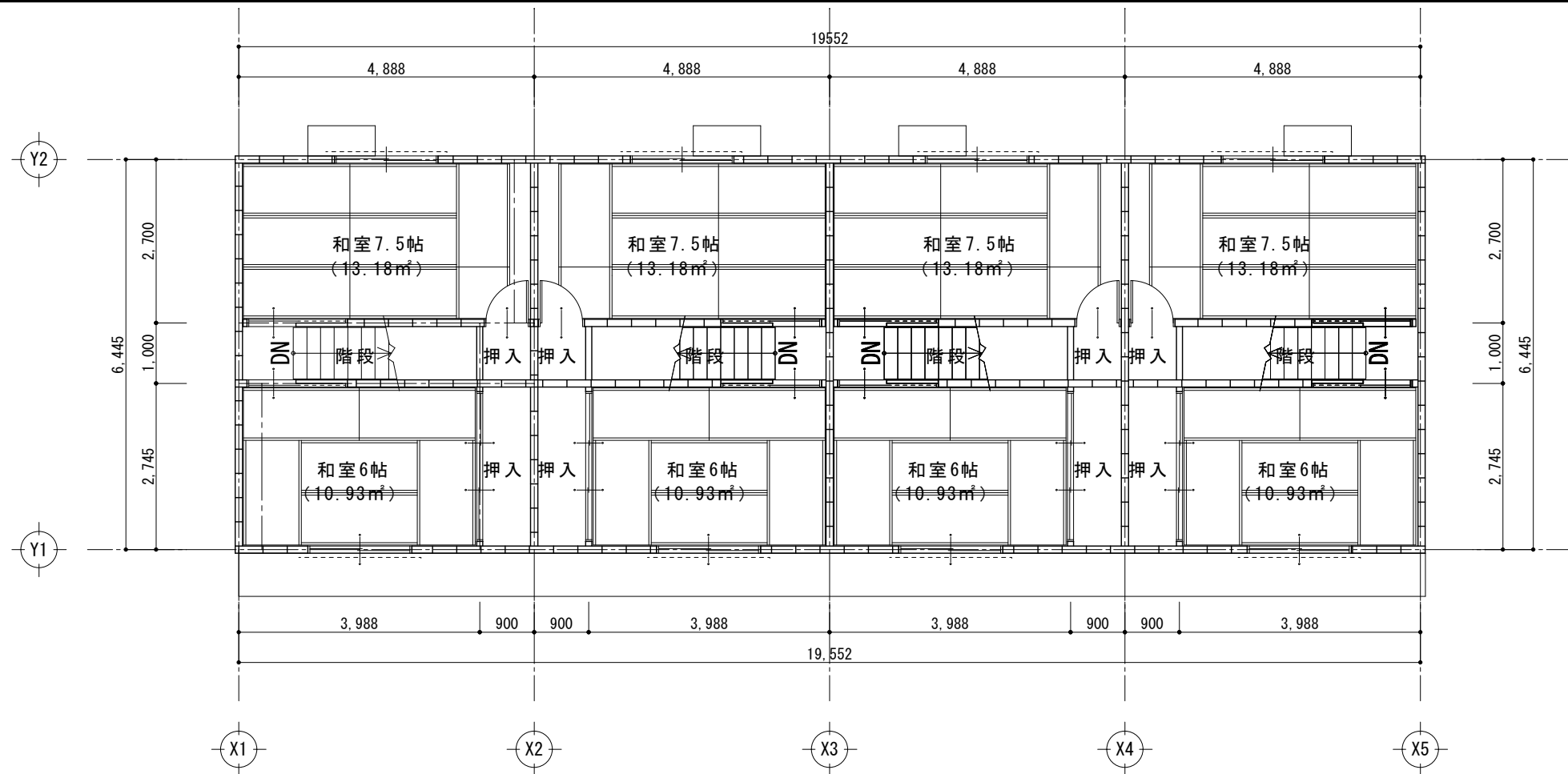
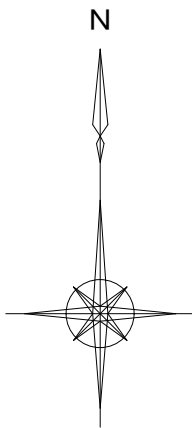
延べ床面積 : 252.02㎡ 建築面積 : 126.01㎡

建築年度 : 昭和52年度

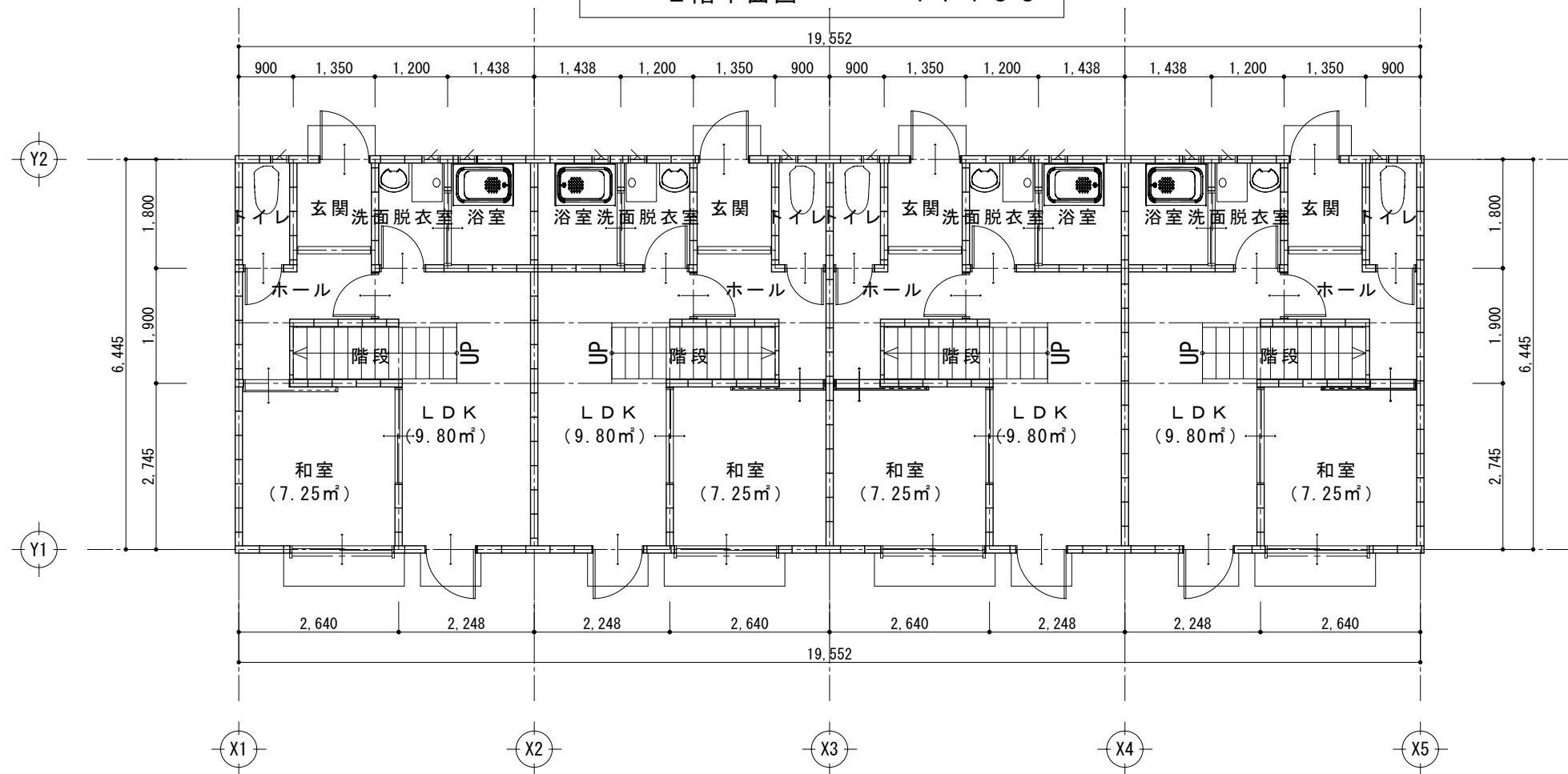
耐震診断 一次診断

名 称		内 容	単位	数 量	単 価	金 額	備 考
	天竜森林管理署 川端通宿舍 耐震診断業務						
I	【 直接工事費 】						
A	直接業務費		式	1			
B	諸経費		式	1			
C	技術料		式	1			
	計						
	消費税（10％）		式	1			
	【 合 計 】				【	】	

名 称		内 容	単位	数 量	単 価	金 額	備 考
A	直 接 業 務 費						
1	現地調査		人	4			
2	ﾌﾞﾛｯｸ種別確認費：C種CB	現地ｼｭﾐｯﾄﾊﾝﾏｰにて確認：報告書	式	1			
3	構造図復元	既存図面C A D化	人	5			
4	診断計算	一次診断	人	5			
	報告書作成		式	1			
	計						



2 階平面図 1 : 1 0 0

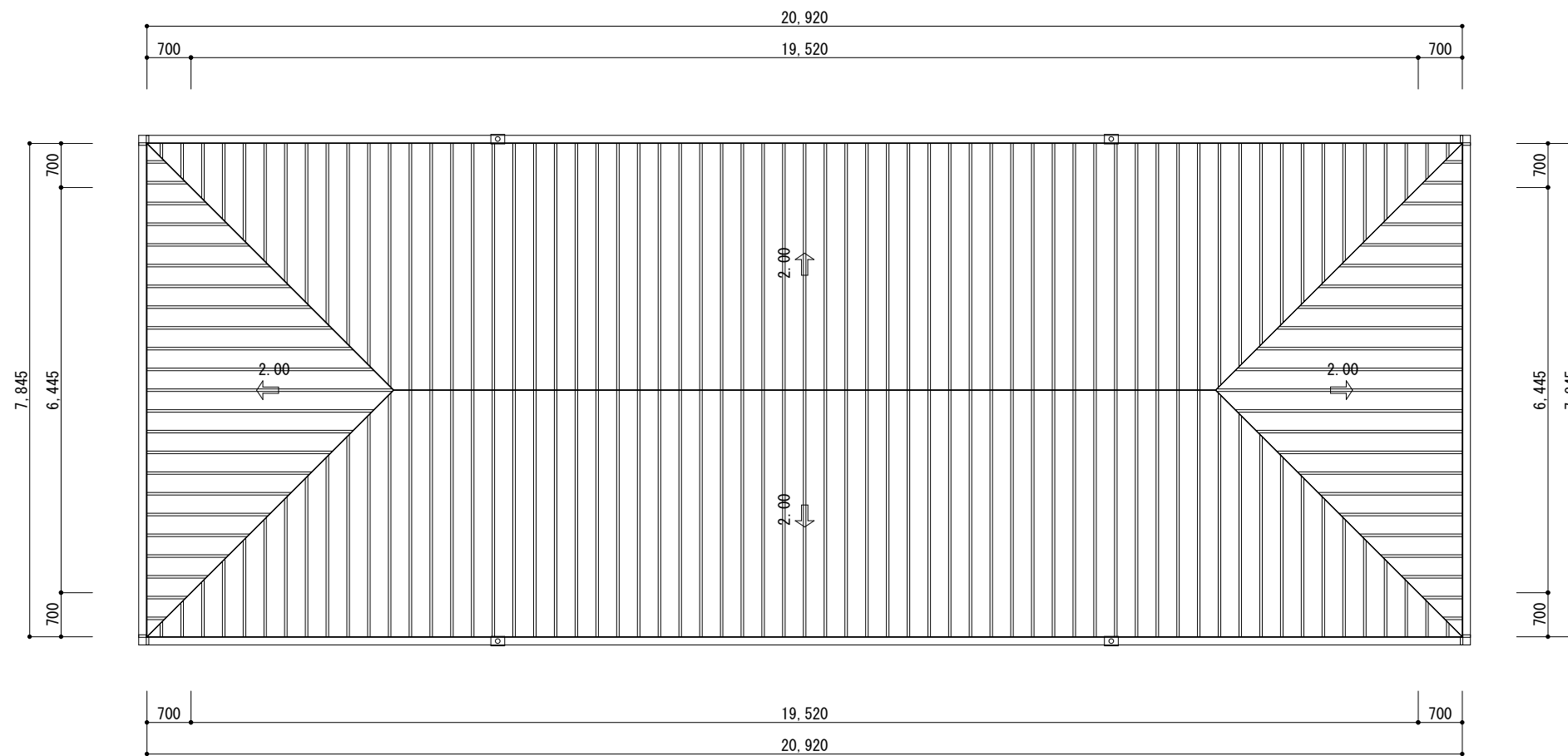


1 階平面図 1 : 1 0 0

※既存図面不在のため想定図（参考）

天竜森林管理署川端通り宿舎耐震診断			設 計	2025年12月2日
A-02	平面図	A3 1/100	第1回変更	
			第2回変更	
			第3回変更	
			第4回変更	

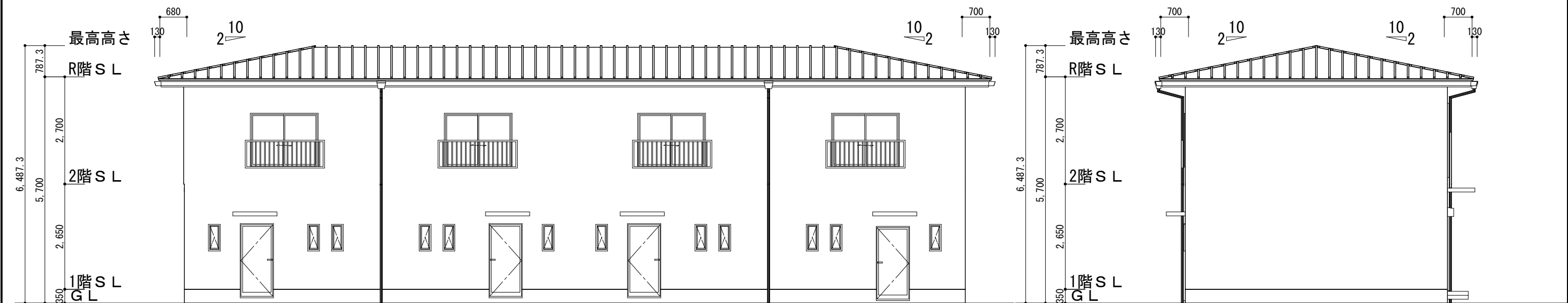
株式会社 梶建築設計事務所・前橋建築事務所



屋根伏図 1 : 1 0 0

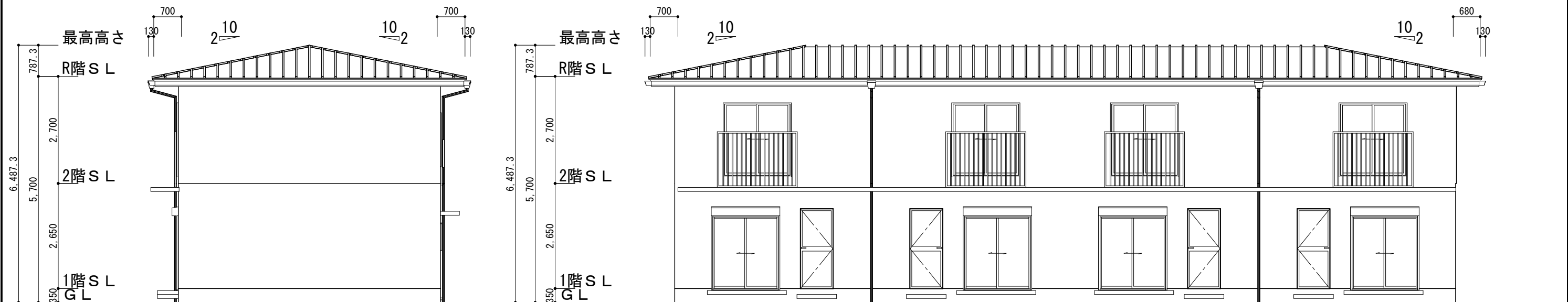
天竜森林管理署川端通り宿舎耐震診断			設 計	2025年12月2日
A-03	屋根伏図	A3 1/100	第1回変更	
			第2回変更	
			第3回変更	
			第4回変更	

株式会社 梶建築設計事務所・前橋建築事務所



北立面図 1 : 1 0 0

西立面図 1 : 1 0 0



東立面図 1 : 1 0 0

南立面図 1 : 1 0 0

天竜森林管理署川端通り宿舎耐震診断			設 計	2025年12月2日
A－O 4	立面図	A3 1/100	第 1 回変更	
			第 2 回変更	
			第 3 回変更	
株式会社 梶建築設計事務所・前橋建築事務所			印刷	第 4 回変更