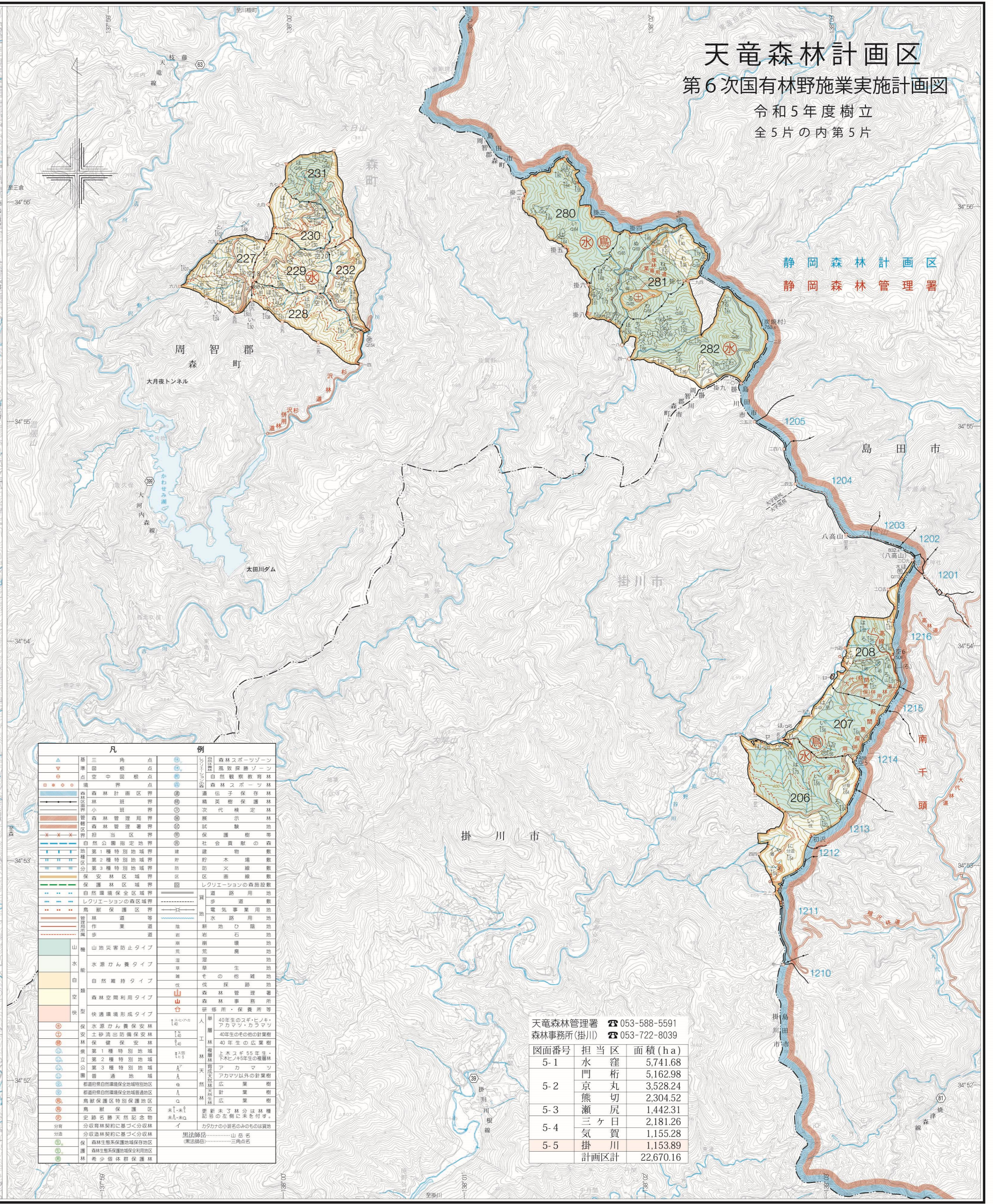
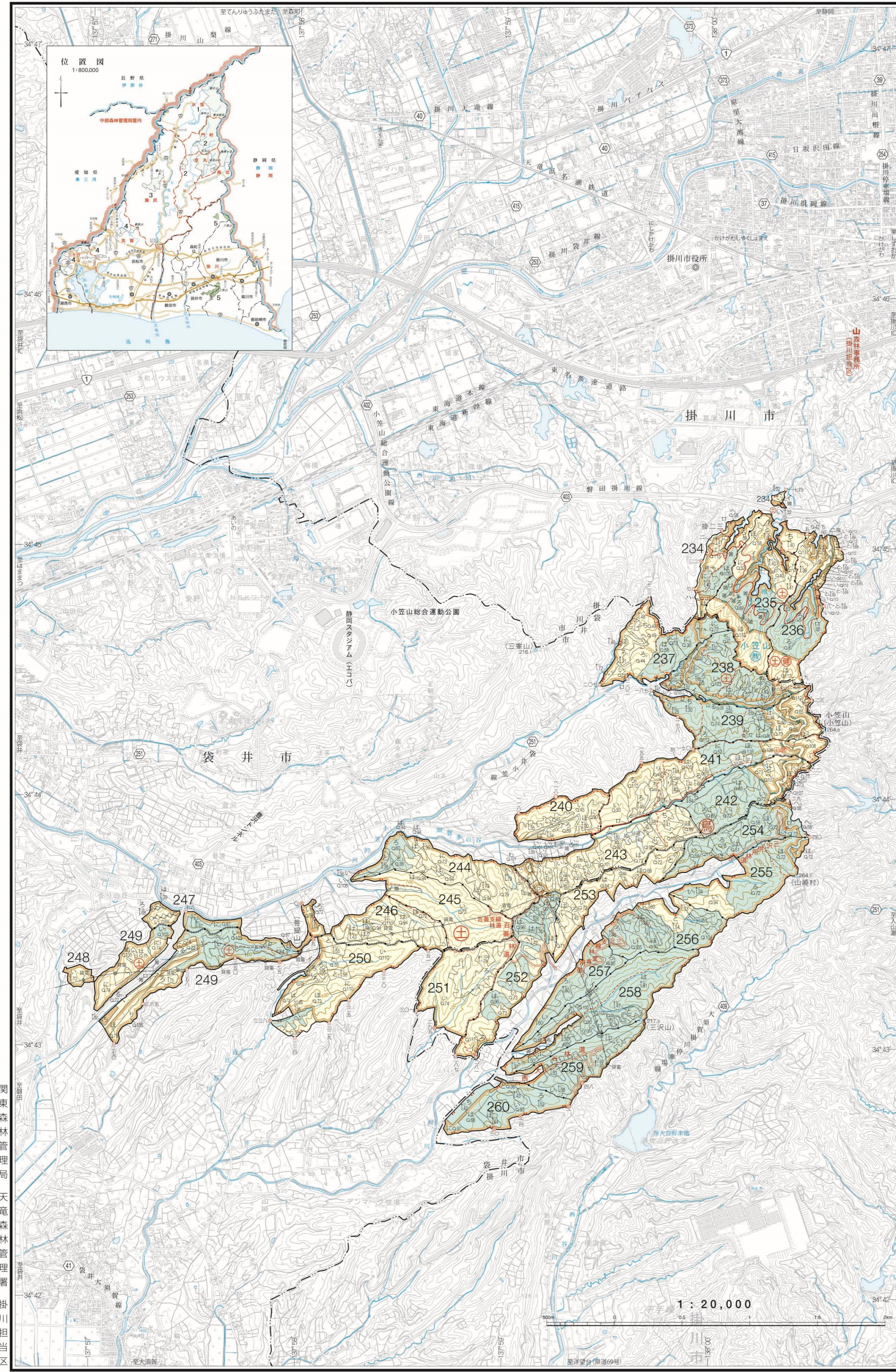
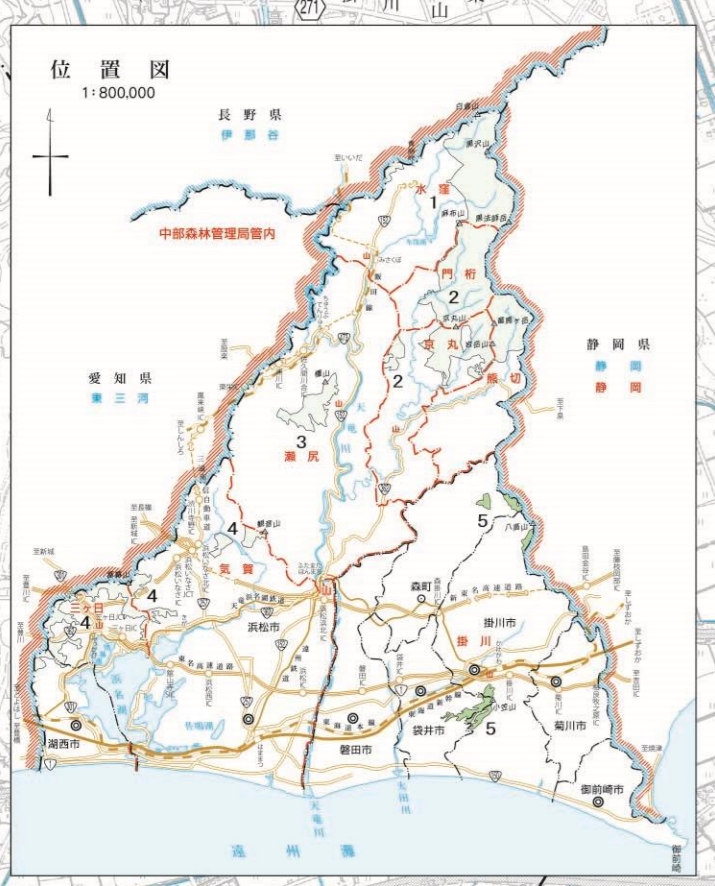


# 天竜森林計画区 第6次国有林野施業実施計画図

令和5年度樹立  
全5片の内第5片

静岡森林計画区  
静岡森林管理署



凡 例	
▲	第三角点
●	第四角点
○	第五角点
○	第六角点
○	第七角点
○	第八角点
○	第九角点
○	第十角点
○	第十一角点
○	第十二角点
○	第十三角点
○	第十四角点
○	第十五角点
○	第十六角点
○	第十七角点
○	第十八角点
○	第十九角点
○	第二十角点
○	第二十一角点
○	第二十二角点
○	第二十三角点
○	第二十四角点
○	第二十五角点
○	第二十六角点
○	第二十七角点
○	第二十八角点
○	第二十九角点
○	第三十角点
○	第三十一角点
○	第三十二角点
○	第三十三角点
○	第三十四角点
○	第三十五角点
○	第三十六角点
○	第三十七角点
○	第三十八角点
○	第三十九角点
○	第四十角点
○	第四十一角点
○	第四十二角点
○	第四十三角点
○	第四十四角点
○	第四十五角点
○	第四十六角点
○	第四十七角点
○	第四八角点
○	第四十九角点
○	第五十角点
○	第五十一角点
○	第五十二角点
○	第五十三角点
○	第五十四角点
○	第五十五角点
○	第五十六角点
○	第五十七角点
○	第五八角点
○	第五十九角点
○	第六十角点
○	第六十一角点
○	第六十二角点
○	第六十三角点
○	第六十四角点
○	第六十五角点
○	第六十六角点
○	第六十七角点
○	第六八角点
○	第六十九角点
○	第七十角点
○	第七十一角点
○	第七十二角点
○	第七十三角点
○	第七十四角点
○	第七五角点
○	第七六角点
○	第七七角点
○	第七八角点
○	第七九角点
○	第八十角点
○	第八十一角点
○	第八十二角点
○	第八三角点
○	第八四角点
○	第八五角点
○	第八六角点
○	第八七角点
○	第八八角点
○	第八九角点
○	第九十角点
○	第九十一角点
○	第九二角点
○	第九三角点
○	第九四角点
○	第九五角点
○	第九六角点
○	第九七角点
○	第九八角点
○	第九九角点
○	第一百角点

天竜森林管理署	☎ 053-588-5591	
森林事務所(掛川)	☎ 053-722-8039	
図面番号	担当区	面積 (ha)
5-1	水窪	5,741.68
5-2	門桁	5,162.98
5-3	京丸	3,528.24
5-4	熊切	2,304.52
5-5	瀬尻	1,442.31
5-6	三ヶ日	2,181.26
5-7	気賀	1,155.28
5-8	掛川	1,153.89
計	計画区計	22,670.16