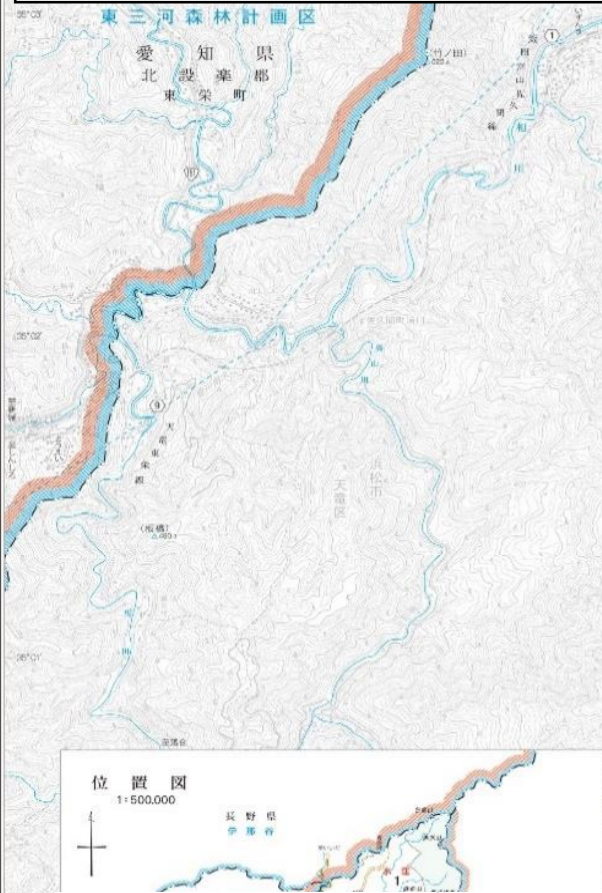


令和5年度 天竜森林管理署管内 猟銃等による狩猟禁止区域

【瀬尻森林事務所】

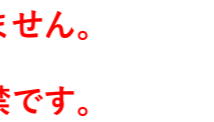
メッシュ番号：367,368,465,466,468



凡 例	
立ち入り禁止区域	
鳥獣保護区	

森林管理署 ☎ 053-588-5591
 事務所(瀬尻) ☎ 053-968-0014
 担当区 面積(ha)
 水 窪 5,741.68

※ 国有林野内では、平日の狩猟はできません。
 ※ 歩道付近及び林道付近での発砲は厳禁です。



凡 例	
	立ち入り禁止区域
	鳥獣保護区
	国有林野
	公有民営林野
	私有林野
	河川敷
	水路
	河川
	農地
	宅地
	牧草地
	雑草
	裸地
	不明