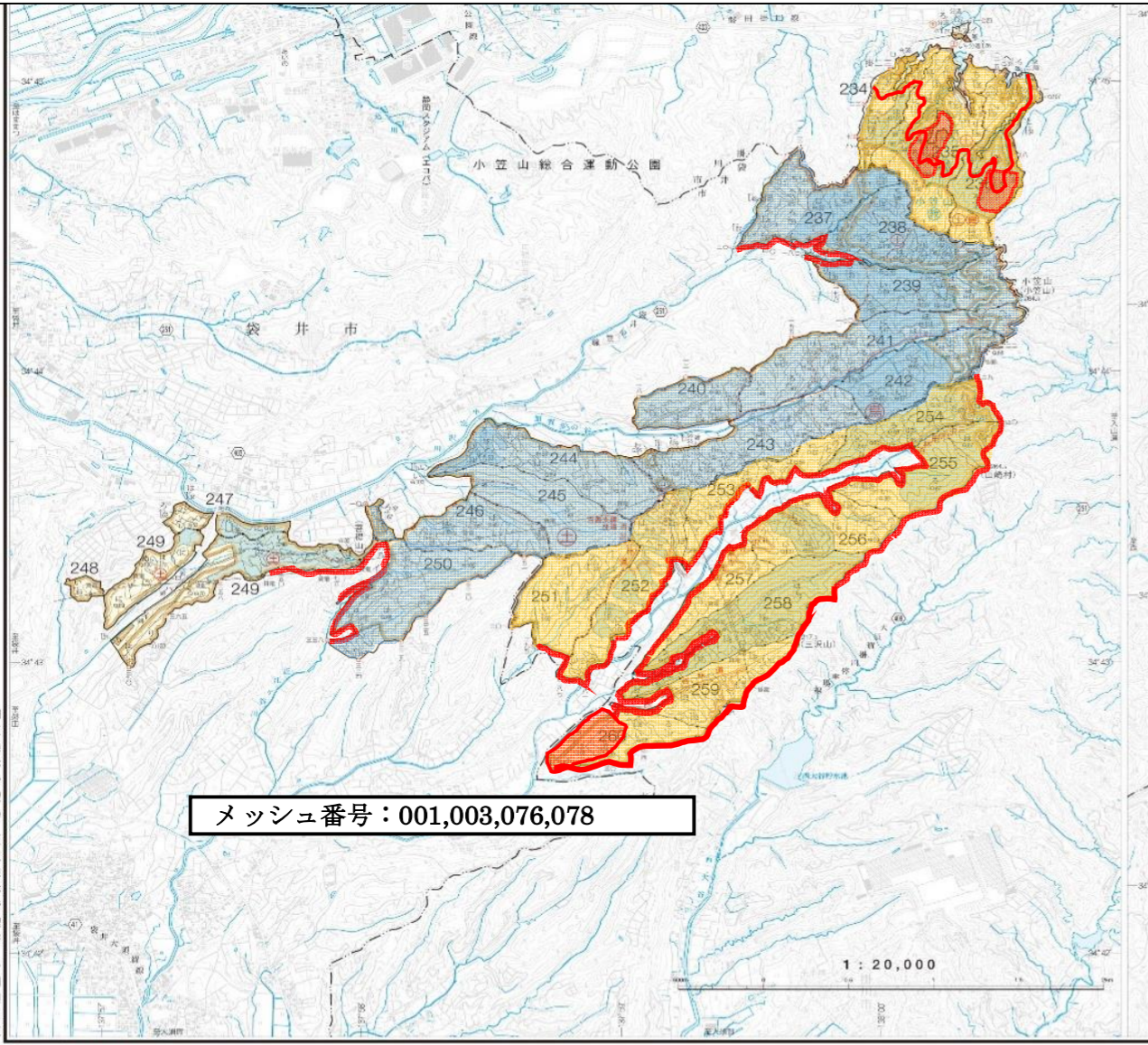


令和5年度 天竜森林管理署管内 猟銃等による狩猟禁止区域 【掛川森林事務所】

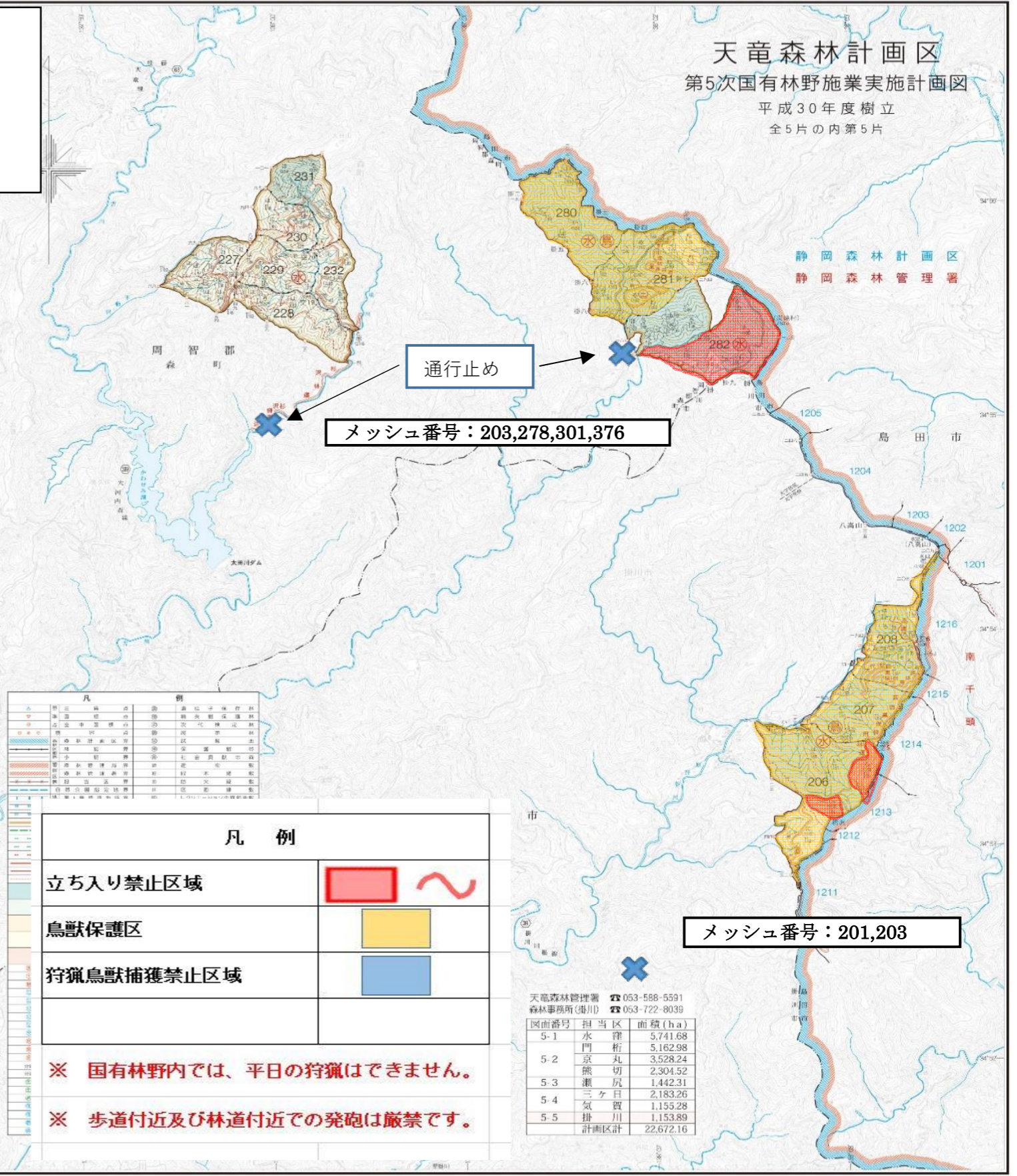
【注意】
234林班から260林班には、遊歩道・登山道が整備されており、一般の方がハイキング等で入林していますので、狩猟の際には特に注意願います。



メッシュ番号：001,003,076,078

凡	例
立入り禁止区域	
鳥獣保護区	
狩猟鳥獣捕獲禁止区域	

凡 例	
立ち入り禁止区域	
鳥獣保護区	
狩猟鳥獣捕獲禁止区域	
※ 国有林野内では、平日の狩猟はできません。	
※ 歩道付近及び林道付近での発砲は厳禁です。	



天竜森林計画区 第5次国有林野施業実施計画図 平成30年度樹立 全5片の内第5片

メッシュ番号：203,278,301,376

メッシュ番号：201,203

図面番号	担当区	面積(ha)
5-1	水津	5,741.68
5-2	門楯	5,162.98
5-3	京丸	3,528.24
5-4	俄切	2,304.52
5-5	瀬尻	1,442.31
5-6	三ヶ日	2,183.26
5-7	気賀	1,155.28
5-8	掛川	1,153.89
計画区計		22,672.16