

入札のご案内

資格付一般競争入札物件明細書

入札日 令和4年6月23日（木）

令和4年度 立木 第2回

開始 10時30分

締切 10時40分

入札場所 棚倉森林管理署（入札室）

棚倉森林管理署



〒963-6131

福島県東白川郡棚倉町大字棚倉字舘ヶ丘73-2

TEL 0247-33-3111

FAX 0247-33-3113

本物件は、持続可能な森林経営が営まれ、伐採にあたって森林に関する法令に照らし手続きが適切になされた森林の立木です。

公 売 公 告

令和4年5月23日

分任契約担当官

棚倉森林管理署長 宇野 正巳

下記のとおり立木の一般競争入札を実施します。販売物件明細書及び国有林野事業林産物売買契約約款を参照し現物熟覧のうえ、国有林野の産物売払規程（昭和25年5月17日農林省告示第132号）及び関東森林管理局署等競争契約入札心得を厳守し入札して下さい。

記

1 入札及び開札の日時

令和4年6月23日（木）

入札開始 10時30分

締め切り 10時40分 締切後即時開札

2 入札及び開札の場所

棚倉森林管理署 2階 入札室

3 郵便入札

認めます。

(1) 送付場所 〒963-6131

福島県東白川郡棚倉町大字棚倉字館ヶ丘73-2 棚倉森林管理署

(2) 到着期限 6月23日（木） 10時30分必着。

* 上記の期限以後、到着したものは、無効とします。

(3) その他留意事項

封筒を二重にして内封筒に入札書を入れ、外封筒には「立木公売入札書在中」と朱書し、書留または配達証明でお送り下さい。

なお、入札書の日付は、令和4年6月23日としてください。

4 入札物件

(1) 次の事項については、別添「販売物件明細書」のとおりです。

ア 売払番号

イ 物件所在地

ウ 伐採種（皆伐・主伐）

- エ 国有林・分収造林・分収育林・官行造林の区分
- オ 搬出期間
- カ 樹種・数量・収穫面積

(2) 物件毎の特約事項・入札条件等については、別紙5「特約事項」を参照下さい。

5 入札参加者の資格

令和2年度から令和6年度の林産物の売払いに係る資格確認の交付を受けている者に限ります。

但し、次の事項に該当する者は参加することが出来ません。

- (1) 予算決算及び会計令第70条に該当する者。
- (2) 予算決算及び会計令第71条に該当する者。

6 入札保証金

免除します。

但し、落札者が契約を結ばないときは、入札金額の100分の5に相当する違約金を徴収します。なおこの場合、競争参加資格の取り消し、又は付与しないことがあります。

7 契約保証金

免除します。

8 入札金額及び消費税

(1) 入札金額は消費税抜きの金額を記入して下さい。誤って消費税を加算した金額を記入した場合でも入札は有効とし、入札後には誤りの訂正及び取消は認めないので注意願います。

(2) 入札書に記載された金額に消費税相当額10%を加算した金額(円未満の端数切捨て)をもって落札金額及び契約金額とします。

なお、契約締結以後、当該契約において特に契約書等で金額が明示されているものを除き、当該契約に係る違約金、延滞金、率で表わされるものについては、全て消費税額が加算された総契約額が対象となります。

9 入札における留意事項

(1) 代理人の入札への参加

ア 委任状の提出

競争参加有資格者本人が入札当日出席せず代理人が入札に参加する場合は、「委任状」(別紙1-1)の提出が必要となり、委任状の提出のない者は入札に参加することはできません。

なお、年間を通じて代理人に委任する場合は、当該年度を有効とする「委任状」(別紙1-2)を提出すれば、入札の都度委任状を提出する必要はありません。

せん。

イ 入札書

「入札書」（別紙２）のとおり、入札者の住所、商号又は名称、代表者氏名を記入するとともに代理人氏名の記入が必要となります。

（２）無効の入札

次の各号の一に該当する入札は無効とします。

ア 競争に参加する資格を有しない者のした入札

イ 委任状を持参しない代理人のした入札

ウ 所定の入札保証金の納付又は入札保証金に代わる担保の提供をしない者のした入札

エ 記名を欠く入札

オ 金額を訂正した入札

カ 誤字、脱字等により意思表示が不明瞭である入札

キ 明らかに連合によると認められる入札

ク 同一事項の入札について同一人が２通以上なした入札又は入札者若しくはその代理人が他の入札者の代理をした入札

ケ 入札時刻に遅れてした入札

コ 暴力団排除に関する誓約事項（別紙３）について、虚偽又はこれに反する行為が認められた入札

サ その他入札に関する条件に違反した入札

（３）落札者の決定

ア 開札は、指定した場所及び日時に、入札者の面前で行い、予定価格以上で最高の価格を持って入札した者を落札者とします。ただし、落札となるべき入札をした者が２名以上のときは、直ちに「くじ」で落札者を決定します。

イ 落札宣言後は、錯誤等を理由に入札無効の申し出があっても、受理しません。また、どのような事由があっても落札を無効にすることはできません。

10 契約の成立及び締結期限

（１）契約の締結は、契約書の作成を必要とし、双方記名押印した時に成立とします。

（２）契約の締結期限は令和４年６月２９日（水）までとします。

11 代金の納付期限

代金の納付期限は、契約締結日から起算して２０日以内とします。

12 代金の延納

（１）１件の売払契約代金が１５０万円以上の物件において、国の所有に属する物品の売払代金の納付に関する法律（昭和２４年法律第１７６号）の定めるところ

ろにより認めます。(年利0.59%)

延納利息代金の計算方法は以下のとおりです。

延納利息代金 = (契約代金 × 延納期間 × 延納利率) ÷ 365日

ただし、分収林契約者の持分に係る代金については、延納は認めません。

(2) 延納担保の提供期限は契約締結日から起算して20日以内とします。

(3) 延納期限は、1,000m²未満は6ヶ月以内、1,000m²以上は10ヶ月以内とします。

1.3 物件の引渡

(1) 物件の引渡期限は、国有林野の産物売払規程第34条第1項及び国有林野事業林産物売買契約約款第7条第1項に基づき、代金の全部又は代金延納担保の提供があった日から15日以内とします。

(2) 物件の引渡は、買受人立会による引渡しをしないことについての買受人の同意を得られる場合には、国有林野の産物売払規程第34条第3項第2号及び国有林野事業林産物売買契約約款第7条3項に基づき、みなし引渡を特約することも可能です。この場合、代金の全部の納入のあったとき、または代金延納担保の提供があった時に引渡しがあったものとみなします。金融機関の発行する領収書等を棚倉森林管理署へ必ず提示してから搬出して下さい。

(3) 引渡を受けた時は、国有林野の産物売払規程第35条に基づき、引渡領収書を棚倉森林管理署長に提出して下さい。

1.4 各規程等の閲覧場所

(1) 販売物件明細書、契約書案

ア 販売物件明細書：棚倉森林管理署又は棚倉森林管理署ホームページで閲覧して下さい。

イ 契約書(案)：棚倉森林管理署で閲覧して下さい。

棚倉森林管理署のホームページアドレス

<http://www.rinya.maff.go.jp/kanto/tanagura/index.html>

(2) 各規程等

ア 国有林野事業林産物売買契約約款

イ 国有林野の産物売払規程

ウ 関東森林管理局署等競争契約入札心得

エ 各種様式(別紙1：委任状、別紙2：入札書)

上記ア～エは関東森林管理局のホームページにて閲覧できます。

関東局ホーム>公売・入札情報>林産物の売払情報

ホームページを閲覧できない方は、棚倉森林管理署業務グループ(経営担当)

へお問い合わせ下さい。

関東森林管理局のホームページアドレス
<http://www.rinya.maff.go.jp/kanto/index.html>

15 その他留意事項

- (1) 入札参加者は、入札書の提出をもって「暴力団排除に関する誓約事項」（別紙3）に同意したものとします。
- (2) 本物件は、売買契約書において「持続可能な森林経営が営まれ、伐採に当たって森林に関する法令に照らし手続きが適正になされた森林の立木である」ことを証明します。なお、この記載内容をもって木質バイオマス証明となります。
- (3) 発電用バイオマス証明に関しては、買受人自らが本売買契約書の写しを添付し、任意様式により証明して下さい。
- (4) 本物件は、「福島県民有林の伐採木の搬出に関する指針について」（平成26年12月17日付け福島県農林水産部部長通知）に準拠し、事前に空間放射線量率の測定を実施し0.50 μ Sv/h以下であること、また、0.50 μ Sv/h超の場合は、樹皮の放射線物質濃度が6,400Bq/kg以下であることを確認しています。なお物件毎の測定結果は、別紙4に示すとおりです。

16 お問い合わせ

不明の点は、下記までお問い合わせ下さい。

〈問合せ先〉

棚倉森林管理署業務グループ（経営担当）

電話番号 0247-33-3111 FAX番号0247-33-3113

お知らせ

農林水産省の発注事務に関する綱紀保持を目的として、農林水産省綱紀保持規程（平成19年農林水産省訓令第22号）が制定されました。この規程に基づき、第三者から不当な働きかけを受けた場合は、その事実をホームページで公表するなどの綱紀保持対策を実施しています。

詳しくは、当ホームページの「発注者綱紀保持対策に関する情報等」をご覧ください。

<http://www.rinya.maff.go.jp/kanto/apply/publicsale/koukihoji/index.html>

委 任 状 (例)

代理人氏名

上記の者を私の代理人と定め、下記権限を委任します。

記

- 1 入札年月日 令和 年 月 日
- 2 件 名
- 3 入札に関する一切の件

令和 年 月 日

住 所

商号又は名称
代表者氏名

分任契約担当官
棚倉森林管理署長 殿

注意：代理人が入札を行う場合は、必ず委任状を提出して下さい。

なお、当該年度を有効とする年間委任状（別紙 1 - 2）を提出し、その代理人に入札させる場合は、本委任状を提出する必要はありません。

ただし、その場合、各署等ごとに委任状の提出が必要となります。

委 任 状 (例)

私は、都合により〇〇 〇〇を代理人と定め、下記の権限を委任します。

委 任 事 項

- 1 入札に関する一切の件
- 2 見積もりに関する事項
- 3
- 4 委任期間
令和 年 月 日から令和 年 月 日
- 5 受任者使用印鑑

令和 年 月 日

住 所

商号又は名称
代表者氏名

分任契約担当官
棚倉森林管理署長 殿

入 札 書

入札番号 第 号

億	千万	百万	十万	万	千	百	十	円

ただし、上記金額は消費税相当額を除いた金額であるので、契約額は上記金額に消費税相当額を加算した金額となること及び関東森林管理局署等競争契約入札心得を承知のうえ、入札します。

令和 年 月 日

分任契約担当官

棚倉森林管理署長 殿

(入札者)

住 所

商号又は名称

代表者氏名

(代理人)

氏 名

(注意事項)

- 1 金額は、円単位とし、アラビア数字を持って明記すること。
- 2 代理人による入札の場合は、「住所」、「商号又は名称」及び代理人の「記名押印」を行うこと。

暴力団排除に関する誓約事項

当社（個人である場合は私、団体である場合は当団体）は、下記 1 及び 2 のいずれにも該当せず、また、将来においても該当しないことを誓約します。

この誓約が虚偽であり、又はこの誓約に反したことにより、当方が不利益を被ることとなっても、異議は一切申し立てません。

また、貴署の求めに応じ、当方の役員名簿（有価証券報告書に記載のもの。ただし、有価証券報告書を作成していない場合は、役職名、氏名及び生年月日の一覧表）を警察に提供することについて同意します。

記

1 契約の相手方として不適当な者

- (1) 法人等（個人、法人又は団体をいう。）の役員等（個人である場合はその者、法人である場合は役員又は支店若しくは営業所（常時契約を締結する事務所をいう。）の代表者、団体である場合は代表者、理事等、その他経営に実質的に関与している者をいう。以下同じ。）が、暴力団（暴力団員による不当な行為の防止等に関する法律（平成 3 年法律第 77 号）第 2 条第 2 号に規定する暴力団をいう。以下同じ。）又は暴力団員（同法第 2 条第 6 号に規定する暴力団員をいう。以下同じ。）であるとき
- (2) 役員等が、自己、自社若しくは第三者の不正の利益を図る目的、又は第三者に損害を加える目的をもって、暴力団又は暴力団員を利用するなどしているとき
- (3) 役員等が、暴力団又は暴力団員に対して、資金等を供給し、又は便宜を供与するなど直接的あるいは積極的に暴力団の維持、運営に協力し、若しくは関与しているとき
- (4) 役員等が、暴力団又は暴力団員であることを知りながらこれを不当に利用するなどしているとき
- (5) 役員等が、暴力団又は暴力団員と社会的に非難されるべき関係を有しているとき

2 契約の相手方として不適当な行為をする者

- (1) 暴力的な要求行為を行う者
- (2) 法的な責任を超えた不当な要求行為を行う者
- (3) 取引に関して脅迫的な言動をし、又は暴力を用いる行為を行う者
- (4) 偽計又は威力を用いて契約担当官等の業務を妨害する行為を行う者
- (5) その他前各号に準ずる行為を行う者

上記事項について、入札書の提出をもって誓約します。

物件毎の空間放射線量率

物件番号	①空間線量率 ($\mu\text{Sv/h}$)	②樹皮の放射性 物質濃度 (Bq/kg)	③測定日	備 考
1	0.17		R3.6.23	34に林小班 面積 10.39ha 測定点数11点(空間線量率)
2-1	0.15		R3.6.29	34へ1林小班 面積 10.03ha 測定点数11点(空間線量率)
2-2	0.16		R3.7.1	34へ2林小班 面積 0.35ha 測定点数2点(空間線量率)
3-1	0.14		R3.6.30	34ち1林小班 面積 1.28ha 測定点数2点(空間線量率)
3-2	0.15		R3.6.29	34ち2林小班 面積 12.52ha 測定点数11点(空間線量率)
4	0.08		R3.9.30	94は林小班 面積 5.81ha 測定点数6点(空間線量率)
5-1	0.07		R3.6.3	99れ1林小班 面積 6.81ha 測定点数7点(空間線量率)
5-2	0.07		R3.6.3	99れ2林小班 面積 6.78ha 測定点数8点(空間線量率)

注1) 空間放射線量率は、「福島県民有林の伐採木の搬出に関する指針について」に準拠し測定しています。

注2) 樹皮の放射性物質濃度は、空間放射線量率が $0.5\mu\text{Sv/h}$ 超の林分の場合のみ、抽出調査により測定しています。

物件毎の空間放射線量率

物件番号	①空間線量率 ($\mu\text{Sv/h}$)	②樹皮の放射性 物質濃度 (Bq/kg)	③測定日	備 考
6-1	0.09		R3.11.5	273 や林小班 面積 4.07 ha 測定点数 5 点 (空間線量率)
6-2	0.10		R3.11.5	273 ふ林小班 面積 1.60 ha 測定点数 2 点 (空間線量率)

注 1) 空間放射線量率は、「福島県民有林の伐採木の搬出に関する指針について」に準拠し測定しています。

注 2) 樹皮の放射性物質濃度は、空間放射線量率が $0.5 \mu\text{Sv/h}$ 超の林分の場合のみ、抽出調査により測定しています。

特約事項

1. 労働安全に留意し、作業制限等を遵守の上、作業を実施してください。万が一事故や災害が起きた場合は、速やかに管轄森林事務所及び棚倉森林管理署に連絡してください。また、事業着手前に管轄する森林事務所へ「立木販売箇所の作業計画届」を提出してください。事業終了前には管轄する森林官等と現地確認を行ってください。
2. 区域内の調査木は全て伐採・搬出をして下さい(国有林野事業林産物売買契約約款第10条に記載のとおりです。)やむを得ず棄権する場合は該当森林事務所へ申し出て下さい。
3. 搬出路作設については、別紙「特記仕様書」のとおりとなります。
水切りを行い、沢水等が直接沢や公道等に流れ込まないようにしてください。末木枝条、残材等は沢や土場に野積み放置しないで下さい。土場跡地についても整正願います。
搬出路作設の際、契約対象外の立木を伐採する場合は、支障木の調査及び販売手続きが必要になります。日数を要しますので、予めご了承いただき管轄森林事務所へ申し出て下さい。また、支障木の代金納入が確認できる振り込み証明の写しを、棚倉森林管理署へ必ず提出の上、作業に着手してください。
4. 林産物搬出で使用するトラックに、オプション部品装着等によって、急勾配の林道が走行出来ない場合があります。運搬区間を走行出来るか確認の上、入札して下さい。林道等を通行した場合、事業終了後に路面整正の要否を森林官等へ確認し、指示を受けて下さい。
5. 公道利用における申請及び法令制限林箇所についての作業許可等は、買受者が所定の手続きを行ってください。また、民有地に係る交渉等についても、買受者が行ってください。
6. 境界標識の保護に留意願います。毀損等があれば、買受者負担で復元していただきます。公売物件内及び周辺に貸付地等がある場合には、施設および貸付杭の保全に留意願います。毀損等があれば、買受者負担で補償していただきます。

7. 本公告の物件は、全て分収造林契約箇所です。通常の代金納入方法と異なり、次のとおりとなります。

- ・国の持分に係る代金は、国の発行する納入告知書により納入していただきます。

- ・分収造林契約者の持分に係る代金は、契約者が指定する金融機関口座に振り込んでください。なお、振り込みに係る手数料は、買受者負担です。また、分収造林契約者の持分に係る代金は、延納を認めません。

8. 以上のほか、現地案内の際に説明する事項についても遵守していただきます。

特記仕様書

本特記仕様書は、「森林作業道作設指針」(平成22年11月17日付け22林整第656号林野庁長官通知)に基づき、地形・地質、気象条件やこれまでの関東森林管理局管内における路網施工状況等を踏まえ定めたものである。

作設する路網は間伐等による木材の集材・搬出、主伐後の再造林等の森林整備に継続的に用いられる森林作業道であり、路体は堅固に締め固めた土構造を基本に、構造物は地形・地質等の条件からやむを得ない場合に限り設置することとし、本特記仕様書により作設する。

なお、本特記仕様書に指定していないものについては、森林作業道作設指針によることを基本とする。

第1 路網

1 配置

路網は、フォワーダ等車両系林業機械(以下、林業機械等という)が安全に走行でき、かつ作業システムの効率性が効果的に発揮されるよう次の点に留意し配置する。

- ・地形・地質の安定している安全な箇所を通過すること。
- ・地形に沿った屈曲線形となること。
- ・排水を考慮した波形勾配となること。
- ・急勾配区間とカーブの組合せは極力避けること。
- ・S字カーブは連続して設けないようにし、カーブ間に直線部を設けること。

2 幅員

幅員は、3m以下とする。ただし、林業機械を用いた作業の安全性及び、作業性の確保に必要な区間に限って、0.5m程度の余裕を付加することができる。

3 勾配・排水

縦断勾配は、土質や使用する機械の能力等を考慮し、集材又は苗木等の運搬作業を行う林業機械等が、木材等を積載し安全に上り走行・下り走行ができる、勾配で計画する。

横断勾配は、原則として水平とするが、水平区間など危険のない場所で、横断勾配の谷側をわずかに低くする排水方法を採用する場合は、必要に応じて丸太等による路肩侵食保護工、盛土のり面の保護措置をとる。

特に、木材積載時の下り走行におけるブレーキの故障や、雨天や凍結時のスリップによる転落事故を防止するため、カーブの谷側を低くすることは避ける。

排水は、縦断勾配を緩やかな波状にすることにより、こまめな分散排水を行うこととし、排水先は安定した尾根部や常水のある沢にする等して、路面に集まる雨水を安全、適切に処理するとともに次の点に留意する。

- ・カーブ区間に係る排水は、カーブ上部の入り口付近で行う。
- ・地下水の湧出又は地形的な条件による地表水の局所的な流入又は滞水がある場合には、これらを側溝又は横断排水施設等により排水する

第2 施工

1 切土

切土高は、ヘアピンカーブの入口など局所的にやむを得ない場合を除き、1.5m程度以内とする。

切土のり面勾配は、直切りを標準とする。ただし、切土高が高くなる場合や土質に応じて6分(岩石の場合は3分)とする。

2 盛土

盛土については、地山を段切りして基盤をつくった上で、30cm 程度の層ごとにバケット及び履帯を用いて十分に締め固める。

なお、緊密度の低い土砂の場合は、盛土・地山を区分せず、路体全体を 30cm 程度の層ごとに締め固め、路体全体として十分な強度をもたせる。

盛土のり面勾配は、概ね1割とする。盛土高が2mを超える場合は、1割2分程度とする。ヘアピンカーブの盛土箇所では、締め固めを繰り返し行ったり、構造物を設けるなどして、路体に十分な強度をもたせる。

盛土の土量が過不足する場合は、山側から谷側への横方向での土量調整だけでなく、前後の路床高の調整など縦方向での土量調整も行う。

3 簡易構造物等

構造物は、安全確保の観点や地形・地質等の制約から、やむを得ない場合にのみ設置する。その場合、転石等現地発生資材の活用を図りつつ、利用の頻度やコスト等を考慮して適切なものを選定する。

4 伐開

伐開は、作設箇所ごとにおける斜面の方向、風衝等を考慮し、必要最小限の幅とする。

第3 周辺環境への配慮

森林作業道は、人家、道路、鉄道その他重要な保全対象(以下、人家等という)又は水道の取水口が存在する場合は、その直上では極力作設しない。

事業実行中は、人家等に対し、土砂の流出、土石の転落及び伐倒木等の落下を防止するために必要な措置を講じる。

また、希少な野生生物の生息・生育情報を知ったときは、監督職員に報告し、指示を受ける。

第4 その他

1 表土、根株の扱い

根株やはぎ取り表土は、盛土のり面保護工として利用する。表土は心土と交互に概ね30cm毎の層毎にバケット等で十分締め固めて盛土法面に固定する。根株は、表土や心土等とともに十分締め固めるとともに作業に支障のないように固定する。

根株の上に根株を幾つも重ねて積み上げることや、根株を丸ごと路体内に完全に埋設

することは、締め固めが難しくなるので避ける。また、土質、根株の大きさ、集材方法、山腹傾斜等から、盛土のり面保護工に向かない場合は、安定した状態にして自然還元利用等を図る。

2 洗掘防止の水切り

事業終了時において、洗掘を防ぐための水切りを登坂部分等に入れる。

公売物件一覧表

売払番号	物件所在地	樹種	面積 (ha)	本数 (本)	材積 (m ³)	伐採種	分収割合 (契約者分)	備考
1	東白川郡棚倉町大字北山本 字檜沢国有林34に林小班	スギ外	10.39	20,735	6,260.31	皆伐	8割	分収造林 (毎木調査法)
2	東白川郡棚倉町大字北山本 字檜沢国有林34へ1・へ2林小班	スギ外	10.38	21,292	6,263.51	皆伐	8割	分収造林 (毎木調査法)
3	東白川郡棚倉町大字北山本 字檜沢国有林34ち1・ち2林小班	スギ外	13.80	24,993	8,088.68	皆伐	8割	分収造林 (毎木調査法)
4	東白川郡塙町大字那倉 字滝ノ入国有林94は林小班	スギ外	5.81	8,797	3,710.78	皆伐	7割	分収造林 (毎木調査法)
5	東白川郡塙町大字片貝 字長久木国有林99れ1・れ2林小班	スギ外	13.59	29,353	6,759.81	皆伐	8割	分収造林 (毎木調査法)
6	東白川郡鮫川村大字富田 字鎌木田国有林273や・ふ林小班	スギ外	5.67	9,234	2,872.74	皆伐	8割	分収造林 (毎木調査法)

立木販売物件現地案内について

現地案内を下記の日程により行いますので、多数のご参加をお待ちしております。

売払番号	案内日程	集合場所・時間	案内者
1・2・3	令和4年6月9日(木)	棚倉森林管理署 (棚倉町大字棚倉字館ヶ丘73-2) 午前9時00分	久慈川森林事務所 首席森林官 大山 浩幸 (0247-33-9393) 携帯(090-2400-2006)
4・5	令和4年6月9日(木)	道の駅はなわ駐車場 (塙町塙桜木町388-1) 午後1時00分	笹原森林事務所 森林整備官 中島 敬太 (0247-43-0439) 携帯(090-2400-1792)
6	令和4年6月9日(木)	鮫川森林事務所 (鮫川村 大字赤坂中野字宿ノ入47-13) 午後3時00分	鮫川森林事務所 行政専門員 秋山 広正 (0247-49-2055) 携帯(080-2078-0201)

※注意事項

雨天決行いたしますので、雨具等は参加者各自でご用意ください。また、保護具等についても参加者各自で準備し、着用してください。

なお、現地案内の順番は売払番号のとおりとは限りません。ご注意下さい。

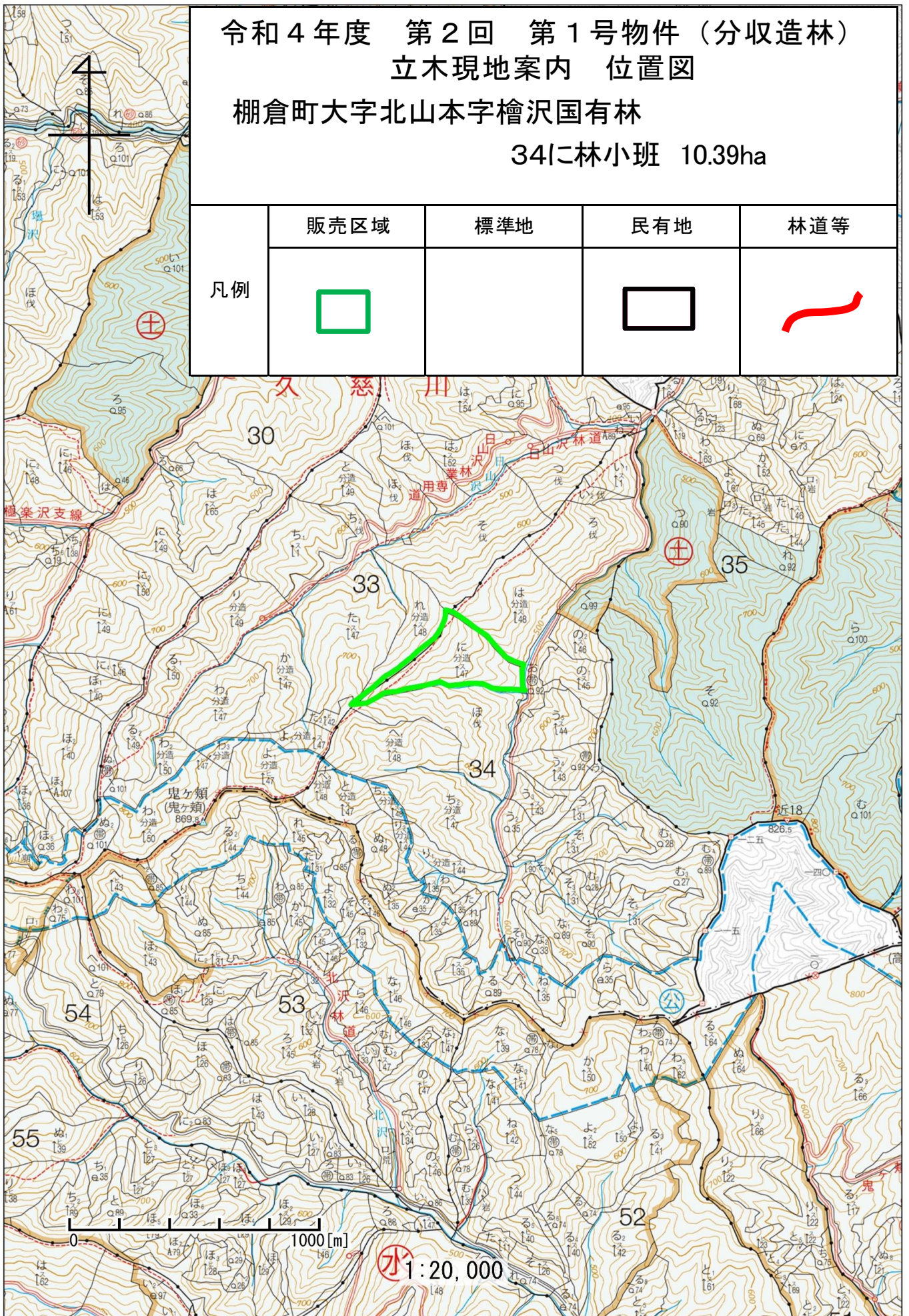


令和4年度 第2回 第1号物件（分収造林）
立木現地案内 位置図

棚倉町大字北山本字檜沢国有林

34に林小班 10.39ha

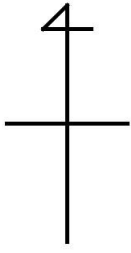
	販売区域	標準地	民有地	林道等
凡例				



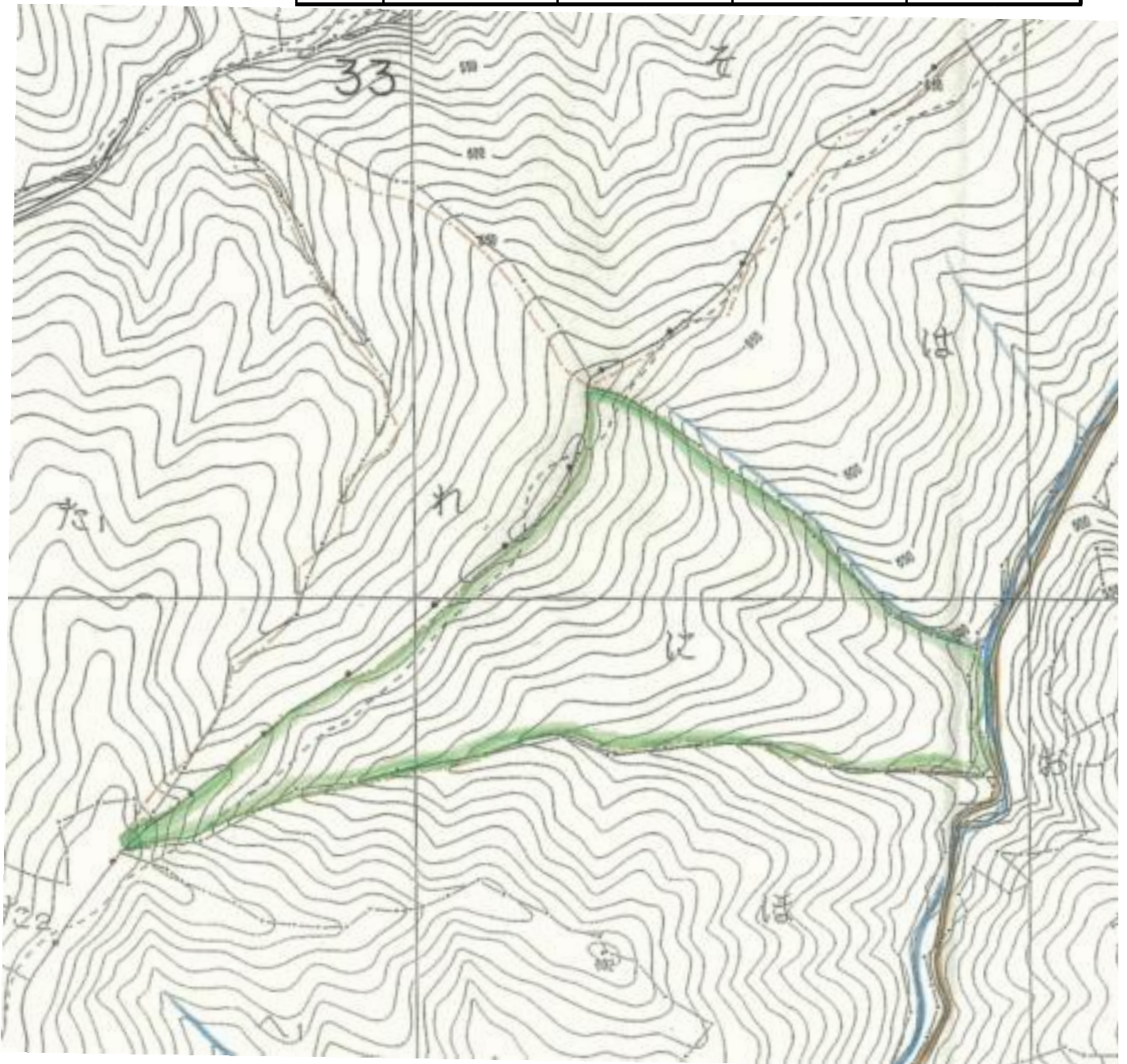
令和4年度 第2回 第1号物件（分収造林）
立木現地案内 位置図

棚倉町大字北山本字檜沢国有林

34に林小班 10.39ha



	販売区域	標準地	民有地	林道等
凡例	□		□	—



0 250[m]

1:5,000

19

	標準地面積	面積割合

販売物件明細書

売払番号	物 件 所 在 地	森 林 事 務 所
1	東白川郡棚倉町大字北山本字檜沢国有林34に林小班	久慈川

搬出期間	収穫面積	林 齢	伐採種	林名区分
36ヶ月	10.39ha	約50年	皆伐	分収造林

樹 種	本 数(本)	材 積(m ³)	調 査 方 法
スギ外	20,735	6,260.31	毎木調査法

分収割合（契約者分）
8割

順位	入 札 筆 記	入 札 枚 数 (枚)
	氏 名	金 額
3		
2		
1		

メモ

樹 材 種 別 一 覧 表

林班 : 34
 森林事務所 : 久慈川森林事務所
 小班 : に
 国有林名 : 檜沢
 伐区 :

樹種名	材種分	生被別	態様分	品質分	胸高直径	樹高	本数	幹材積	平均材積	控除有無
スギ	一般材	生立木	生立木		12	13	17	1.36	0.080	無
					14	15	92	11.04	0.120	無
					16	16	261	44.37	0.170	無
					18	17	552	121.44	0.220	無
					20	18	762	220.98	0.290	無
					22	19	914	329.04	0.360	無
					24	20	970	436.50	0.450	無
					26	20	887	461.24	0.520	無
					28	21	684	424.08	0.620	無
					30	22	685	506.90	0.740	無
					32	23	404	347.44	0.860	無
					34	23	257	244.15	0.950	無
					36	24	235	258.50	1.100	無
					38	25	162	205.74	1.270	無
					40	25	81	112.59	1.390	無
					42	26	47	73.79	1.570	無
					44	26	35	59.85	1.710	無
					46	27	25	48.00	1.920	無
					48	28	15	32.25	2.150	無
					50	27	4	8.92	2.230	無
50	28	1	2.31	2.310	無					
52	27	1	2.39	2.390	無					
52	28	1	2.48	2.480	無					
52	29	2	5.14	2.570	無					
54	27	1	2.56	2.560	無					
54	28	2	5.30	2.650	無					
58	28	1	3.02	3.020	無					
			品質計			7,098	3,971.38			
			態様計		26	20	7,098	3,971.38		
		生被計					7,098	3,971.38		
	材種計						7,098	3,971.38		
	低質材	生立木	生立木		4	5	45	0.18	0.004	無
					6	7	135	1.35	0.010	無
					8	9	302	9.06	0.030	無
					10	11	634	31.70	0.050	無

* 態様計の胸高直径、樹高は、平均胸高直径、平均樹高である。

樹 材 種 別 一 覧 表

林班 : 34
 森林事務所 : 久慈川森林事務所
 小班 : に
 国有林名 : 檜沢
 伐区 :

樹種名	材種分	生被別	態様分	品質分	胸高直径	樹高	本数	幹材積	平均材積	控除有無					
スギ	低質材	生立木	生立木		12	13	882	70.56	0.080	無					
					14	15	1,035	124.20	0.120	無					
					16	16	1,026	174.42	0.170	無					
					18	17	778	171.16	0.220	無					
					20	18	529	153.41	0.290	無					
					22	19	332	119.52	0.360	無					
					24	20	225	101.25	0.450	無					
					26	20	126	65.52	0.520	無					
					28	21	86	53.32	0.620	無					
					30	22	30	22.20	0.740	無					
					32	23	26	22.36	0.860	無					
					34	23	13	12.35	0.950	無					
					36	24	6	6.60	1.100	無					
					38	25	1	1.27	1.270	無					
					42	26	1	1.57	1.570	無					
					44	26	1	1.71	1.710	無					
					48	28	1	2.15	2.150	無					
								品質計			6,214	1,145.86			
								態様計		16	15	6,214	1,145.86		
							生被計					6,214	1,145.86		
	材種計						6,214	1,145.86							
- 樹種計 -							13,312	5,117.24							
ヒノキ	一般材	生立木	生立木		12	12	45	3.15	0.070	無					
					14	13	115	11.50	0.100	無					
					16	14	194	27.16	0.140	無					
					18	15	276	52.44	0.190	無					
					20	15	295	70.80	0.240	無					
					22	16	327	98.10	0.300	無					
					24	16	271	94.85	0.350	無					
					26	16	258	103.20	0.400	無					
					28	16	177	81.42	0.460	無					
					30	17	97	54.32	0.560	無					
					32	17	39	24.18	0.620	無					
34	18	21	15.54	0.740	無										
36	18	10	8.10	0.810	無										

* 態様計の胸高直径、樹高は、平均胸高直径、平均樹高である。

樹 材 種 別 一 覧 表

林班 : 34 森林事務所 : 久慈川森林事務所 国有林名 : 檜沢
 小班 : に 伐区 :

樹種名	材種分	生被別	態様分	品質分	胸高直径	樹高	本数	幹材積	平均木材積	控除有無					
ヒノキ	一般材	生立木	生立木		38	18	1	0.89	0.890	無					
					38	21	1	1.09	1.090	無					
					40	18	1	0.97	0.970	無					
					40	21	1	1.19	1.190	無					
					44	19	1	1.22	1.220	無					
								品質計			2,130	650.12			
								態様計	22	15	2,130	650.12			
							生被計				2,130	650.12			
						材種計					2,130	650.12			
						低質材	生立木	生立木		4	4	30	0.09	0.003	無
										6	6	54	0.54	0.010	無
										8	8	75	1.50	0.020	無
										10	10	133	5.32	0.040	無
										12	12	183	12.81	0.070	無
										14	13	174	17.40	0.100	無
					16	14	166	23.24	0.140	無					
					18	15	122	23.18	0.190	無					
					20	15	107	25.68	0.240	無					
					22	16	64	19.20	0.300	無					
					24	16	57	19.95	0.350	無					
					26	16	31	12.40	0.400	無					
					28	16	17	7.82	0.460	無					
					30	17	9	5.04	0.560	無					
					32	17	2	1.24	0.620	無					
					34	18	2	1.48	0.740	無					
					36	18	1	0.81	0.810	無					
				品質計			1,227	177.70							
			態様計	16	13		1,227	177.70							
		生被計					1,227	177.70							
	材種計						1,227	177.70							
- 樹種計 -							3,357	827.82							
アカマツ	低質材	生立木	生立木		14	13	1	0.11	0.110	無					
					16	12	1	0.12	0.120	無					
					16	13	1	0.13	0.130	無					
					18	13	2	0.34	0.170	無					

* 態様計の胸高直径、樹高は、平均胸高直径、平均樹高である。

樹 材 種 別 一 覧 表

林班 : 34 森林事務所 : 久慈川森林事務所 国有林名 : 檜沢
 小班 : に 伐区 :

樹種名	材種分	生被別	態様分	品質分	胸高直径	樹高	本数	幹材積	平均木材積	控除有無
アカマツ	低質材	生立木	生立木		18	14	1	0.18	0.180	無
					20	13	1	0.20	0.200	無
					20	14	3	0.66	0.220	無
					22	14	2	0.52	0.260	無
					22	15	2	0.56	0.280	無
					22	16	1	0.30	0.300	無
					24	14	1	0.30	0.300	無
					26	15	2	0.76	0.380	無
					28	17	1	0.49	0.490	無
					28	19	1	0.55	0.550	無
					30	17	2	1.10	0.550	無
					30	18	1	0.59	0.590	無
					30	19	1	0.62	0.620	無
					32	18	1	0.66	0.660	無
					34	19	1	0.78	0.780	無
					36	18	3	2.46	0.820	無
					36	20	1	0.91	0.910	無
					38	16	1	0.80	0.800	無
					38	19	1	0.95	0.950	無
			品質計			32	14.09			
			態様計	26	16	32	14.09			
		生被計				32	14.09			
	材種計					32	14.09			
- 樹種計 -						32	14.09			
モミ	低質材	生立木	生立木		4	4	5	0.02	0.004	無
					4	5	2	0.01	0.004	無
					6	4	4	0.04	0.010	無
					6	5	3	0.03	0.010	無
					8	5	2	0.04	0.020	無
					8	6	1	0.02	0.020	無
					10	8	2	0.08	0.040	無
					12	11	1	0.07	0.070	無
					12	13	1	0.08	0.080	無
					14	8	1	0.07	0.070	無
					14	13	1	0.11	0.110	無




* 態様計の胸高直径、樹高は、平均胸高直径、平均樹高である。

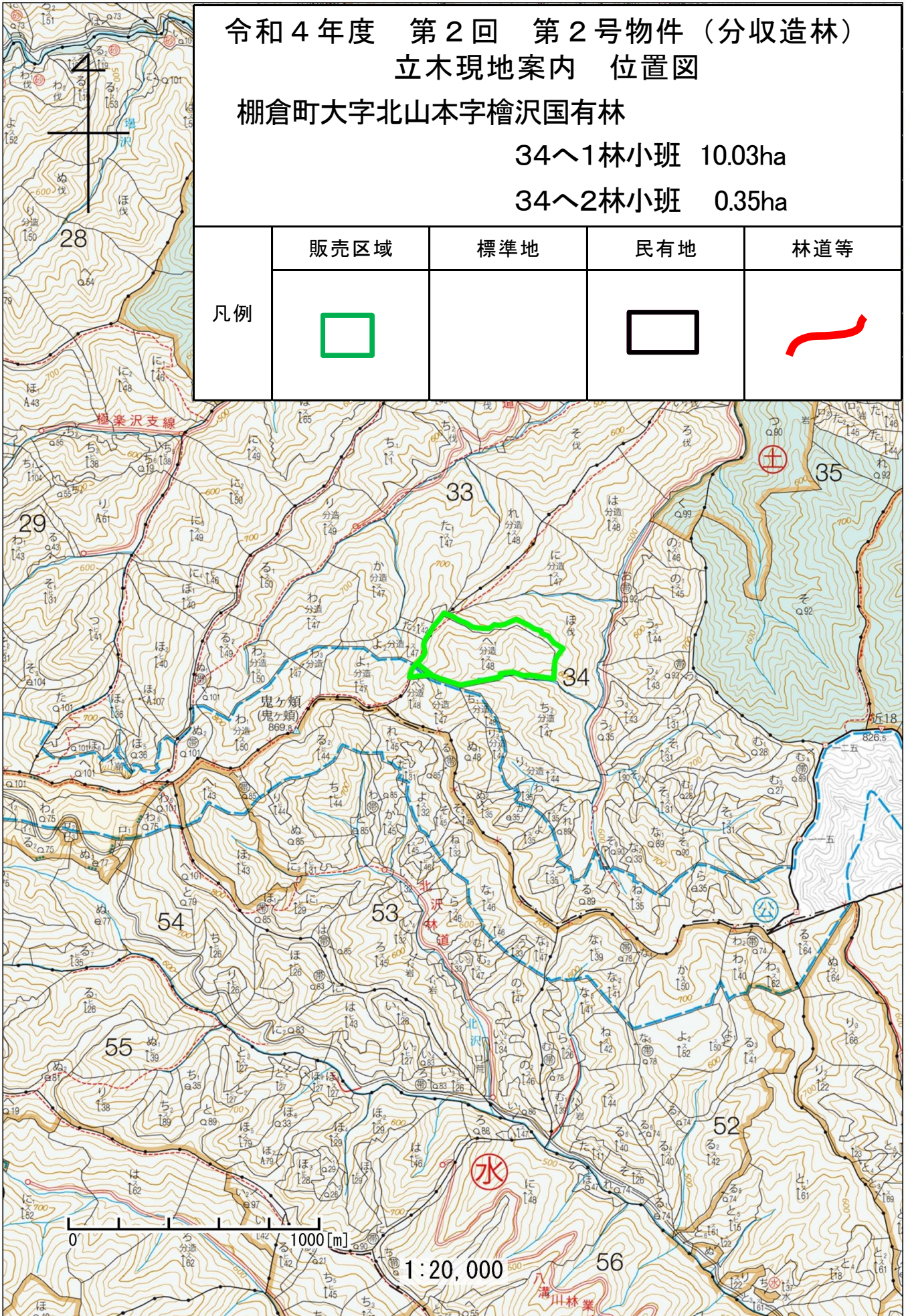
令和4年度 第2回 第2号物件（分収造林）
立木現地案内 位置図

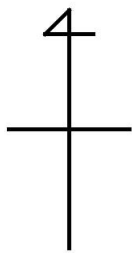
棚倉町大字北山本字檜沢国有林

34へ1林小班 10.03ha

34へ2林小班 0.35ha

	販売区域	標準地	民有地	林道等
凡例				





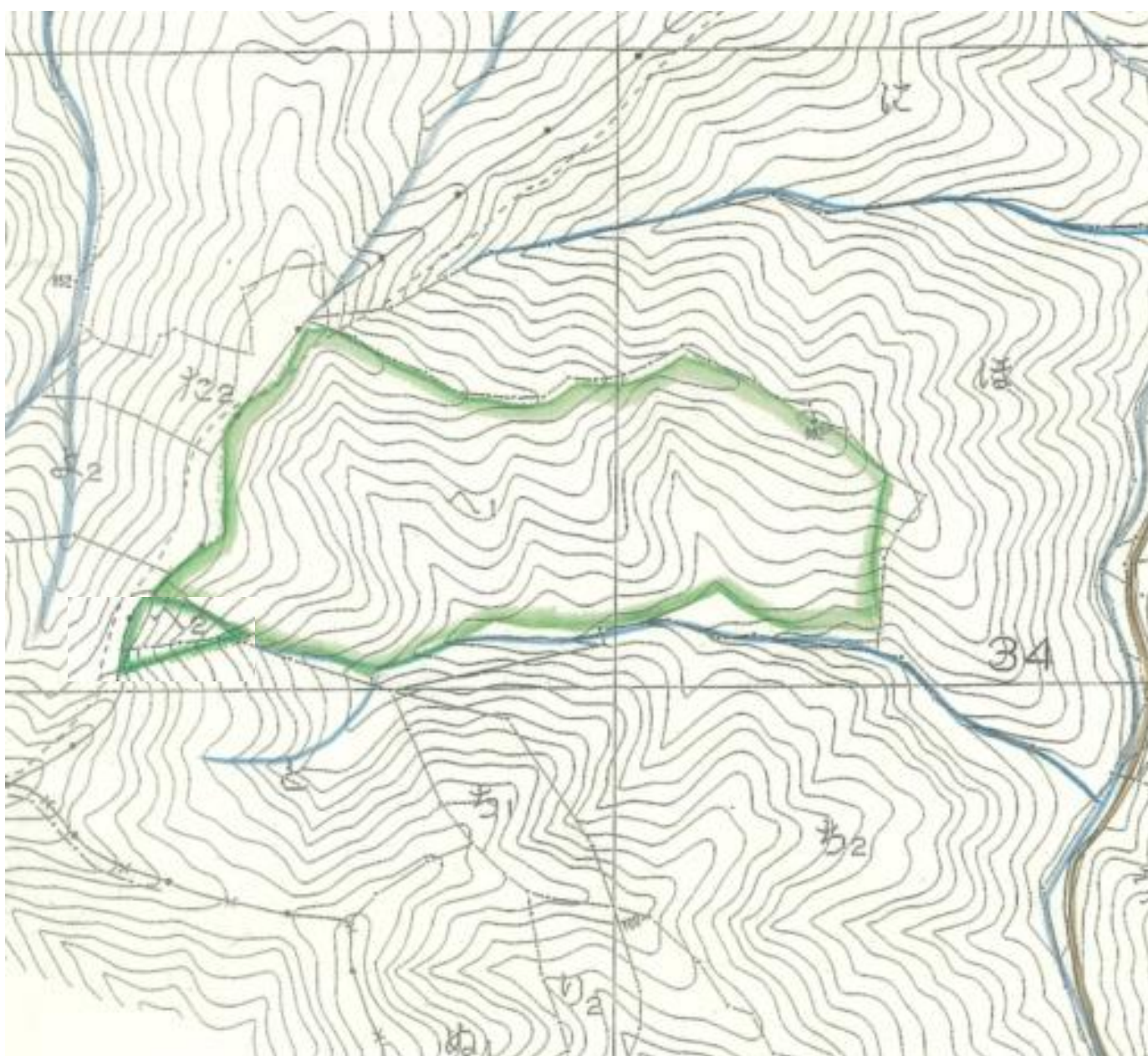
令和4年度 第2回 第2号物件（分収造林）
立木現地案内 位置図

棚倉町大字北山本字檜沢国有林

34へ1林小班 10.03ha

34へ2林小班 0.35ha

凡例	販売区域	標準地	民有地	林道等
				



0 250[m]

1:5,000

25

	標準地面積	面積割合

販売物件明細書

売払番号	物 件 所 在 地	森 林 事 務 所
2-1	東白川郡棚倉町大字北山本字檜沢国有林34へ1林小班	久慈川

搬出期間	収穫面積	林 齢	伐採種	林名区分
36ヶ月	10.03ha	約51年	皆伐	分収造林

樹 種	本 数(本)	材 積(m ³)	調 査 方 法
スギ外	20,589	6,133.35	毎木調査法

売払番号	物 件 所 在 地	森 林 事 務 所
2-2	東白川郡棚倉町大字北山本字檜沢国有林34へ2林小班	久慈川

搬出期間	収穫面積	林 齢	伐採種	林名区分
36ヶ月	0.35ha	約51年	皆伐	分収造林

樹 種	本 数(本)	材 積(m ³)	調 査 方 法
スギ外	703	130.16	毎木調査法

分収割合（契約者分）
8割

順位	入 札 筆 記	入 札 枚 数 (枚)
	氏 名	金 額
3		
2		
1		

メモ

樹材種別一覧表

林班 : 34
 森林事務所 : 久慈川森林事務所
 小班 : へ 1
 国有林名 : 檜沢
 伐区 :

樹種名	材区分	生被別	態様区分	品質区分	胸高直径	樹高	本数	幹材積	平均木材積	控除有無
スギ	一般材	生立木	生立木		12	13	4	0.32	0.080	無
					14	15	50	6.00	0.120	無
					16	17	205	36.90	0.180	無
					18	18	432	103.68	0.240	無
					20	19	601	180.30	0.300	無
					22	20	707	275.73	0.390	無
					24	21	807	387.36	0.480	無
					26	22	730	423.40	0.580	無
					28	22	545	359.70	0.660	無
					30	23	477	372.06	0.780	無
					32	24	324	291.60	0.900	無
					34	24	227	227.00	1.000	無
					36	25	159	182.85	1.150	無
					38	26	97	128.04	1.320	無
					40	26	60	87.00	1.450	無
					42	27	29	47.27	1.630	無
					44	27	14	24.78	1.770	無
					46	27	7	13.44	1.920	無
					48	26	1	2.00	2.000	無
					48	27	2	4.14	2.070	無
50	27	1	2.23	2.230	無					
			品質計		5,479	3,155.80				
			態様計		26	21	5,479	3,155.80		
		生被計					5,479	3,155.80		
	材種計						5,479	3,155.80		
	低質材	生立木	生立木		4	5	18	0.07	0.004	無
					6	7	103	1.03	0.010	無
					8	9	204	6.12	0.030	無
					10	11	520	26.00	0.050	無
					12	13	776	62.08	0.080	無
					14	15	953	114.36	0.120	無
					16	17	958	172.44	0.180	無
					18	18	717	172.08	0.240	無
					20	19	463	138.90	0.300	無
					22	20	256	99.84	0.390	無

* 態様計の胸高直径、樹高は、平均胸高直径、平均樹高である。

樹材種別一覧表

林班 : 34
 森林事務所 : 久慈川森林事務所
 小班 : へ 1
 国有林名 : 檜沢
 伐区 :

樹種名	材区分	生被別	態様区分	品質区分	胸高直径	樹高	本数	幹材積	平均木材積	控除有無					
スギ	低質材	生立木	生立木		24	21	156	74.88	0.480	無					
					26	22	84	48.72	0.580	無					
					28	22	38	25.08	0.660	無					
					30	23	17	13.26	0.780	無					
					32	24	8	7.20	0.900	無					
					34	24	4	4.00	1.000	無					
					36	25	4	4.60	1.150	無					
					38	26	1	1.32	1.320	無					
								品質計		5,280	971.98				
								態様計		16	16	5,280	971.98		
							生被計					5,280	971.98		
						材種計						5,280	971.98		
					- 樹種計 -							10,759	4,127.78		
					ヒノキ	一般材	生立木	生立木		12	14	16	1.28	0.080	無
										14	16	115	14.95	0.130	無
16	17	359	64.62	0.180						無					
18	17	537	118.14	0.220						無					
20	18	701	203.29	0.290						無					
22	18	575	195.50	0.340						無					
24	19	563	242.09	0.430						無					
26	19	285	139.65	0.490						無					
28	20	166	97.94	0.590						無					
30	20	54	36.18	0.670						無					
32	20	20	15.40	0.770						無					
34	18	1	0.74	0.740						無					
34	20	1	0.85	0.850						無					
34	21	2	1.82	0.910						無					
36	20	1	0.94	0.940						無					
			品質計		3,396	1,133.39									
			態様計		20	18	3,396	1,133.39							
		生被計					3,396	1,133.39							
	材種計						3,396	1,133.39							
	低質材	生立木	生立木		4	5	33	0.13	0.004	無					
					6	7	61	0.61	0.010	無					
					8	9	95	2.85	0.030	無					

* 態様計の胸高直径、樹高は、平均胸高直径、平均樹高である。

樹材種別一覧表

林班 : 34
森林事務所 : 久慈川森林事務所
小班 : ヘ 1
国有林名 : 檜沢
伐区 :

樹種名	材区分	生被別	態様区分	品質区分	胸高直径	樹高	本数	幹材積	平均木材積	控除有無					
ヒノキ	低質材	生立木	生立木		10	12	205	10.25	0.050	無					
					12	14	332	26.56	0.080	無					
					14	16	452	58.76	0.130	無					
					16	17	400	72.00	0.180	無					
					18	17	291	64.02	0.220	無					
					20	18	153	44.37	0.290	無					
					22	18	90	30.60	0.340	無					
					24	19	56	24.08	0.430	無					
					26	19	30	14.70	0.490	無					
					28	20	12	7.08	0.590	無					
					30	20	6	4.02	0.670	無					
					32	20	1	0.77	0.770	無					
					34	18	1	0.74	0.740	無					
					36	23	1	1.13	1.130	無					
								品質計			2,219	362.67			
								態様計		14	15	2,219	362.67		
							生被計					2,219	362.67		
	材種計						2,219	362.67							
- 樹種計 -							5,615	1,496.06							
アカマツ	低質材	生立木	生立木		16	13	1	0.13	0.130	無					
					18	11	1	0.14	0.140	無					
					18	16	1	0.20	0.200	無					
					18	18	1	0.23	0.230	無					
					24	13	1	0.28	0.280	無					
					26	18	2	0.90	0.450	無					
					26	21	1	0.53	0.530	無					
					28	15	1	0.43	0.430	無					
					28	17	1	0.49	0.490	無					
					32	15	1	0.55	0.550	無					
					32	19	1	0.70	0.700	無					
					34	19	1	0.78	0.780	無					
					34	21	2	1.72	0.860	無					
					36	20	1	0.91	0.910	無					
38	23	1	1.16	1.160	無										
42	17	1	1.06	1.060	無										

* 態様計の胸高直径、樹高は、平均胸高直径、平均樹高である。

樹材種別一覧表

林班 : 34
森林事務所 : 久慈川森林事務所
小班 : ヘ 1
国有林名 : 檜沢
伐区 :

樹種名	材区分	生被別	態様区分	品質区分	胸高直径	樹高	本数	幹材積	平均木材積	控除有無					
アカマツ	低質材	生立木	生立木		44	23	1	1.56	1.560	無					
								19	11.77						
								19	11.77						
						生被計		19	11.77						
						材種計		19	11.77						
- 樹種計 -						19	11.77								
モミ	一般材	生立木	生立木		30	16	1	0.57	0.570	無					
					42	22	1	1.47	1.470	無					
								2	2.04						
								2	2.04						
						生被計		2	2.04						
						材種計		2	2.04						
						低質材	生立木	生立木		4	3	7	0.02	0.003	無
					6					3	14	0.14	0.010	無	
					6					4	6	0.06	0.010	無	
					6					5	1	0.01	0.010	無	
					8					4	7	0.07	0.010	無	
					8					5	5	0.10	0.020	無	
					8					6	2	0.04	0.020	無	
					10					4	1	0.02	0.020	無	
					10					5	3	0.09	0.030	無	
					10					6	4	0.12	0.030	無	
					10					7	5	0.15	0.030	無	
					12					5	3	0.09	0.030	無	
					12					6	3	0.12	0.040	無	
					14					7	2	0.12	0.060	無	
14	8	2	0.14	0.070	無										
16	8	1	0.09	0.090	無										
16	9	1	0.10	0.100	無										
18	7	2	0.20	0.100	無										
18	9	1	0.13	0.130	無										
18	10	1	0.14	0.140	無										
20	12	1	0.20	0.200	無										
20	13	2	0.44	0.220	無										
26	15	1	0.41	0.410	無										

* 態様計の胸高直径、樹高は、平均胸高直径、平均樹高である。

樹 材 種 別 一 覧 表

林班 : 34 森林事務所 : 久慈川森林事務所 国有林名 : 檜沢
 小班 : へ 1 伐区 :

樹種名	材種分	生被別	態様区分	品質区分	胸高直径	樹高	本数	幹材積	平均単木材積	控除有無
モミ	低質材	生立木	生立木	品質計			75	3.00		
			態様計		10	5	75	3.00		
		生被計					75	3.00		
	材種計						75	3.00		
- 樹種計 -							77	5.04		
- N 計 -							16,470	5,640.65		
クリ	一般材	生立木	生立木		26	16	1	0.38	0.380	無
					28	17	1	0.47	0.470	無
					30	18	1	0.57	0.570	無
					32	18	1	0.64	0.640	無
					34	18	1	0.72	0.720	無
					38	18	1	0.90	0.900	無
					40	20	1	1.10	1.100	無
					42	19	1	1.15	1.150	無
					42	22	1	1.32	1.320	無
					44	22	1	1.44	1.440	無
				品質計			10	8.69		
			態様計		36	19	10	8.69		
		生被計					10	8.69		
	材種計						10	8.69		
- 樹種計 -							10	8.69		
コナラ	一般材	生立木	生立木		38	18	1	0.90	0.900	無
				品質計			1	0.90		
			態様計		38	18	1	0.90		
		生被計					1	0.90		
	材種計						1	0.90		
- 樹種計 -							1	0.90		
サワグルミ	一般材	生立木	生立木		50	19	1	1.58	1.580	無
				品質計			1	1.58		
			態様計		50	19	1	1.58		
		生被計					1	1.58		
	材種計						1	1.58		
- 樹種計 -							1	1.58		
カツラ	一般材	生立木	生立木		34	18	1	0.72	0.720	無
				品質計			1	0.72		

* 態様計の胸高直径、樹高は、平均胸高直径、平均樹高である。

樹 材 種 別 一 覧 表

林班 : 34 森林事務所 : 久慈川森林事務所 国有林名 : 檜沢
 小班 : へ 1 伐区 :

樹種名	材種分	生被別	態様区分	品質区分	胸高直径	樹高	本数	幹材積	平均単木材積	控除有無
カツラ	一般材	生立木	生立木		34	18	1	0.72		
		生被計					1	0.72		
	材種計						1	0.72		
- 樹種計 -							1	0.72		
ホオノキ	一般材	生立木	生立木		30	18	1	0.57	0.570	無
				品質計			1	0.57		
			態様計		30	18	1	0.57		
		生被計					1	0.57		
	材種計						1	0.57		
- 樹種計 -							1	0.57		
サクラ	一般材	生立木	生立木		30	18	1	0.57	0.570	無
					32	18	1	0.64	0.640	無
					42	21	1	1.27	1.270	無
					44	20	1	1.31	1.310	無
				品質計			4	3.79		
			態様計		36	19	4	3.79		
		生被計					4	3.79		
	材種計						4	3.79		
- 樹種計 -							4	3.79		
低質材L	低質材	生立木	生立木		4	5	375	1.50	0.004	無
					6	7	454	4.54	0.010	無
					8	9	429	8.58	0.020	無
					10	11	497	19.88	0.040	無
					12	13	468	32.76	0.070	無
					14	13	400	36.00	0.090	無
					16	14	319	41.47	0.130	無
					18	14	303	51.51	0.170	無
					20	15	266	58.52	0.220	無
					22	15	189	49.14	0.260	無
					24	15	160	49.60	0.310	無
					26	16	100	38.00	0.380	無
					28	17	47	22.09	0.470	無
					30	18	40	22.80	0.570	無
					32	18	28	17.92	0.640	無
					34	18	11	7.92	0.720	無

* 態様計の胸高直径、樹高は、平均胸高直径、平均樹高である。

樹材種別一覧表

林班 : 34
森林事務所 : 久慈川森林事務所
小班 : へ 2
国有林名 : 檜沢
伐区 :

樹種名	材種分	生被別	態様分	品質分	胸高直径	樹高	本数	幹材積	平均木材積	控除
スギ	一般材	生立木	生立木		18	15	4	0.76	0.190	無
					20	16	6	1.50	0.250	無
					22	18	1	0.34	0.340	無
					24	19	5	2.10	0.420	無
					26	21	6	3.30	0.550	無
					28	23	1	0.69	0.690	無
					28	25	1	0.77	0.770	無
					30	23	1	0.78	0.780	無
					30	24	1	0.82	0.820	無
					30	25	1	0.86	0.860	無
					30	27	1	0.95	0.950	無
					32	22	2	1.64	0.820	無
					34	24	2	2.00	1.000	無
					34	26	1	1.09	1.090	無
					38	24	1	1.22	1.220	無
					38	25	1	1.27	1.270	無
					38	27	1	1.38	1.380	無
					40	25	1	1.39	1.390	無
					42	23	1	1.39	1.390	無
					42	25	1	1.51	1.510	無
					42	26	1	1.57	1.570	無
					46	24	1	1.71	1.710	無
				品質計			41	29.04		
			態様計		28	21	41	29.04		
		生被計					41	29.04		
	材種計						41	29.04		
	低質材	生立木	生立木		6	5	3	0.03	0.010	無
					8	6	7	0.14	0.020	無
					10	9	11	0.44	0.040	無
					12	10	7	0.42	0.060	無
					14	12	9	0.90	0.100	無
					16	13	8	1.04	0.130	無
					18	15	7	1.33	0.190	無
					20	16	7	1.75	0.250	無
					22	18	2	0.68	0.340	無

* 態様計の胸高直径、樹高は、平均胸高直径、平均樹高である。

樹材種別一覧表

林班 : 34
森林事務所 : 久慈川森林事務所
小班 : へ 2
国有林名 : 檜沢
伐区 :

樹種名	材種分	生被別	態様分	品質分	胸高直径	樹高	本数	幹材積	平均木材積	控除
スギ	低質材	生立木	生立木		24	19	2	0.84	0.420	無
					26	21	1	0.55	0.550	無
				品質計			64	8.12		
			態様計		14	12	64	8.12		
		生被計					64	8.12		
	材種計						64	8.12		
- 樹種計 -							105	37.16		
ヒノキ	一般材	生立木	生立木		12	12	3	0.21	0.070	無
					14	14	11	1.21	0.110	無
					16	16	24	4.08	0.170	無
					18	16	16	3.36	0.210	無
					20	16	22	5.50	0.250	無
					22	17	19	6.08	0.320	無
					24	17	16	6.08	0.380	無
					26	18	5	2.30	0.460	無
					28	20	1	0.59	0.590	無
					28	21	1	0.63	0.630	無
					30	18	1	0.60	0.600	無
					30	19	2	1.26	0.630	無
					32	19	1	0.72	0.720	無
					36	20	1	0.94	0.940	無
				品質計			123	33.56		
			態様計		20	16	123	33.56		
		生被計					123	33.56		
	材種計						123	33.56		
	低質材	生立木	生立木		4	4	7	0.02	0.003	無
					6	5	13	0.13	0.010	無
					8	8	28	0.56	0.020	無
					10	10	38	1.52	0.040	無
					12	12	37	2.59	0.070	無
					14	14	23	2.53	0.110	無
					16	16	29	4.93	0.170	無
					18	16	15	3.15	0.210	無
					20	16	6	1.50	0.250	無
					22	17	5	1.60	0.320	無

* 態様計の胸高直径、樹高は、平均胸高直径、平均樹高である。

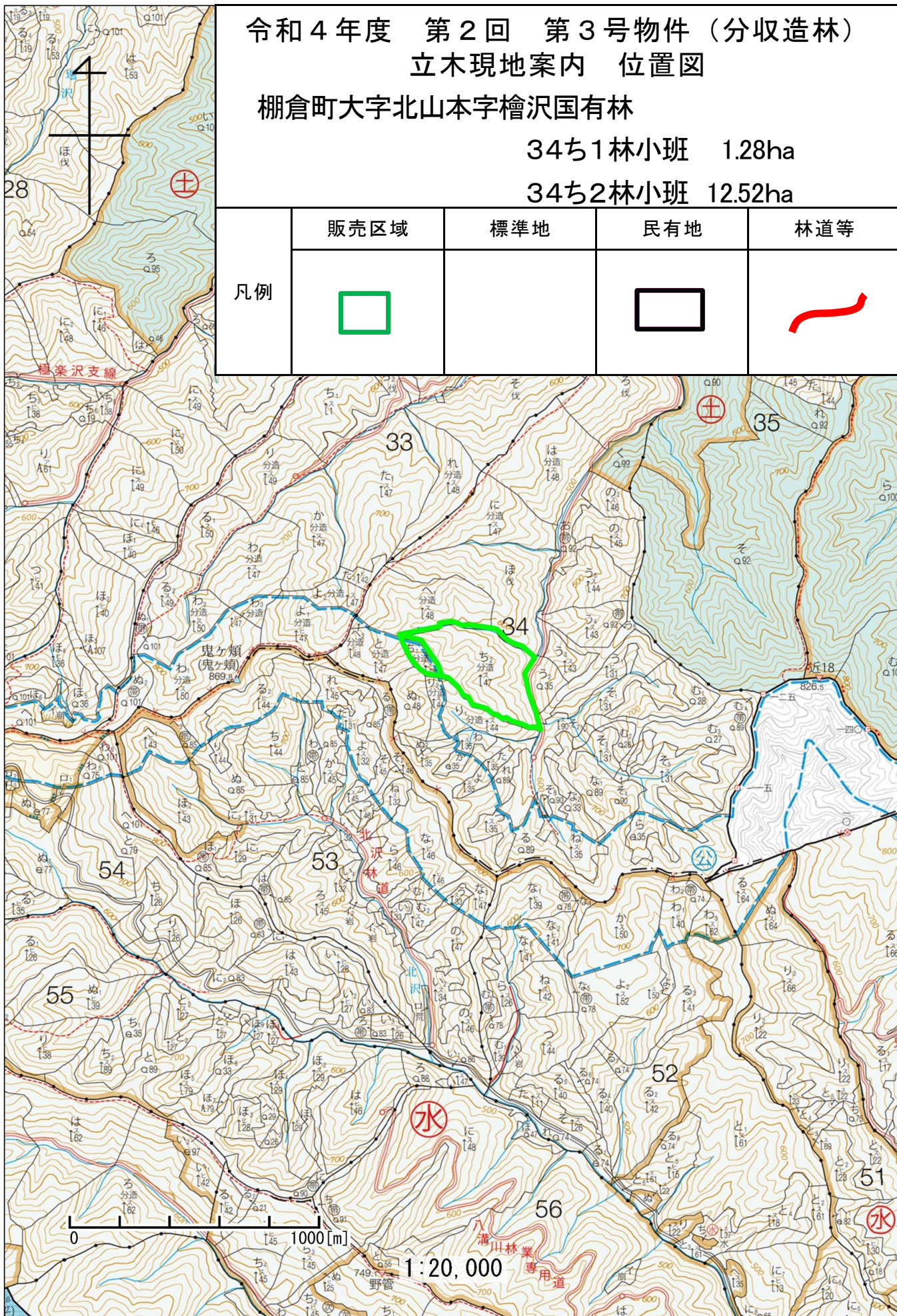
令和4年度 第2回 第3号物件（分収造林）
立木現地案内 位置図

棚倉町大字北山本字檜沢国有林

34ち1林小班 1.28ha

34ち2林小班 12.52ha

	販売区域	標準地	民有地	林道等
凡例				

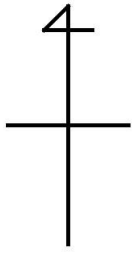





令和4年度 第2回 第3号物件（分収造林）
立木現地案内 位置図

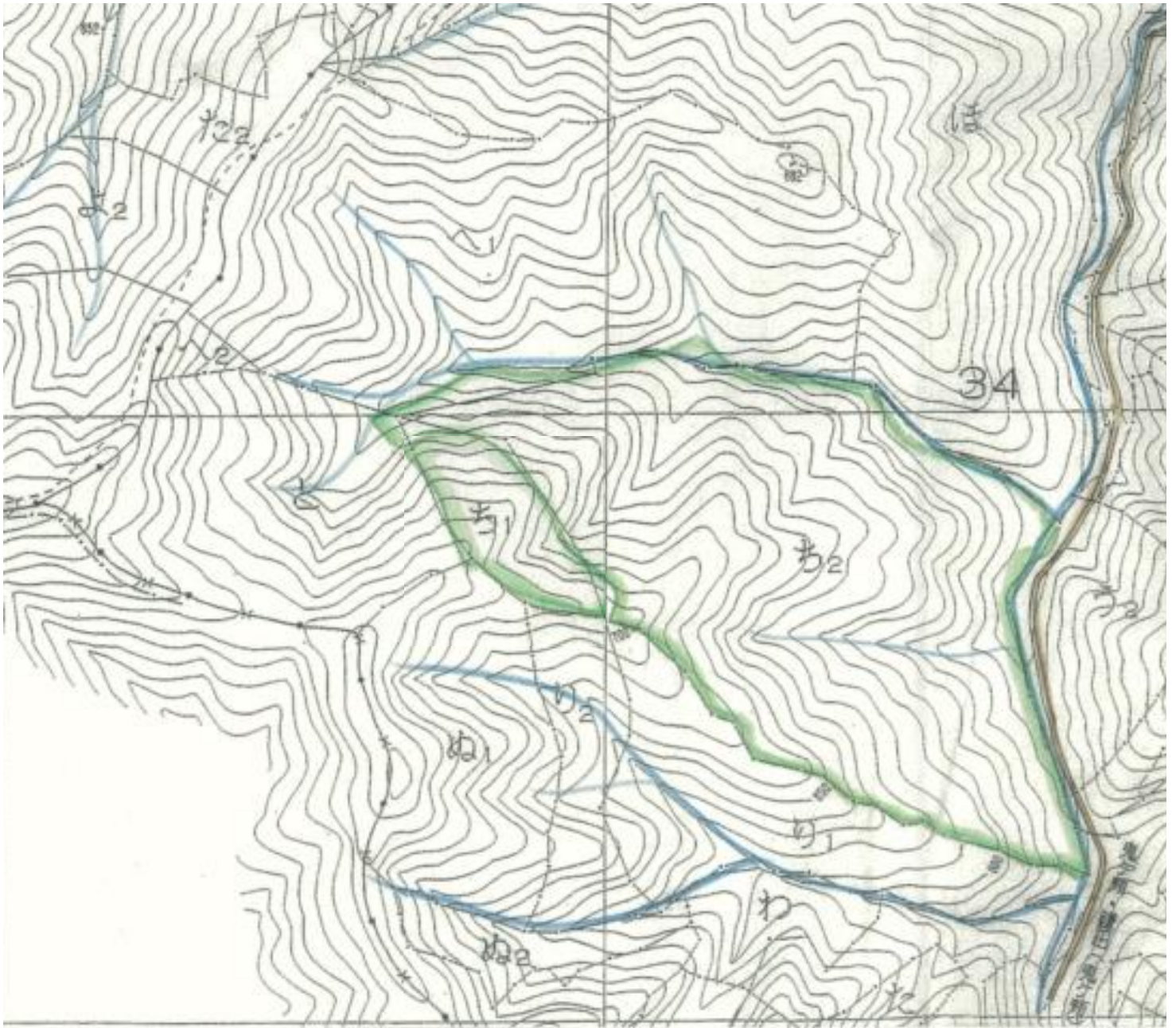
棚倉町大字北山本字檜沢国有林

34ち1林小班 1.28ha

34ち2林小班 12.52ha



	販売区域	標準地	民有地	林道等
凡例				



0 250[m]

1:5,000

34

	標準地面積	面積割合

販売物件明細書

売払番号	物 件 所 在 地	森 林 事 務 所
3-1	東白川郡棚倉町大字北山本字檜沢国有林34ち1林小班	久慈川

搬出期間	収穫面積	林 齢	伐採種	林名区分
36ヶ月	1.28ha	約51年	皆伐	分収造林

樹 種	本 数(本)	材 積(m ³)	調査方法
スギ外	2,933	669.42	毎木調査法

売払番号	物 件 所 在 地	森 林 事 務 所
3-2	東白川郡棚倉町大字北山本字檜沢国有林34ち2林小班	久慈川

搬出期間	収穫面積	林 齢	伐採種	林名区分
36ヶ月	12.52ha	約50年	皆伐	分収造林

樹 種	本 数(本)	材 積(m ³)	調査方法
スギ外	22,060	7,419.26	毎木調査法

分収割合（契約者分）
8割

順位	入 札 筆 記	入 札 枚 数 (枚)
	氏 名	金 額
3		
2		
1		

メモ

樹 材 種 別 一 覧 表

林班 : 34 森林事務所 : 久慈川森林事務所 国有林名 : 檜沢
 小班 : ち 1 伐区 :

樹種名	材区分	生被別	態様区分	品質区分	胸高直径	樹高	本数	幹材積	平均木材積	控除有無
スギ	一般材	生立木	生立木		12	12	2	0.14	0.070	無
					14	14	4	0.44	0.110	無
					16	15	22	3.52	0.160	無
					18	16	35	7.35	0.210	無
					20	18	38	11.02	0.290	無
					22	19	52	18.72	0.360	無
					24	20	65	29.25	0.450	無
					26	21	64	35.20	0.550	無
					28	21	53	32.86	0.620	無
					30	22	47	34.78	0.740	無
					32	22	28	22.96	0.820	無
					34	23	18	17.10	0.950	無
					36	23	6	6.36	1.060	無
					38	23	11	12.76	1.160	無
					40	23	1	1.27	1.270	無
					40	24	1	1.33	1.330	無
					40	26	1	1.45	1.450	無
					44	22	1	1.45	1.450	無
					48	31	1	2.38	2.380	無
					50	27	2	4.46	2.230	無
				品質計			452	244.80		
			態様計		26	20	452	244.80		
		生被計					452	244.80		
	材種計						452	244.80		
	低質材	生立木	生立木		4	4	2	0.01	0.003	無
					4	5	1	0.01	0.010	無
					6	7	40	0.40	0.010	無
					8	8	55	1.10	0.020	無
					10	10	100	4.00	0.040	無
					12	12	120	8.40	0.070	無
					14	14	95	10.45	0.110	無
					16	15	94	15.04	0.160	無
					18	16	74	15.54	0.210	無
					20	18	46	13.34	0.290	無
					22	19	35	12.60	0.360	無

* 態様計の胸高直径、樹高は、平均胸高直径、平均樹高である。

樹 材 種 別 一 覧 表

林班 : 34 森林事務所 : 久慈川森林事務所 国有林名 : 檜沢
 小班 : ち 1 伐区 :

樹種名	材区分	生被別	態様区分	品質区分	胸高直径	樹高	本数	幹材積	平均木材積	控除有無
スギ	低質材	生立木	生立木		24	20	25	11.25	0.450	無
					26	21	12	6.60	0.550	無
					28	21	5	3.10	0.620	無
					30	22	2	1.48	0.740	無
					32	22	1	0.82	0.820	無
				品質計			707	104.14		
			態様計		14	13	707	104.14		
		生被計					707	104.14		
	材種計						707	104.14		
- 樹種計 -							1,159	348.94		
ヒノキ	一般材	生立木	生立木		12	12	5	0.35	0.070	無
					14	13	14	1.40	0.100	無
					16	14	51	7.14	0.140	無
					18	15	91	17.29	0.190	無
					20	15	116	27.84	0.240	無
					22	16	124	37.20	0.300	無
					24	16	108	37.80	0.350	無
					26	16	61	24.40	0.400	無
					28	17	23	11.27	0.490	無
					30	19	15	9.45	0.630	無
					32	16	3	1.71	0.570	無
					32	17	4	2.48	0.620	無
					32	18	1	0.67	0.670	無
					34	19	1	0.79	0.790	無
					36	17	1	0.75	0.750	無
				品質計			618	180.54		
			態様計		20	16	618	180.54		
		生被計					618	180.54		
	材種計						618	180.54		
	低質材	生立木	生立木		4	4	6	0.02	0.003	無
					6	5	6	0.06	0.010	無
					8	7	6	0.12	0.020	無
					10	10	9	0.36	0.040	無
					12	12	50	3.50	0.070	無
					14	13	88	8.80	0.100	無

* 態様計の胸高直径、樹高は、平均胸高直径、平均樹高である。

樹材種別一覽表

林班 : 34
 森林事務所 : 久慈川森林事務所
 小班 : ち 2
 国有林名 : 檜沢
 伐区 :

樹種名	材種分	生被別	態様分	品質分	胸高直径	樹高	本数	幹材積	平均木材積	控除有無
スギ	一般材	生立木	生立木		12	11	15	1.05	0.070	無
					14	14	83	9.13	0.110	無
					16	17	267	48.06	0.180	無
					18	19	529	132.25	0.250	無
					20	21	765	260.10	0.340	無
					22	22	884	380.12	0.430	無
					24	22	1,024	512.00	0.500	無
					26	23	940	573.40	0.610	無
					28	24	824	601.52	0.730	無
					30	25	775	666.50	0.860	無
					32	26	559	547.82	0.980	無
					34	26	429	467.61	1.090	無
					36	27	295	368.75	1.250	無
					38	27	196	270.48	1.380	無
					40	28	132	207.24	1.570	無
					42	29	77	134.75	1.750	無
					44	29	44	83.60	1.900	無
					46	30	18	38.34	2.130	無
					48	25	1	1.92	1.920	無
					48	27	6	12.42	2.070	無
					48	28	3	6.45	2.150	無
					48	29	4	8.92	2.230	無
					50	25	1	2.07	2.070	無
					50	26	2	4.30	2.150	無
					50	28	2	4.62	2.310	無
					52	28	1	2.48	2.480	無
					52	29	2	5.14	2.570	無
					56	29	1	2.93	2.930	無
				品質計			7,879	5,353.97		
			態様計		26	23	7,879	5,353.97		
		生被計					7,879	5,353.97		
	材種計						7,879	5,353.97		
	低質材	生立木	生立木		4	5	45	0.18	0.004	無
					6	6	141	1.41	0.010	無
					8	7	298	5.96	0.020	無

* 態様計の胸高直径、樹高は、平均胸高直径、平均樹高である。

樹材種別一覽表

林班 : 34
 森林事務所 : 久慈川森林事務所
 小班 : ち 2
 国有林名 : 檜沢
 伐区 :

樹種名	材種分	生被別	態様分	品質分	胸高直径	樹高	本数	幹材積	平均木材積	控除有無
スギ	低質材	生立木	生立木		10	9	639	25.56	0.040	無
					12	11	1,026	71.82	0.070	無
					14	14	1,132	124.52	0.110	無
					16	17	1,150	207.00	0.180	無
					18	19	928	232.00	0.250	無
					20	21	620	210.80	0.340	無
					22	22	410	176.30	0.430	無
					24	22	255	127.50	0.500	無
					26	23	149	90.89	0.610	無
					28	24	90	65.70	0.730	無
					30	25	43	36.98	0.860	無
					32	26	19	18.62	0.980	無
					34	26	13	14.17	1.090	無
					36	27	8	10.00	1.250	無
					38	27	2	2.76	1.380	無
					42	29	1	1.75	1.750	無
				品質計			6,969	1,423.92		
			態様計		16	16	6,969	1,423.92		
		生被計					6,969	1,423.92		
	材種計						6,969	1,423.92		
- 樹種計 -							14,848	6,777.89		
ヒノキ	一般材	生立木	生立木		12	14	3	0.24	0.080	無
					14	15	6	0.72	0.120	無
					16	16	32	5.44	0.170	無
					18	17	46	10.12	0.220	無
					20	18	54	15.66	0.290	無
					22	19	57	21.09	0.370	無
					24	19	33	14.19	0.430	無
					26	19	25	12.25	0.490	無
					28	19	16	8.96	0.560	無
					30	20	4	2.68	0.670	無
					34	19	1	0.79	0.790	無
					34	21	1	0.91	0.910	無
				品質計			278	93.05		
			態様計		20	18	278	93.05		

* 態様計の胸高直径、樹高は、平均胸高直径、平均樹高である。

樹 材 種 別 一 覧 表

林班 : 34
森林事務所 : 久慈川森林事務所
小班 : ち 2
国有林名 : 檜 沢
伐区 :

樹 種 名	材 種 分	生 被 別	態 様 分	品 質 分	胸 高 直 径	樹 高	本 数	幹 材 積	平 均 木 材 積	控 除 有 無
ヒノキ	一般材	生被計					278	93.05		
	材種計						278	93.05		
	低質材	生立木	生立木		4	4	1	0.01	0.010	無
					8	6	1	0.02	0.020	無
					10	8	2	0.06	0.030	無
					10	12	1	0.05	0.050	無
					12	14	10	0.80	0.080	無
					14	15	25	3.00	0.120	無
					16	16	26	4.42	0.170	無
					18	17	32	7.04	0.220	無
					20	18	24	6.96	0.290	無
					22	19	18	6.66	0.370	無
					24	19	11	4.73	0.430	無
					26	19	12	5.88	0.490	無
				品質計			163	39.63		
			態様計		18	17	163	39.63		
		生被計					163	39.63		
	材種計						163	39.63		
- 樹種計 -							441	132.68		
アカマツ	低質材	生立木	生立木		10	12	1	0.05	0.050	無
					20	11	1	0.17	0.170	無
					20	16	1	0.25	0.250	無
					24	16	1	0.35	0.350	無
					26	11	1	0.27	0.270	無
					30	14	1	0.45	0.450	無
					32	19	1	0.70	0.700	無
					46	18	1	1.34	1.340	無
				品質計			8	3.58		
			態様計		26	15	8	3.58		
		生被計					8	3.58		
	材種計						8	3.58		
- 樹種計 -							8	3.58		
モミ	一般材	生立木	生立木		22	16	1	0.32	0.320	無
					28	17	1	0.53	0.530	無
					32	15	1	0.61	0.610	無

* 態様計の胸高直径、樹高は、平均胸高直径、平均樹高である。

樹 材 種 別 一 覧 表

林班 : 34
森林事務所 : 久慈川森林事務所
小班 : ち 2
国有林名 : 檜 沢
伐区 :

樹 種 名	材 種 分	生 被 別	態 様 分	品 質 分	胸 高 直 径	樹 高	本 数	幹 材 積	平 均 木 材 積	控 除 有 無
モミ	一般材	生立木	生立木		32	18	1	0.73	0.730	無
					34	14	1	0.63	0.630	無
					34	20	2	1.80	0.900	無
					38	18	1	1.00	1.000	無
					46	20	1	1.58	1.580	無
					66	16	1	2.37	2.370	無
				品質計			10	9.57		
			態様計		38	17	10	9.57		
		生被計					10	9.57		
	材種計						10	9.57		
	低質材	生立木	生立木		4	4	9	0.04	0.004	無
					6	4	30	0.30	0.010	無
					6	5	3	0.03	0.010	無
					8	4	10	0.10	0.010	無
					8	5	8	0.16	0.020	無
					8	6	4	0.08	0.020	無
					10	4	8	0.16	0.020	無
					10	5	12	0.36	0.030	無
					10	6	9	0.27	0.030	無
					10	7	8	0.24	0.030	無
					10	8	1	0.04	0.040	無
					12	5	3	0.09	0.030	無
					12	6	4	0.16	0.040	無
					12	7	5	0.25	0.050	無
					12	8	1	0.05	0.050	無
					12	12	1	0.08	0.080	無
					14	6	4	0.20	0.050	無
					14	7	6	0.36	0.060	無
					14	8	3	0.21	0.070	無
					14	9	1	0.08	0.080	無
					14	10	1	0.09	0.090	無
					16	7	3	0.24	0.080	無
					16	8	1	0.09	0.090	無
					16	9	1	0.10	0.100	無
					16	10	1	0.11	0.110	無

* 態様計の胸高直径、樹高は、平均胸高直径、平均樹高である。

樹 材 種 別 一 覧 表

林班 : 34
森林事務所 : 久慈川森林事務所
小班 : ち 2
国有林名 : 檜 沢
伐区 :

樹 種 名	材 種 分	生 被 別	態 様 分	品 質 分	胸 高 直 径	樹 高	本 数	幹 材 積	平 均 木 材 積	控 除 有 無
モミ	低質材	生立木	生立木		18	6	1	0.09	0.090	無
					18	7	3	0.30	0.100	無
					18	8	1	0.11	0.110	無
					18	10	1	0.14	0.140	無
					18	13	1	0.18	0.180	無
					20	15	1	0.24	0.240	無
					22	9	1	0.19	0.190	無
					22	11	1	0.22	0.220	無
					22	12	1	0.24	0.240	無
					22	15	2	0.60	0.300	無
					24	14	1	0.33	0.330	無
					24	15	1	0.35	0.350	無
					28	18	1	0.56	0.560	無
					30	14	1	0.51	0.510	無
					30	18	2	1.28	0.640	無
					32	15	1	0.61	0.610	無
					32	17	1	0.69	0.690	無
					36	16	1	0.80	0.800	無
				品質計			159	11.33		
			態様計		12	6	159	11.33		
		生被計					159	11.33		
	材種計						159	11.33		
- 樹種計 -							169	20.90		
- N 計 -							15,466	6,935.05		
クリ	一般材	生立木	生立木		30	18	2	1.14	0.570	無
					32	18	1	0.64	0.640	無
					32	19	2	1.36	0.680	無
					32	20	2	1.42	0.710	無
					32	22	1	0.78	0.780	無
					34	19	1	0.76	0.760	無
					34	25	1	0.99	0.990	無
					36	15	1	0.68	0.680	無
					36	18	1	0.81	0.810	無
					36	23	1	1.03	1.030	無
					36	25	1	1.11	1.110	無

* 態様計の胸高直径、樹高は、平均胸高直径、平均樹高である。

樹 材 種 別 一 覧 表

林班 : 34
森林事務所 : 久慈川森林事務所
小班 : ち 2
国有林名 : 檜 沢
伐区 :

樹 種 名	材 種 分	生 被 別	態 様 分	品 質 分	胸 高 直 径	樹 高	本 数	幹 材 積	平 均 木 材 積	控 除 有 無
クリ	一般材	生立木	生立木		38	19	2	1.90	0.950	無
					38	26	1	1.28	1.280	無
				品質計			17	13.90		
			態様計		34	20	17	13.90		
		生被計					17	13.90		
	材種計						17	13.90		
- 樹種計 -							17	13.90		
サワグルミ	一般材	生立木	生立木		34	23	1	0.92	0.920	無
					36	22	1	0.98	0.980	無
					44	24	1	1.57	1.570	無
					48	25	1	1.91	1.910	無
				品質計			4	5.38		
			態様計		40	24	4	5.38		
		生被計					4	5.38		
	材種計						4	5.38		
- 樹種計 -							4	5.38		
低質材L	低質材	生立木	生立木		4	4	1,043	3.13	0.003	無
					6	6	1,279	12.79	0.010	無
					8	7	971	19.42	0.020	無
					10	8	930	27.90	0.030	無
					12	10	567	28.35	0.050	無
					14	11	426	34.08	0.080	無
					16	12	325	35.75	0.110	無
					18	12	260	36.40	0.140	無
					20	13	225	42.75	0.190	無
					22	13	135	31.05	0.230	無
					24	14	125	36.25	0.290	無
					26	15	86	30.96	0.360	無
					28	17	66	31.02	0.470	無
					30	18	54	30.78	0.570	無
					32	15	2	1.08	0.540	無
					32	16	4	2.28	0.570	無
					32	17	8	4.88	0.610	無
					32	18	7	4.48	0.640	無
					32	19	2	1.36	0.680	無

* 態様計の胸高直径、樹高は、平均胸高直径、平均樹高である。

樹 材 種 別 一 覧 表

林班 : 34
森林事務所 : 久慈川森林事務所
小班 : ち 2
国有林名 : 檜 沢
伐区 :

樹 種 名	材 種 分	生 被 別	態 様 分	品 質 分	胸 高 直 径	樹 高	本 数	幹 材 積	平 均 木 材 積	控 除 有 無
低質材 L	低質材	生立木	生立木		32	23	1	0.82	0.820	無
					34	15	1	0.61	0.610	無
					34	16	8	5.20	0.650	無
					34	17	5	3.45	0.690	無
					34	18	7	5.04	0.720	無
					34	19	1	0.76	0.760	無
					34	22	1	0.88	0.880	無
					36	15	1	0.68	0.680	無
					36	17	1	0.77	0.770	無
					36	18	6	4.86	0.810	無
					36	19	3	2.55	0.850	無
					36	20	3	2.70	0.900	無
					36	22	2	1.96	0.980	無
					36	24	1	1.07	1.070	無
					38	16	2	1.60	0.800	無
					38	17	1	0.85	0.850	無
					38	18	2	1.80	0.900	無
					38	19	1	0.95	0.950	無
					38	24	1	1.19	1.190	無
					38	26	1	1.28	1.280	無
					40	19	2	2.10	1.050	無
					40	22	1	1.21	1.210	無
					42	18	1	1.09	1.090	無
					42	19	1	1.15	1.150	無
					42	22	2	2.64	1.320	無
					42	24	1	1.44	1.440	無
					44	24	1	1.57	1.570	無
				品質計			6,573	464.93		
			態様計		12	8	6,573	464.93		
		生被計					6,573	464.93		
	材種計						6,573	464.93		
- 樹種計 -							6,573	464.93		
- L 計 -							6,594	484.21		
- 合計 -							22,060	7,419.26		

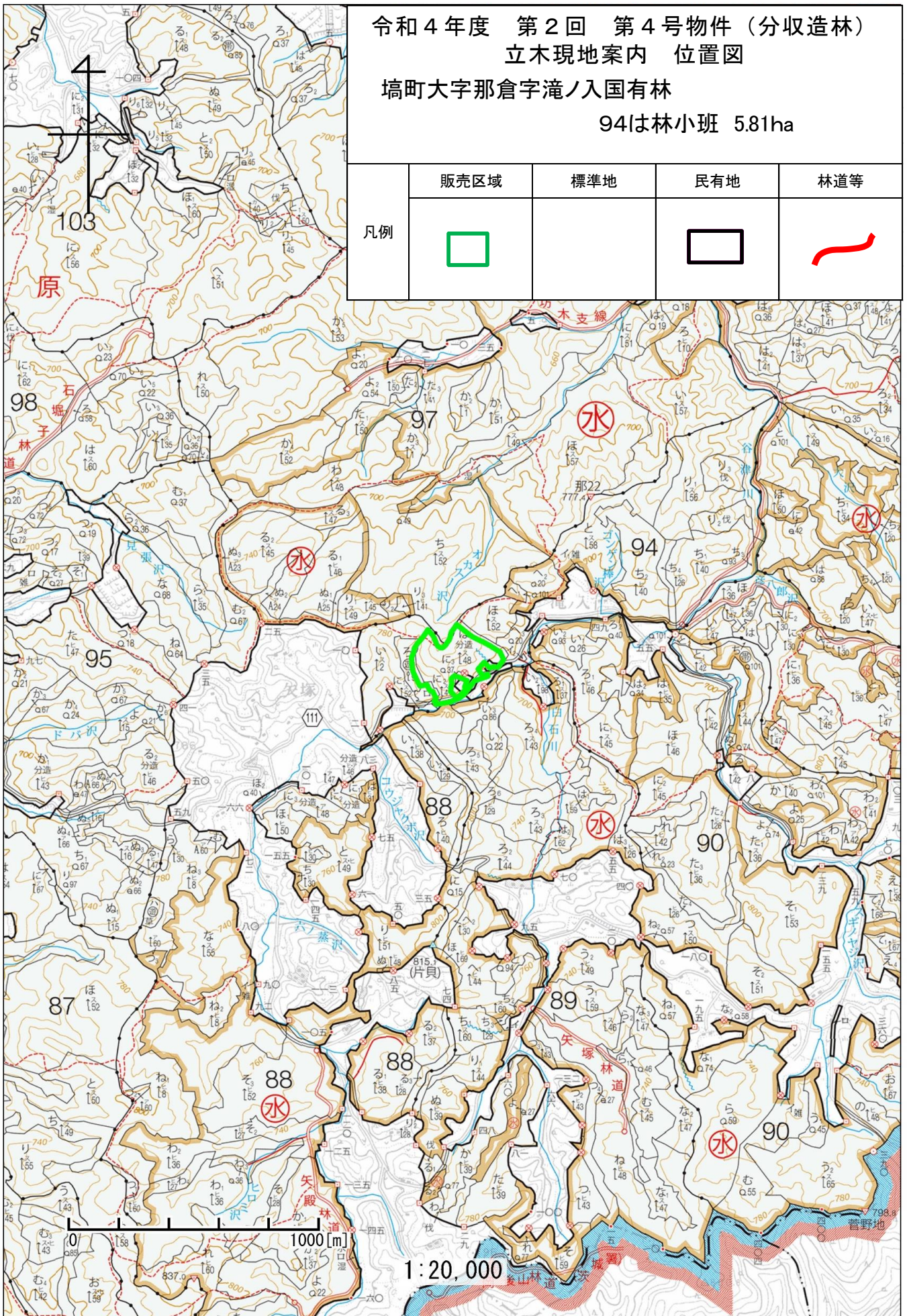
* 態様計の胸高直径、樹高は、平均胸高直径、平均樹高である。

令和4年度 第2回 第4号物件（分収造林）
立木現地案内 位置図

埴町大字那倉字滝ノ入国有林

94は林小班 5.81ha

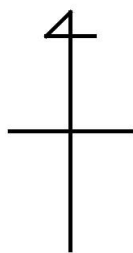
	販売区域	標準地	民有地	林道等
凡例	□		□	—



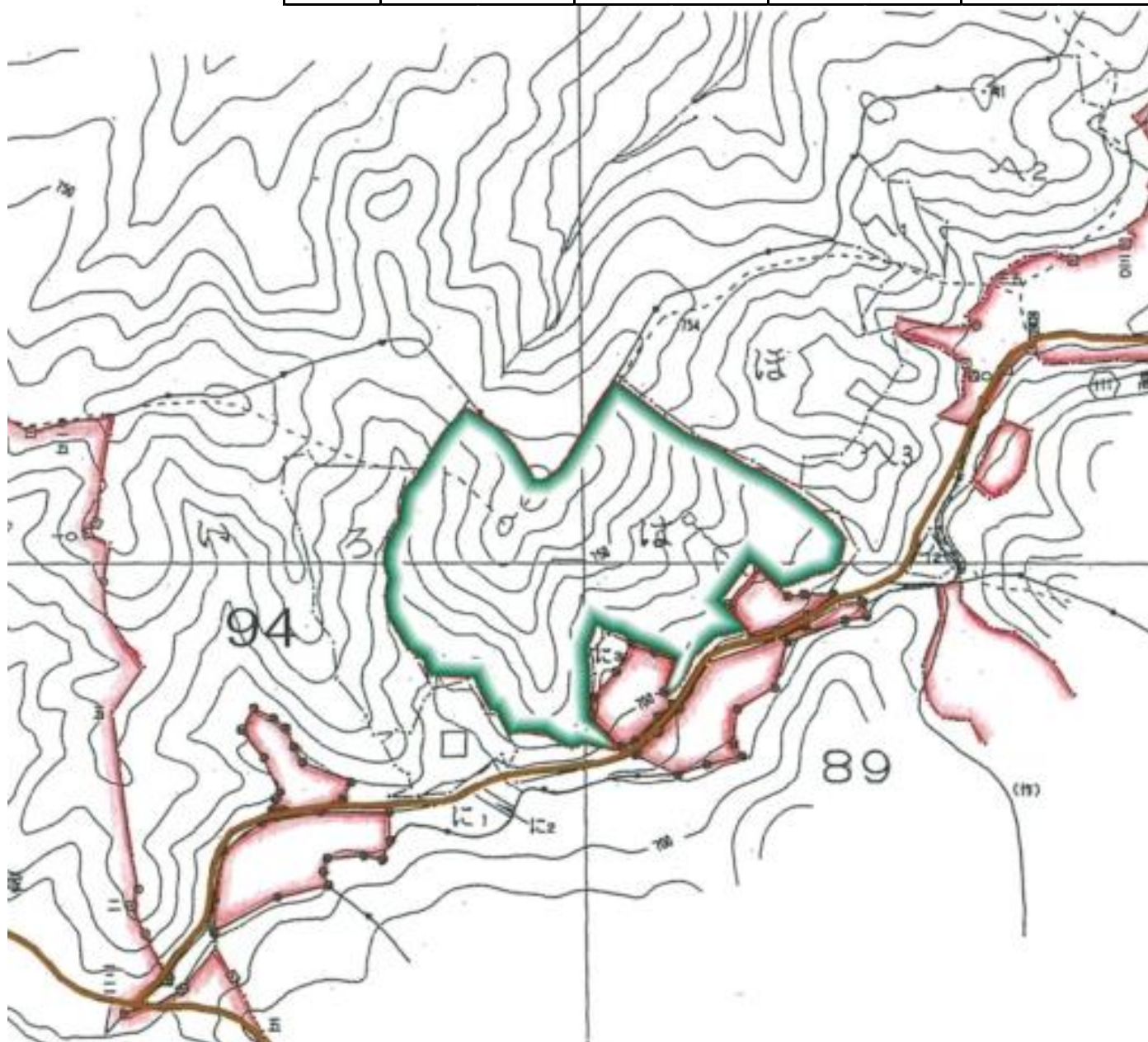
令和4年度 第2回 第4号物件（分収造林）
立木現地案内 位置図

埴町大字那倉字滝ノ入国有林

94は林小班 5.81ha



	販売区域	標準地	民有地	林道等
凡例				



1:5,000

	標準地面積	面積割合

販売物件明細書

売払番号	物 件 所 在 地	森 林 事 務 所
4	東白川郡塙町大字那倉字滝ノ入国有林94は林小班	笹原

搬出期間	収穫面積	林 齢	伐採種	林名区分
36ヶ月	5.81	約51年	皆伐	分収造林

樹 種	本 数(本)	材 積(m ³)	調 査 方 法
スギ外	8,797	3,710.78	毎木調査法

分収割合（契約者分）
7割

順位	入 札 筆 記	入 札 枚 数 (枚)
	氏 名	金 額
3		
2		
1		

メモ

樹材種別一覧表

林班 : 94
森林事務所 : 笹原森林事務所
小班 : は
国有林名 : 滝ノ入
伐区 :

樹種名	材種分	生被別	態様分	品質分	胸高直径	樹高	本数	幹材積	平均木材積	控除有無
スギ	一般材	生立木	生立木		12	11	57	3.99	0.070	無
					14	14	142	15.62	0.110	無
					16	15	292	46.72	0.160	無
					18	16	365	76.65	0.210	無
					20	17	600	162.00	0.270	無
					22	17	595	190.40	0.320	無
					24	17	648	239.76	0.370	無
					26	18	608	279.68	0.460	無
					28	19	527	289.85	0.550	無
					30	20	455	300.30	0.660	無
					32	21	367	286.26	0.780	無
					34	22	330	300.30	0.910	無
					36	23	225	238.50	1.060	無
					38	23	136	157.76	1.160	無
					40	23	96	121.92	1.270	無
					42	24	79	114.55	1.450	無
					44	24	45	71.10	1.580	無
					46	24	26	44.46	1.710	無
					48	24	17	31.28	1.840	無
					50	24	11	21.78	1.980	無
					52	23	1	2.04	2.040	無
					54	24	2	4.56	2.280	無
					54	25	1	2.37	2.370	無
					58	25	1	2.70	2.700	無
					58	27	1	2.91	2.910	無
					60	24	1	2.75	2.750	無
					60	25	1	2.86	2.860	無
				品質計			5,629	3,013.07		
			態様計		26	19	5,629	3,013.07		
		生被計					5,629	3,013.07		
	材種計						5,629	3,013.07		
	低質材	生立木	生立木		8	9	1	0.03	0.030	無
					8	10	1	0.03	0.030	無
					10	8	47	1.41	0.030	無
					12	11	57	3.99	0.070	無

* 態様計の胸高直径、樹高は、平均胸高直径、平均樹高である。

樹材種別一覧表

林班 : 94
森林事務所 : 笹原森林事務所
小班 : は
国有林名 : 滝ノ入
伐区 :

樹種名	材種分	生被別	態様分	品質分	胸高直径	樹高	本数	幹材積	平均木材積	控除有無
スギ	低質材	生立木	生立木		14	14	115	12.65	0.110	無
					16	15	98	15.68	0.160	無
					18	16	97	20.37	0.210	無
					20	17	76	20.52	0.270	無
					22	17	55	17.60	0.320	無
					24	17	23	8.51	0.370	無
					26	18	9	4.14	0.460	無
					28	19	5	2.75	0.550	無
					30	20	6	3.96	0.660	無
					32	21	1	0.78	0.780	無
					34	22	2	1.82	0.910	無
					36	23	1	1.06	1.060	無
					38	23	1	1.16	1.160	無
					42	24	1	1.45	1.450	無
					48	24	1	1.84	1.840	無
				品質計			597	119.75		
			態様計		16	15	597	119.75		
		生被計					597	119.75		
	材種計						597	119.75		
- 樹種計 -							6,226	3,132.82		
ヒノキ	一般材	生立木	生立木		12	9	15	0.75	0.050	無
					14	11	54	4.86	0.090	無
					16	11	144	15.84	0.110	無
					18	12	305	45.75	0.150	無
					20	12	560	106.40	0.190	無
					22	13	541	129.84	0.240	無
					24	13	386	108.08	0.280	無
					26	14	196	68.60	0.350	無
					28	15	87	37.41	0.430	無
					30	16	31	16.12	0.520	無
					32	17	12	7.44	0.620	無
					34	18	3	2.22	0.740	無
					34	19	2	1.58	0.790	無
					34	20	1	0.85	0.850	無
					38	19	1	0.95	0.950	無

* 態様計の胸高直径、樹高は、平均胸高直径、平均樹高である。

樹 材 種 別 一 覧 表

林班 : 94 森林事務所 : 笹原森林事務所 国有林名 : 滝ノ入
 小班 : は 伐区 :

樹種名	材種分	生被別	態様区分	品質区分	胸高直径	樹高	本数	幹材積	平均単木材積	控除有無
ヒノキ	一般材	生立木	生立木	品質計			2,338	546.69		
			態様計		20	13	2,338	546.69		
		生被計					2,338	546.69		
	材種計						2,338	546.69		
	低質材	生立木	生立木		8	9	1	0.03	0.030	無
					8	10	1	0.03	0.030	無
					8	12	1	0.03	0.030	無
					10	7	8	0.24	0.030	無
					12	9	11	0.55	0.050	無
					14	11	21	1.89	0.090	無
					16	11	27	2.97	0.110	無
					18	12	27	4.05	0.150	無
					20	12	17	3.23	0.190	無
					22	13	13	3.12	0.240	無
					24	13	6	1.68	0.280	無
					26	14	1	0.35	0.350	無
					28	15	1	0.43	0.430	無
				品質計			135	18.60		
			態様計		16	11	135	18.60		
		生被計					135	18.60		
	材種計						135	18.60		
- 樹種計 -							2,473	565.29		
- N 計 -							8,699	3,698.11		
サクラ	一般材	生立木	生立木	品質計	44	18	1	1.18	1.180	無
				品質計			1	1.18		
			態様計		44	18	1	1.18		
		生被計					1	1.18		
	材種計						1	1.18		
- 樹種計 -							1	1.18		
他 L	低質材	生立木	生立木		8	6	10	0.20	0.020	無
					10	7	25	0.75	0.030	無
					12	7	16	0.64	0.040	無
					14	8	8	0.48	0.060	無
					16	10	11	1.10	0.100	無
					18	10	9	1.08	0.120	無

* 態様計の胸高直径、樹高は、平均胸高直径、平均樹高である。

樹 材 種 別 一 覧 表

林班 : 94 森林事務所 : 笹原森林事務所 国有林名 : 滝ノ入
 小班 : は 伐区 :

樹種名	材種分	生被別	態様区分	品質区分	胸高直径	樹高	本数	幹材積	平均単木材積	控除有無
他 L	低質材	生立木	生立木		20	13	2	0.38	0.190	無
					20	14	3	0.60	0.200	無
					20	15	1	0.22	0.220	無
					22	13	2	0.46	0.230	無
					22	15	2	0.52	0.260	無
					22	16	1	0.28	0.280	無
					24	16	2	0.66	0.330	無
					26	16	1	0.38	0.380	無
					28	13	1	0.36	0.360	無
					28	17	1	0.47	0.470	無
					40	17	1	0.94	0.940	無
					60	17	1	1.97	1.970	無
				品質計			97	11.49		
			態様計		16	9	97	11.49		
		生被計					97	11.49		
	材種計						97	11.49		
- 樹種計 -							97	11.49		
- L 計 -							98	12.67		
- 合計 -							8,797	3,710.78		

* 態様計の胸高直径、樹高は、平均胸高直径、平均樹高である。

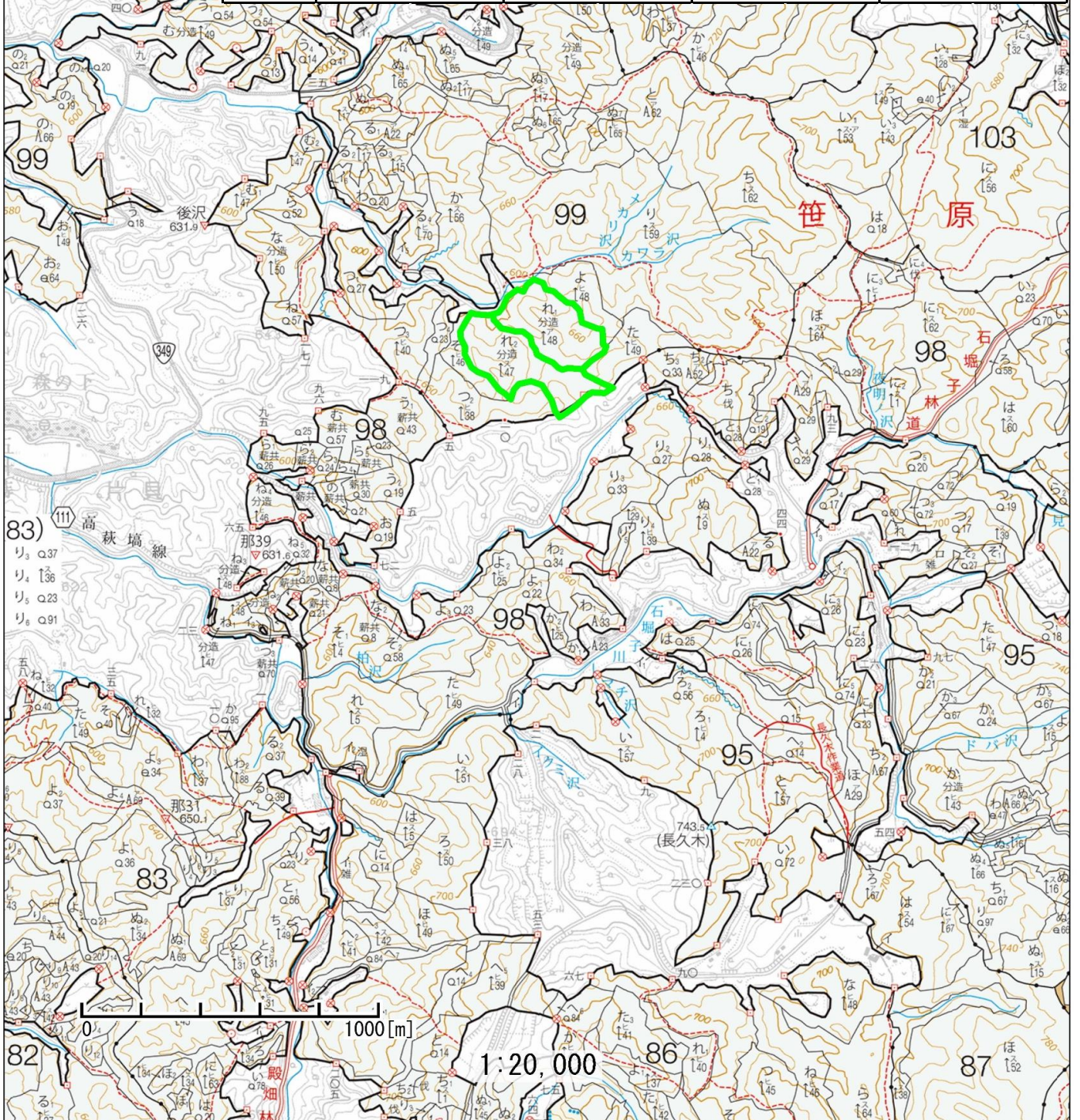
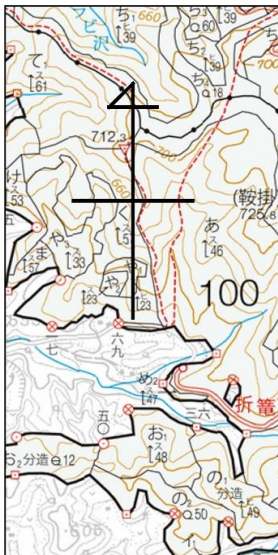
令和4年度 第2回 第5号物件（分収造林）
立木現地案内 位置図

埴町大字片貝字長久木国有林

99㉓1林小班 6.81ha

99㉓2林小班 6.78ha

	販売区域	標準地	民有地	林道等
凡例				

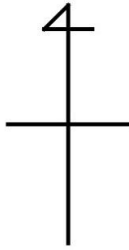





令和4年度 第2回 第5号物件（分収造林）
立木現地案内 位置図

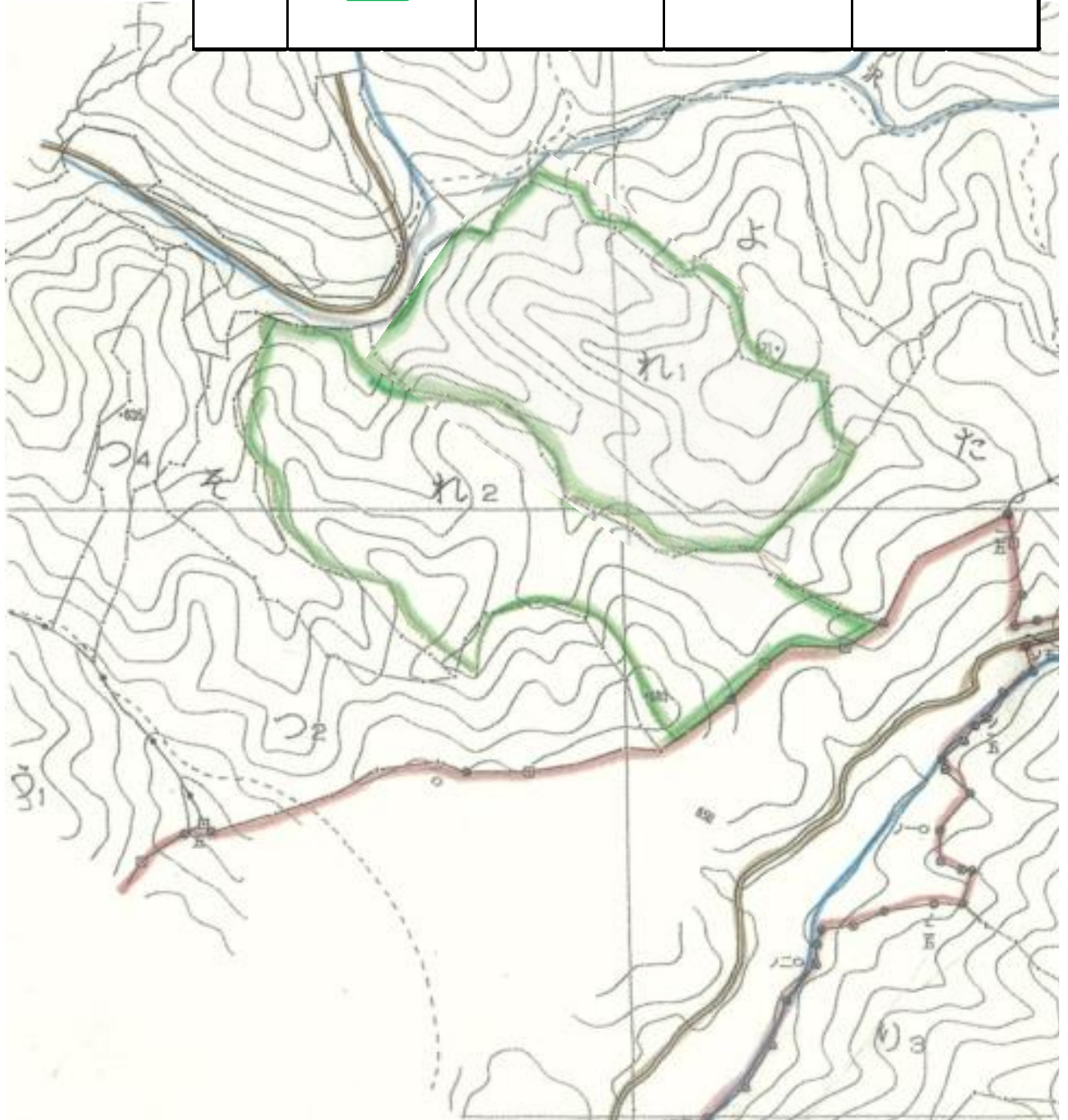
埴町大字片貝字長久木国有林

99㊦1林小班 6.81ha

99㊦2林小班 6.78ha



	販売区域	標準地	民有地	林道等
凡例				



0 250[m]

1:5,000

	標準地面積	面積割合

販売物件明細書

売払番号	物 件 所 在 地	森 林 事 務 所
5-1	東白川郡埴町大字片貝字長久木国有林99れ1林小班	笹原

搬出期間	収穫面積	林 齢	伐採種	林名区分
36ヶ月	6.81ha	約51年	皆伐	分収造林

樹 種	本 数(本)	材 積(m ³)	調査方法
スギ外	10,965	3,628.43	毎木調査法

売払番号	物 件 所 在 地	森 林 事 務 所
5-2	東白川郡埴町大字片貝字長久木国有林99れ2林小班	笹原

搬出期間	収穫面積	林 齢	伐採種	林名区分
36ヶ月	6.78ha	約50年	皆伐	分収造林

樹 種	本 数(本)	材 積(m ³)	調査方法
スギ外	18,388	3,131.38	毎木調査法

分収割合（契約者分）
8割

順位	入 札 筆 記	入 札 枚 数 (枚)
	氏 名	金 額
3		
2		
1		

メモ

樹材種別一覧表

林班 : 99 森林事務所 : 笹原森林事務所 国有林名 : 長久木 5 7 の 1
 小班 : れ 1 伐区 :

樹種名	材区分	生被別	態様区分	品質区分	胸高直径	樹高	本数	幹材積	平均木材積	控除有無
スギ	一般材	生立木	生立木		12	12	1	0.07	0.070	無
					14	14	16	1.76	0.110	無
					16	16	39	6.63	0.170	無
					18	17	90	19.80	0.220	無
					20	19	130	39.00	0.300	無
					22	21	174	71.34	0.410	無
					24	22	214	107.00	0.500	無
					26	23	237	144.57	0.610	無
					28	23	223	153.87	0.690	無
					30	23	204	159.12	0.780	無
					32	24	182	163.80	0.900	無
					34	25	136	141.44	1.040	無
					36	25	115	132.25	1.150	無
					38	25	72	91.44	1.270	無
					40	25	59	82.01	1.390	無
					42	25	36	54.36	1.510	無
					44	25	23	37.72	1.640	無
					46	26	13	24.05	1.850	無
					48	27	14	28.98	2.070	無
					50	27	8	17.84	2.230	無
					52	28	2	4.96	2.480	無
					54	28	2	5.30	2.650	無
					54	29	1	2.75	2.750	無
				品質計			1,991	1,490.06		
			態様計		28	23	1,991	1,490.06		
		生被計					1,991	1,490.06		
	材種計						1,991	1,490.06		
	低質材	生立木	生立木		8	7	7	0.14	0.020	無
					10	9	21	0.84	0.040	無
					12	12	45	3.15	0.070	無
					14	14	103	11.33	0.110	無
					16	16	138	23.46	0.170	無
					18	17	151	33.22	0.220	無
					20	19	150	45.00	0.300	無
					22	21	85	34.85	0.410	無

* 態様計の胸高直径、樹高は、平均胸高直径、平均樹高である。

樹材種別一覧表

林班 : 99 森林事務所 : 笹原森林事務所 国有林名 : 長久木 5 7 の 1
 小班 : れ 1 伐区 :

樹種名	材区分	生被別	態様区分	品質区分	胸高直径	樹高	本数	幹材積	平均木材積	控除有無
スギ	低質材	生立木	生立木		24	22	80	40.00	0.500	無
					26	23	58	35.38	0.610	無
					28	23	21	14.49	0.690	無
					30	23	12	9.36	0.780	無
					32	24	10	9.00	0.900	無
					34	25	4	4.16	1.040	無
					36	25	3	3.45	1.150	無
					38	25	5	6.35	1.270	無
					42	25	1	1.51	1.510	無
				品質計			894	275.69		
			態様計		18	18	894	275.69		
		生被計					894	275.69		
	材種計						894	275.69		
- 樹種計 -							2,885	1,765.75		
ヒノキ	一般材	生立木	生立木		12	14	37	2.96	0.080	無
					14	15	142	17.04	0.120	無
					16	16	237	40.29	0.170	無
					18	17	311	68.42	0.220	無
					20	18	306	88.74	0.290	無
					22	18	299	101.66	0.340	無
					24	18	275	110.00	0.400	無
					26	19	128	62.72	0.490	無
					28	19	76	42.56	0.560	無
					30	19	36	22.68	0.630	無
					32	20	17	13.09	0.770	無
					34	19	4	3.16	0.790	無
					34	20	3	2.55	0.850	無
					36	17	1	0.75	0.750	無
					38	16	1	0.76	0.760	無
				品質計			1,873	577.38		
			態様計		20	17	1,873	577.38		
		生被計					1,873	577.38		
	材種計						1,873	577.38		
	低質材	生立木	生立木		6	5	1	0.01	0.010	無
					6	6	2	0.02	0.010	無

* 態様計の胸高直径、樹高は、平均胸高直径、平均樹高である。

樹 材 種 別 一 覧 表

林班 : 99 森林事務所 : 笹原森林事務所 国有林名 : 長久木 5 7 の 1
 小班 : れ 1 伐区 :

樹 種 名	材 種 分	生 被 別	態 様 分	品 質 分	胸 高 直 径	樹 高	本 数	幹 材 積	平 均 単 木 材 積	控 除 有 無				
ヒノキ	低質材	生立木	生立木		8	7	37	0.74	0.020	無				
					10	11	185	9.25	0.050	無				
					12	14	267	21.36	0.080	無				
					14	15	310	37.20	0.120	無				
					16	16	264	44.88	0.170	無				
					18	17	169	37.18	0.220	無				
					20	18	89	25.81	0.290	無				
					22	18	48	16.32	0.340	無				
					24	18	26	10.40	0.400	無				
					26	19	9	4.41	0.490	無				
					28	19	5	2.80	0.560	無				
					30	19	1	0.63	0.630	無				
					32	20	1	0.77	0.770	無				
					36	17	1	0.75	0.750	無				
								品質計			1,415	212.53		
								態様計		14	15	1,415	212.53	
							生被計					1,415	212.53	
	材種計						1,415	212.53						
- 樹種計 -							3,288	789.91						
アカマツ	一般材	生立木	生立木		18	17	1	0.22	0.220	無				
					20	17	5	1.30	0.260	無				
					22	18	26	8.84	0.340	無				
					24	18	40	15.60	0.390	無				
					26	19	53	25.44	0.480	無				
					28	19	45	24.75	0.550	無				
					30	20	52	34.32	0.660	無				
					32	20	44	32.56	0.740	無				
					34	20	31	25.42	0.820	無				
					36	20	27	24.57	0.910	無				
					38	20	7	7.00	1.000	無				
					40	21	9	10.44	1.160	無				
					42	22	8	10.88	1.360	無				
					44	18	1	1.23	1.230	無				
44	19	1	1.29	1.290	無									
44	24	1	1.62	1.620	無									

* 態様計の胸高直径、樹高は、平均胸高直径、平均樹高である。

樹 材 種 別 一 覧 表

林班 : 99 森林事務所 : 笹原森林事務所 国有林名 : 長久木 5 7 の 1
 小班 : れ 1 伐区 :

樹 種 名	材 種 分	生 被 別	態 様 分	品 質 分	胸 高 直 径	樹 高	本 数	幹 材 積	平 均 単 木 材 積	控 除 有 無					
アカマツ	一般材	生立木	生立木		46	25	1	1.84	1.840	無					
								品質計			352	227.32			
								態様計	30	19	352	227.32			
							生被計				352	227.32			
						材種計					352	227.32			
					ク	低質材	生立木	生立木		8	9	1	0.03	0.030	無
										10	11	16	0.80	0.050	無
										12	14	72	6.48	0.090	無
										14	15	149	17.88	0.120	無
										16	17	184	31.28	0.170	無
18	17	191	42.02	0.220						無					
20	17	167	43.42	0.260						無					
22	18	171	58.14	0.340						無					
24	18	131	51.09	0.390						無					
26	19	84	40.32	0.480						無					
28	19	68	37.40	0.550						無					
30	20	45	29.70	0.660						無					
32	20	29	21.46	0.740						無					
34	20	17	13.94	0.820						無					
36	20	10	9.10	0.910	無										
38	20	3	3.00	1.000	無										
40	21	3	3.48	1.160	無										
			品質計			1,341	409.54								
			態様計		20	17	1,341	409.54							
		生被計					1,341	409.54							
	材種計						1,341	409.54							
- 樹種計 -							1,693	636.86							
- N 計 -							7,866	3,192.52							
ク	一般材	生立木	生立木		26	18	1	0.43	0.430	無					
					28	18	4	2.00	0.500	無					
					30	18	3	1.71	0.570	無					
					32	18	2	1.28	0.640	無					
					34	19	1	0.76	0.760	無					
					36	19	1	0.85	0.850	無					
					42	22	1	1.32	1.320	無					

* 態様計の胸高直径、樹高は、平均胸高直径、平均樹高である。

樹材種別一覧表

林班 : 99 森林事務所 : 笹原森林事務所 国有林名 : 長久木 57 の 1
 小班 : れ 1 伐区 :

樹種名	材区分	生被別	態様区分	品質区分	胸高直径	樹高	本数	幹材積	平均単木材積	控除有無
クリ	一般材	生立木	生立木	品質計			13	8.35		
			態様計		30	18	13	8.35		
		生被計					13	8.35		
	材種計						13	8.35		
- 樹種計 -							13	8.35		
コナラ	一般材	生立木	生立木		22	17	1	0.29	0.290	無
					28	18	3	1.50	0.500	無
					30	18	4	2.28	0.570	無
					32	18	2	1.28	0.640	無
			品質計				10	5.35		
			態様計		28	18	10	5.35		
		生被計					10	5.35		
	材種計						10	5.35		
- 樹種計 -							10	5.35		
ケヤキ	一般材	生立木	生立木		40	18	1	0.99	0.990	無
				品質計			1	0.99		
			態様計		40	18	1	0.99		
		生被計					1	0.99		
	材種計						1	0.99		
- 樹種計 -							1	0.99		
サクラ	一般材	生立木	生立木		28	18	1	0.50	0.500	無
					30	18	2	1.14	0.570	無
					36	19	1	0.85	0.850	無
					40	19	1	1.05	1.050	無
			品質計				5	3.54		
			態様計		32	18	5	3.54		
		生被計					5	3.54		
	材種計						5	3.54		
- 樹種計 -							5	3.54		
キハダ	一般材	生立木	生立木		28	18	1	0.50	0.500	無
					36	19	1	0.85	0.850	無
					40	16	1	0.89	0.890	無
			品質計				3	2.24		
			態様計		34	18	3	2.24		
		生被計					3	2.24		

* 態様計の胸高直径、樹高は、平均胸高直径、平均樹高である。

樹材種別一覧表

林班 : 99 森林事務所 : 笹原森林事務所 国有林名 : 長久木 57 の 1
 小班 : れ 1 伐区 :

樹種名	材区分	生被別	態様区分	品質区分	胸高直径	樹高	本数	幹材積	平均単木材積	控除有無
キハダ	材種計						3	2.24		
- 樹種計 -							3	2.24		
ミズキ	一般材	生立木	生立木		34	19	1	0.76	0.760	無
				品質計	36	19	1	0.85	0.850	無
			態様計		34	19	2	1.61		
		生被計					2	1.61		
	材種計						2	1.61		
- 樹種計 -							2	1.61		
低質材 L	低質材	生立木	生立木		4	5	131	0.52	0.004	無
					6	6	347	3.47	0.010	無
					8	8	346	6.92	0.020	無
					10	10	405	16.20	0.040	無
					12	12	295	17.70	0.060	無
					14	14	295	29.50	0.100	無
					16	15	284	39.76	0.140	無
					18	16	240	45.60	0.190	無
					20	17	224	56.00	0.250	無
					22	17	173	50.17	0.290	無
					24	18	135	49.95	0.370	無
					26	18	76	32.68	0.430	無
					28	18	55	27.50	0.500	無
					30	18	30	17.10	0.570	無
					32	18	16	10.24	0.640	無
					34	19	7	5.32	0.760	無
					36	19	4	3.40	0.850	無
					38	18	2	1.80	0.900	無
			品質計				3,065	413.83		
			態様計		14	12	3,065	413.83		
		生被計					3,065	413.83		
	材種計						3,065	413.83		
- 樹種計 -							3,065	413.83		
- L 計 -							3,099	435.91		
- 合計 -							10,965	3,628.43		

* 態様計の胸高直径、樹高は、平均胸高直径、平均樹高である。

樹材種別一覧表

林班 : 99 森林事務所 : 笹原森林事務所 国有林名 : 長久木57の1
 小班 : れ 2 伐区 :

樹種名	材種分	生被別	態様分	品質分	胸高直径	樹高	本数	幹材積	平均木材積	控除有無
スギ	一般材	生立木	生立木		12	13	26	2.08	0.080	無
					14	15	76	9.12	0.120	無
					16	16	125	21.25	0.170	無
					18	18	199	47.76	0.240	無
					20	19	274	82.20	0.300	無
					22	21	261	107.01	0.410	無
					24	22	283	141.50	0.500	無
					26	22	232	134.56	0.580	無
					28	24	192	140.16	0.730	無
					30	25	175	150.50	0.860	無
					32	26	119	116.62	0.980	無
					34	27	96	108.48	1.130	無
					36	27	58	72.50	1.250	無
					38	27	35	48.30	1.380	無
					40	28	15	23.55	1.570	無
					42	28	15	25.35	1.690	無
					44	28	6	11.04	1.840	無
					46	28	8	15.92	1.990	無
					48	28	5	10.75	2.150	無
					50	27	1	2.23	2.230	無
					50	28	2	4.62	2.310	無
					50	30	1	2.48	2.480	無
					52	29	1	2.57	2.570	無
					54	29	1	2.75	2.750	無
				品質計			2,206	1,283.30		
			態様計		24	22	2,206	1,283.30		
		生被計					2,206	1,283.30		
	材種計						2,206	1,283.30		
	低質材	生立木	生立木		4	5	248	0.99	0.004	無
					6	7	434	4.34	0.010	無
					8	9	621	18.63	0.030	無
					10	11	705	35.25	0.050	無
					12	13	544	43.52	0.080	無
					14	15	409	49.08	0.120	無
					16	16	328	55.76	0.170	無

* 態様計の胸高直径、樹高は、平均胸高直径、平均樹高である。

樹材種別一覧表

林班 : 99 森林事務所 : 笹原森林事務所 国有林名 : 長久木57の1
 小班 : れ 2 伐区 :

樹種名	材種分	生被別	態様分	品質分	胸高直径	樹高	本数	幹材積	平均木材積	控除有無
スギ	低質材	生立木	生立木		18	18	236	56.64	0.240	無
					20	19	169	50.70	0.300	無
					22	21	114	46.74	0.410	無
					24	22	77	38.50	0.500	無
					26	22	50	29.00	0.580	無
					28	24	29	21.17	0.730	無
					30	25	15	12.90	0.860	無
					32	26	6	5.88	0.980	無
					34	27	1	1.13	1.130	無
					36	27	1	1.25	1.250	無
					38	27	2	2.76	1.380	無
				品質計			3,989	474.24		
			態様計		12	13	3,989	474.24		
		生被計					3,989	474.24		
	材種計						3,989	474.24		
- 樹種計 -							6,195	1,757.54		
ヒノキ	一般材	生立木	生立木		12	14	53	4.24	0.080	無
					14	15	87	10.44	0.120	無
					16	16	128	21.76	0.170	無
					18	17	140	30.80	0.220	無
					20	17	200	54.00	0.270	無
					22	18	154	52.36	0.340	無
					24	19	140	60.20	0.430	無
					26	19	88	43.12	0.490	無
					28	19	35	19.60	0.560	無
					30	19	27	17.01	0.630	無
					32	19	8	5.76	0.720	無
					34	20	1	0.85	0.850	無
					36	16	2	1.38	0.690	無
				品質計			1,063	321.52		
			態様計		20	17	1,063	321.52		
		生被計					1,063	321.52		
	材種計						1,063	321.52		
	低質材	生立木	生立木		4	4	372	1.12	0.003	無
					6	7	527	5.27	0.010	無

* 態様計の胸高直径、樹高は、平均胸高直径、平均樹高である。

樹材種別一覧表

林班 : 99 森林事務所 : 笹原森林事務所 国有林名 : 長久木 57 の 1
 小班 : れ 2 伐区 :

樹種名	材種分	生被別	態様分	品質分	胸高直径	樹高	本数	幹材積	平均単木材積	控除有無				
ヒノキ	低質材	生立木	生立木		8	9	544	16.32	0.030	無				
					10	12	412	20.60	0.050	無				
					12	14	263	21.04	0.080	無				
					14	15	178	21.36	0.120	無				
					16	16	127	21.59	0.170	無				
					18	17	81	17.82	0.220	無				
					20	17	41	11.07	0.270	無				
					22	18	22	7.48	0.340	無				
					24	19	13	5.59	0.430	無				
					26	19	8	3.92	0.490	無				
					28	19	4	2.24	0.560	無				
					30	19	1	0.63	0.630	無				
					品質計						2,593	156.05		
								態様計		10	10	2,593	156.05	
		生被計					2,593	156.05						
		材種計					2,593	156.05						
- 樹種計 -							3,656	477.57						
アカマツ	一般材	生立木	生立木		16	16	4	0.64	0.160	無				
					18	17	2	0.44	0.220	無				
					20	18	3	0.84	0.280	無				
					22	19	13	4.55	0.350	無				
					24	19	14	5.88	0.420	無				
					26	19	18	8.64	0.480	無				
					28	20	15	8.70	0.580	無				
					30	20	18	11.88	0.660	無				
					32	20	21	15.54	0.740	無				
					34	21	8	6.88	0.860	無				
					36	21	4	3.84	0.960	無				
					38	19	4	3.80	0.950	無				
					40	18	2	1.98	0.990	無				
					40	22	1	1.21	1.210	無				
40	23	2	2.54	1.270	無									
42	21	1	1.30	1.300	無									
46	23	2	3.40	1.700	無									
品質計						132	82.06							

* 態様計の胸高直径、樹高は、平均胸高直径、平均樹高である。

樹材種別一覧表

林班 : 99 森林事務所 : 笹原森林事務所 国有林名 : 長久木 57 の 1
 小班 : れ 2 伐区 :

樹種名	材種分	生被別	態様分	品質分	胸高直径	樹高	本数	幹材積	平均単木材積	控除有無
アカマツ	一般材	生立木	態様計		28	20	132	82.06		
		生被計					132	82.06		
							132	82.06		
材種計							132	82.06		
クリ	低質材	生立木	生立木		10	13	10	0.60	0.060	無
					12	14	31	2.79	0.090	無
					14	15	54	6.48	0.120	無
					16	16	79	12.64	0.160	無
					18	17	67	14.74	0.220	無
					20	18	72	20.16	0.280	無
					22	19	56	19.60	0.350	無
					24	19	39	16.38	0.420	無
					26	19	33	15.84	0.480	無
					28	20	18	10.44	0.580	無
					30	20	18	11.88	0.660	無
					32	20	9	6.66	0.740	無
					34	21	13	11.18	0.860	無
					36	21	4	3.84	0.960	無
38	18	2	1.80	0.900	無					
38	22	1	1.11	1.110	無					
44	20	1	1.36	1.360	無					
46	21	1	1.56	1.560	無					
品質計						508	159.06			
			態様計		20	17	508	159.06		
		生被計					508	159.06		
		材種計					508	159.06		
- 樹種計 -							640	241.12		
- N 計 -							10,491	2,476.23		
クリ	一般材	生立木	生立木		22	16	3	0.84	0.280	無
					24	16	3	0.99	0.330	無
					26	17	5	2.05	0.410	無
					28	17	7	3.29	0.470	無
					30	18	2	1.14	0.570	無
					32	18	3	1.92	0.640	無
34	18	1	0.72	0.720	無					
36	15	1	0.68	0.680	無					

* 態様計の胸高直径、樹高は、平均胸高直径、平均樹高である。

樹材種別一覧表

林班 : 99 森林事務所 : 笹原森林事務所 国有林名 : 長久木 57 の 1
 小班 : れ 2 伐区 :

樹種名	材種分	生被別	態様区分	品質区分	胸高直径	樹高	本数	幹材積	平均単木材積	控除有無
クリ	一般材	生立木	生立木		50	22	1	1.82	1.820	無
				品質計			26	13.45		
			態様計		28	17	26	13.45		
		生被計					26	13.45		
	材種計						26	13.45		
- 樹種計 -							26	13.45		
コナラ	一般材	生立木	生立木		24	16	1	0.33	0.330	無
					30	18	2	1.14	0.570	無
					32	18	1	0.64	0.640	無
					34	18	1	0.72	0.720	無
				品質計			5	2.83		
			態様計		30	18	5	2.83		
		生被計					5	2.83		
	材種計						5	2.83		
- 樹種計 -							5	2.83		
ミズメ	一般材	生立木	生立木		30	18	1	0.57	0.570	無
				品質計			1	0.57		
			態様計		30	18	1	0.57		
		生被計					1	0.57		
	材種計						1	0.57		
- 樹種計 -							1	0.57		
ケヤキ	一般材	生立木	生立木		32	18	1	0.64	0.640	無
				品質計			1	0.64		
			態様計		32	18	1	0.64		
		生被計					1	0.64		
	材種計						1	0.64		
- 樹種計 -							1	0.64		
ホオノキ	一般材	生立木	生立木		28	17	1	0.47	0.470	無
					32	18	1	0.64	0.640	無
				品質計			2	1.11		
			態様計		30	18	2	1.11		
		生被計					2	1.11		
	材種計						2	1.11		
- 樹種計 -							2	1.11		
サクラ	一般材	生立木	生立木		26	17	1	0.41	0.410	無

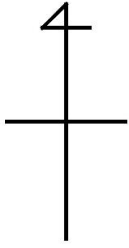
* 態様計の胸高直径、樹高は、平均胸高直径、平均樹高である。

樹材種別一覧表

林班 : 99 森林事務所 : 笹原森林事務所 国有林名 : 長久木 57 の 1
 小班 : れ 2 伐区 :

樹種名	材種分	生被別	態様区分	品質区分	胸高直径	樹高	本数	幹材積	平均単木材積	控除有無
サクラ	一般材	生立木	生立木		30	18	1	0.57	0.570	無
					32	18	1	0.64	0.640	無
					34	18	1	0.72	0.720	無
					40	20	1	1.10	1.100	無
					44	17	1	1.12	1.120	無
				品質計			6	4.56		
			態様計		34	18	6	4.56		
		生被計					6	4.56		
	材種計						6	4.56		
- 樹種計 -							6	4.56		
ミズキ	一般材	生立木	生立木		24	16	1	0.33	0.330	無
					40	17	1	0.94	0.940	無
				品質計			2	1.27		
			態様計		32	17	2	1.27		
		生被計					2	1.27		
	材種計						2	1.27		
- 樹種計 -							2	1.27		
低質材 L	低質材	生立木	生立木		4	5	1,325	5.30	0.004	無
					6	7	1,556	15.56	0.010	無
					8	9	1,033	20.66	0.020	無
					10	10	831	33.24	0.040	無
					12	12	580	34.80	0.060	無
					14	13	562	50.58	0.090	無
					16	14	501	65.13	0.130	無
					18	15	424	76.32	0.180	無
					20	16	365	83.95	0.230	無
					22	16	266	74.48	0.280	無
					24	16	187	61.71	0.330	無
					26	17	106	43.46	0.410	無
					28	17	56	26.32	0.470	無
					30	18	31	17.67	0.570	無
					32	18	18	11.52	0.640	無
					34	18	4	2.88	0.720	無
					36	15	2	1.36	0.680	無
					36	17	4	3.08	0.770	無

* 態様計の胸高直径、樹高は、平均胸高直径、平均樹高である。






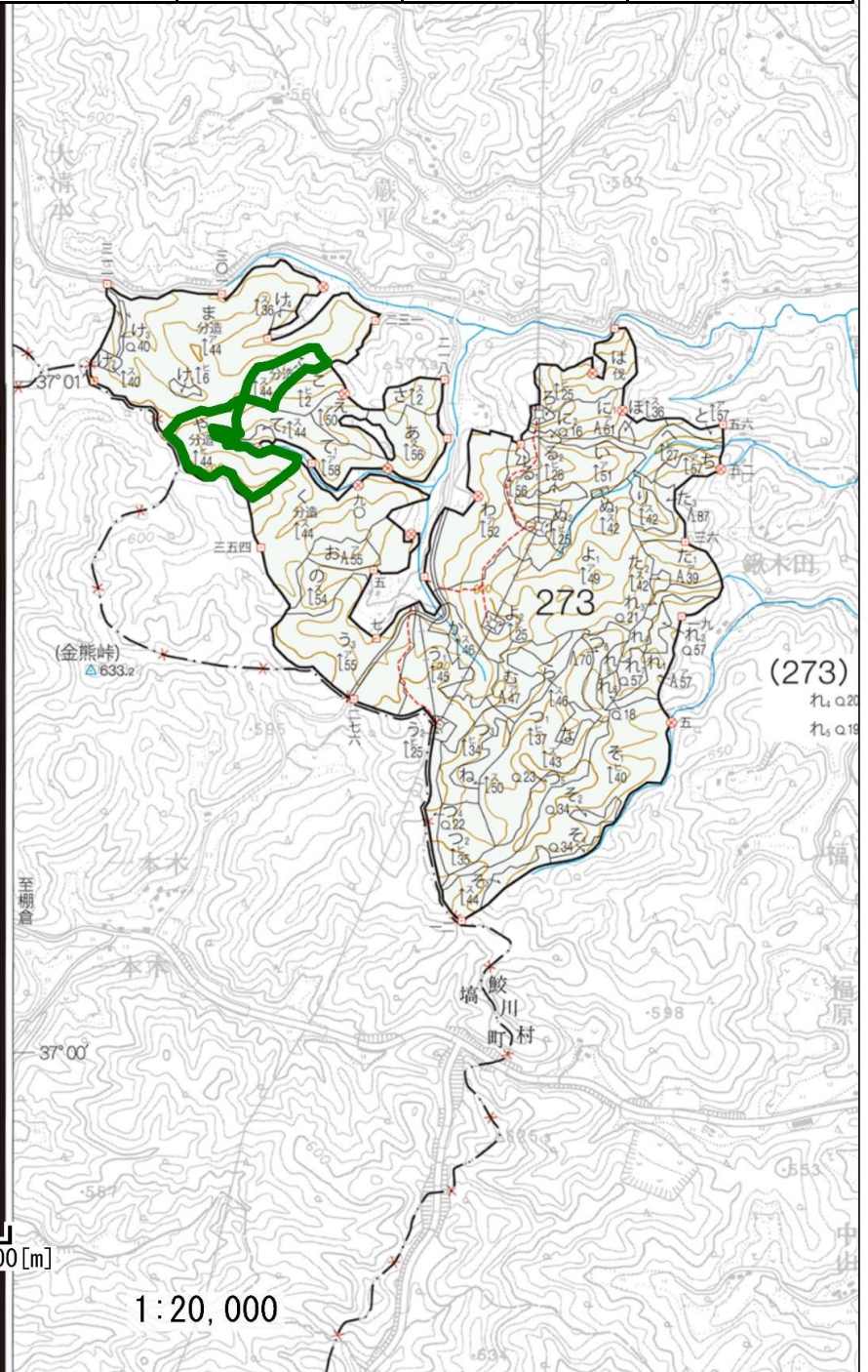
令和4年度 第2回 第6号物件（分収造林）
立木現地案内 位置図

鮫川村大字富田字鋤木田国有林

273や林小班 4.07ha

273ふ林小班 1.60ha

	販売区域	標準地	民有地	林道等
凡例				

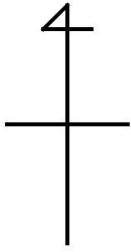


令和4年度 第2回 第6号物件（分収造林）
立木現地案内 位置図

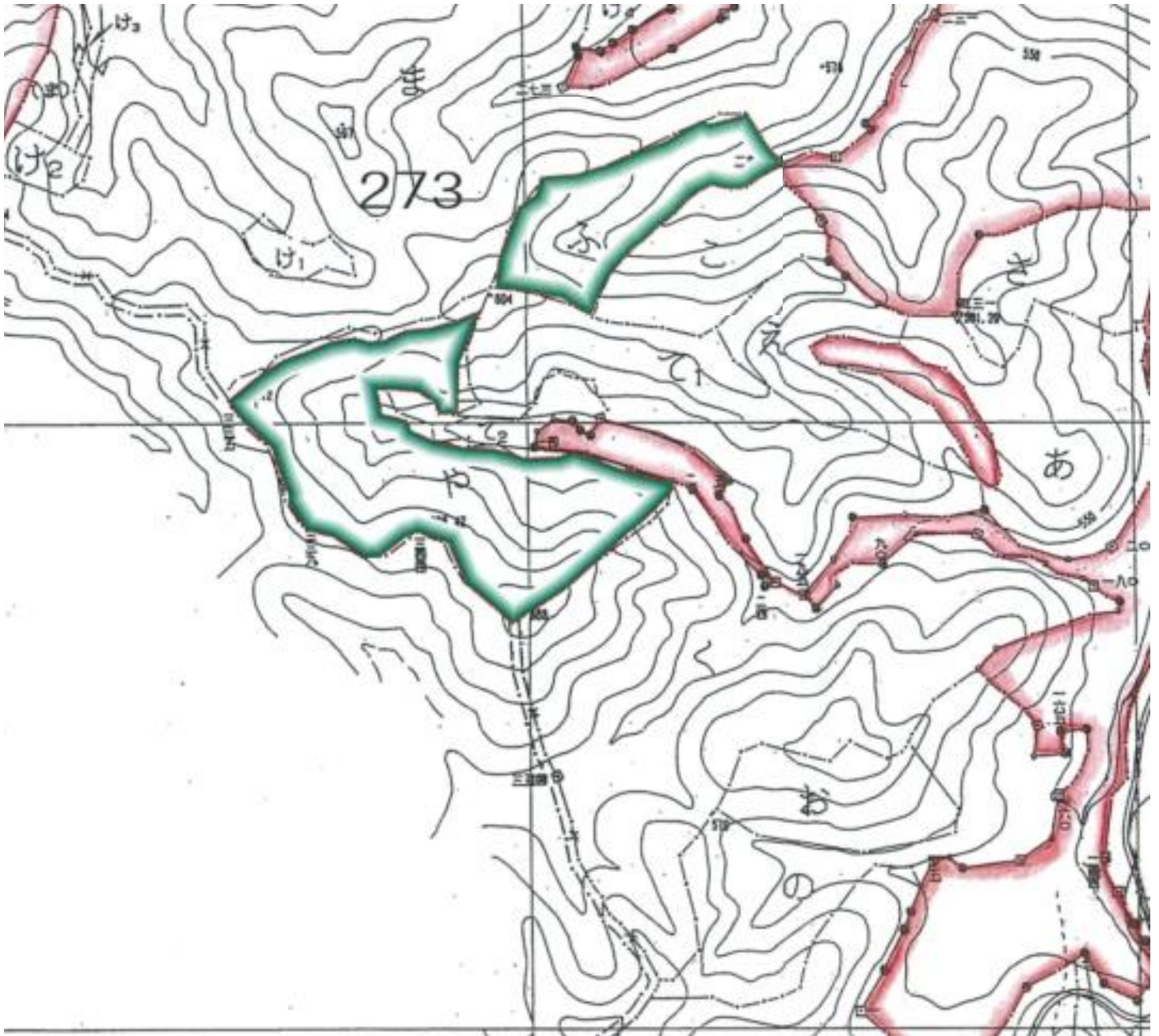
鮫川村大字富田字鋤木田国有林

273や林小班 4.07ha

273ふ林小班 1.60ha



	販売区域	標準地	民有地	林道等
凡例	□		□	—



0 250[m]

1:5,000

	標準地面積	面積割合

販売物件明細書

売払番号	物 件 所 在 地	森 林 事 務 所
6-1	東白川郡鮫川村大字富田字楸木田国有林273や林小班	鮫川

搬出期間	収穫面積	林 齢	伐採種	林名区分
36ヶ月	4.07ha	約52年	皆伐	分収造林

樹 種	本 数(本)	材 積(m ³)	調査方法
スギ外	6,498	1,874.16	毎木調査法

売払番号	物 件 所 在 地	森 林 事 務 所
6-2	東白川郡鮫川村大字富田字楸木田国有林273ふ林小班	鮫川

搬出期間	収穫面積	林 齢	伐採種	林名区分
36ヶ月	1.60ha	約52年	皆伐	分収造林

樹 種	本 数(本)	材 積(m ³)	調査方法
スギ外	2,736	998.58	毎木調査法

分収割合（契約者分）
8割

順位	入 札 筆 記	入 札 枚 数 (枚)
	氏 名	金 額
3		
2		
1		

メモ

樹材種別一覧表

林班 : 273
 森林事務所 : 鮫川森林事務所
 小班 : や
 国有林名 : 鎌木田
 伐区 :

樹種名	材種分	生被別	態様分	品質分	胸高直径	樹高	本数	幹材積	平均木材積	控除
スギ	一般材	生立木	生立木		12	12	49	3.43	0.070	無
					14	13	79	8.69	0.110	無
					16	15	73	11.68	0.160	無
					18	15	100	19.00	0.190	無
					20	16	148	37.00	0.250	無
					22	17	145	46.40	0.320	無
					24	18	145	58.00	0.400	無
					26	18	117	53.82	0.460	無
					28	18	102	53.04	0.520	無
					30	18	97	57.23	0.590	無
					32	18	96	63.36	0.660	無
					34	18	58	42.92	0.740	無
					36	18	56	45.36	0.810	無
					38	19	49	46.55	0.950	無
					40	20	33	36.30	1.100	無
					42	21	11	13.97	1.270	無
					44	22	16	23.20	1.450	無
					46	23	1	1.64	1.640	無
					46	24	2	3.42	1.710	無
					46	25	4	7.12	1.780	無
					48	24	1	1.84	1.840	無
					48	25	1	1.92	1.920	無
					50	24	1	1.98	1.980	無
50	27	1	2.23	2.230	無					
52	25	1	2.22	2.220	無					
			52	26	1	2.30	2.300	無		
				品質計		1,387	644.62			
			態様計		26	17	1,387	644.62		
		生被計					1,387	644.62		
	材種計						1,387	644.62		
	低質材	生立木	生立木		8	8	41	0.82	0.020	無
					10	10	159	6.36	0.040	無
					12	12	138	9.66	0.070	無
					14	13	99	10.89	0.110	無
					16	15	70	11.20	0.160	無

* 態様計の胸高直径、樹高は、平均胸高直径、平均樹高である。

樹材種別一覧表

林班 : 273
 森林事務所 : 鮫川森林事務所
 小班 : や
 国有林名 : 鎌木田
 伐区 :

樹種名	材種分	生被別	態様分	品質分	胸高直径	樹高	本数	幹材積	平均木材積	控除					
スギ	低質材	生立木	生立木		18	15	51	9.69	0.190	無					
					20	16	32	8.00	0.250	無					
					22	17	13	4.16	0.320	無					
					24	18	19	7.60	0.400	無					
					26	18	8	3.68	0.460	無					
					28	18	4	2.08	0.520	無					
					30	18	2	1.18	0.590	無					
					32	18	1	0.66	0.660	無					
					34	18	2	1.48	0.740	無					
					36	18	2	1.62	0.810	無					
					40	20	1	1.10	1.100	無					
								品質計			642	80.18			
								態様計		14	13	642	80.18		
							生被計					642	80.18		
						材種計						642	80.18		
					- 樹種計 -							2,029	724.80		
					ヒノキ	一般材	生立木	生立木		12	14	125	10.00	0.080	無
14	16	222	28.86	0.130						無					
16	17	232	41.76	0.180						無					
18	18	245	56.35	0.230						無					
20	19	355	106.50	0.300						無					
22	19	246	91.02	0.370						無					
24	19	193	82.99	0.430						無					
26	20	136	70.72	0.520						無					
28	20	70	41.30	0.590						無					
30	21	56	39.76	0.710						無					
32	21	17	13.94	0.820						無					
34	21	9	8.19	0.910						無					
36	19	2	1.74	0.870						無					
36	20	2	1.88	0.940	無										
36	21	2	2.00	1.000	無										
42	20	1	1.21	1.210	無										
			品質計			1,913	598.22								
			態様計		20	18	1,913	598.22							
		生被計					1,913	598.22							

* 態様計の胸高直径、樹高は、平均胸高直径、平均樹高である。

樹材種別一覧表

林班 : 273
 森林事務所 : 鮫川森林事務所
 小班 : や
 国有林名 : 鍛木田
 伐区 :

樹種名	材種分	生被別	態様分	品質分	胸高直径	樹高	本数	幹材積	平均単木材積	控除有無
ヒノキ	材種計						1,913	598.22		
ヒノキ	低質材	生立木	生立木		8	9	34	1.02	0.030	無
					10	12	108	5.40	0.050	無
					12	14	98	7.84	0.080	無
					14	16	109	14.17	0.130	無
					16	17	61	10.98	0.180	無
					18	18	40	9.20	0.230	無
					20	19	31	9.30	0.300	無
					22	19	14	5.18	0.370	無
					24	19	4	1.72	0.430	無
					26	20	2	1.04	0.520	無
				品質計			501	65.85		
			態様計		14	15	501	65.85		
		生被計					501	65.85		
	材種計						501	65.85		
- 樹種計 -							2,414	664.07		
アカマツ	一般材	生立木	生立木		16	15	18	2.70	0.150	無
					18	16	20	4.00	0.200	無
					20	16	27	6.75	0.250	無
					22	17	32	10.24	0.320	無
					24	17	40	14.80	0.370	無
					26	18	48	21.60	0.450	無
					28	18	38	19.76	0.520	無
					30	18	52	30.68	0.590	無
					32	19	34	23.80	0.700	無
					34	20	20	16.40	0.820	無
					36	20	17	15.47	0.910	無
					38	18	3	2.70	0.900	無
					38	19	4	3.80	0.950	無
					38	20	1	1.00	1.000	無
					40	19	1	1.04	1.040	無
					40	20	3	3.30	1.100	無
					42	20	1	1.24	1.240	無
					44	22	1	1.49	1.490	無
				品質計			360	180.77		

* 態様計の胸高直径、樹高は、平均胸高直径、平均樹高である。

樹材種別一覧表

林班 : 273
 森林事務所 : 鮫川森林事務所
 小班 : や
 国有林名 : 鍛木田
 伐区 :

樹種名	材種分	生被別	態様分	品質分	胸高直径	樹高	本数	幹材積	平均単木材積	控除有無
アカマツ	一般材	生立木	態様計		26	18	360	180.77		
		生被計					360	180.77		
	材種計						360	180.77		
	低質材	生立木	生立木		10	8	1	0.04	0.040	無
					10	9	1	0.04	0.040	無
					10	10	1	0.04	0.040	無
					12	11	19	1.33	0.070	無
					14	14	49	5.39	0.110	無
					16	15	68	10.20	0.150	無
					18	16	44	8.80	0.200	無
					20	16	57	14.25	0.250	無
					22	17	44	14.08	0.320	無
					24	17	41	15.17	0.370	無
					26	18	21	9.45	0.450	無
					28	18	17	8.84	0.520	無
					30	18	7	4.13	0.590	無
					32	19	7	4.90	0.700	無
					34	20	4	3.28	0.820	無
					36	20	1	0.91	0.910	無
					38	20	1	1.00	1.000	無
				品質計			383	101.85		
			態様計		20	16	383	101.85		
		生被計					383	101.85		
	材種計						383	101.85		
- 樹種計 -							743	282.62		
- N 計 -							5,186	1,671.49		
クリ	一般材	生立木	生立木		28	16	1	0.44	0.440	無
					30	16	1	0.51	0.510	無
				品質計			2	0.95		
			態様計		28	16	2	0.95		
		生被計					2	0.95		
	材種計						2	0.95		
- 樹種計 -							2	0.95		
コナラ	一般材	生立木	生立木		30	19	1	0.60	0.600	無
				品質計			1	0.60		

* 態様計の胸高直径、樹高は、平均胸高直径、平均樹高である。

樹 材 種 別 一 覧 表

林班 : 273
森林事務所 : 鮫川森林事務所
小班 : や
国有林名 : 鍛木田
伐区 :

樹種名	材種分	生被別	態様分	品質分	胸高直径	樹高	本数	幹材積	平均単木材積	控除有無
コナラ	一般材	生立木	態様計		30	19	1	0.60		
		生被計					1	0.60		
	材種計						1	0.60		
- 樹種計 -										
ホオノキ	一般材	生立木	生立木	品質計	24	17	1	0.35	0.350	無
		生被計	態様計				24	17		
	材種計							1	0.35	
	- 樹種計 -									
サクラ	一般材	生立木	生立木	品質計	24	16	1	0.33	0.330	無
		生被計	態様計				32	17		
	材種計							1	0.64	無
	- 樹種計 -									
他L	一般材	生立木	生立木	品質計	30	15	1	0.48	0.480	無
		生被計	態様計				30	17		
	材種計							2	1.02	
	- 樹種計 -									
		低質材	生立木	生立木		8	8	100	2.00	0.020
					10	11	250	10.00	0.040	無
					12	13	161	11.27	0.070	無
					14	14	160	16.00	0.100	無
					16	15	143	20.02	0.140	無
					18	15	123	22.14	0.180	無
					20	15	119	26.18	0.220	無
					22	16	82	22.96	0.280	無
					24	16	66	21.78	0.330	無
					26	16	41	15.58	0.380	無
					28	16	30	13.20	0.440	無

* 態様計の胸高直径、樹高は、平均胸高直径、平均樹高である。

樹 材 種 別 一 覧 表

林班 : 273
森林事務所 : 鮫川森林事務所
小班 : や
国有林名 : 鍛木田
伐区 :

樹種名	材種分	生被別	態様分	品質分	胸高直径	樹高	本数	幹材積	平均単木材積	控除有無						
他L	低質材	生立木	生立木	品質計	30	13	1	0.41	0.410	無						
							2	0.96	0.480	無						
							4	2.04	0.510	無						
							1	0.54	0.540	無						
							2	1.08	0.540	無						
							2	1.14	0.570	無						
							5	3.05	0.610	無						
							2	1.28	0.640	無						
							1	0.68	0.680	無						
							2	1.30	0.650	無						
							1	0.69	0.690	無						
							2	1.44	0.720	無						
							1	0.77	0.770	無						
							1	0.81	0.810	無						
							1	0.85	0.850	無						
														1,303	198.17	
										態様計		16	14	1,303	198.17	
		生被計					1,303	198.17								
	材種計						1,303	198.17								
- 樹種計 -							1,305	199.19								
- L 計 -							1,312	202.67								
- 合計 -							6,498	1,874.16								

* 態様計の胸高直径、樹高は、平均胸高直径、平均樹高である。

樹 材 種 別 一 覧 表

林班 : 273 森林事務所 : 鮫川森林事務所 国有林名 : 欽木田
 小班 : ふ 伐区 :

樹種名	材種分	生被別	態様分	品質分	胸高直径	樹高	本数	幹材積	平均木材積	控除有無
スギ	一般材	生立木	生立木		14	13	1	0.11	0.110	無
					16	15	4	0.64	0.160	無
					18	16	9	1.89	0.210	無
					20	17	20	5.40	0.270	無
					22	18	29	9.86	0.340	無
					24	18	30	12.00	0.400	無
					26	19	40	19.60	0.490	無
					28	19	38	20.90	0.550	無
					30	20	34	22.44	0.660	無
					32	21	33	25.74	0.780	無
					34	22	28	25.48	0.910	無
					36	23	29	30.74	1.060	無
					38	23	28	32.48	1.160	無
					40	24	19	25.27	1.330	無
					42	24	11	15.95	1.450	無
					44	24	2	3.16	1.580	無
					44	25	2	3.28	1.640	無
					46	24	2	3.42	1.710	無
					46	25	1	1.78	1.780	無
					48	24	1	1.84	1.840	無
					48	25	1	1.92	1.920	無
					48	26	2	4.00	2.000	無
					54	28	1	2.65	2.650	無
				品質計			365	270.55		
			態様計		30	20	365	270.55		
		生被計					365	270.55		
	材種計						365	270.55		
	低質材	生立木	生立木		8	8	1	0.02	0.020	無
					8	9	1	0.03	0.030	無
					10	6	1	0.03	0.030	無
					10	8	2	0.06	0.030	無
					10	9	2	0.08	0.040	無
					10	10	1	0.04	0.040	無
					12	11	10	0.70	0.070	無
					14	13	11	1.21	0.110	無

* 態様計の胸高直径、樹高は、平均胸高直径、平均樹高である。

樹 材 種 別 一 覧 表

林班 : 273 森林事務所 : 鮫川森林事務所 国有林名 : 欽木田
 小班 : ふ 伐区 :

樹種名	材種分	生被別	態様分	品質分	胸高直径	樹高	本数	幹材積	平均木材積	控除有無
スギ	低質材	生立木	生立木		16	15	11	1.76	0.160	無
					18	16	8	1.68	0.210	無
					20	17	7	1.89	0.270	無
					22	18	6	2.04	0.340	無
					24	18	2	0.80	0.400	無
					26	19	3	1.47	0.490	無
					28	19	2	1.10	0.550	無
					30	20	1	0.66	0.660	無
				品質計			69	13.57		
			態様計		16	14	69	13.57		
		生被計					69	13.57		
	材種計						69	13.57		
- 樹種計 -							434	284.12		
ヒノキ	一般材	生立木	生立木		12	15	37	3.33	0.090	無
					14	16	118	15.34	0.130	無
					16	18	204	38.76	0.190	無
					18	18	273	62.79	0.230	無
					20	19	377	113.10	0.300	無
					22	19	321	118.77	0.370	無
					24	19	252	108.36	0.430	無
					26	20	149	77.48	0.520	無
					28	21	96	60.48	0.630	無
					30	22	34	25.50	0.750	無
					32	22	11	9.68	0.880	無
					34	18	2	1.48	0.740	無
					34	19	2	1.58	0.790	無
					34	20	2	1.70	0.850	無
					36	21	1	1.00	1.000	無
				品質計			1,879	639.35		
			態様計		20	19	1,879	639.35		
		生被計					1,879	639.35		
	材種計						1,879	639.35		
	低質材	生立木	生立木		8	9	15	0.45	0.030	無
					10	12	25	1.25	0.050	無
					12	15	77	6.93	0.090	無

* 態様計の胸高直径、樹高は、平均胸高直径、平均樹高である。

