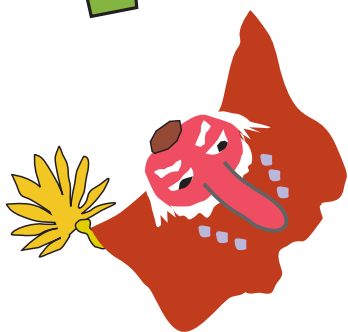


二人以上のグループや家族で参加する

春の高尾山クイズウォーク



東京都高尾パークボランティア会の
ゆるミニ・オリエンテーリング。
おみくじ型クイズを楽しみながら
高尾つつを目指せ。



例年だと、この日はスミレやヤブツバキが満開。
運が良ければ天狗も？

平成28(2016)年3月26日(土)

集合場所・時間：京王線「高尾山口駅」前に午前9:20～10:00に集合

方法：受付を済ましてから **map** を受け取り、グループごとに出発

1号路で7カ所のポイントにいるスタッフを見つけ、クイズに答えながら山頂を目指す

全ポイントを通過したら：全員に山頂ゴールで参加賞を授与（正解率や所用時間は問いません）

途中：案内スタッフや救護班も待機しています（場所はmapに記載）

食べ物、飲み物は自由。弁当や休息の穴場ポイントもmapで紹介

条件：往復ハガキで申込み（申込期間2月1日～3月10日）、当選したグループに限ります
制限時間は出発後約4時間（時間はたっぷりありますがゴールは14:30で閉めます）
同じグループと一目でわかる名フダ等の目印を持参（こちらでも用意してあります）
参加費・一人500円（保険代含む）、小学生以下は一人100円（保険代）

注意：歩きやすい靴と雨具、軽食などは山の必須アイテムです

途中で帰る場合は必ず最寄りのスタッフに一声かけてください

保護者の同伴があれば小学生以下も可

往復ハガキのフォーマット

<input type="checkbox"/> 返信はがき 代表者住所・名前	グループ名 代表者名 代表者住所・年齢 連絡先またはメールアドレス (中止の場合などの緊急連絡先) 参加者名1・年齢 参加者名2・年齢 参加者名3・年齢 参加者名4・年齢 参加者名5・年齢	<input type="checkbox"/> 193-0844 八王子市高尾町 2176 高尾ビジターセンター 「クイズウォーク」係	<input type="checkbox"/> 193-0844 八王子市高尾町 2176 高尾ビジターセンター 「クイズウォーク」係
--	---	---	---

→ ポストへ

- お問い合わせ：高尾ビジターセンター／<http://www2.ocn.ne.jp/~takao-vc/>
電話：042-664-7872（10時～16時）休館日：月曜日（祝日の場合はその翌日）
- 主催：東京都／共催：高尾森林ふれあい推進センター・森林ふれあい推進事業
- 企画運営：高尾パークボランティア会

