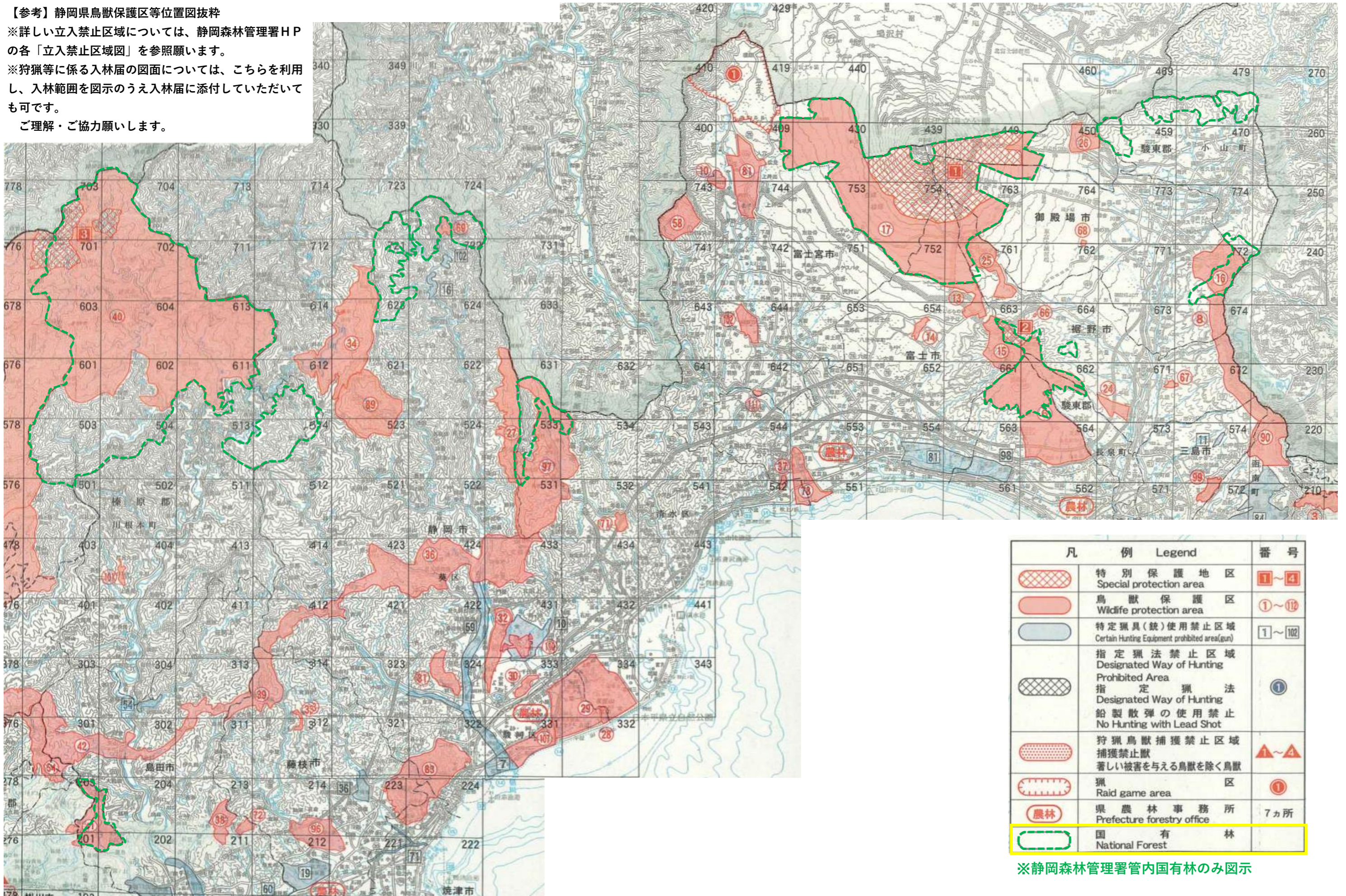


【参考】静岡県鳥獣保護区等位置図抜粋

※詳しい立入禁止区域については、静岡森林管理署HPの各「立入禁止区域図」を参照願います。

※狩猟等に係る入林届の図面については、こちらを利用し、入林範囲を図示のうえ入林届に添付していただいても可です。

ご理解・ご協力願います。



凡 例 Legend	番号
特別保護地区 Special protection area	①～④
鳥獣保護区 Wildlife protection area	①～⑪⑫
特定猟具(銃)使用禁止区域 Certain Hunting Equipment prohibited area(gun)	①～⑩⑫
指定猟法禁止区域 Prohibited Area 指定猟法 Designated Way of Hunting 鉛製散弾の使用禁止 No Hunting with Lead Shot	①
狩猟鳥獣捕獲禁止区域 捕獲禁止獣 著しい被害を与える鳥獣を除く鳥獣	①～④
猟 区 Raid game area	①
県農林事務所 Prefecture forestry office	7カ所
国 有 林 National Forest	

※静岡森林管理署管内国有林のみ図示