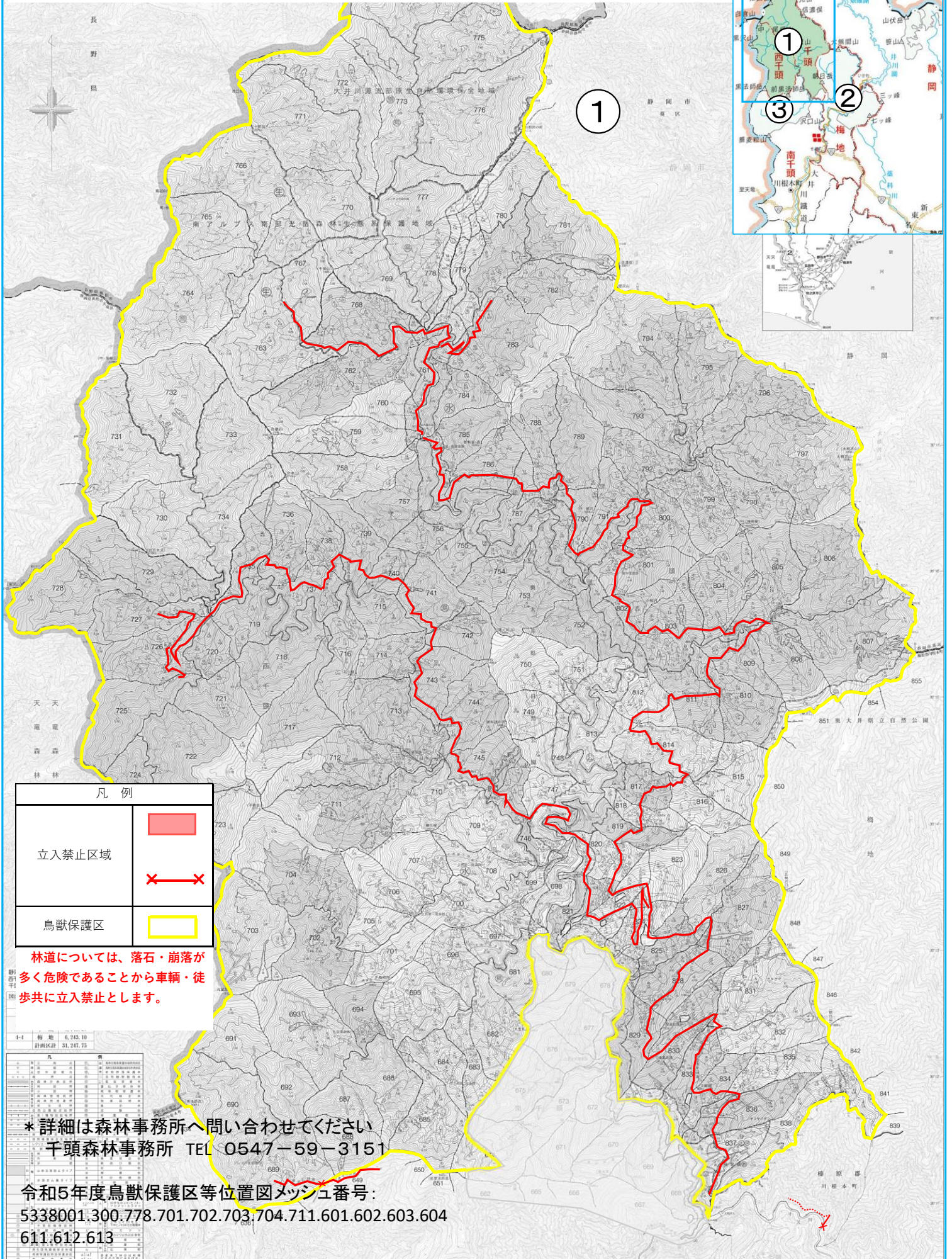
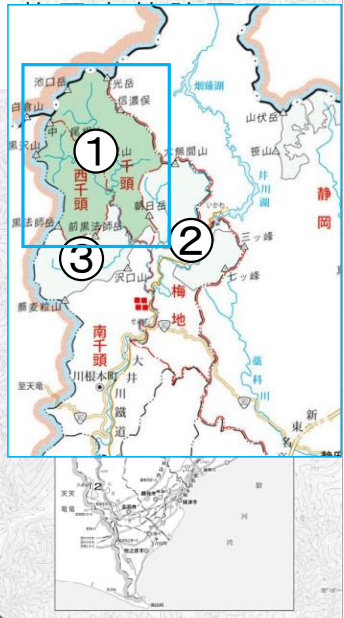


立入禁止区域等位置図(川根本町)



長野県

1



凡例	
立入禁止区域	
鳥獣保護区	

林道については、落石・崩落が多く危険であることから車輛・徒歩共に立入禁止とします。

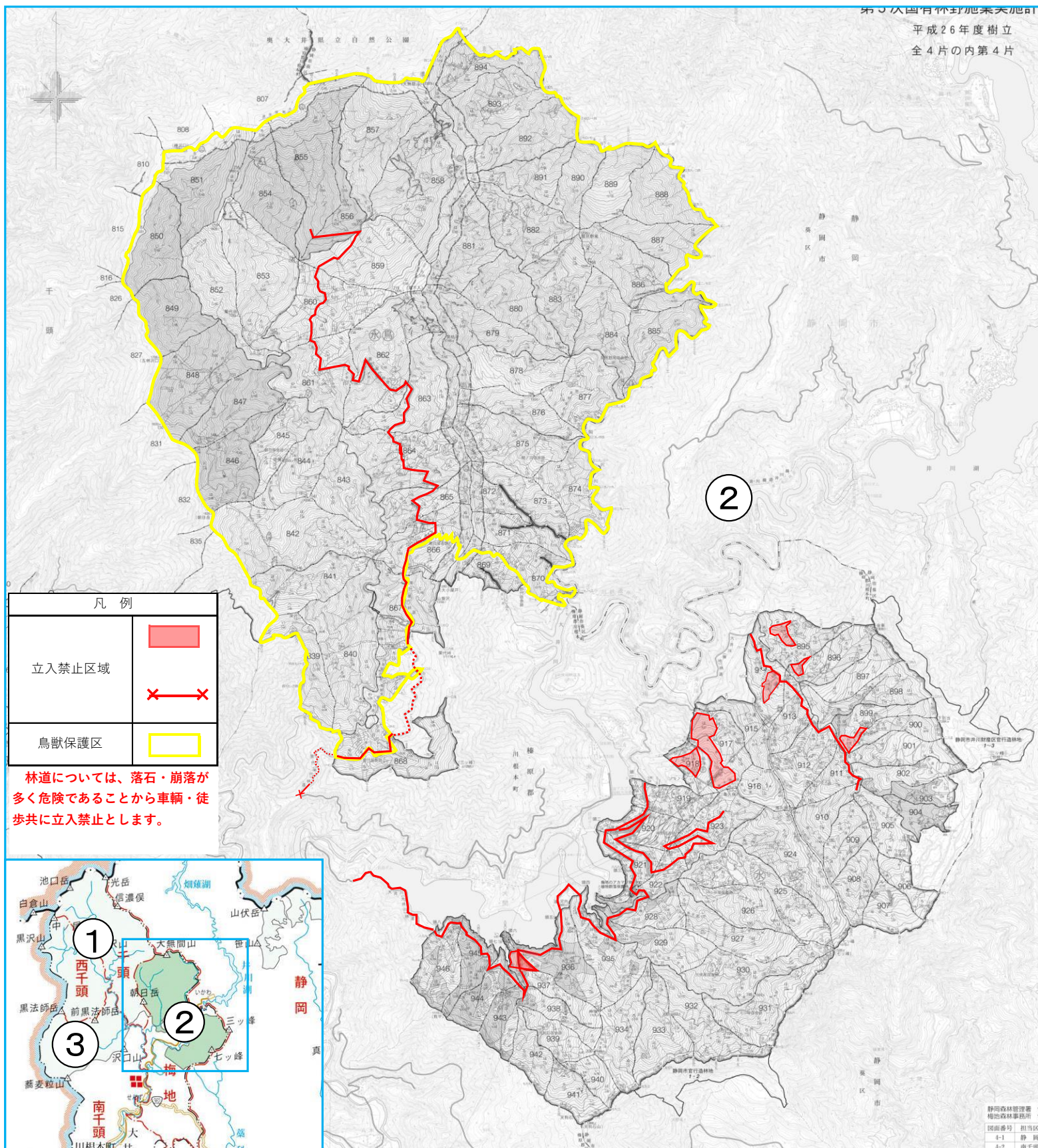
凡	例
1	...
2	...
3	...
4	...
5	...
6	...
7	...
8	...
9	...
0	...

* 詳細は森林事務所へ問い合わせください
千頭森林事務所 TEL 0547-59-3151

令和5年度鳥獣保護区等位置図メッシュ番号:
5338001.300.778.701.702.703.704.711.601.602.603.604
611.612.613

立入禁止区域等位置図(川根本町)

第3次国有林野施策実施計画
平成26年度樹立
全4片の内第4片



凡例	
立入禁止区域	
鳥獣保護区	

林道については、落石・崩落が多く危険であることから車輛・徒歩共に立入禁止とします。

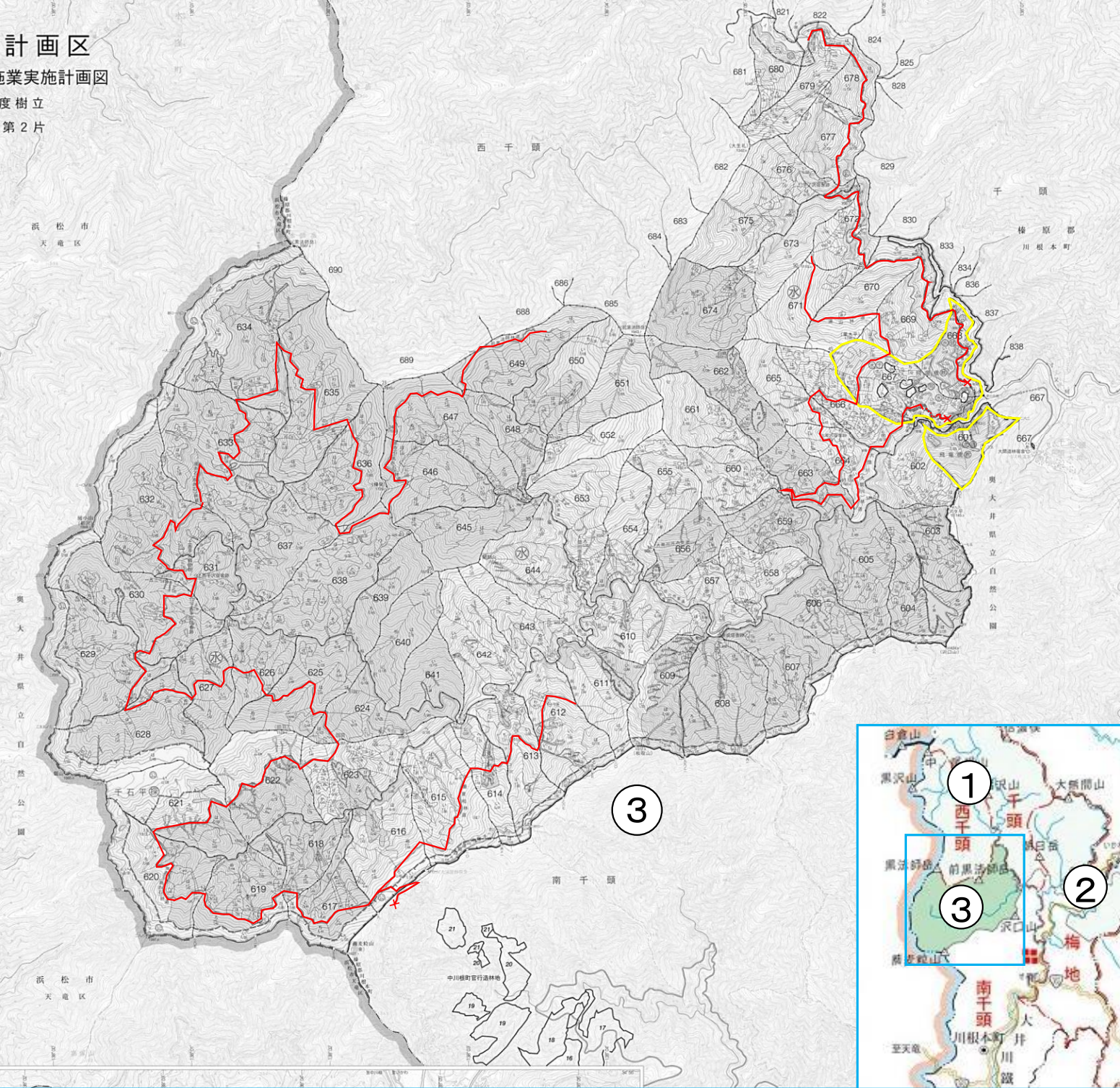
静岡県森林管理課
毎年度森林事務所
図面番号 担当区
4-1 静岡
4-2 南千頭

* 詳細は森林事務所へお問い合わせください
千頭森林事務所 TEL 0547-59-3151

令和5年度鳥獣保護区等位置図メッシュ番号:711.611.612.613.513.514

立入禁止区域等位置図(川根本町)

計画区
 5年度実施計画図
 度樹立
 第2片



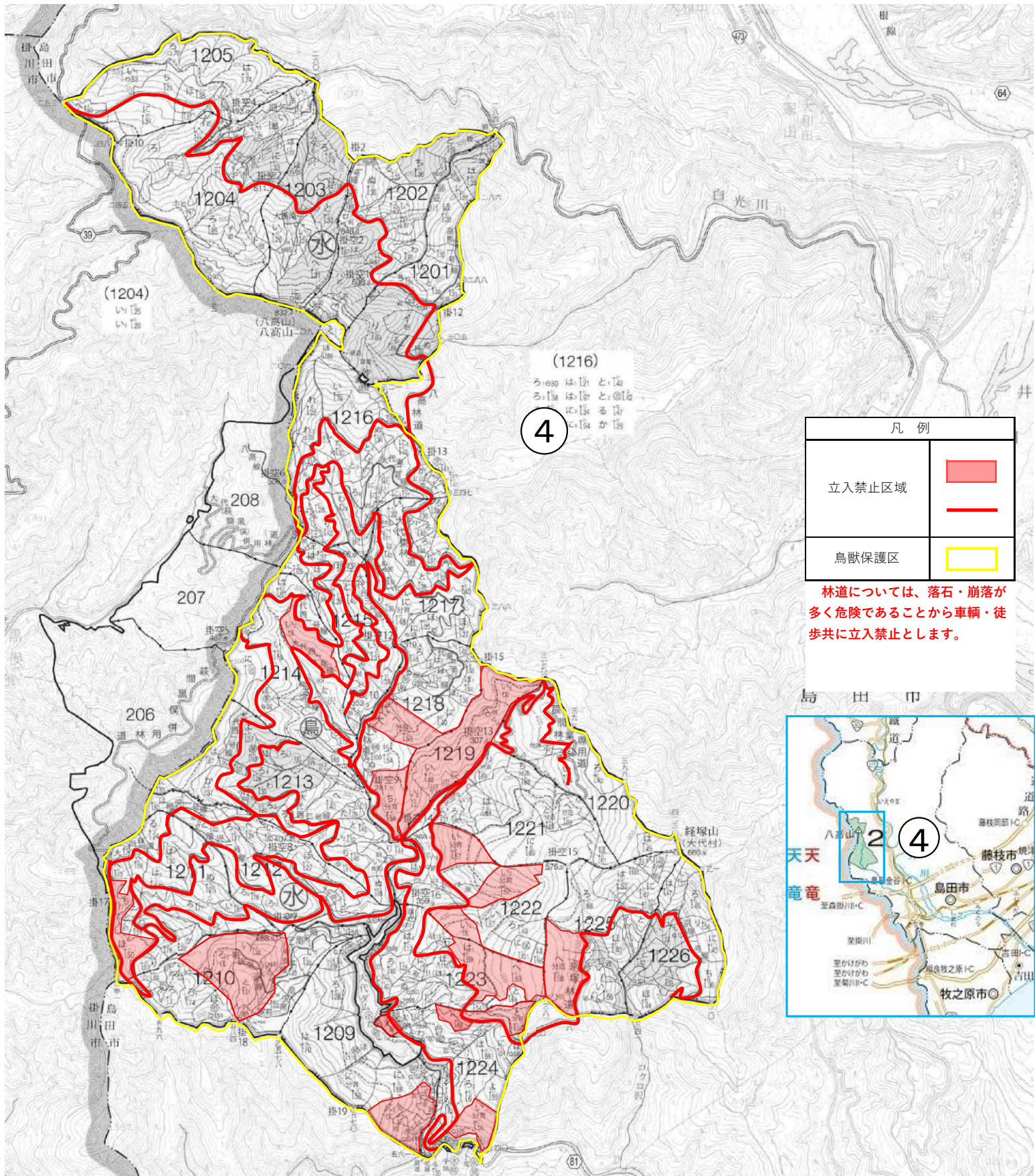
* 詳細は森林事務所へお問い合わせください
 千頭森林事務所 TEL 0547-59-3151

令和5年度鳥獣保護区等位置図メッシュ番号:
 601.503.501.504.602.604

凡例	
立入禁止区域	
鳥獣保護区	

林道については、落石・崩落が多く危険であることから車輛・徒歩共に立入禁止とします。

立入禁止区域等位置図(島田市)



* 詳細は森林事務所へ問い合わせてください
千頭森林事務所 TEL 0547-59-3151

令和5年度鳥獣保護区等位置図メッシュ番号: 201.202.203.204