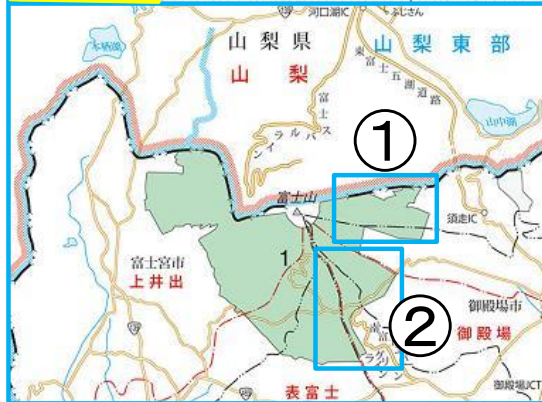
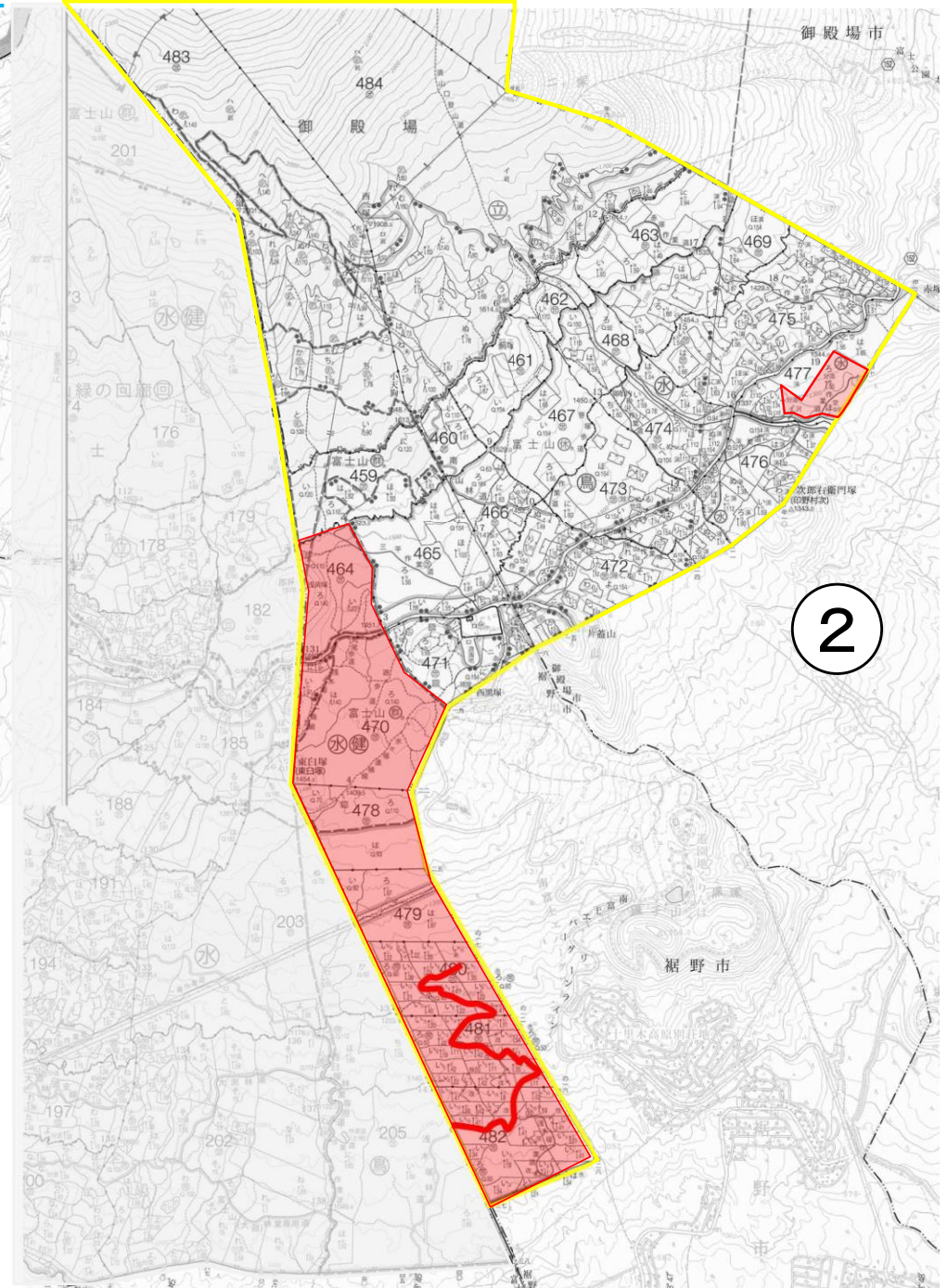
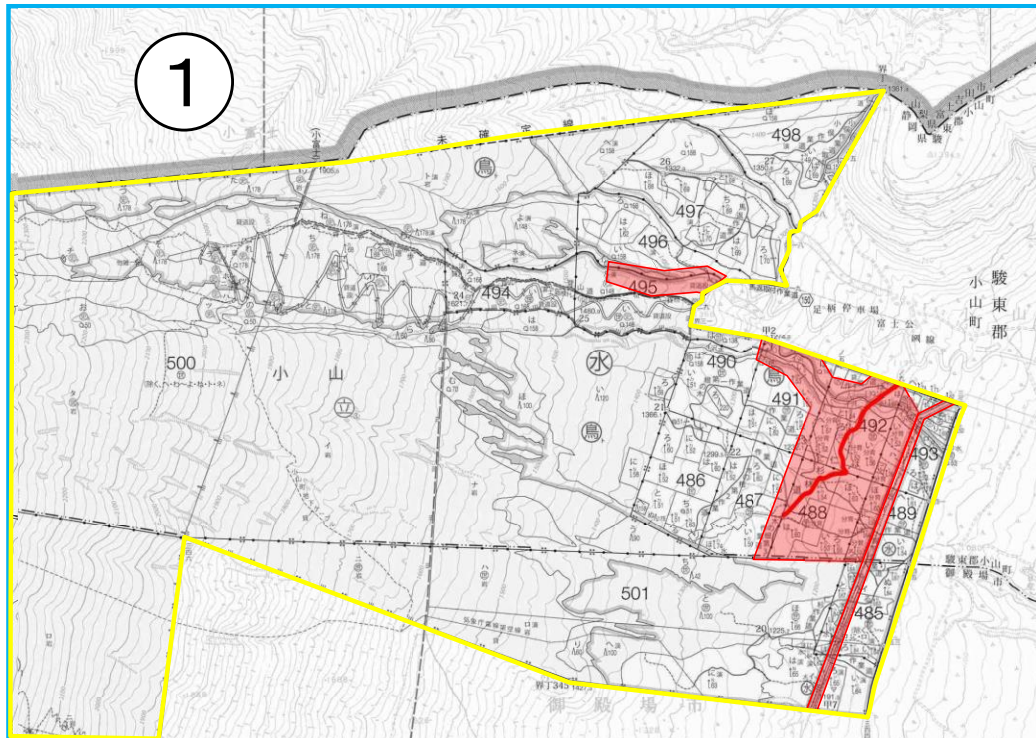


# 立入禁止区域等位置図(裾野市・御殿場市・小山町)

※同区域内にある公共の施設・道路、県市町が管理する登山道・遊歩道は使用及び通行可



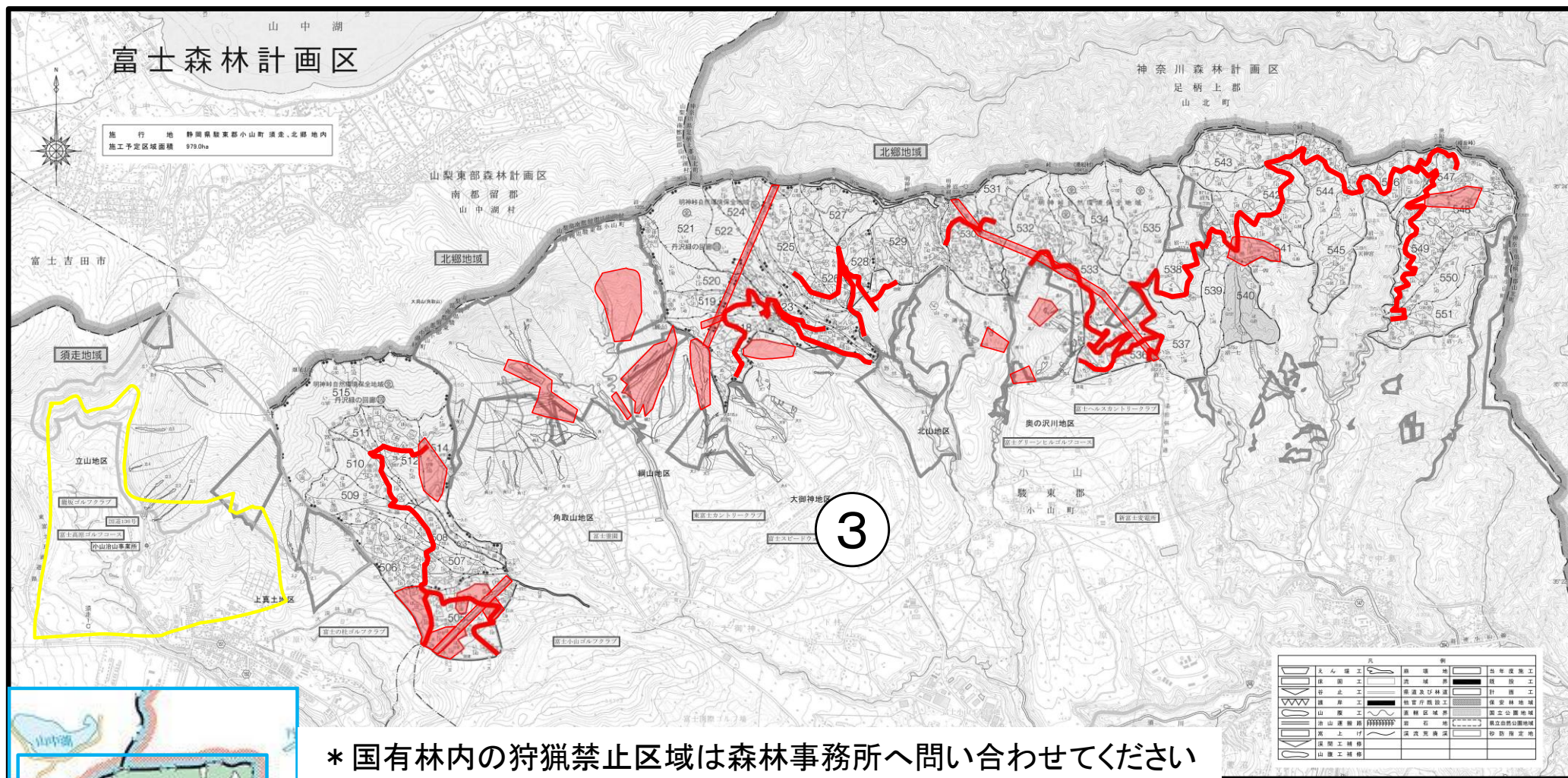
凡 例	
猟銃使用 禁止・注意区域	
鳥獣保護区	

\* 担当: 沼津森林事務所  
TEL 055-963-1414

令和5年度鳥獣保護区等位置図メッシュ番号:  
449.450.761.763



# 立入禁止区域等位置図(小山町)

※国有林外に図示されている箇所は民有地直轄治山工事箇所の立入禁止区域



\* 国有林内の狩猟禁止区域は森林事務所へ問い合わせてください  
 沼津森林事務所 TEL 055-963-1414  
 \* 民有林直轄治山工事狩猟禁止区域は小山治山事業所へ問い合わせ  
 小山治山事業所 TEL 0550-75-5033

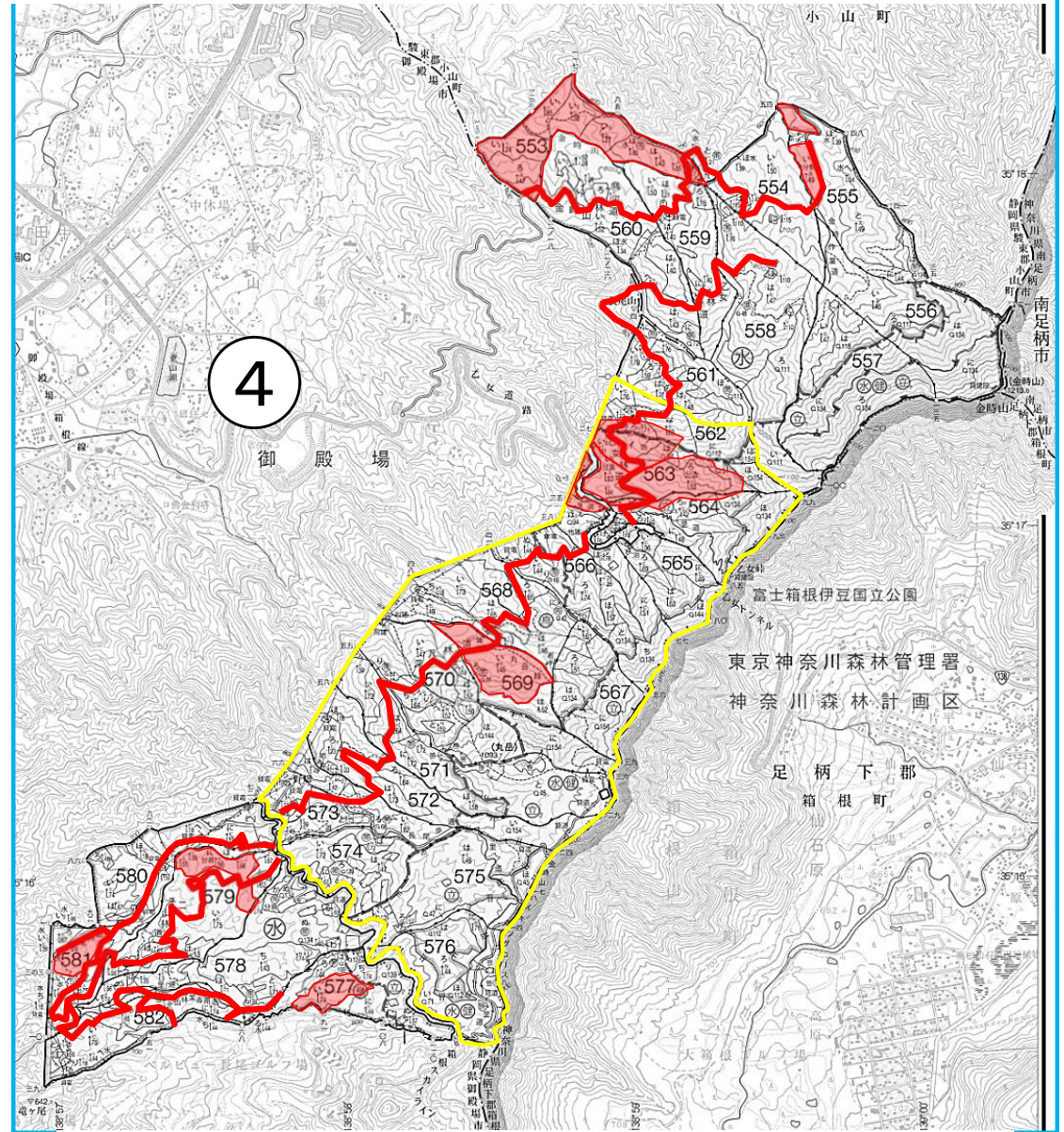
令和5年度鳥獣保護区等位置図メッシュ番号:  
 450.460.459.469.470.479.270.260

凡例	
立入禁止区域	 
鳥獣保護区	

# 立入禁止区域等位置図(御殿場市)



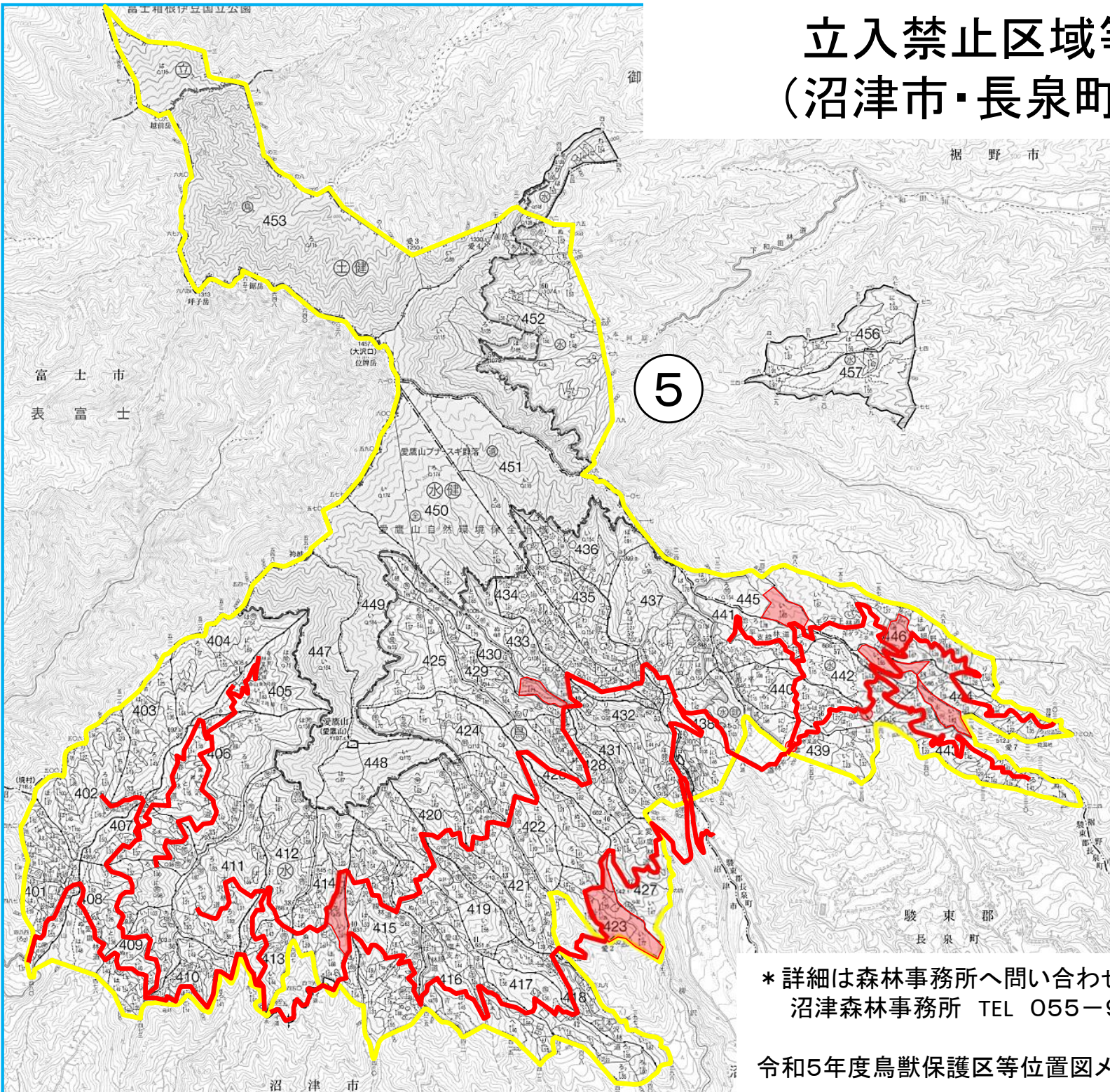
凡 例	
立入禁止区域	
鳥獣保護区	



\* 詳細は森林事務所へ問い合わせてください  
沼津森林事務所 TEL 055-963-1414

令和5年度鳥獣保護区等位置図メッシュ番号:  
450. 459. 469. 772. 774. 240

# 立入禁止区域等位置図 (沼津市・長泉町・裾野市)



凡例	
立入禁止区域	
鳥獣保護区	

\* 詳細は森林事務所へ問い合わせてください  
沼津森林事務所 TEL 055-963-1414

令和5年度鳥獣保護区等位置図メッシュ番号:661.662.663.664