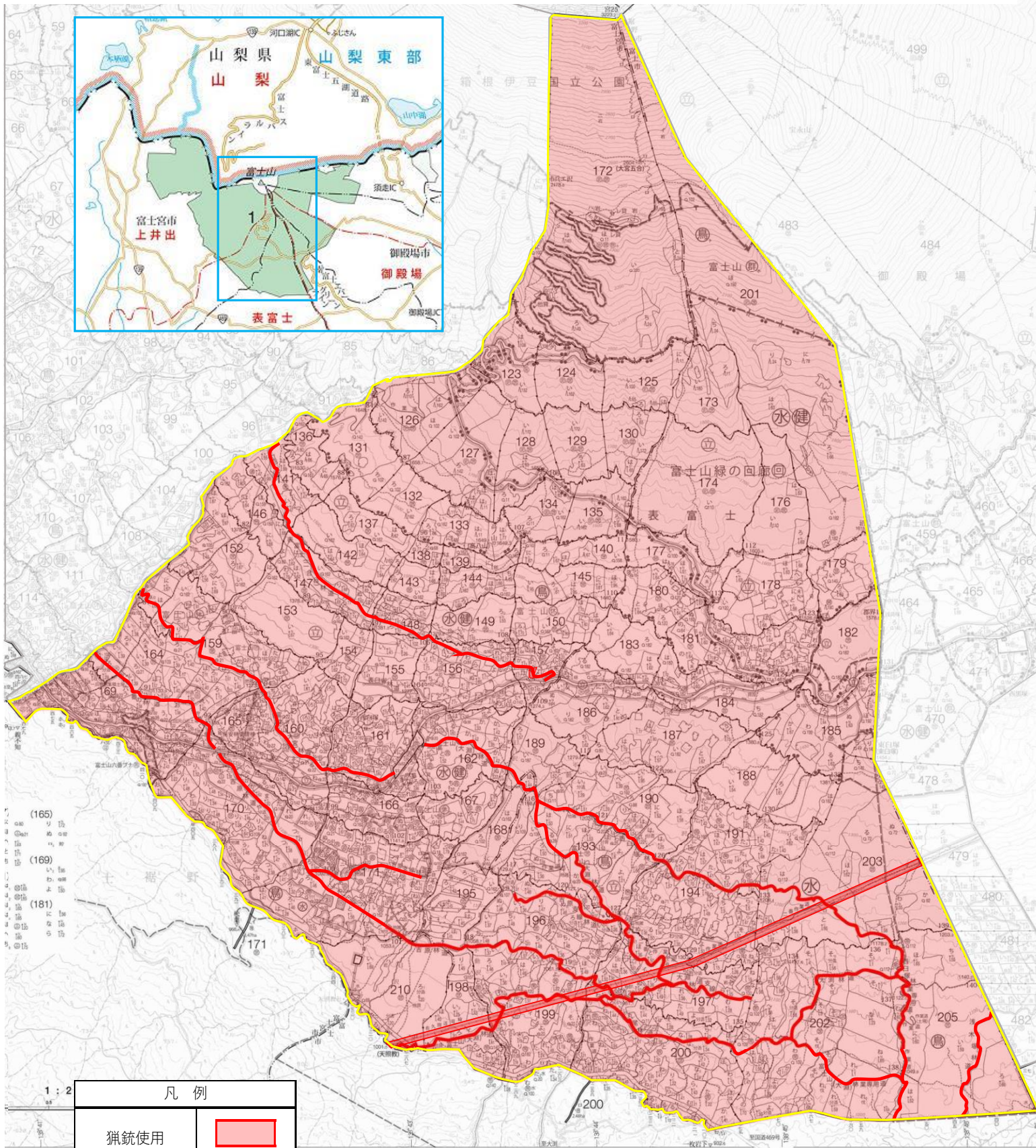


立入禁止区域等位置図(富士宮市・富士市)

※同区域内にある公共の施設・道路、
県市町が管理する登山道・遊歩道は使用及び通行可



凡例	
猟銃使用 禁止・注意区域	
鳥獣保護区	

* 担当: 表富士森林事務所
TEL0544-27-2494

令和5年度鳥獣保護区等位置図メッシュ番号:
439.754.763.752.761