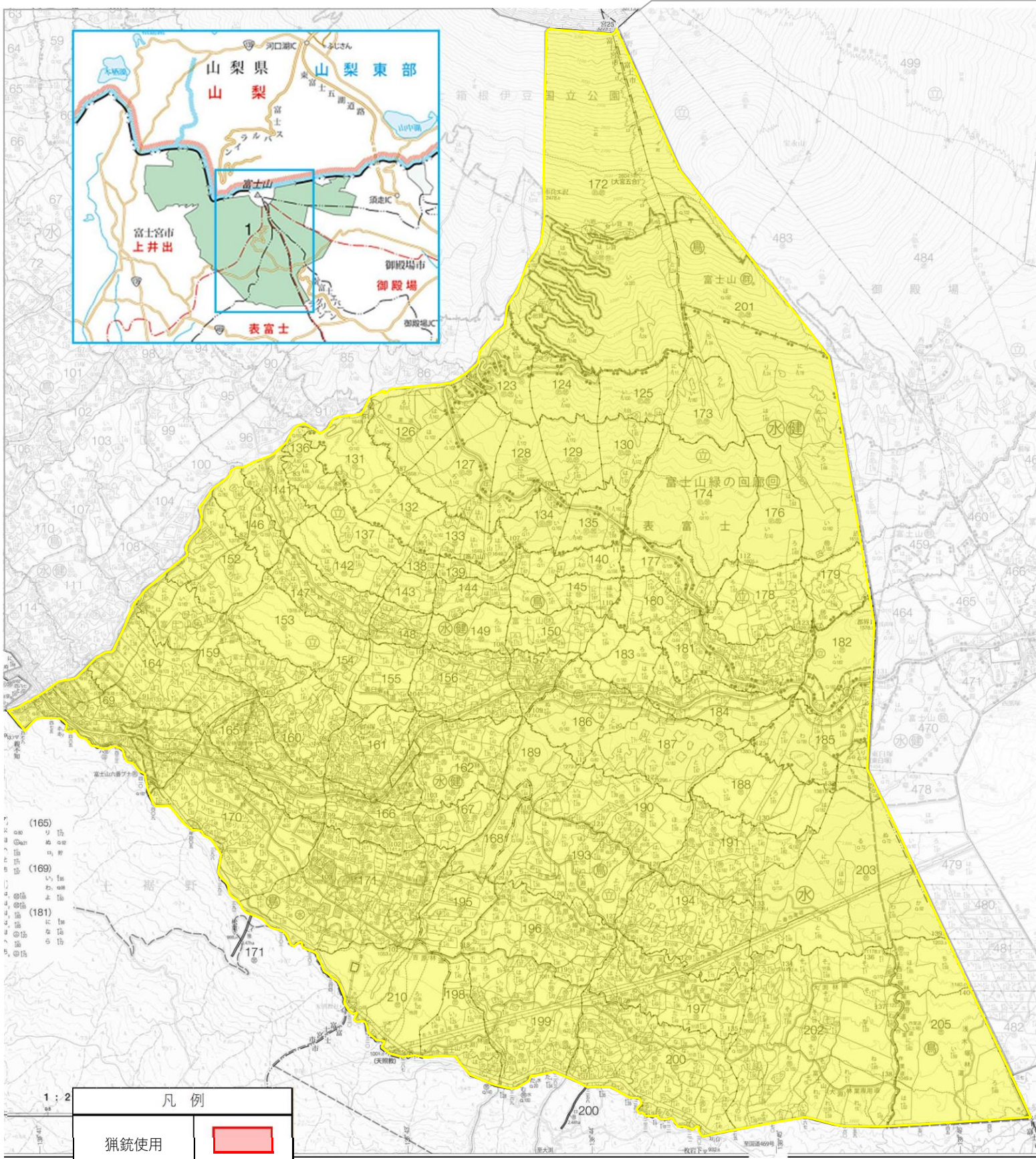


# 一般の狩猟による猟銃等使用 禁止・注意区域等位置図



凡例	
猟銃使用 禁止・注意区域	
鳥獣保護区	

\* 担当: 表富士森林事務所  
TEL0544-27-2494

令和5年度鳥獣保護区等位置図メッシュ番号:  
439.754.763.752.761