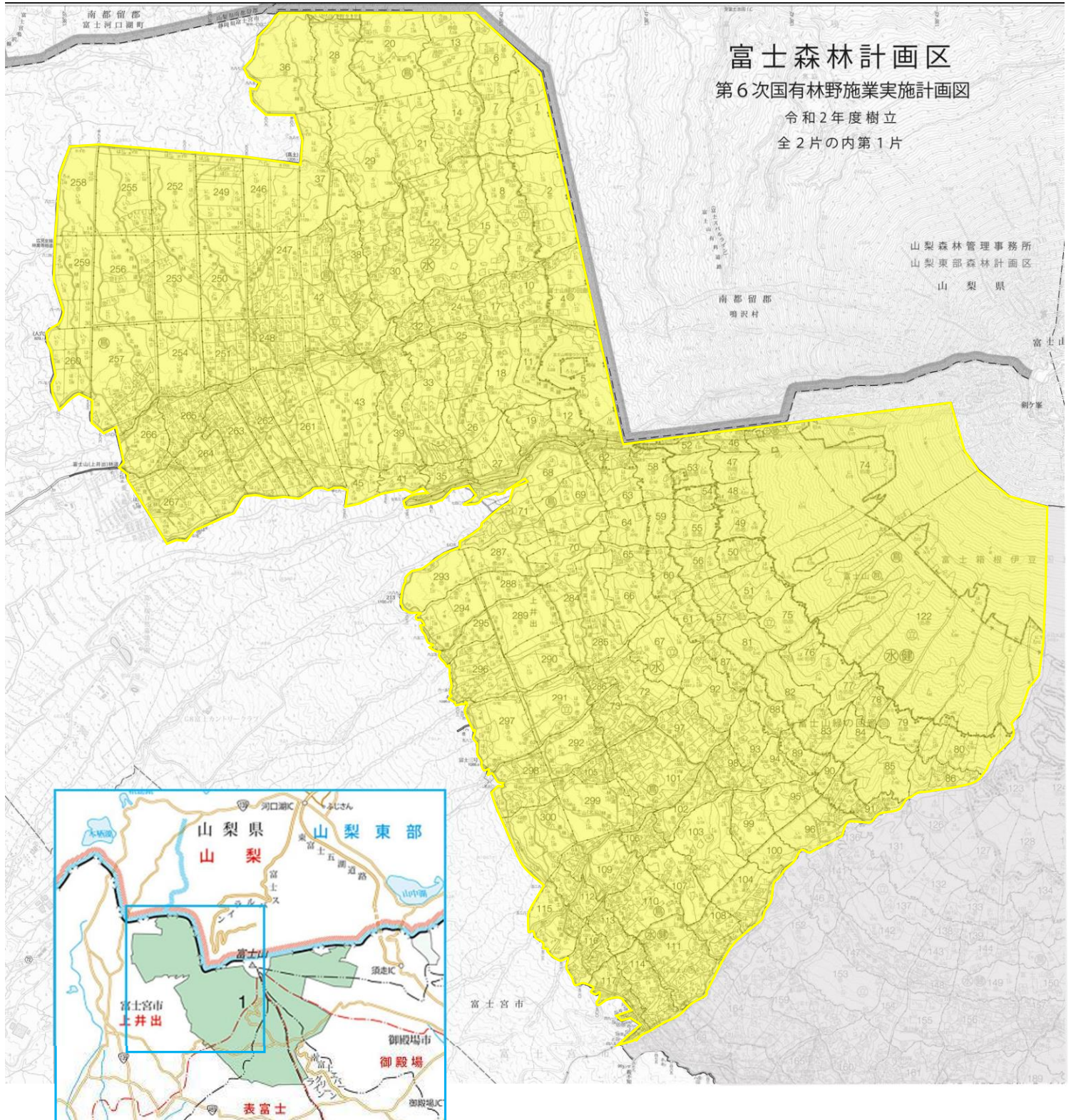

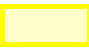


一般の狩猟による猟銃等使用 禁止・注意区域等位置図



凡例	
猟銃使用 禁止・注意区域	
鳥獣保護区	

* 担当: 上井出森林事務所
TEL 0544-27-2494

令和5年度鳥獣保護区等位置図メッシュ番号: 419.440.409.430.439.752.753.754