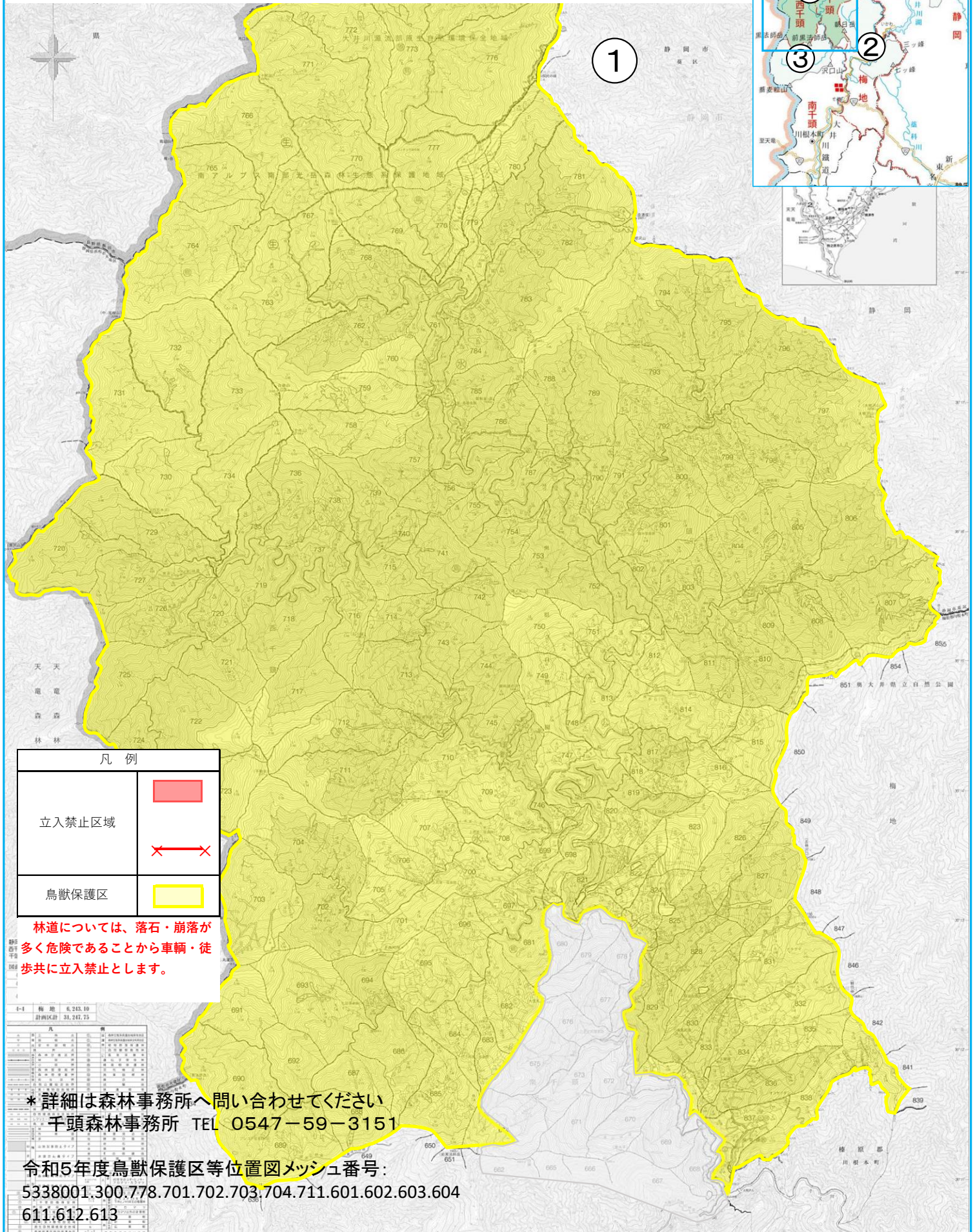
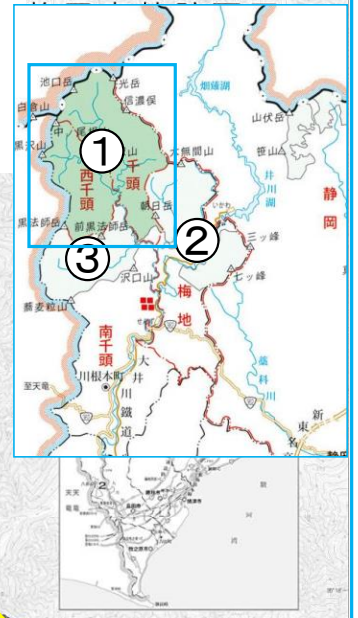


# 一般の狩猟による猟銃等使用 禁止・注意区域等位置図



凡 例	
立入禁止区域	
鳥獣保護区	

林道については、落石・崩落が多く危険であることから車輛・徒歩共に立入禁止とします。

凡	備
1	...
2	...
3	...
4	...
5	...
6	...
7	...
8	...
9	...
10	...
11	...
12	...
13	...
14	...
15	...
16	...
17	...
18	...
19	...
20	...
21	...
22	...
23	...
24	...
25	...
26	...
27	...
28	...
29	...
30	...
31	...
32	...
33	...
34	...
35	...
36	...
37	...
38	...
39	...
40	...
41	...
42	...
43	...
44	...
45	...
46	...
47	...
48	...
49	...
50	...
51	...
52	...
53	...
54	...
55	...
56	...
57	...
58	...
59	...
60	...
61	...
62	...
63	...
64	...
65	...
66	...
67	...
68	...
69	...
70	...
71	...
72	...
73	...
74	...
75	...
76	...
77	...
78	...
79	...
80	...
81	...
82	...
83	...
84	...
85	...
86	...
87	...
88	...
89	...
90	...
91	...
92	...
93	...
94	...
95	...
96	...
97	...
98	...
99	...
100	...

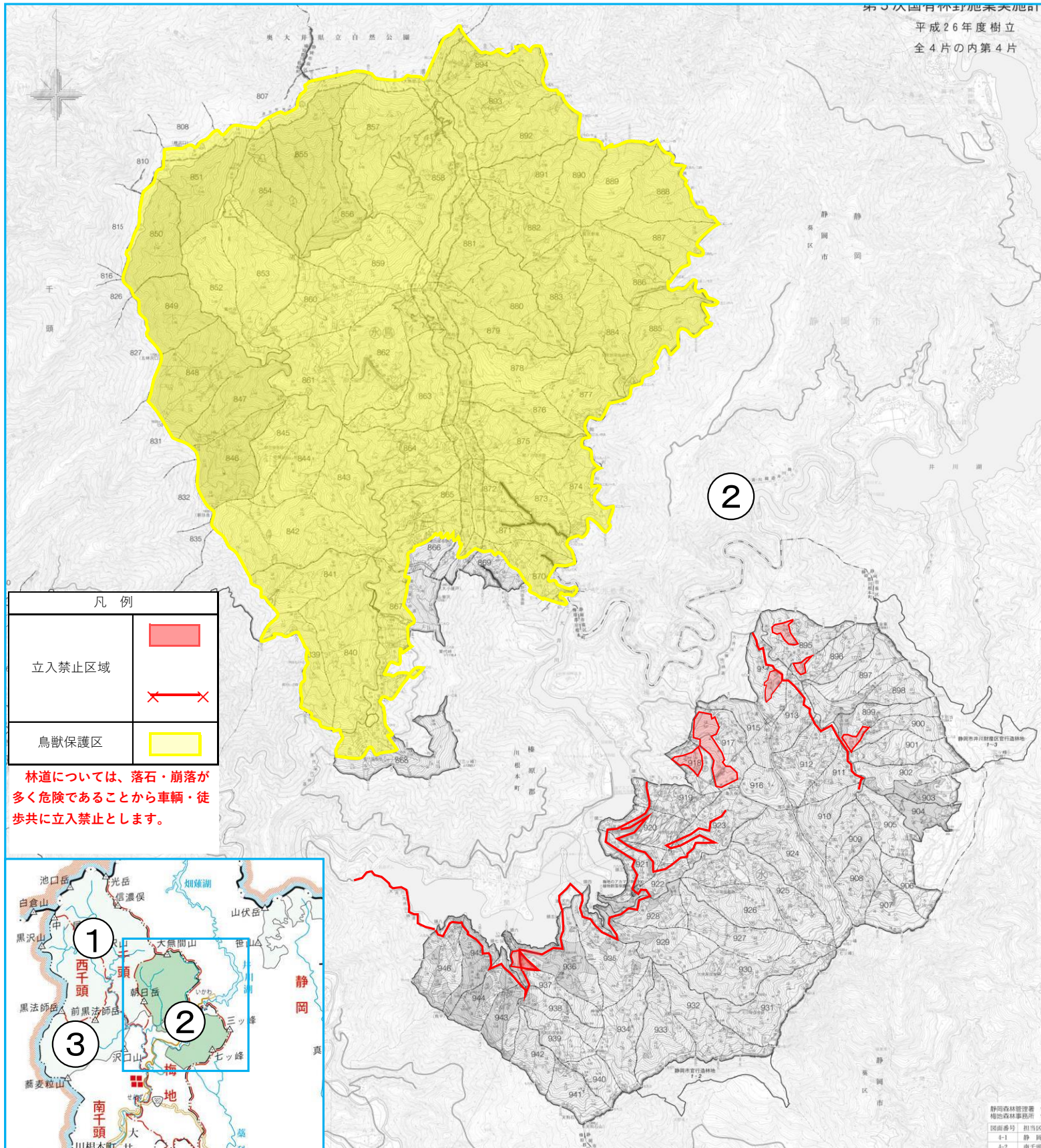
\* 詳細は森林事務所へ問い合わせください  
千頭森林事務所 TEL 0547-59-3151




令和5年度鳥獣保護区等位置図メッシュ番号:  
5338001.300.778.701.702.703.704.711.601.602.603.604  
611.612.613



# 一般の狩猟による猟銃等使用 禁止・注意区域等位置図

第3次国有林野施策実施計画  
平成26年度樹立  
全4片の内第4片



凡 例	
立入禁止区域	
	
鳥獣保護区	

林道については、落石・崩落が多く危険であることから車輛・徒歩共に立入禁止とします。

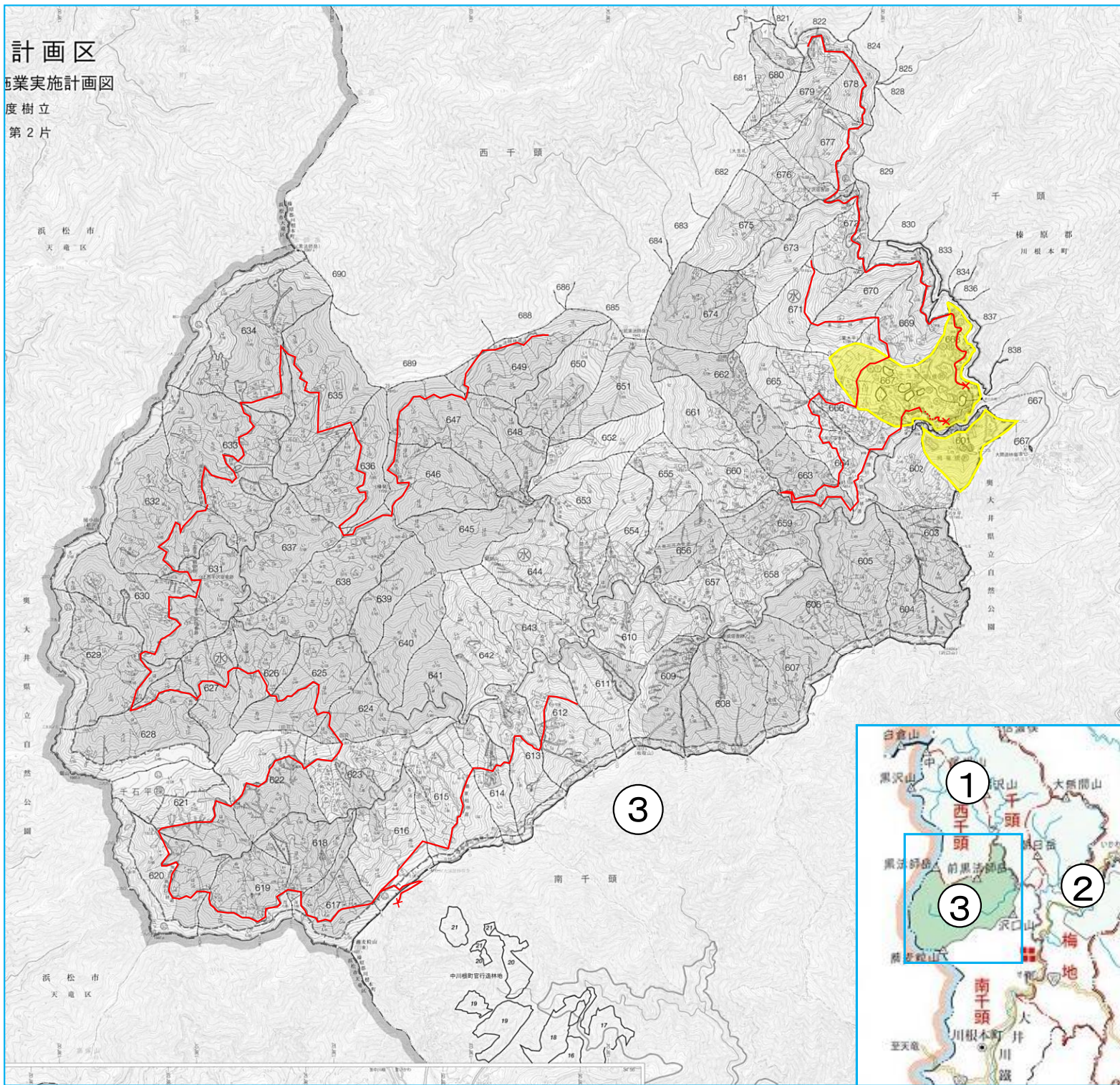
静岡森林管理署  
毎年度森林事務計画  
図面番号 担当区  
4-1 静岡  
4-2 南千頭

\* 詳細は森林事務所へお問い合わせください  
千頭森林事務所 TEL 0547-59-3151

令和5年度鳥獣保護区等位置図メッシュ番号: 711.611.612.613.513.514



# 一般の狩猟による猟銃等使用 禁止・注意区域等位置図



\* 詳細は森林事務所へお問い合わせください  
千頭森林事務所 TEL 0547-59-3151

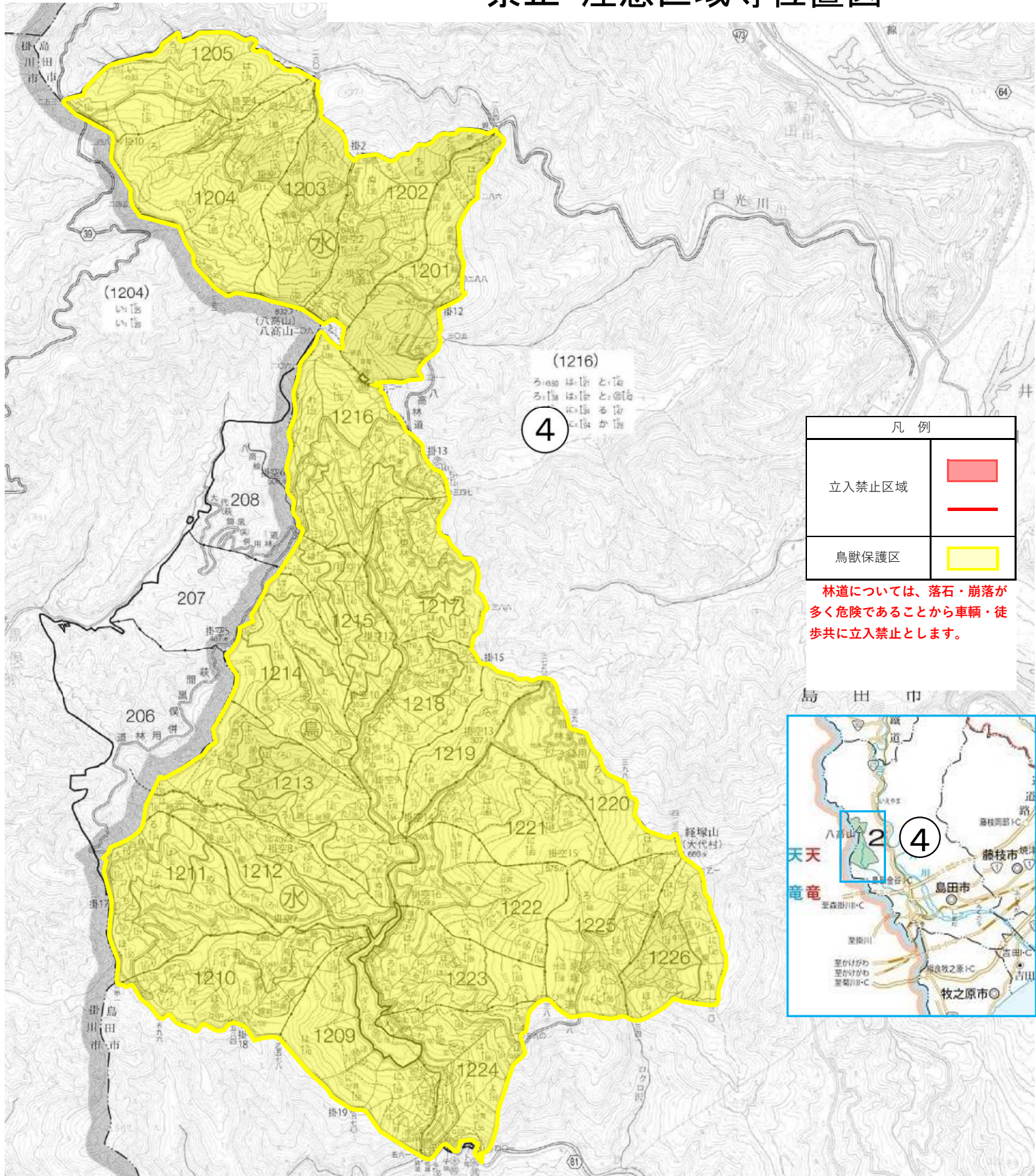
令和5年度鳥獣保護区等位置図メッシュ番号:  
601.503.501.504.602.604

凡例	
立入禁止区域	
鳥獣保護区	

林道については、落石・崩落が多く危険であることから車輛・徒歩共に立入禁止とします。



# 一般の狩猟による猟銃等使用 禁止・注意区域等位置図



\* 詳細は森林事務所へ問い合わせてください  
千頭森林事務所 TEL 0547-59-3151

令和5年度鳥獣保護区等位置図メッシュ番号: 201.202.203.204