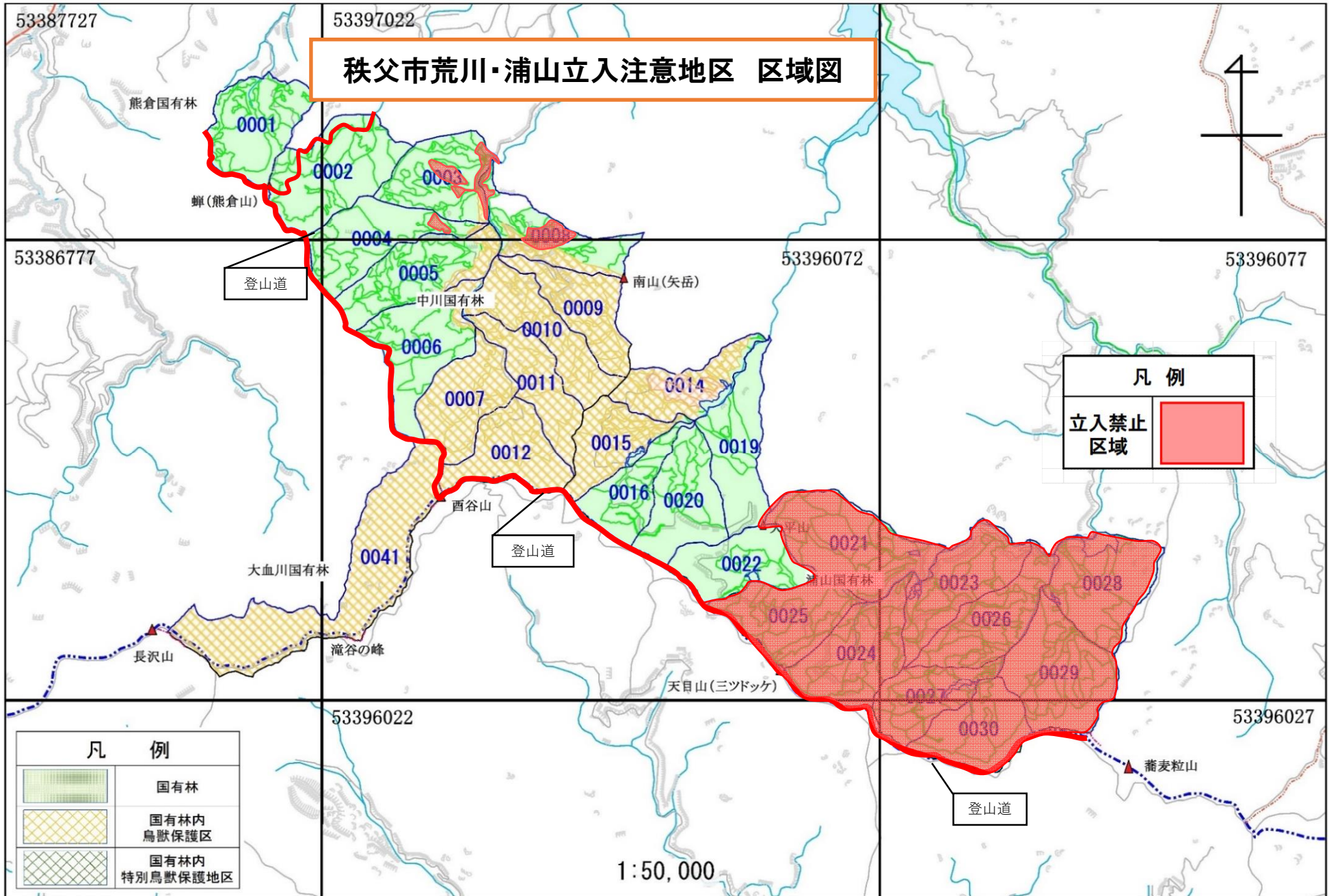


秩父市荒川・浦山立入注意地区 区域図



凡 例	
立入禁止 区域	

凡 例	
	国有林
	国有林内 鳥獣保護区
	国有林内 特別鳥獣保護地区

1:50,000

53387727

53397022

53386777

53396072

53396077

53396022

53396027

熊倉国有林

蟬(熊倉山)

登山道

中川国有林

南山(矢岳)

登山道

大血川国有林

西谷山

長沢山

滝谷の峰

天目山(三ツドッケ)

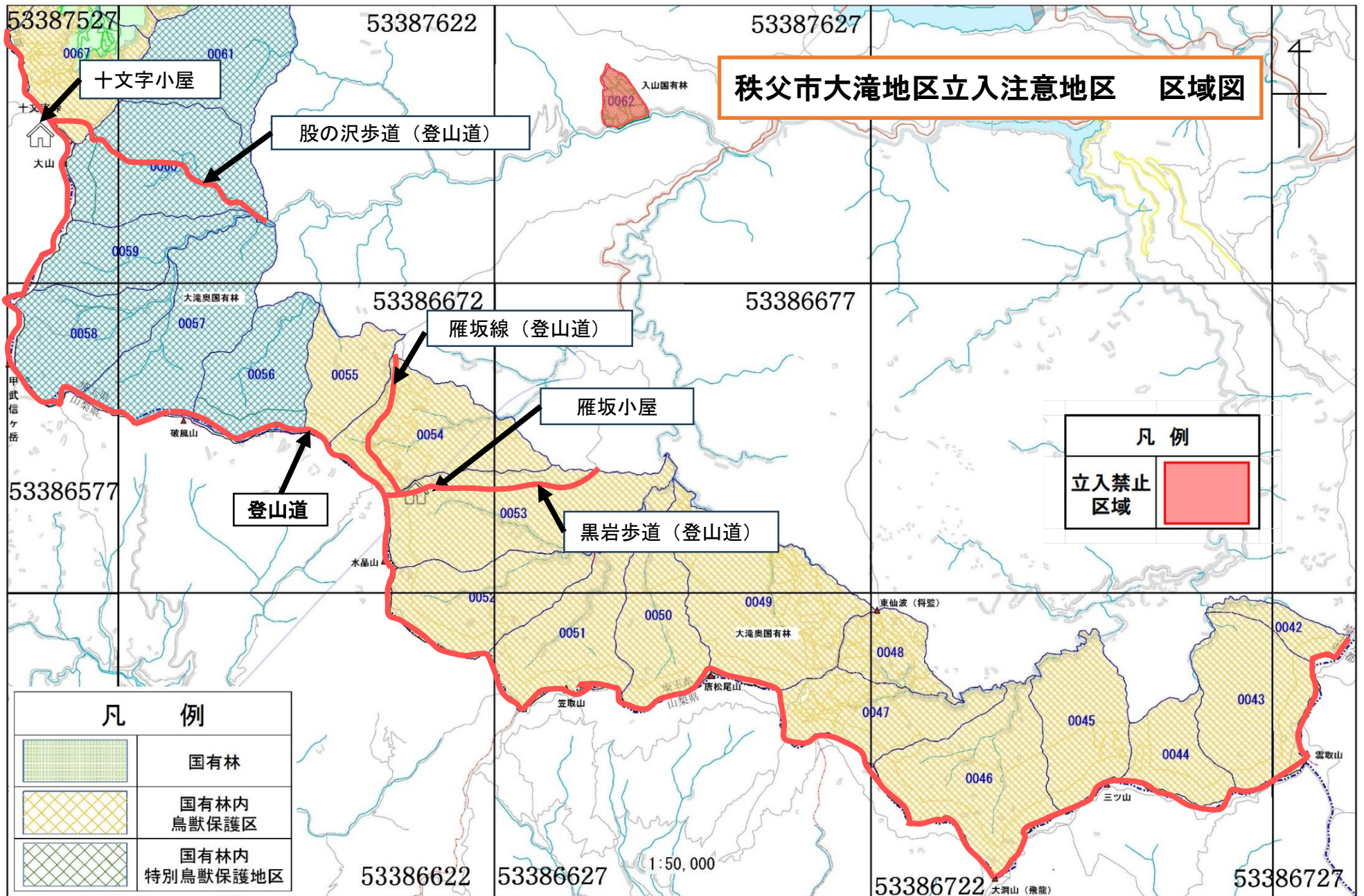
登山道

蕎麦粒山

登山道

登山道

登山道



秩父市大滝地区立入注意地区 区域図

凡例
立入禁止区域

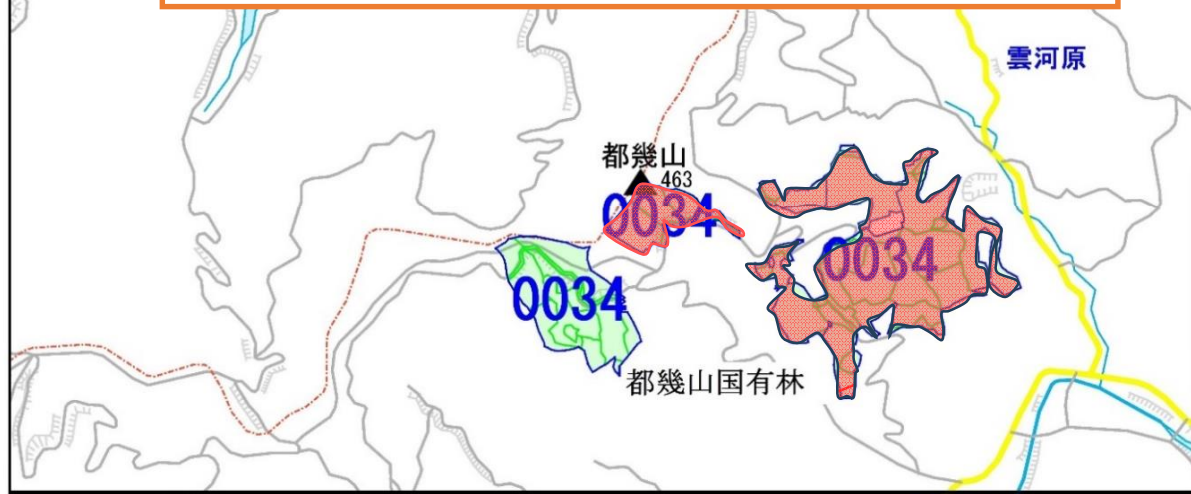
凡例

	国有林
	国有林内鳥獣保護区
	国有林内特別鳥獣保護地区

1:50,000

54390127

ときがわ町西平都幾山地区立入注意地区 区域図



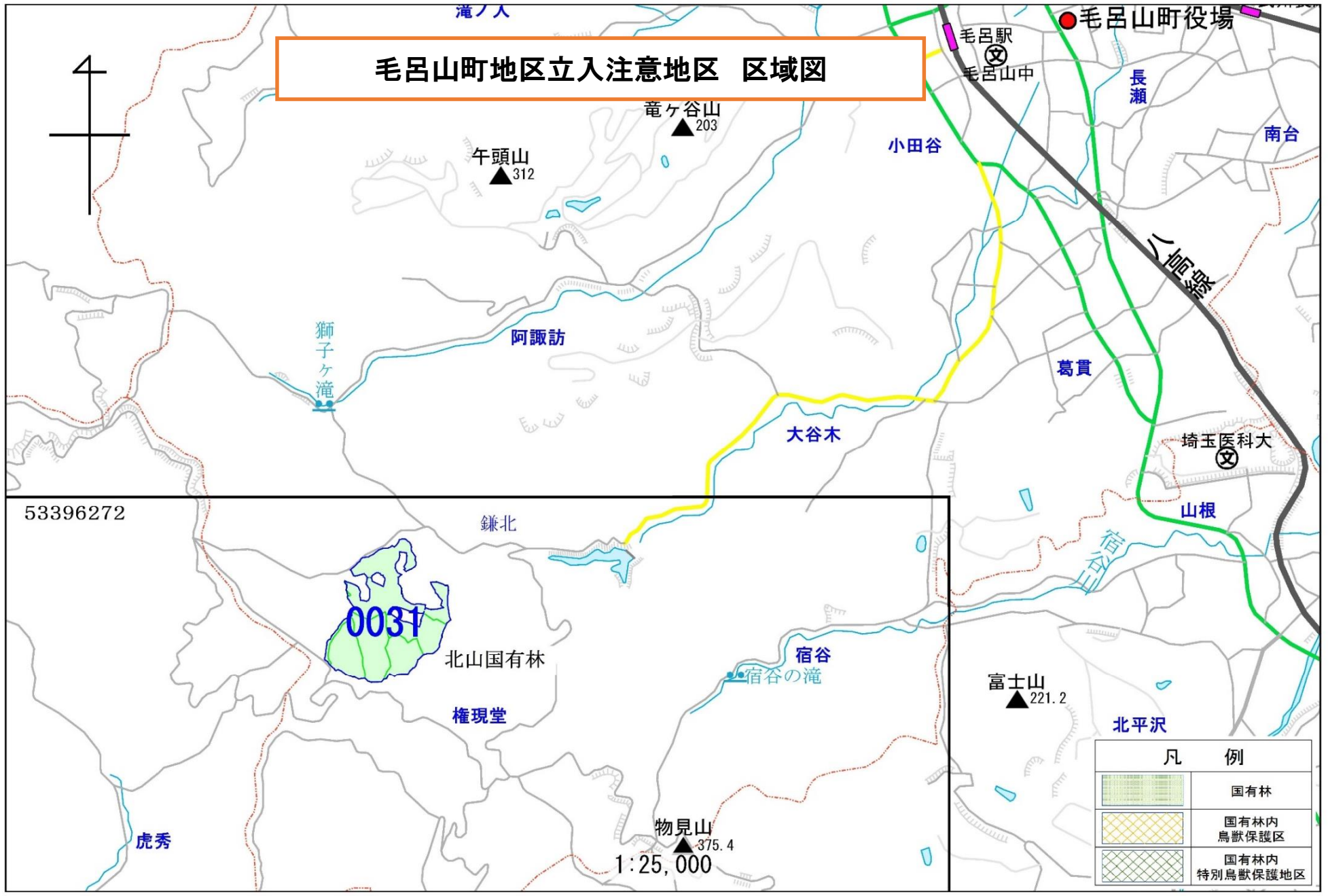
53397177



凡 例	
立入禁止 区域	

凡 例	
	国有林
	国有林内 鳥獣保護区
	国有林内 特別鳥獣保護地区

毛呂山町地区立入注意地区 区域図



53396272

0031

1:25,000

凡 例	
	国有林
	国有林内 鳥獣保護区
	国有林内 特別鳥獣保護地区