

## 令和2年度 分収育林公売物件案内

(関東森林管理局 下越森林管理署管内)

## ● 森林現況

◆ 物件所在地：新潟県新発田市上三光 大平国有林61い3林小班◆ 面積：2.4144ha

◆ 数量 (平成30年7月調査)

樹種	本数 (本)	材積 (m <sup>3</sup> )	平均胸高直径 (cm)	平均樹高 (m)	備考
スギ	1,034	1,044.41	38	23	
ヒノキ	1	0.67	32	18	
その他	21	0.85			

(1) 本数、材積については、主要樹種を目安として表示しておりますが、  
入札に当たっては、公売公告の数量を参照して下さい。

(2) 再調査等によっては本数、材積に変更が生じる場合があります。

◆位置図 (1/20, 000)

◆詳細図 (1/5, 000)

◆現況写真

## ● 入札に関するお問い合わせ

◆ 下越森林管理署 総務グループ 総括事務管理官

TEL：0254-22-4146 または 050-3160-5990

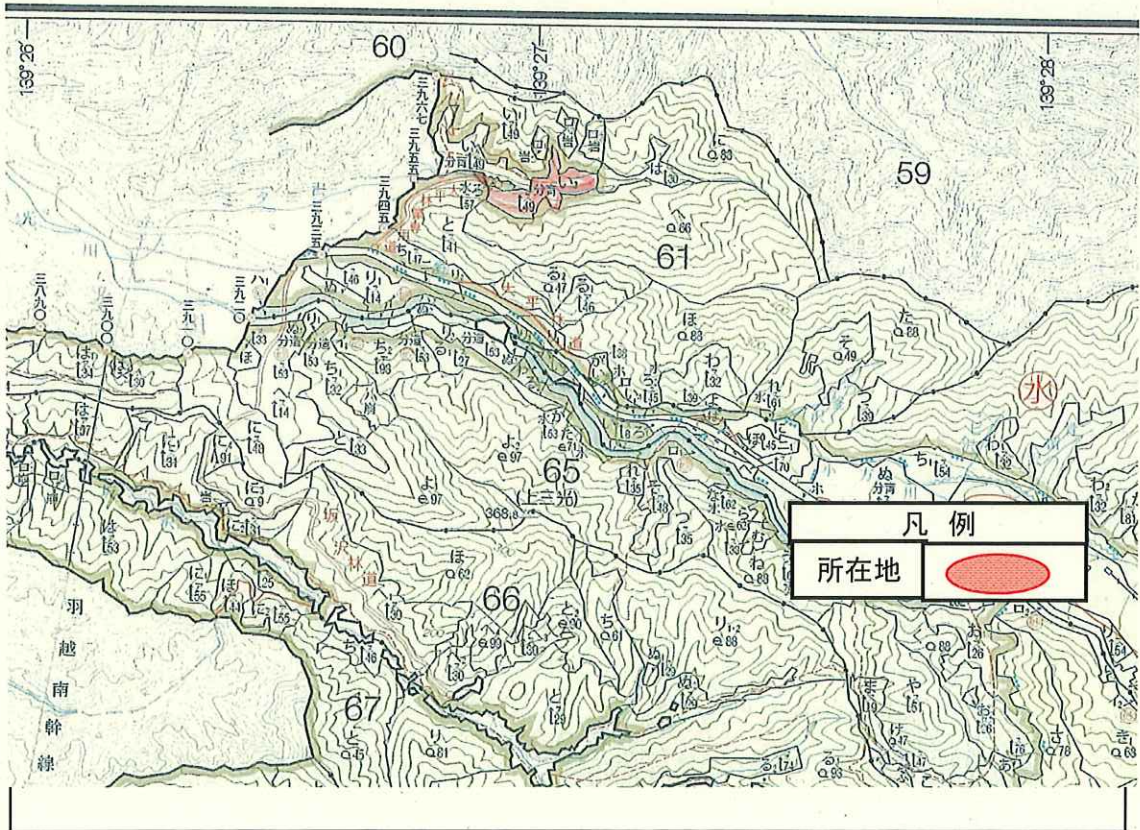
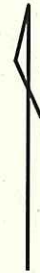
住所：〒957-0052 新潟県新発田市大手町4丁目4-15

令和2年度 分収育林主伐箇所位置図

契約番号: 040829065

所在地: 新潟県新発田市上三光字大平 大平国有林61い3林小班  
(旧 新潟県新発田市上三光字大平 大平国有林61い林小班)

面積: 2.4144ha

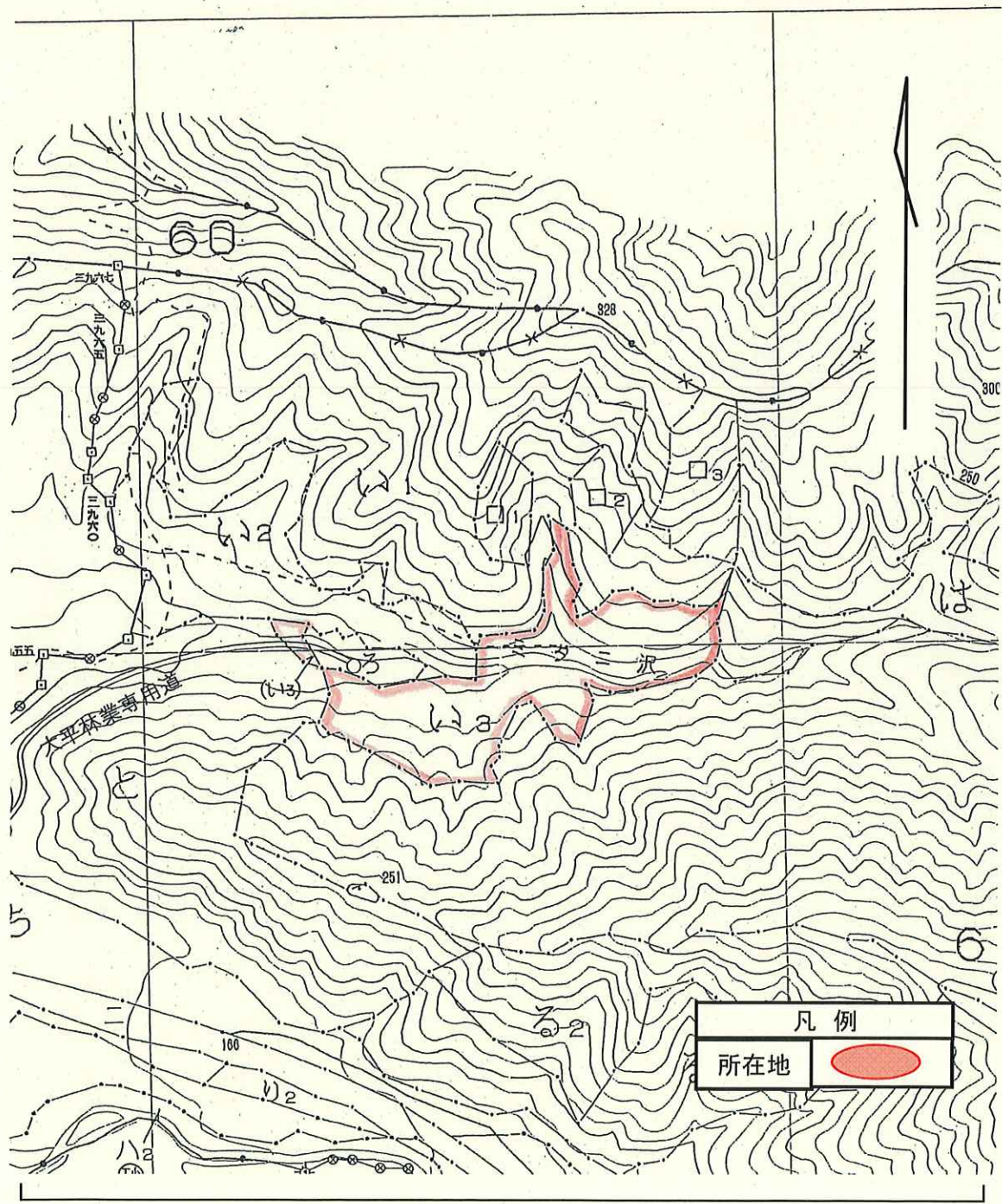


令和2年度 分収育林主伐箇所位置図

契約番号: 040829065

所在地: 新潟県新発田市上三光字大平 大平国有林61い3林小班  
 (旧 新潟県新発田市上三光字大平 大平国有林61い林小班)

面積: 2.4144ha



# 分収育林契約箇所生育状況

契約番号: 040829065

所在地: 新潟県新発田市上三光字大平 大平国有林61林班い3小班  
(旧 新潟県新発田市上三光字大平 大平国有林61林班い小班)



分収育林標識



スギの林況(林地地下段)

# 分収育林契約箇所生育状況

契約番号: 040829065

所在地: 新潟県新発田市上三光字大平 大平国有林61林班い3小班  
(旧 新潟県新発田市上三光字大平 大平国有林61林班い小班)



スギの林況(林地中段)



スギ林況(林地上段)

# 分収育林契約箇所生育状況

契約番号: 040829065

所在地: 新潟県新発田市上三光字大平 大平国有林61林班い3小班  
(旧 新潟県新発田市上三光字大平 大平国有林61林班い小班)



スギ分収木の生育状況