

令和2年度 分収育林公売物件案内

(関東森林管理局 伊豆森林管理署管内)

● 森林現況

◆ 物件所在地：静岡県伊豆市筏場 筏場国有林205い林小班◆ 面積：5.1189ha

◆ 数量（令和元年6月調査）

樹種	本数 (本)	材積 (m ³)	平均胸高直径 (cm)	平均樹高 (m)	備考
スギ	2,417	3,186.13	42	24	
ヒノキ	607	702.44	38	22	
その他	140	54.78			

(1) 本数、材積については、主要樹種を目安として表示しておりますが、
入札に当たっては、公売公告の数量を参照して下さい。

(2) 再調査等によっては本数、材積に変更が生じる場合があります。

◆位置図（1/20,000）

◆詳細図（1/5,000）

◆現況写真

● 入札に関するお問い合わせ

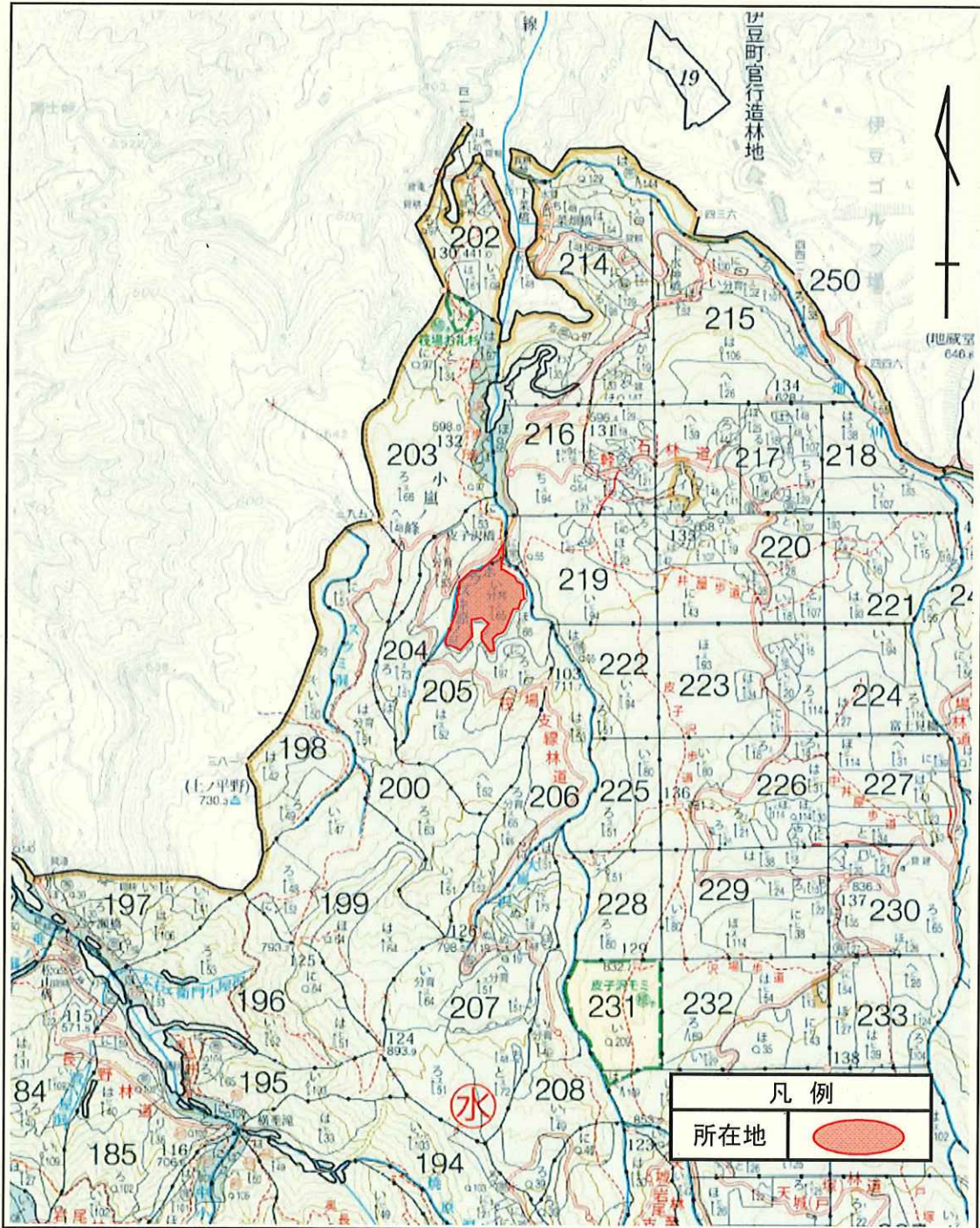
◆ 伊豆森林管理署 総務グループ 総括事務管理官
TEL：0558-74-2522 または 050-3160-6020
住所：〒410-2401 静岡県伊豆市牧之郷546-5

令和2年度 分収育林主伐箇所位置図

契約番号: 010910047

所在地: 静岡県伊豆市筏場 筏場国有林205い林小班
(旧 静岡県田方郡中伊豆町筏場 筏場国有林205い林小班)

面積: 5.1189ha

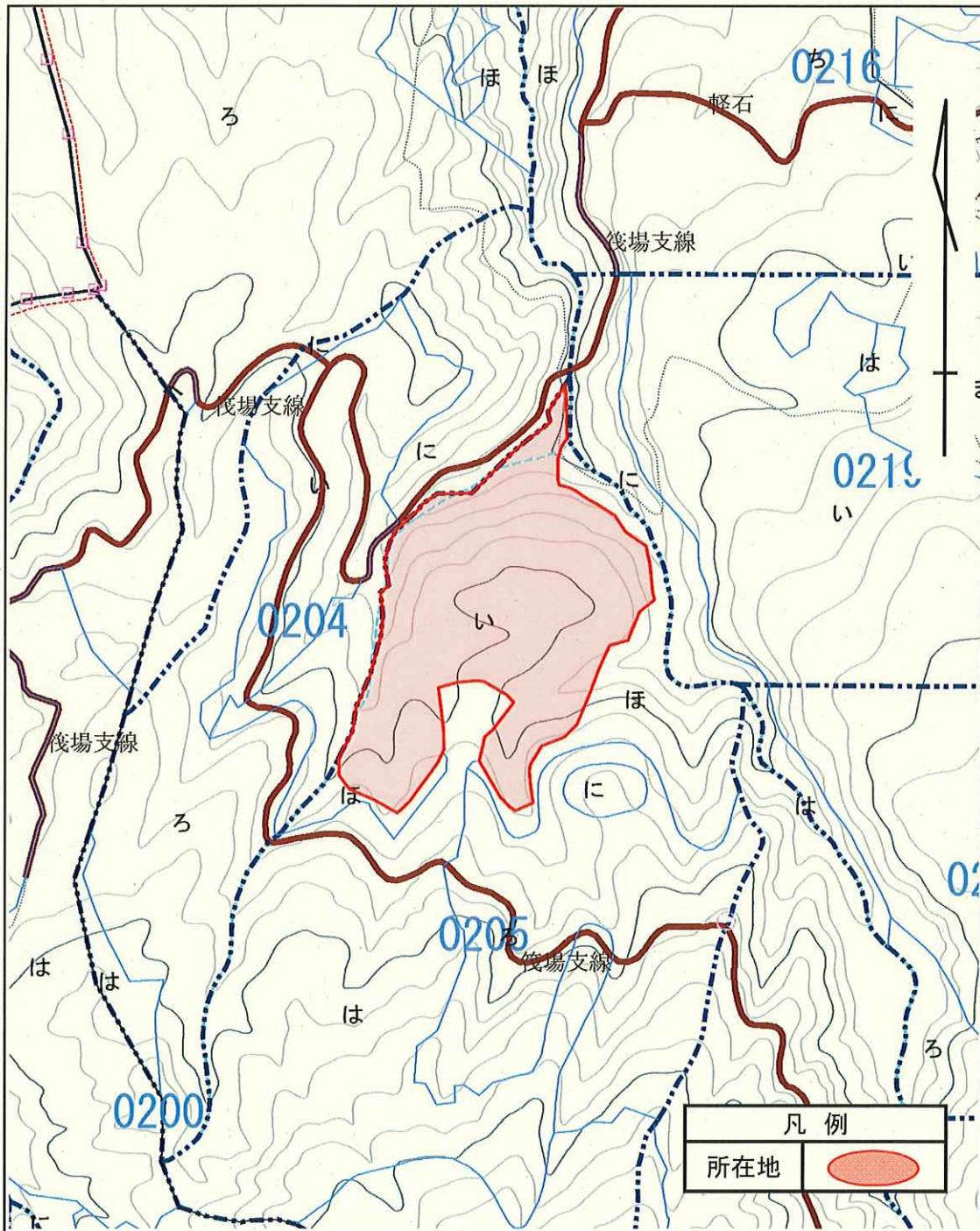


令和2年度 分収育林主伐箇所位置図

契約番号: 010910047

所在地: 静岡県伊豆市筏場 筏場国有林205い林小班
(旧 静岡県田方郡中伊豆町筏場 筏場国有林205い林小班)

面積: 5.1189ha



分収育林契約箇所生育状況

No.1

契約番号: 010910047

所在地: 静岡県伊豆市筏場 筏場国有林205い林小班

(旧 静岡県田方郡中伊豆町筏場 筏場国有林205い林小班)

「みどりの日」制定記念・ 筏場国有林分収育林契約分収林

分収林区域図

終点
担当区界
大岩
筏場
林道
206
205
中伊豆町

凡 例	
分収林区域	
道路	
河川・沢	
調査番号	
林班界	
現在地	

契約番号 第010910047号
 契約年月日 平成元年11月28日
 所在地 静岡県伊豆市筏場
 筏場 国有林 205 林班い 小班
 面積 5,118.9 ヘクタール
 樹種 スギ・ヒノキ
 樹木共有者の氏名及び持分割合
 関東森林管理局長が保管する分収育林
 台帳に記載のとおり

森林管理局所在地
 群馬県前橋市岩神町4丁目16番25号
 関東森林管理局
 (連絡先 関東森林管理局 ☎ 0120-884073)

分収育林標識



スギの林況(林地下段)

分収育林契約箇所生育状況

No.2

契約番号: 010910047

所在地: 静岡県伊豆市筏場 筏場国有林205い林小班

(旧 静岡県田方郡中伊豆町筏場 筏場国有林205い林小班)



スギの林況(林地中段)



スギの林況(林地上段)

分収育林契約箇所生育状況

No.3

契約番号: 010910047

所在地: 静岡県伊豆市筏場 筏場国有林205い林小班

(旧 静岡県田方郡中伊豆町筏場 筏場国有林205い林小班)



スギ分収木の生育状況



ヒノキの林況(林地下段)

分収育林契約箇所生育状況

No.4

契約番号: 010910047

所在地: 静岡県伊豆市筏場 筏場国有林205い林小班

(旧 静岡県田方郡中伊豆町筏場 筏場国有林205い林小班)



ヒノキの林況(林地中段)



ヒノキの林況(林地上段)

分収育林契約箇所生育状況

No.5

契約番号: 010910047

所在地: 静岡県伊豆市筏場 筏場国有林205い林小班

(旧 静岡県田方郡中伊豆町筏場 筏場国有林205い林小班)



ヒノキ分収木の生育状況

