

令和2年度 分収育林公売物件案内

(関東森林管理局 塩那森林管理署管内)

● 森林現況

- ◆ 物件所在地：栃木県那須郡那須町大字簗沢 中倉国有林39そ3林小班
- ◆ 面積：8.7688ha
- ◆ 数量（令和元年5月調査）

樹種	本数 (本)	材積 (m ³)	平均胸高直径 (cm)	平均樹高 (m)	備考
スギ	5,564	2,932.87	26	19	
ヒノキ	3,106	703.30	20	16	
アカマツ	42	19.72	32	19	
その他	1,421	39.22			

- (1) 本数、材積については、主要樹種を目安として表示しておりますが、入札に当たっては、公売公告の数量を参照して下さい。
- (2) 再調査等によっては本数、材積に変更が生じる場合があります。

◆位置図（1／20，000）

◆詳細図（1／5，000）

◆現況写真

● 入札に関するお問い合わせ

- ◆ 塩那森林管理署 総務グループ 総括事務管理官
TEL：0287-28-3125
住所：〒324-0022 栃木県大田原市宇田川 1787-15

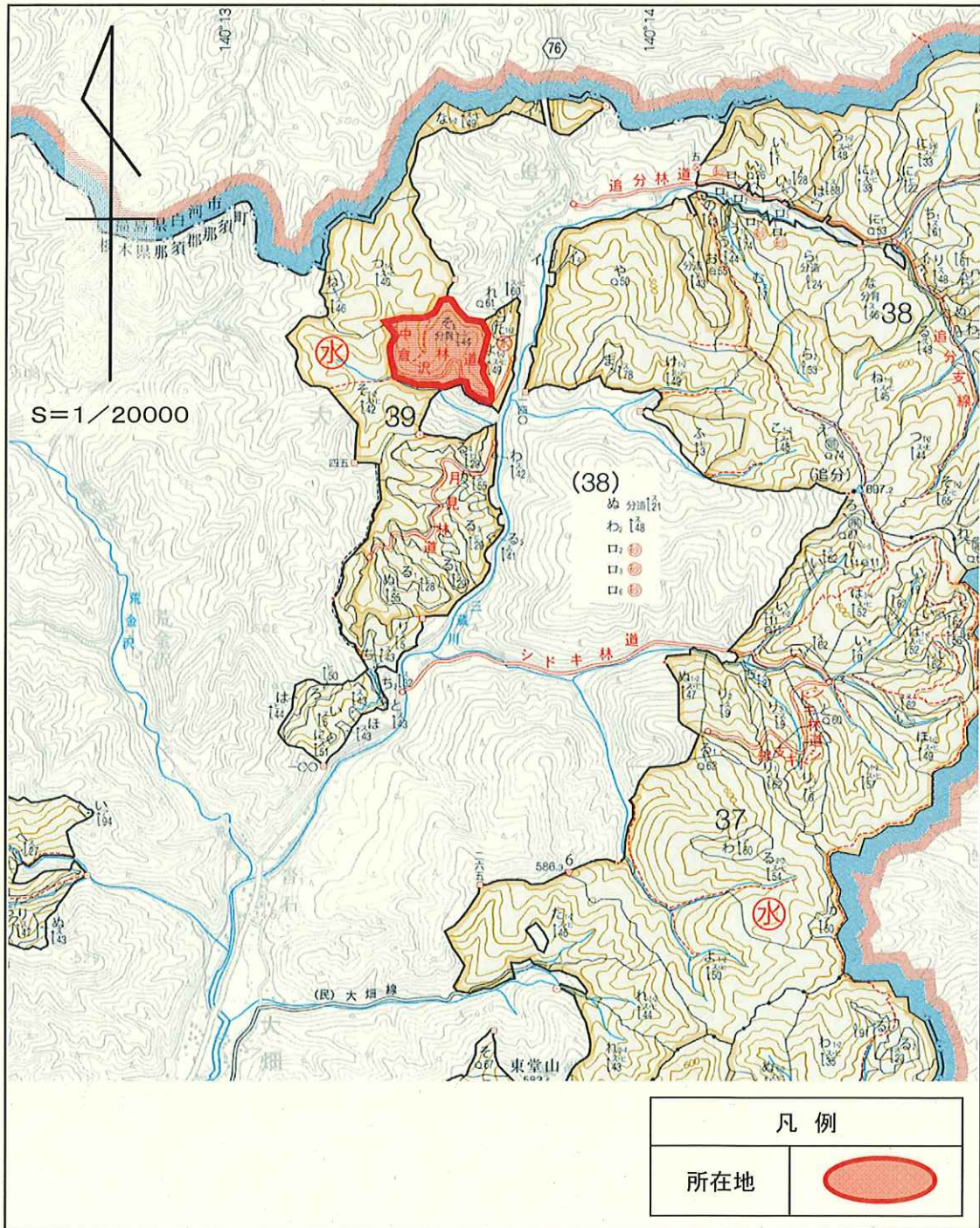
令和2年度 分収育林主伐箇所位置図

契約番号 : 060816022、070816022

所在地 : 栃木県那須郡那須町大字蓑沢字中倉国有林39号3林小班

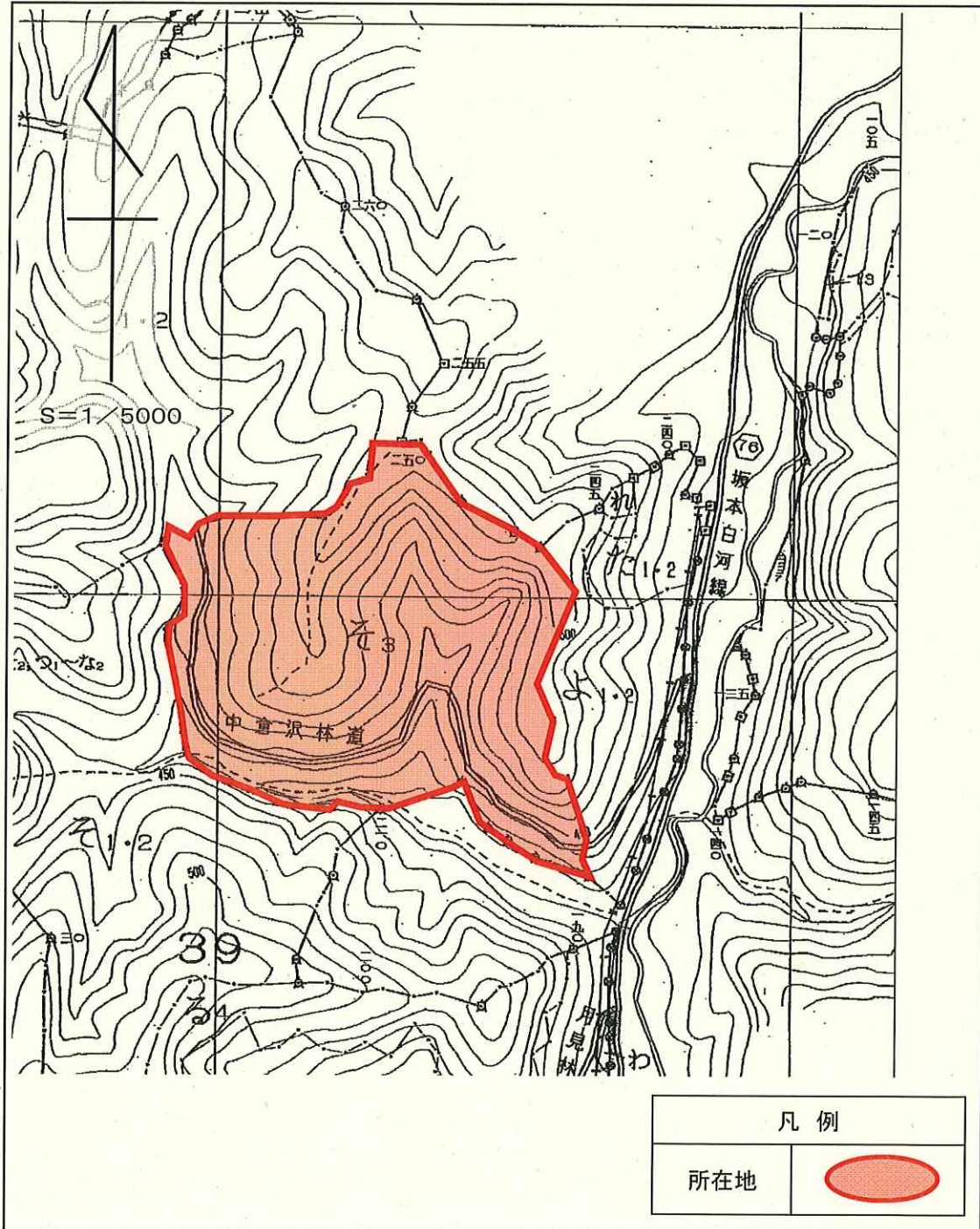
(旧 : 栃木県那須郡那須町大字蓑沢字中倉国有林39号2林小班)

面積 : 8.7688 ha



令和2年度 分収育林主伐箇所区域図

契約番号 : 060816022、070816022
所在地 : 栃木県那須郡那須町大字蓑沢字中倉国有林39ㄗ3林小班
(旧 : 栃木県那須郡那須町大字蓑沢字中倉国有林39ㄗ2林小班)
面積 : 8.7688 ha



分収育林契約箇所生育状況

No.1

契約番号 : 060816022、070816022

所在地 : 栃木県那須郡那須町大字蓑沢字中倉国有林39そ3林小班

(旧 : 栃木県那須郡那須町大字蓑沢字中倉国有林39そ2林小班)



分収育林標識



スギの林況(林地地下段)

分収育林契約箇所生育状況

No.2

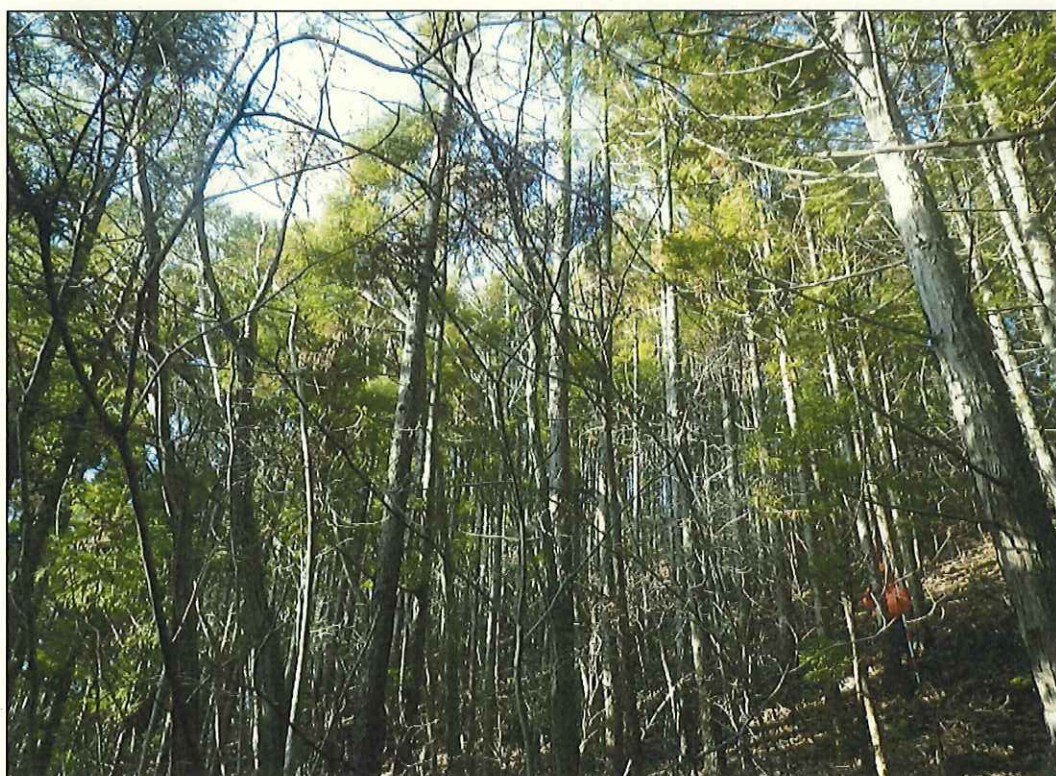
契約番号：060816022、070816022

所在地：栃木県那須郡那須町大字蓑沢字中倉国有林39そ3林小班

(旧：栃木県那須郡那須町大字蓑沢字中倉国有林39そ2林小班)



スギの林況(林地中段)



スギの林況(林地上段)

分収育林契約箇所生育状況

No.3

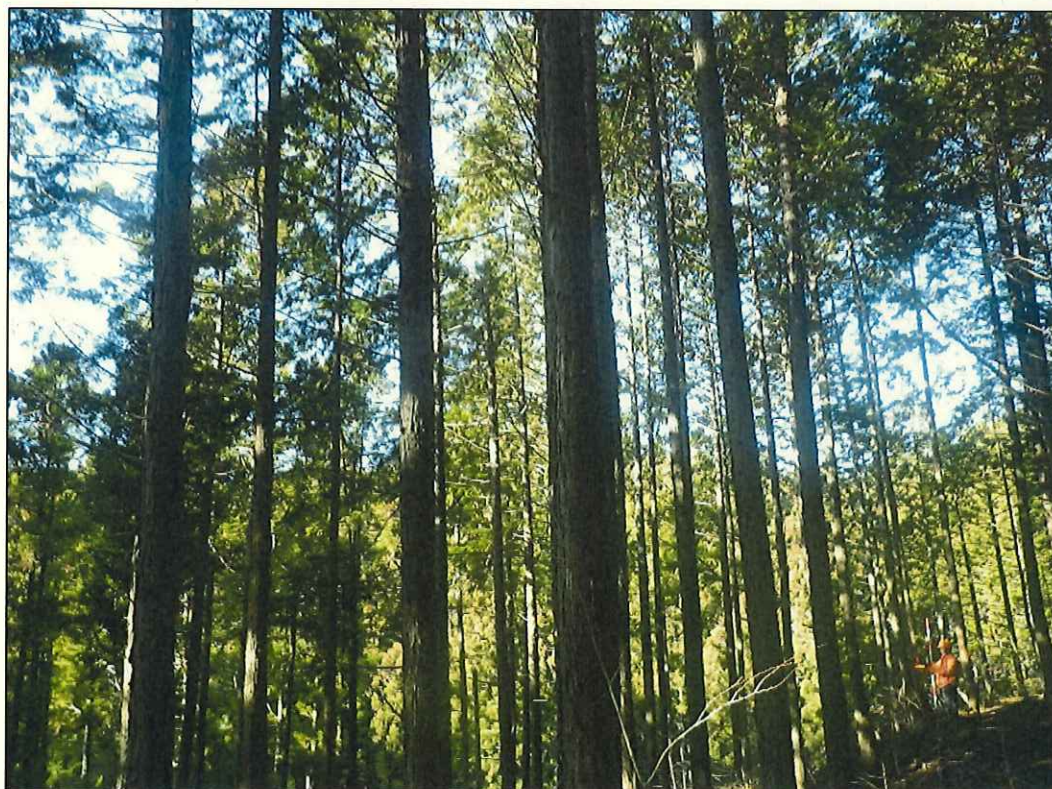
契約番号 : 060816022、070816022

所在地 : 栃木県那須郡那須町大字菟沢字中倉国有林39そ3林小班

(旧 : 栃木県那須郡那須町大字菟沢字中倉国有林39そ2林小班)



スギ生育状況



ヒノキの林況(林地中段)

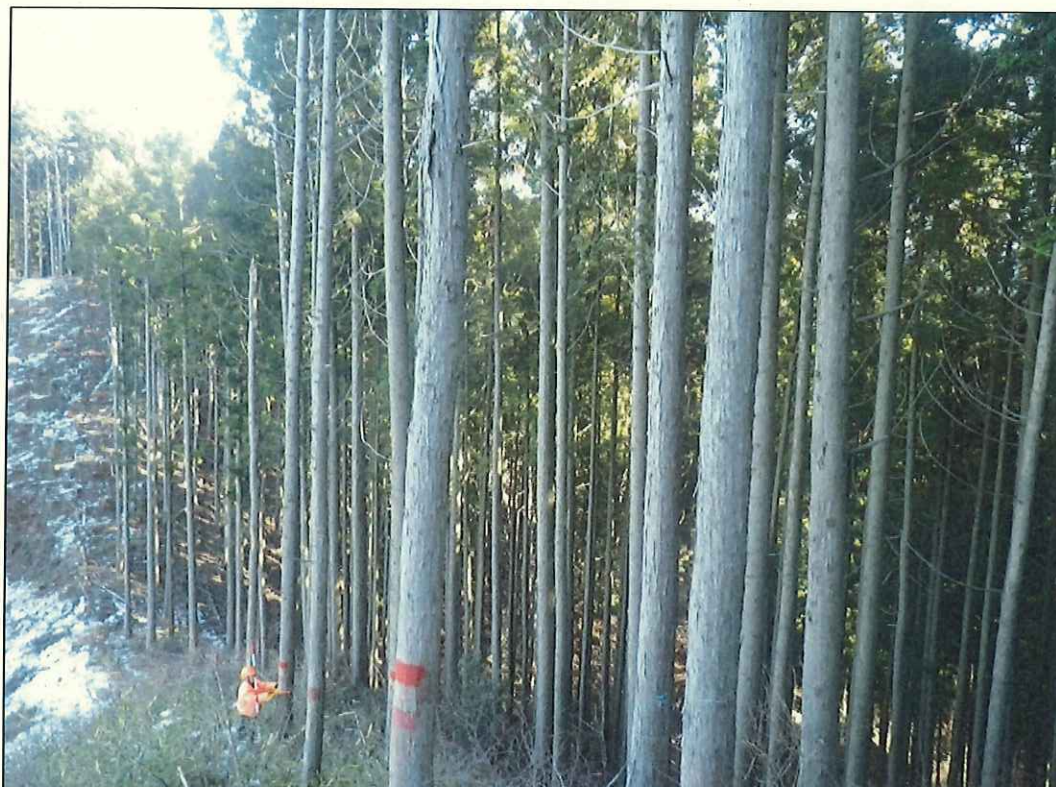
分収育林契約箇所生育状況

No.4

契約番号 : 060816022、070816022

所在地 : 栃木県那須郡那須町大字蓑沢字中倉国有林39そ3林小班

(旧 : 栃木県那須郡那須町大字蓑沢字中倉国有林39そ2林小班)



ヒノキの林況(林地上段)



ヒノキ生育状況