

## 令和2年度 分収育林公売物件案内

(関東森林管理局 埼玉森林管理事務所管内)

## ● 森林現況

◆ 物件所在地：埼玉県秩父市浦山 浦山国有林21は2・よ1林小班◆ 面積：5.9644ha

◆ 数量（令和元年9月調査）

樹種	本数 (本)	材積 (m <sup>3</sup> )	平均胸高直径 (cm)	平均樹高 (m)	備考
スギ	0	0			
ヒノキ	5,741	2,734.84	26	18	
その他	204	54.79			

(1) 本数、材積については、主要樹種を目安として表示しておりますが、  
入札に当たっては、公売公告の数量を参照して下さい。

(2) 再調査等によっては本数、材積に変更が生じる場合があります。

◆位置図（1／20，000）

◆詳細図（1／5，000）

◆現況写真

## ● 入札に関するお問い合わせ

◆ 埼玉森林管理事務所 総務グループ 総括事務管理官

TEL：0494-23-1260

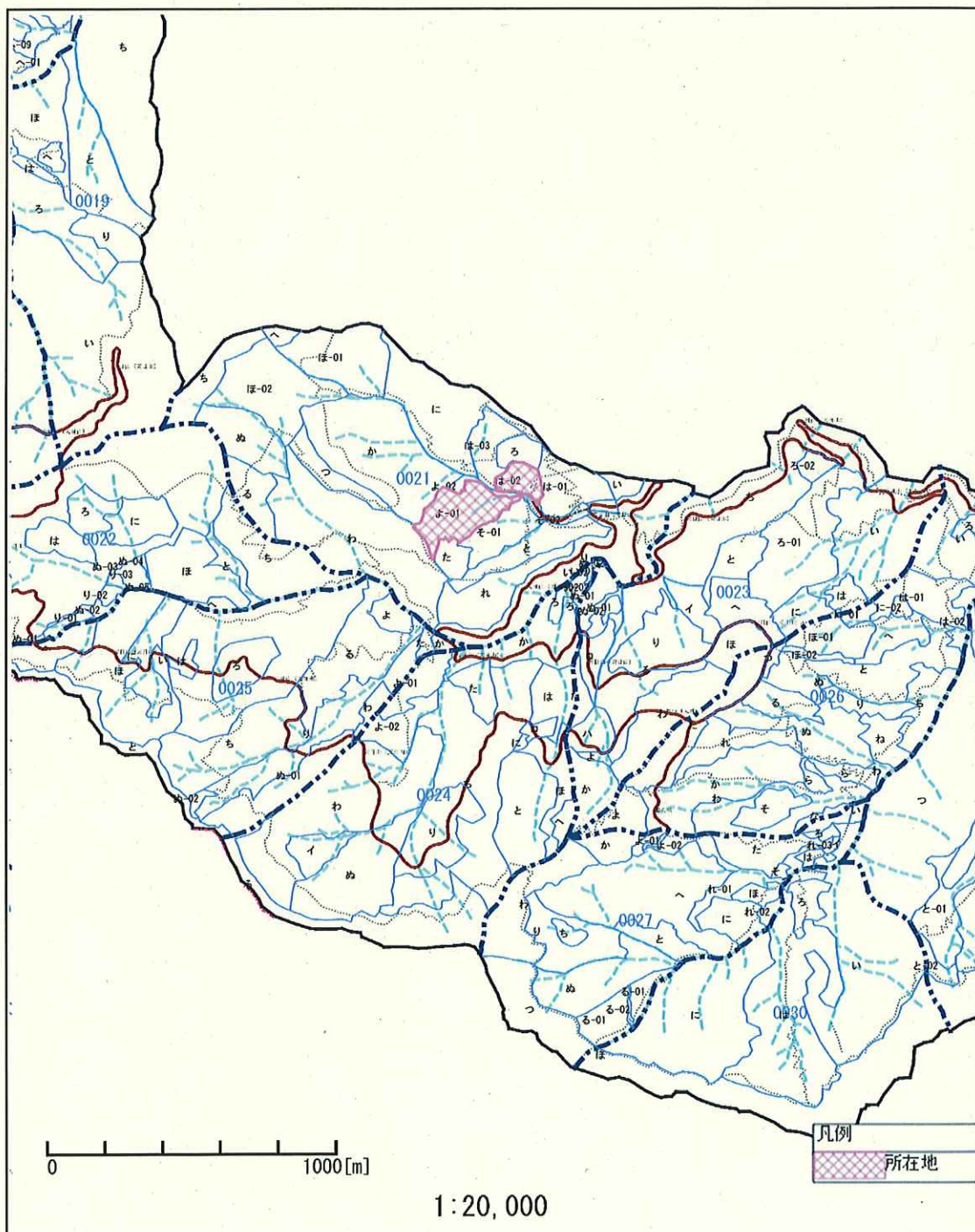
住所：〒368-0005 埼玉県秩父市大野原491-1

令和2年度 分収育林主伐箇所位置図

契約番号: 030905006

所在地: 埼玉県秩父市浦山 浦山国有林21は2、よ1林小班  
(旧 埼玉県秩父市浦山 浦山国有林21よ林小班)

面積: 5.9644ha

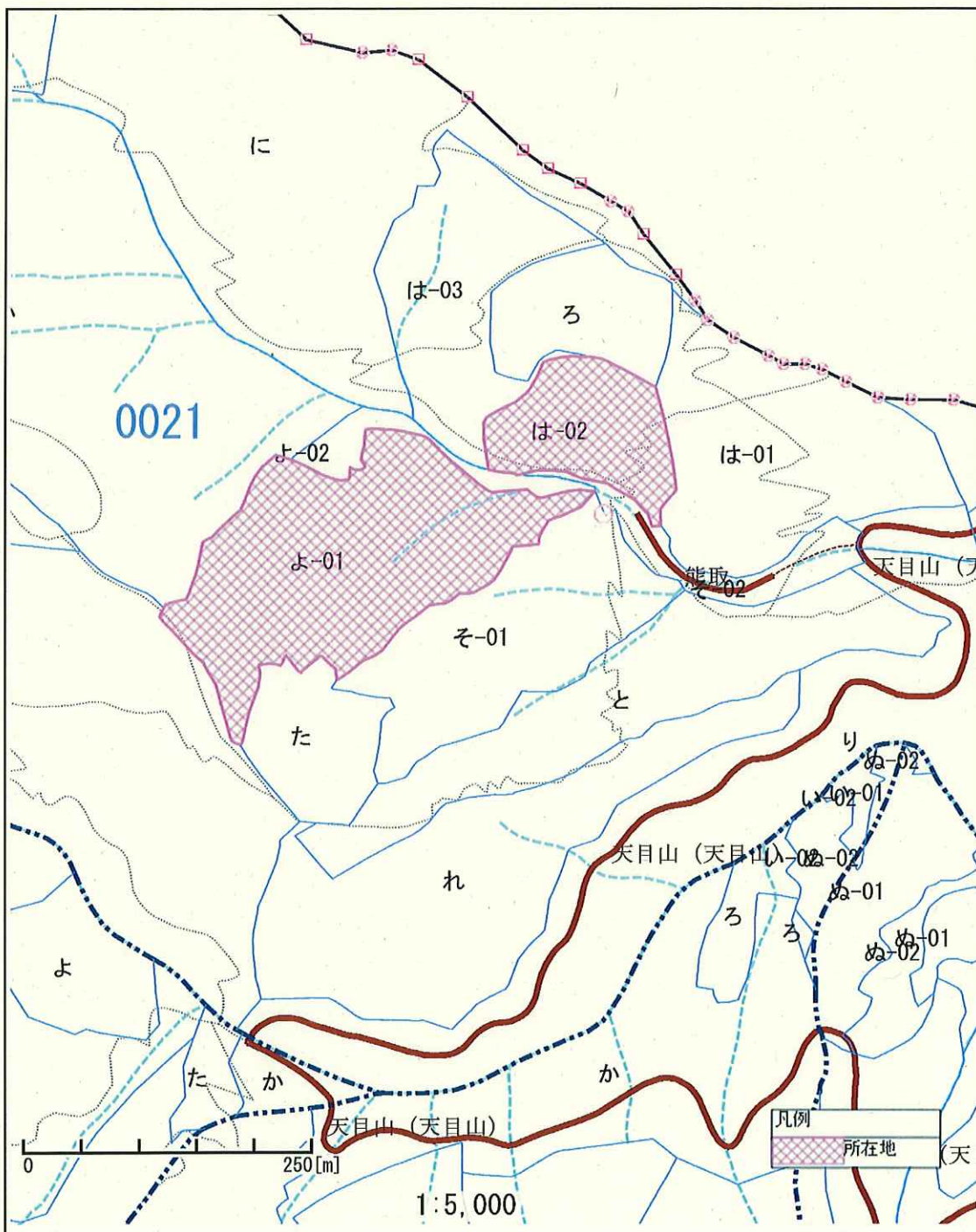


令和2年度 分収育林主伐箇所位置図

契約番号: 030905006

所在地: 埼玉県秩父市浦山 浦山国有林21は2、よ1林小班  
(旧 埼玉県秩父市浦山 浦山国有林21よ林小班)

面積: 5.9644ha



# 分収育林契約箇所生育状況

No.1

契約番号: 030905006

所在地: 埼玉県秩父市浦山 浦山国有林21林班は2・よ1小班  
(旧 埼玉県秩父市浦山 浦山国有林21林班よ小班)

## 浦山国有林分収育林契約分収林

### 分収林区域図

凡例

- 分収林区域
- 林班
- 河川・次
- 国有林分界
- 林班界
- 現在地

契約番号 第030905006号  
契約年月日 平成3年8月28日  
所在地 埼玉県秩父市大字浦山  
浦山 国有林 21 林班は2・よ1小班  
面積 5.9644 ヘクタール  
樹種 ヒノキ  
樹木共有者の氏名及び持分割合  
関東森林管理局長が保管する分収育林  
台帳に記載のとおり  
森林管理局所在地  
群馬県前橋市岩神町4丁目16番25号  
関東森林管理局  
(連絡先 関東森林管理局 ☎ 0120-884073)

分収育林標識

# 分収育林契約箇所生育状況

No.2

契約番号: 030905006

所在地: 埼玉県秩父市浦山 浦山国有林21林班は2・よ1小班  
(旧 埼玉県秩父市浦山 浦山国有林21林班よ小班)



21は2ヒノキの林況(林地下段)



21は2ヒノキの林況(林地下段)

# 分収育林契約箇所生育状況

No.3

契約番号: 030905006

所在地: 埼玉県秩父市浦山 浦山国有林21林班は2・よ1小班  
(旧 埼玉県秩父市浦山 浦山国有林21林班よ小班)



21はヒノキの林況(林地中段)



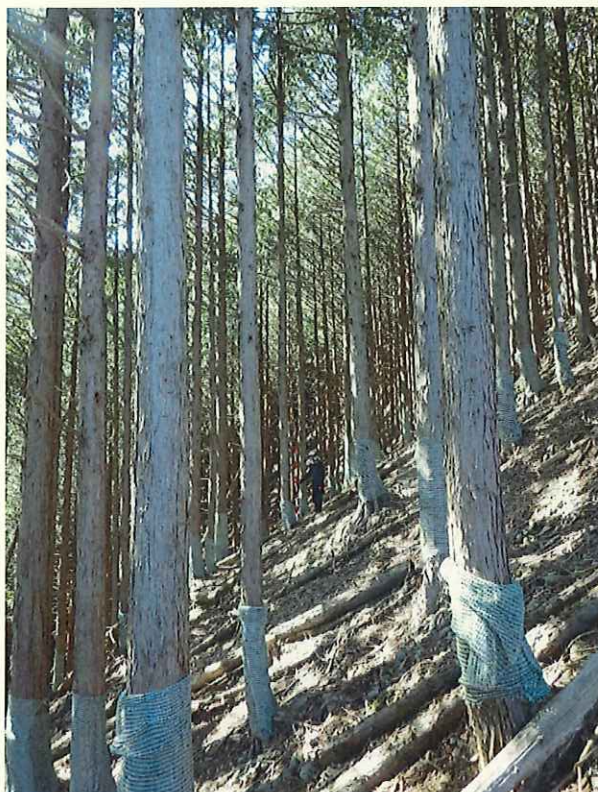
21はヒノキの林況(林地中段)

# 分収育林契約箇所生育状況

No.4

契約番号: 030905006

契約番号: 埼玉県秩父市浦山 浦山国有林21林班は2・よ1小班  
(旧 埼玉県秩父市浦山 浦山国有林21林班よ小班)



21はヒノキの林況(林地上段)



21はヒノキの林況(林地上段)

# 分収育林契約箇所生育状況

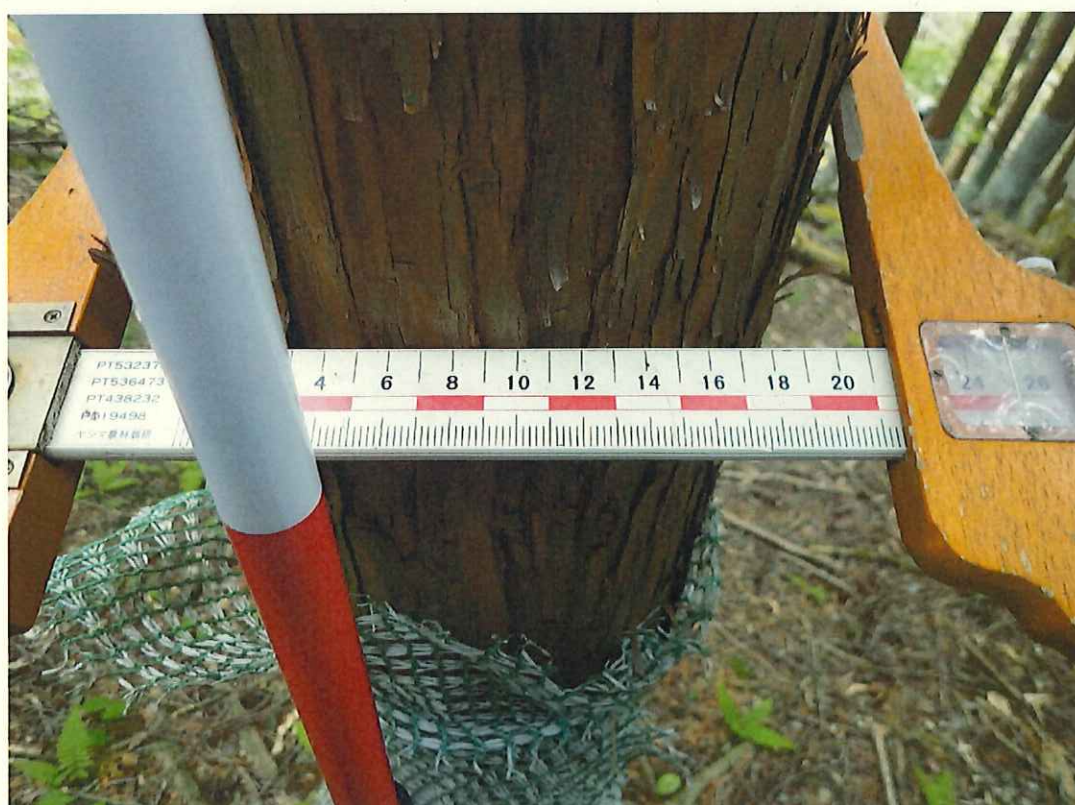
No.5

契約番号: 030905006

所在地: 埼玉県秩父市浦山 浦山国有林21林班は2・よ1小班  
(旧 埼玉県秩父市浦山 浦山国有林21林班よ小班)



21よ1ヒノキの林況(林地下段)



21よ1ヒノキの林況(林地下段)

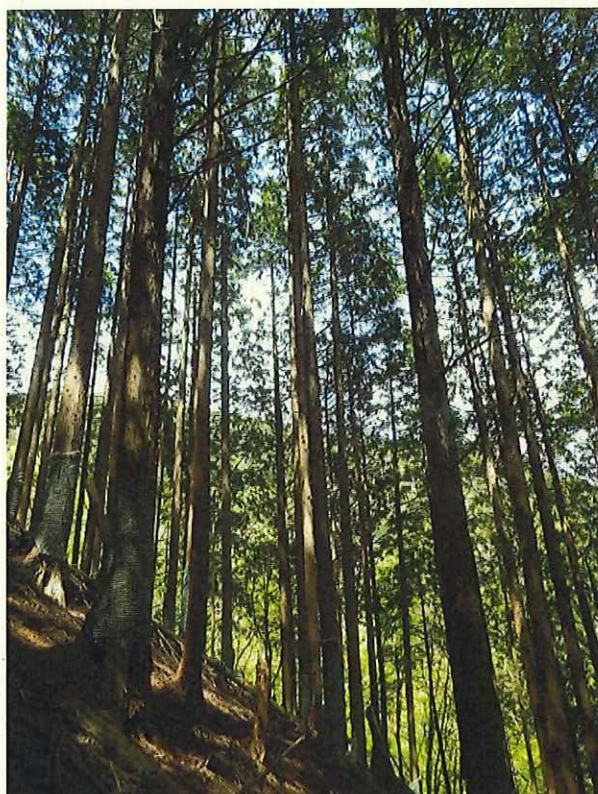


# 分収育林契約箇所生育状況

No.6

契約番号: 030905006

契約番号: 埼玉県秩父市浦山 浦山国有林21林班は2・よ1小班  
(旧 埼玉県秩父市浦山 浦山国有林21林班よ小班)



21よ1ヒノキの林況(林地中段)



21よ1ヒノキの林況(林地中段)

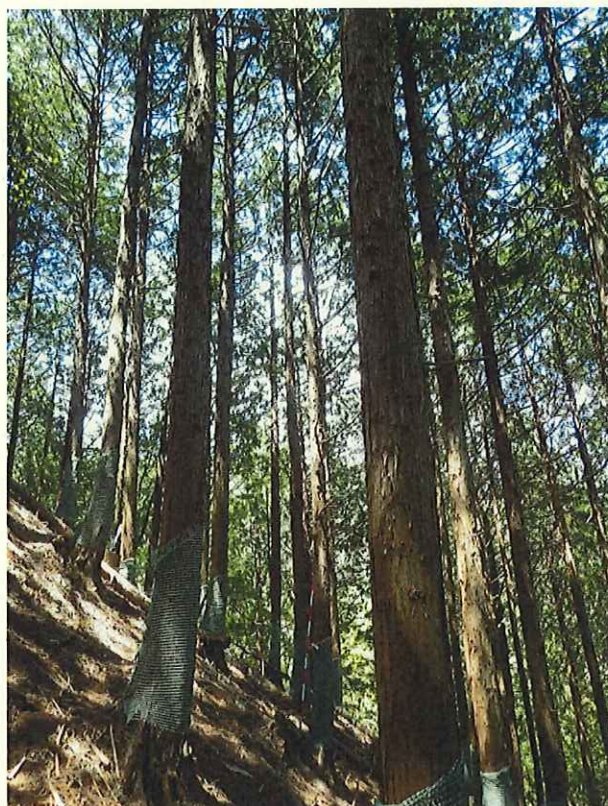
# 分収育林契約箇所生育状況

No.6

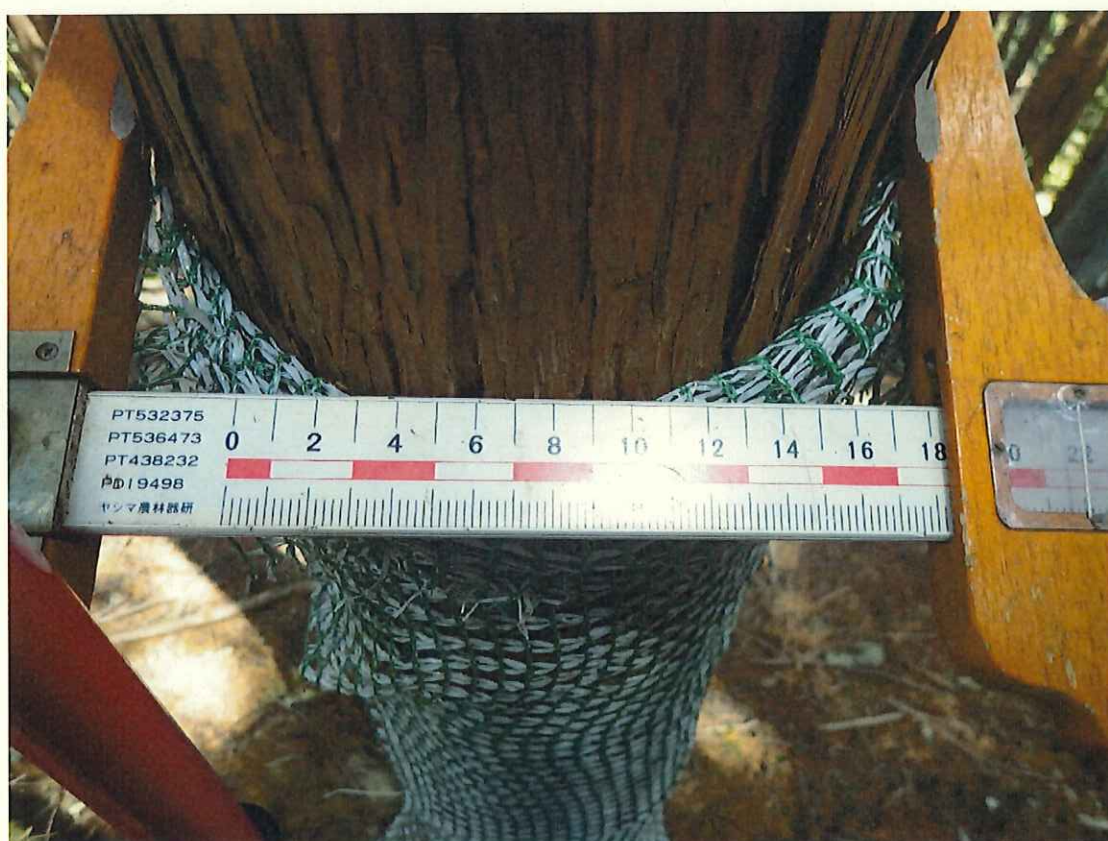
所在地: 030905006

(旧 埼玉県秩父市浦山 浦山国有林21林班は2・よ1小班)

(旧 埼玉県秩父市浦山 浦山国有林21林班よ小班)



21よ1ヒノキの林況(林地上段)



21よ1ヒノキの林況(林地上段)