

## 令和2年度 分収育林公売物件案内

(関東森林管理局 下越森林管理署村上支署管内)

## ● 森林現況

◆ 物件所在地：新潟県村上市春木山 前山国有林1304か林小班◆ 面積：4.9750ha

◆ 数量（令和元年11月調査）

樹種	本数 (本)	材積 (m <sup>3</sup> )	平均胸高直径 (cm)	平均樹高 (m)	備考
スギ	4,047	3,894.37	34	23	
ヒノキ	0	0			
その他	21	2.37			

(1) 本数、材積については、主要樹種を目安として表示しておりますが、  
入札に当たっては、公売公告の数量を参照して下さい。

(2) 再調査等によっては本数、材積に変更が生じる場合があります。

◆位置図（1/20,000）

◆詳細図（1/5,000）

◆現況写真

## ● 入札に関するお問い合わせ

◆ 下越森林管理署村上支署 総務グループ 総括事務管理官

TEL：0254-53-2151

住所：〒958-0033 新潟県村上市緑町3-1-13

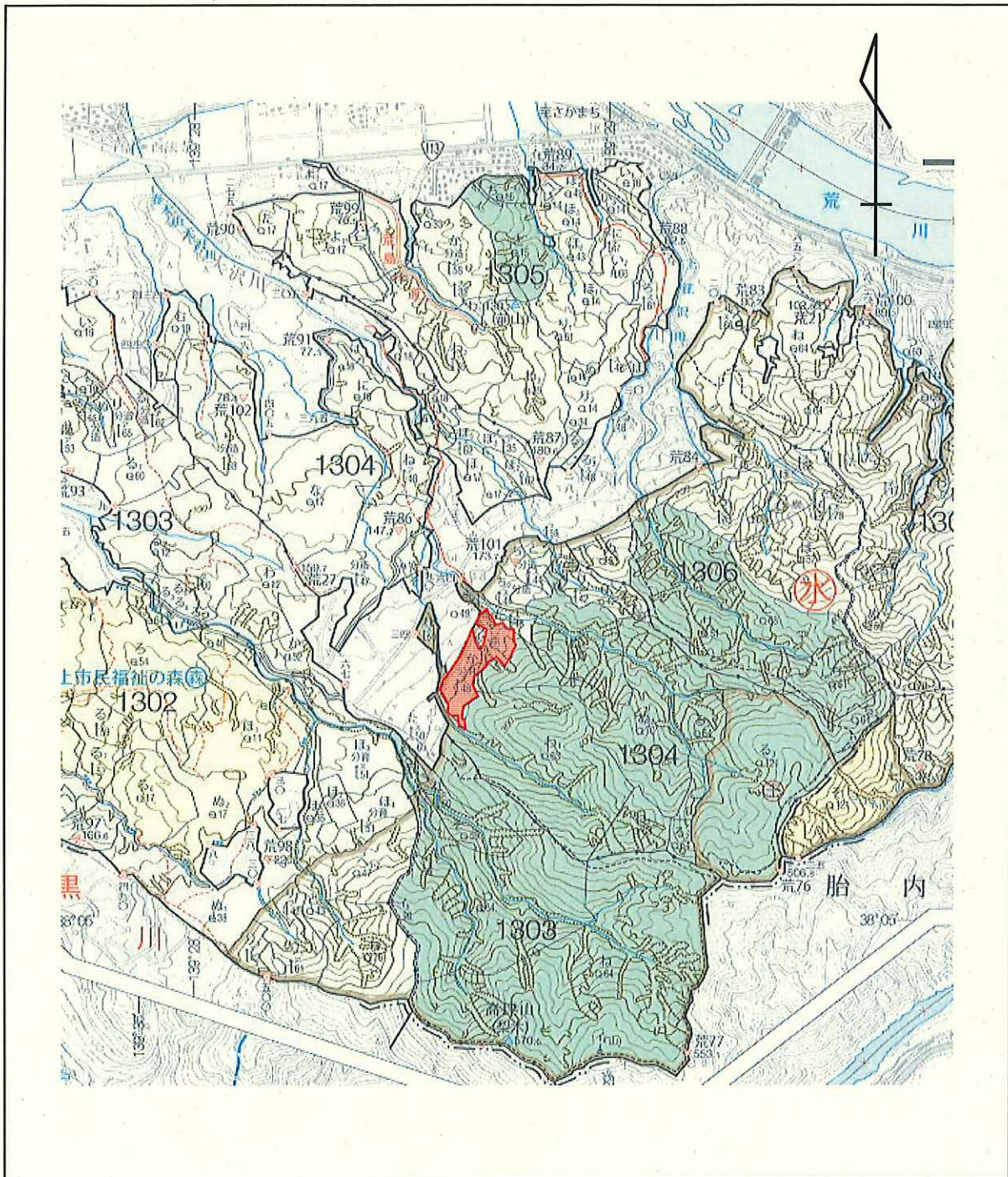
令和2年度 分収育林主伐箇所位置図

契約番号: 630828016

所在地: 新潟県村上市春木山字前山国有林1304林班か小班

(旧 新潟県岩船郡荒川町大字春木山字前山国有林304林班か小班)

面積: 4.9750ha



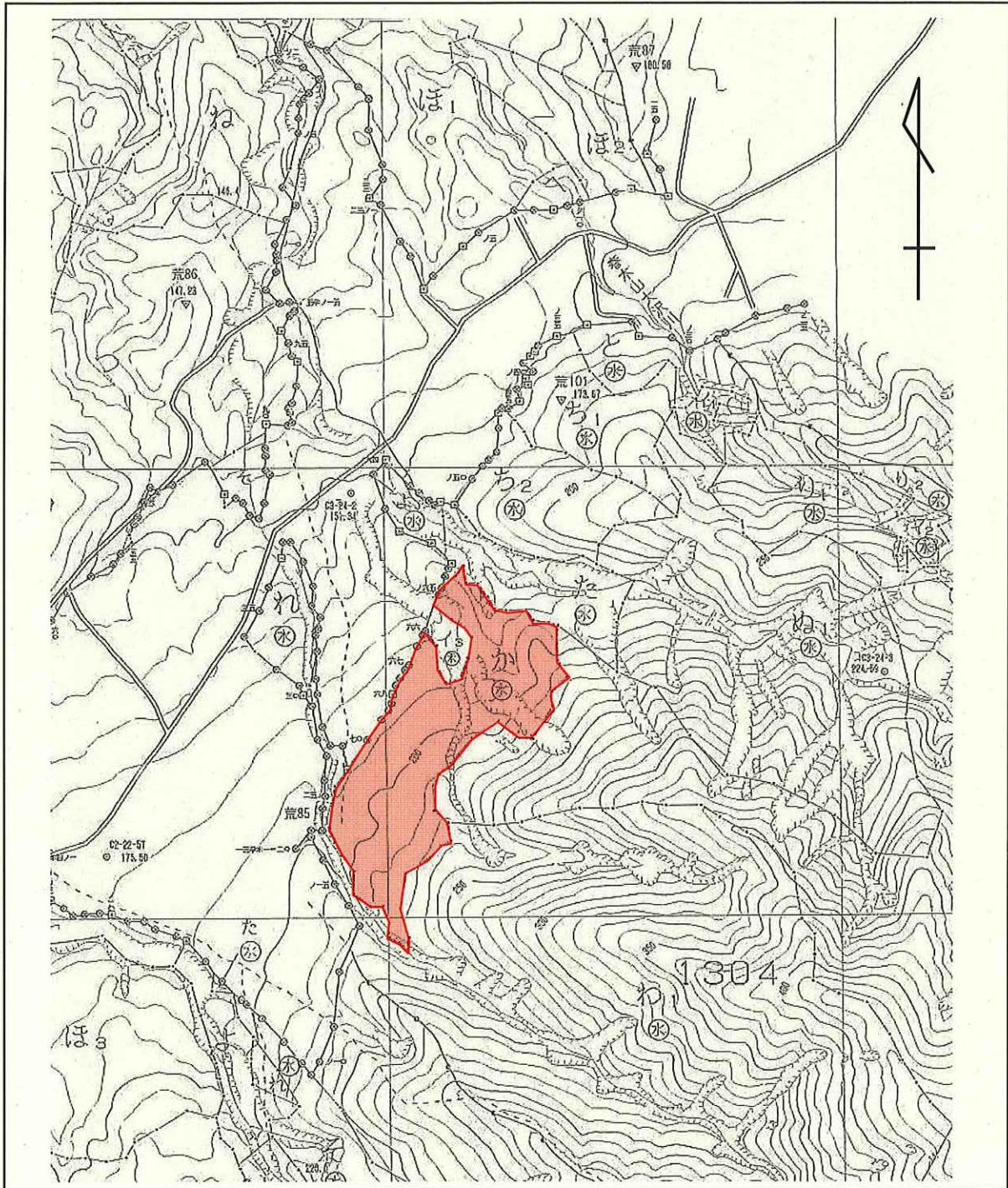
令和2年度 分収育林主伐箇所位置図

契約番号: 630828016

所在地: 新潟県村上市春木山字前山国有林1304林班か小班

(旧 新潟県岩船郡荒川町大字春木山字前山国有林304林班か小班)

面積: 4.9750ha



## 分収育林契約箇所生育状況

No.1

契約番号: 630828016

所在地: 新潟県村上市春木山字前山国有林1304林班か小班

(旧 新潟県岩船郡荒川町大字春木山字前山国有林304林班か小班)



分収育林標識



分収育林契約区域を舗装林道から遠望

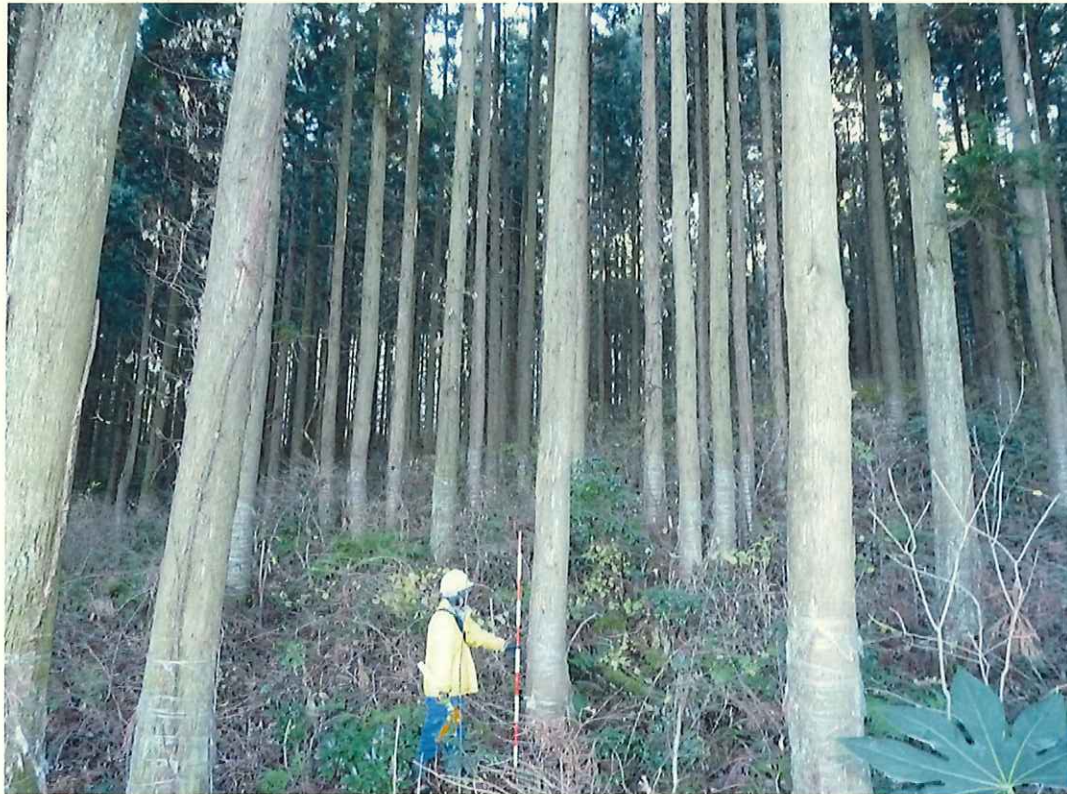
# 分収育林契約箇所生育状況

No.2

契約番号: 630828016

所在地: 新潟県村上市春木山字前山国有林1304林班か小班

(旧 新潟県岩船郡荒川町大字春木山字前山国有林304林班か小班)



スギの林況(契約区域南側の標識附近)



スギ分収木の生育状況

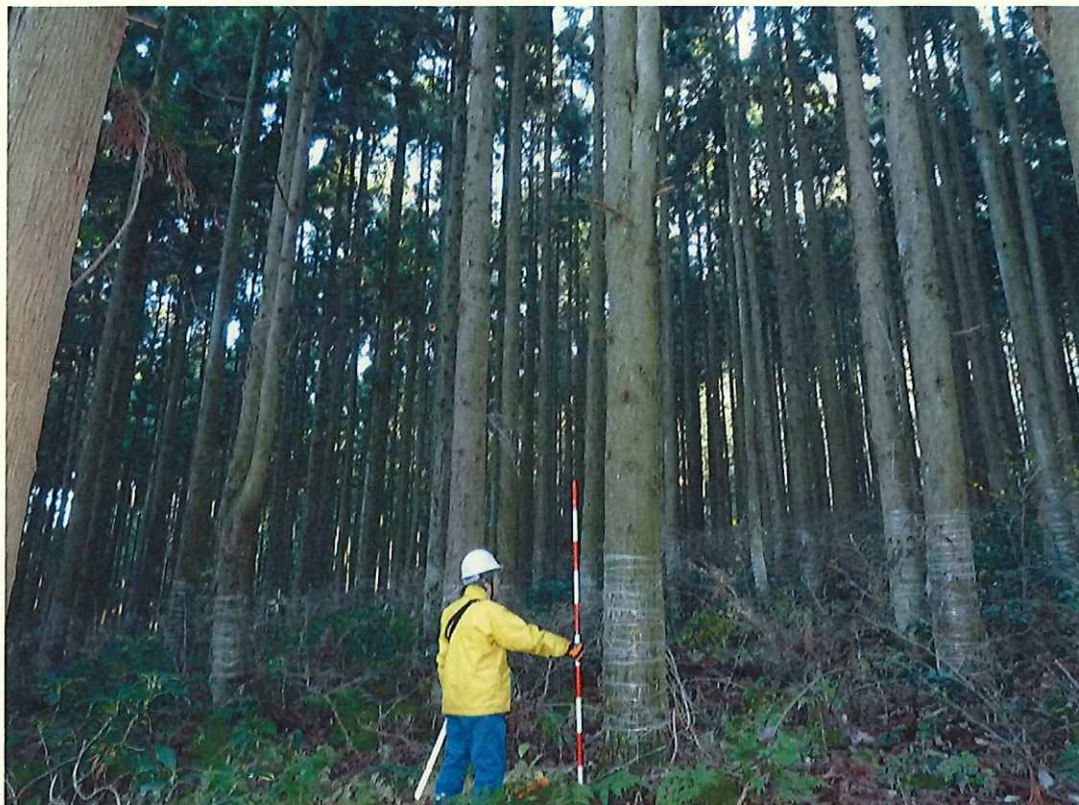
# 分収育林契約箇所生育状況

No.3

契約番号: 630828016

所在地: 新潟県村上市春木山字前山国有林1304林班か小班

(旧 新潟県岩船郡荒川町大字春木山字前山国有林304林班か小班)



スギの林況(契約区域の中央部西側)



スギ分収木の生育状況

# 分収育林契約箇所生育状況

No.4

No.2 630828016

契約番号: 新潟県村上市春木山字前山国有林1304林班か小班  
新潟県岩船郡荒川町大字春木山字前山国有林304林班か小班)

