

令和2年度 分収育林公売物件案内

(関東森林管理局 千葉森林管理事務所管内)

● 森林現況

◆ 物件所在地：千葉県君津市大戸見 三川谷国有林78り2林小班◆ 面積：2.2100ha

◆ 数量 (平成23年10月調査)

樹種	本数 (本)	材積 (m3)	平均胸高直径 (cm)	平均樹高 (m)	備考
スギ	410	409.38	36	21	
ヒノキ	666	289.95	28	16	
その他					

(1) 本数、材積については、主要樹種を目安として表示しておりますが、
入札に当たっては、公売公告の数量を参照して下さい。

(2) 再調査等によっては本数、材積に変更が生じる場合があります。

◆位置図 (1/20, 000)

◆詳細図 (1/5, 000)

◆現況写真

● 入札に関するお問い合わせ

◆ 千葉森林管理事務所 総務グループ 総括事務管理官

TEL：043-242-4656 または 050-3160-6025

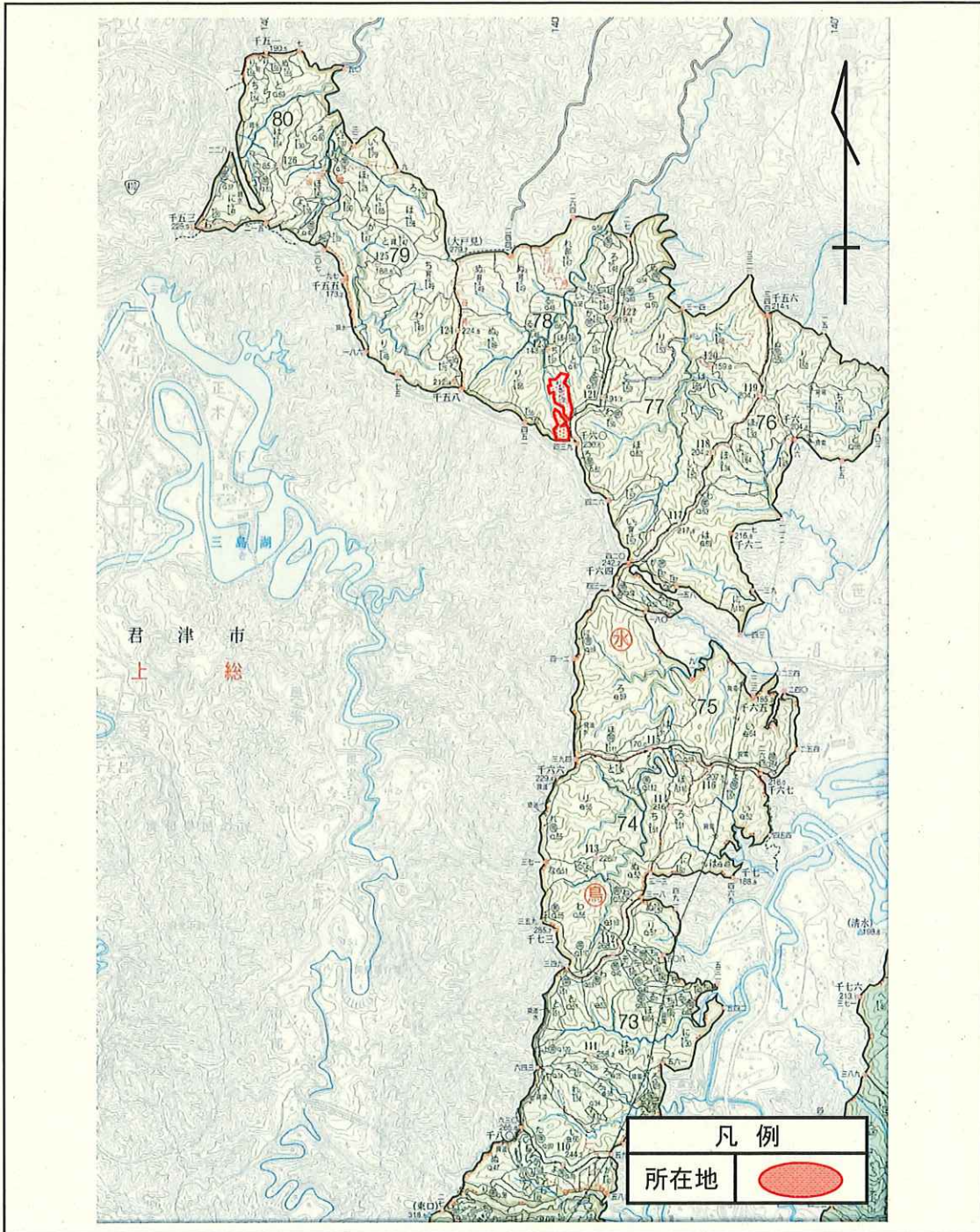
住所：〒263-0034 千葉県千葉市稲毛区稲毛1-7-20

令和2年度 分収育林主伐箇所位置図

契約番号: 020906038

所在地: 千葉県君津市大戸見 三川谷国有林78㊦2林小班
(旧 千葉県君津市大戸見 三川谷国有林78㊦林小班)

面積: 2.2100ha

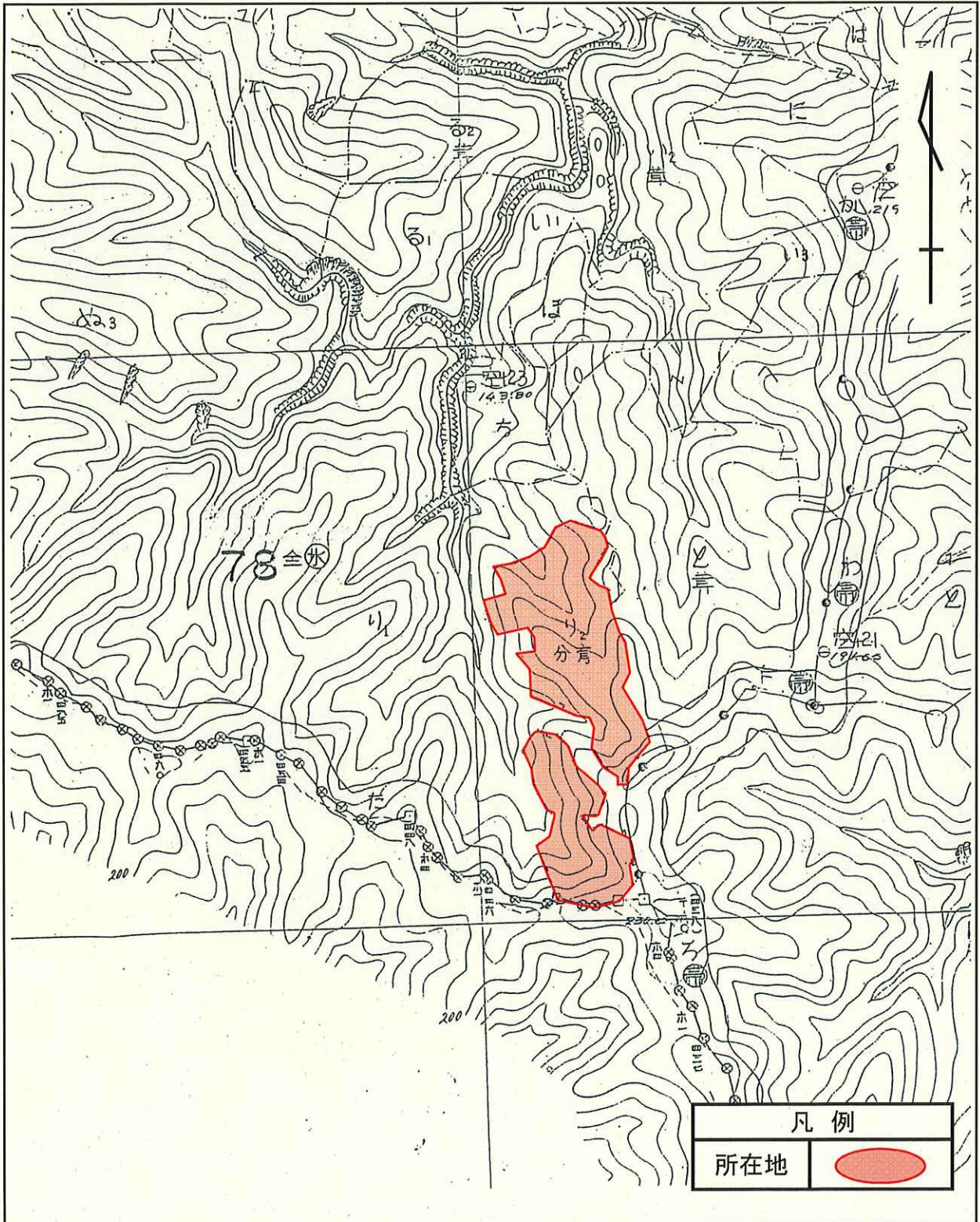


令和2年度分収育林主伐箇所位置図

契約番号: 020906038

所在地: 千葉県君津市大字大戸見 三川谷国有林 78㍿2林小班
(旧 千葉県君津市大字大戸見 三川谷国有林 78㍿林小班)

面積: 2.2100ha



分収育林契約箇所生育状況

No.1

契約番号: 020906038

所在地: 千葉県君津市大戸見 三川谷国有林78り2林小班
(旧 千葉県君津市大戸見 三川谷国有林78り林小班)



分収育林標識



スギの林況(林地中段)

分収育林契約箇所生育状況

No.2

契約番号: 020906038

所在地: 千葉県君津市大戸見 三川谷国有林78㊦2林小班
(旧 千葉県君津市大戸見 三川谷国有林78㊦林小班)



スギの生育状況(地上から1.2mの位置)



スギの生育状況

分収育林契約箇所生育状況

No.3

契約番号: 020906038

所在地: 千葉県君津市大戸見 三川谷国有林78り2林小班
(旧 千葉県君津市大戸見 三川谷国有林78り林小班)



ヒノキの生育状況(地上から1.2mの位置)



ヒノキの生育状況