

令和2年度 分収育林公売物件案内

(関東森林管理局 千葉森林管理事務所管内)

● 森林現況

◆ 物件所在地：千葉県夷隅郡大多喜町栗又上修行堀国有林 29い2・へ2・と2林小班◆ 面積：5.1400ha

◆ 数量（平成28年9月調査）

樹種	本数 (本)	材積 (m ³)	平均胸高直径 (cm)	平均樹高 (m)	備考
スギ	1,672	1,960.74	37	26	
ヒノキ	3,237	1,334.96	25	17	
その他	269	159.66			

(1) 本数、材積については、主要樹種を目安として表示しておりますが、
入札に当たっては、公売公告の数量を参照して下さい。

(2) 再調査等によっては本数、材積に変更が生じる場合があります。

◆位置図（1/20,000）

◆詳細図（1/5,000）

◆現況写真

● 入札に関するお問い合わせ

◆ 千葉森林管理事務所 総務グループ 総括事務管理官

TEL：043-242-4656 または 050-3160-6025

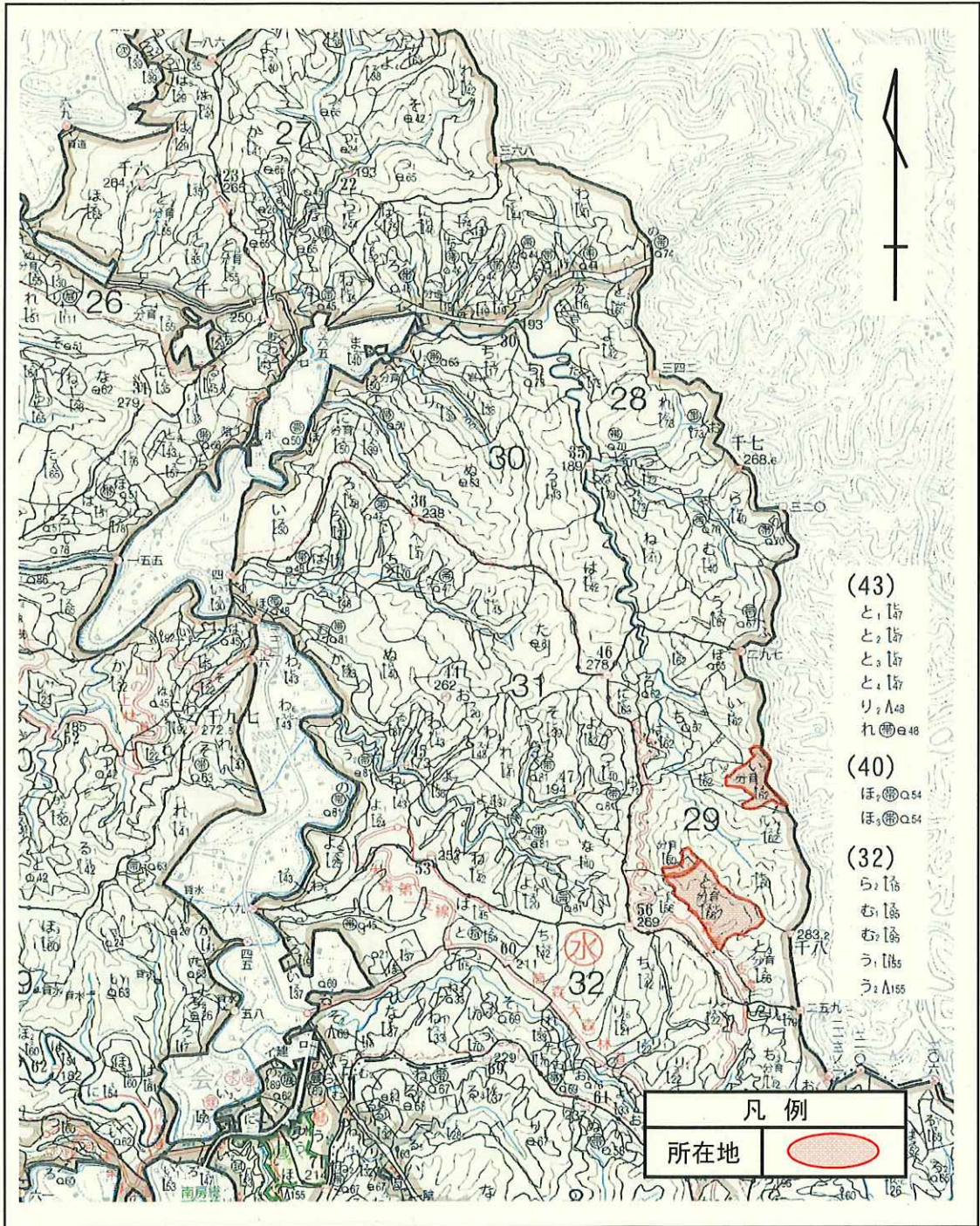
住所：〒263-0034 千葉県千葉市稲毛区稲毛1-7-20

令和2年度 分収育林主伐箇所位置図

契約番号: 030906018

所在地: 千葉県夷隅郡大多喜町粟又字 上修行堀国有林 29い2・と2・へ2林小班
 (旧 千葉県夷隅郡大多喜町粟又字 上修行堀国有林 29い1・と・へ林小班)

面積: 5.1400ha

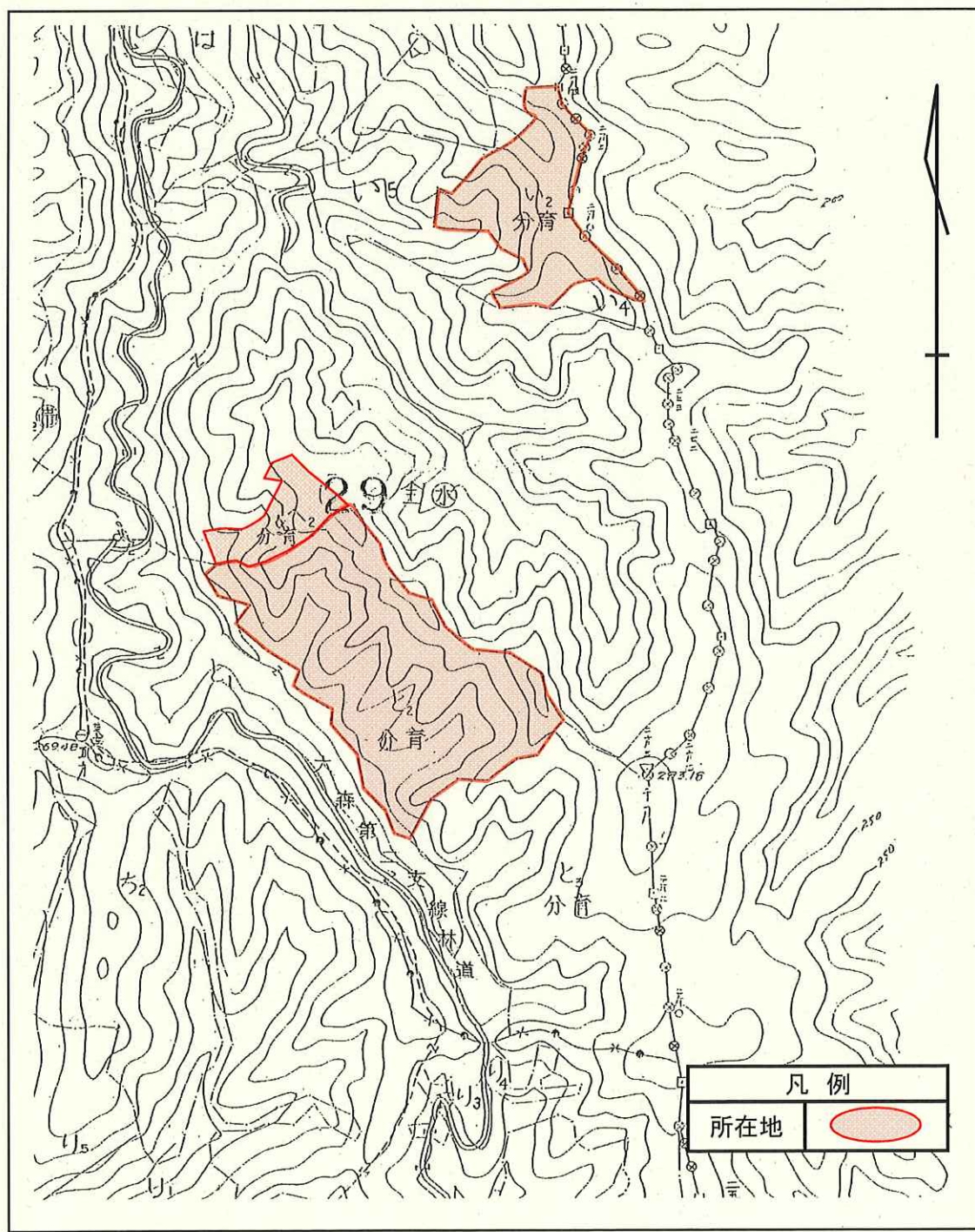


令和2年度 分収育林主伐箇所位置図

契約番号: 030906018

所在地: 千葉県夷隅郡大多喜町粟又字 上修行堀国有林 29い2・と2・へ2林小班
(旧 千葉県夷隅郡大多喜町粟又字 上修行堀国有林 29い・と・へ林小班)

面積: 5.1400ha



分収育林契約箇所生育状況

契約番号: 030906018

所在地: 千葉県夷隅郡大多喜町粟又字 上修行堀国有林 29い2・と2・へ2林小班
(旧 千葉県夷隅郡大多喜町粟又字 上修行堀国有林 29い・と・へ林小班)



分収育林標識



スギの林況(林地地下段)

分収育林契約箇所生育状況

契約番号: 030906018

所在地: 千葉県夷隅郡大多喜町粟又字 上修行堀国有林 29い2・と2・へ2林小班
(旧 千葉県夷隅郡大多喜町粟又字 上修行堀国有林 29い・と・へ林小班)



スギの林況(林地中段)



スギ林況(林地上段)

分収育林契約箇所生育状況

契約番号: 030906018

所在地: 千葉県夷隅郡大多喜町粟又字 上修行堀国有林 29い2・と2・へ2林小班
(旧 千葉県夷隅郡大多喜町粟又字 上修行堀国有林 29い・と・へ林小班)



29い2林小班 スギ分収木の生育状況



29い2林小班 スギの林況(林地中段)

分収育林契約箇所生育状況

契約番号: 030906018

所在地: 千葉県夷隅郡大多喜町粟又字 上修行堀国有林 29い2・と2・へ2林小班
(旧 千葉県夷隅郡大多喜町粟又字 上修行堀国有林 29い・と・へ林小班)



ヒノキの林況(林地下段)



ヒノキの林況(林地中段)

分収育林契約箇所生育状況

契約番号: 030906018

所在地: 千葉県夷隅郡大多喜町粟又字 上修行堀国有林 29い2・と・へ2林小班
(旧 千葉県夷隅郡大多喜町粟又字 上修行堀国有林 29い・と・へ林小班)



ヒノキの林況(林地下段)



29い2林小班 ヒノキ分収木の生育状況

分収育林契約箇所生育状況

契約番号: 030906018

所在地: 千葉県夷隅郡大多喜町粟又字 上修行堀国有林 29い2・と2・へ2林小班
(旧 千葉県夷隅郡大多喜町粟又字 上修行堀国有林 29い・と・へ林小班)



29い2林小班 ヒノキの林況(林地中段)

分収育林契約箇所生育状況

契約番号: 030906018

所在地: 千葉県夷隅郡大多喜町粟又字 上修行堀国有林 29へ2林小班
(旧 千葉県夷隅郡大多喜町粟又字 上修行堀国有林 29へ林小班)



分収育林標識



スギの林況(林地地下段)

分収育林契約箇所生育状況

契約番号: 030906018

所在地: 千葉県夷隅郡大多喜町粟又字 上修行堀国有林 29へ2林小班
(旧 千葉県夷隅郡大多喜町粟又字 上修行堀国有林 29へ林小班)



スギの林況(林地中段)



スギ林況(林地上段)

分収育林契約箇所生育状況

契約番号: 030906018

所在地: 千葉県夷隅郡大多喜町粟又字 上修行堀国有林 29へ2林小班
(旧 千葉県夷隅郡大多喜町粟又字 上修行堀国有林 29へ林小班)



スギ分収木の生育状況



スギの林況(林地中段)

分収育林契約箇所生育状況

契約番号: 030906018

所在地: 千葉県夷隅郡大多喜町粟又字 上修行堀国有林 29へ2林小班
(旧 千葉県夷隅郡大多喜町粟又字 上修行堀国有林 29へ林小班)



ヒノキの林況(林地下段)



ヒノキの林況(林地中段)

分収育林契約箇所生育状況

契約番号: 030906018

所在地: 千葉県夷隅郡大多喜町粟又字 上修行堀国有林 29へ2林小班
(旧 千葉県夷隅郡大多喜町粟又字 上修行堀国有林 29へ林小班)



ヒノキの林況(林地上段)



ヒノキ分収木の生育状況

分収育林契約箇所生育状況

契約番号: 030906018

所在地: 千葉県夷隅郡大多喜町粟又字 上修行堀国有林 29へ2林小班
(旧 千葉県夷隅郡大多喜町粟又字 上修行堀国有林 29へ林小班)



ヒノキの林況(林地中段)

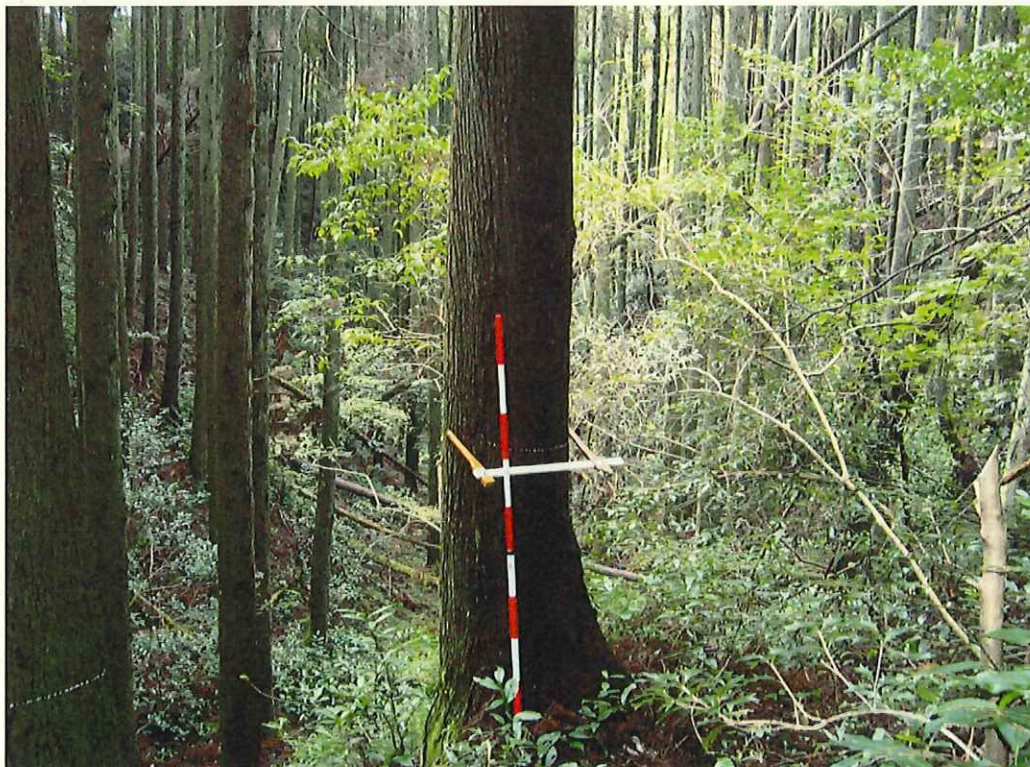
分収育林契約箇所生育状況

契約番号: 030906018

所在地: 千葉県夷隅郡大多喜町粟又字 上修行堀国有林 29と2林小班
(旧 千葉県夷隅郡大多喜町粟又字 上修行堀国有林 29と林小班)



分収育林標識



スギの林況(林地下段)

分収育林契約箇所生育状況

契約番号: 030906018

所在地: 千葉県夷隅郡大多喜町粟又字 上修行堀国有林 29と2林小班
(旧 千葉県夷隅郡大多喜町粟又字 上修行堀国有林 29と林小班)



スギの林況(林地中段)



スギ林況(林地上段)

分収育林契約箇所生育状況

契約番号: 030906018

所在地: 千葉県夷隅郡大多喜町粟又字 上修行堀国有林 29と2林小班
(旧 千葉県夷隅郡大多喜町粟又字 上修行堀国有林 29と林小班)



スギ分収木の生育状況

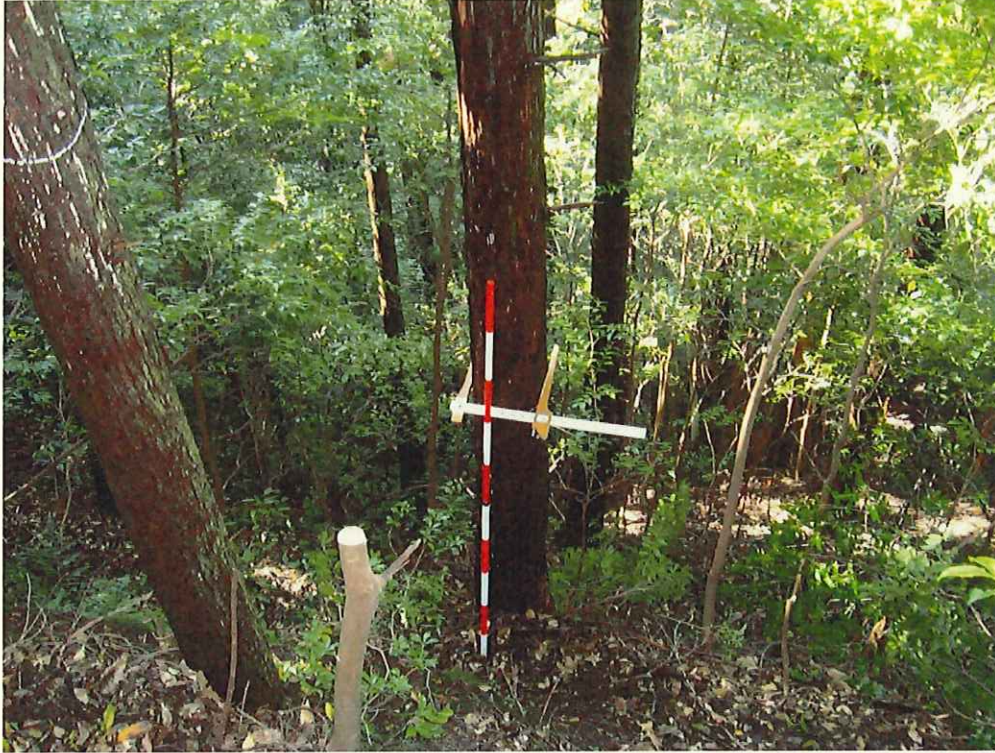


スギの林況(林地中段)

分収育林契約箇所生育状況

契約番号: 030906018

所在地: 千葉県夷隅郡大多喜町粟又字 上修行堀国有林 29と2林小班
(旧 千葉県夷隅郡大多喜町粟又字 上修行堀国有林 29と林小班)



ヒノキの林況(林地下段)



ヒノキの林況(林地中段)

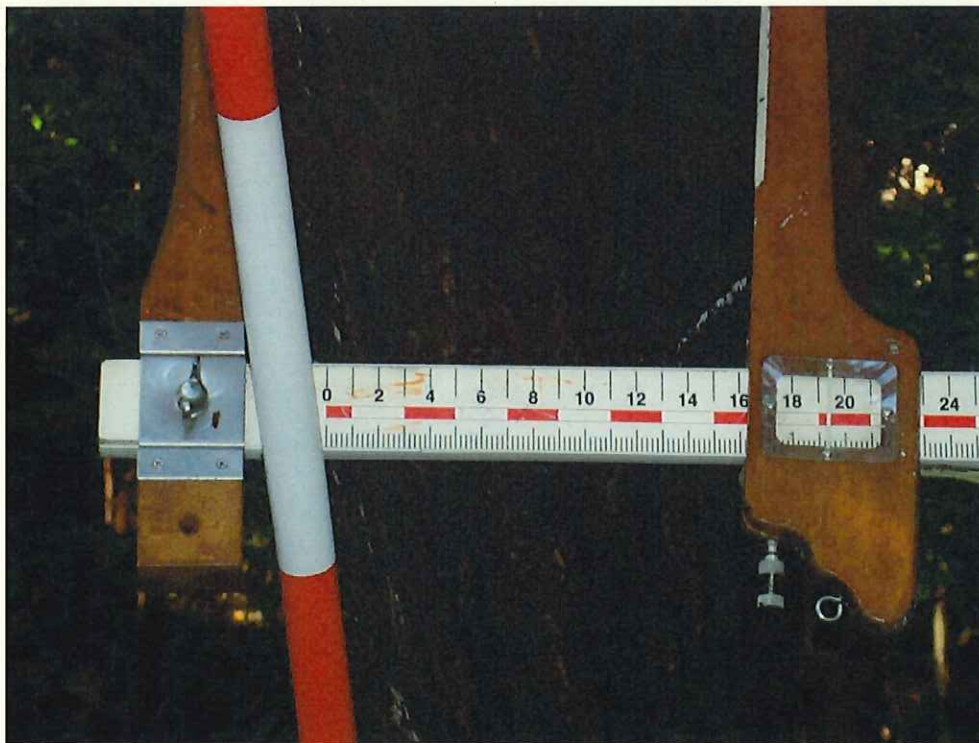
分収育林契約箇所生育状況

契約番号: 030906018

所在地: 千葉県夷隅郡大多喜町粟又字 上修行堀国有林 29と2林小班
(旧 千葉県夷隅郡大多喜町粟又字 上修行堀国有林 29と林小班)



ヒノキの林況(林地上段)



ヒノキ分収木の生育状況

分収育林契約箇所生育状況

契約番号: 030906018

所在地: 千葉県夷隅郡大多喜町粟又字 上修行堀国有林 29と2林小班
(旧 千葉県夷隅郡大多喜町粟又字 上修行堀国有林 29と林小班)



ヒノキの林況(林地中段)