

## 令和2年度 分収育林公売物件案内

(関東森林管理局 会津森林管理署南会津支署管内)

## ● 森林現況

◆ 物件所在地：福島県南会津郡南会津町多々石多々石入国有林1009なら1林小班◆ 面積：4.1675ha

◆ 数量 (平成29年11月調査)

樹種	本数 (本)	材積 (m <sup>3</sup> )	平均胸高直径 (cm)	平均樹高 (m)	備考
スギ	2,242	2,818.04	40	24	
マツ類	2	2.85	48	25	
その他	281	162.61			

(1) 本数、材積については、主要樹種を目安として表示しておりますが、  
入札に当たっては、公売公告の数量を参照して下さい。

(2) 再調査等によっては本数、材積に変更が生じる場合があります。

◆位置図 (1/20, 000)

◆詳細図 (1/5, 000)

◆現況写真

## ● 入札に関するお問い合わせ

◆ 会津森林管理署 南会津支署 総務グループ 総括事務管理官  
TEL：0241-72-2323 または 050-3160-5970  
住所：〒967-0692 福島県南会津郡南会津町山口字村上867

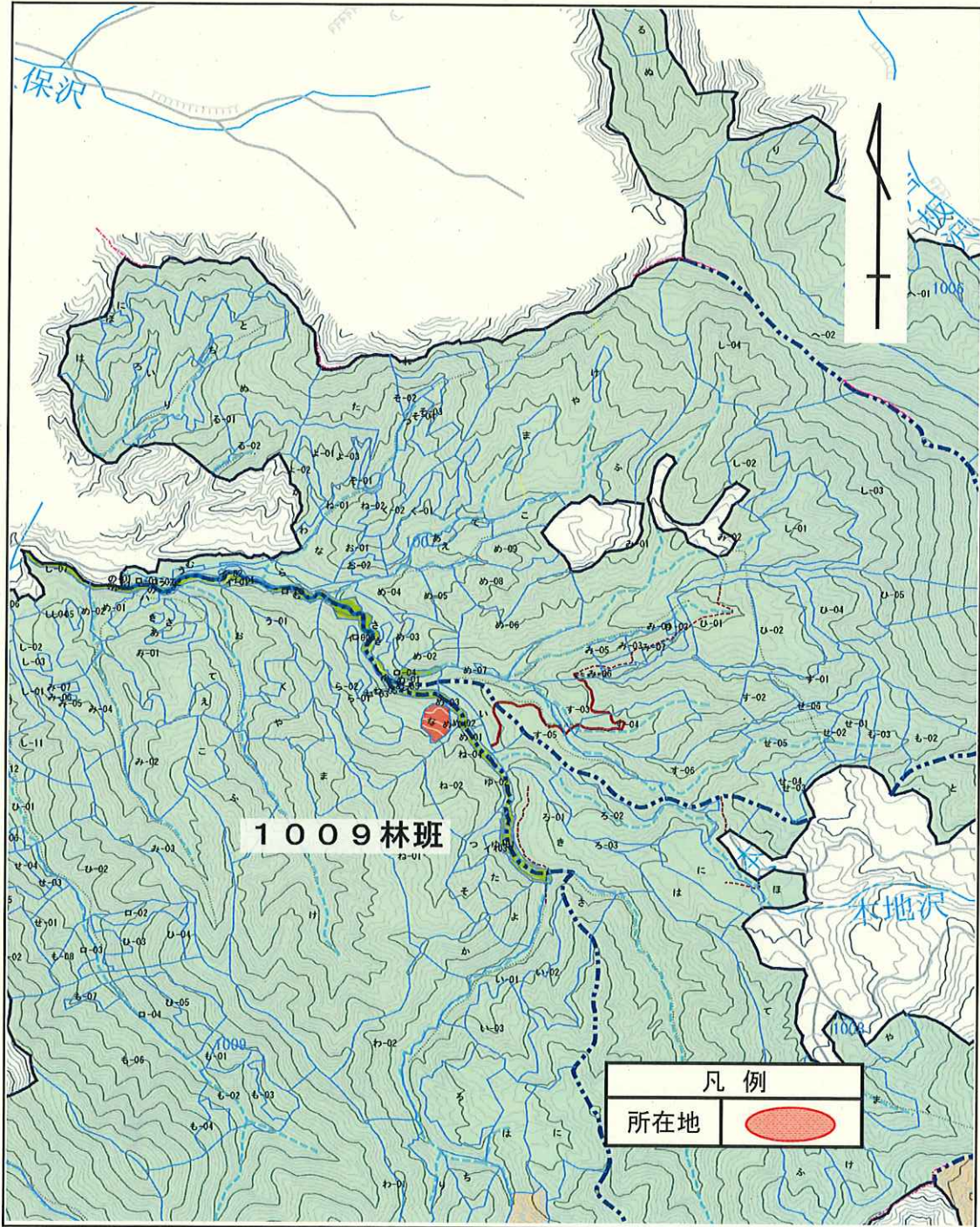


# 令和2年度 分収育林主伐箇所位置図

契約番号: 610815020

所在地: 福島県南会津郡南会津町多々石 多々石入国有林1009林班な小班  
(旧 福島県南会津郡伊南村大字多々石 多々石国有林9林班な小班)

面積: 4.1675ha



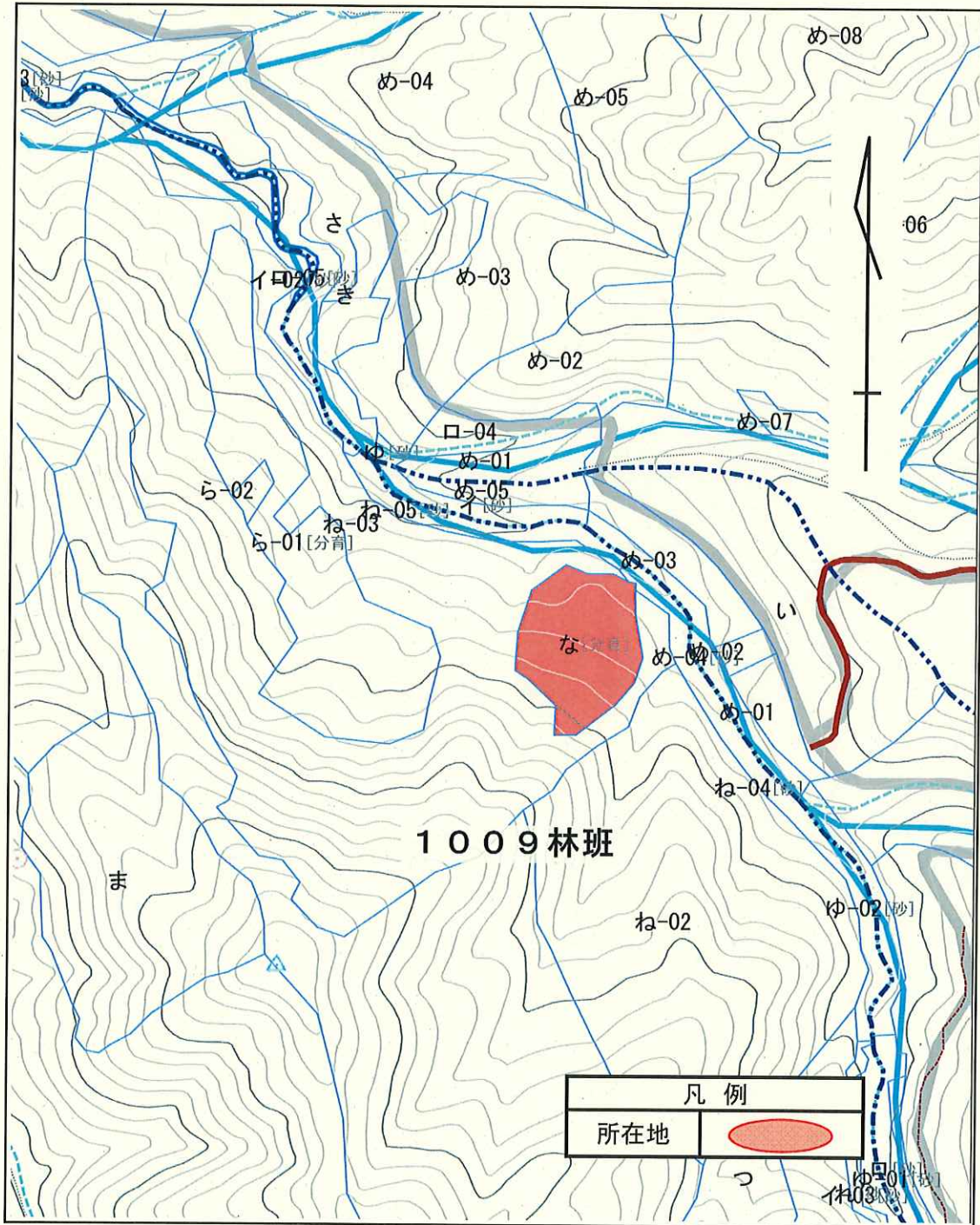


# 令和2年度 分収育林主伐箇所位置図

契約番号: 610815020

所在地: 福島県南会津郡南会津町多々石 多々石入国有林1009林班な小班  
(旧 福島県南会津郡伊南村大字多々石 多々石国有林9林班な小班)

面積: 4.1675ha



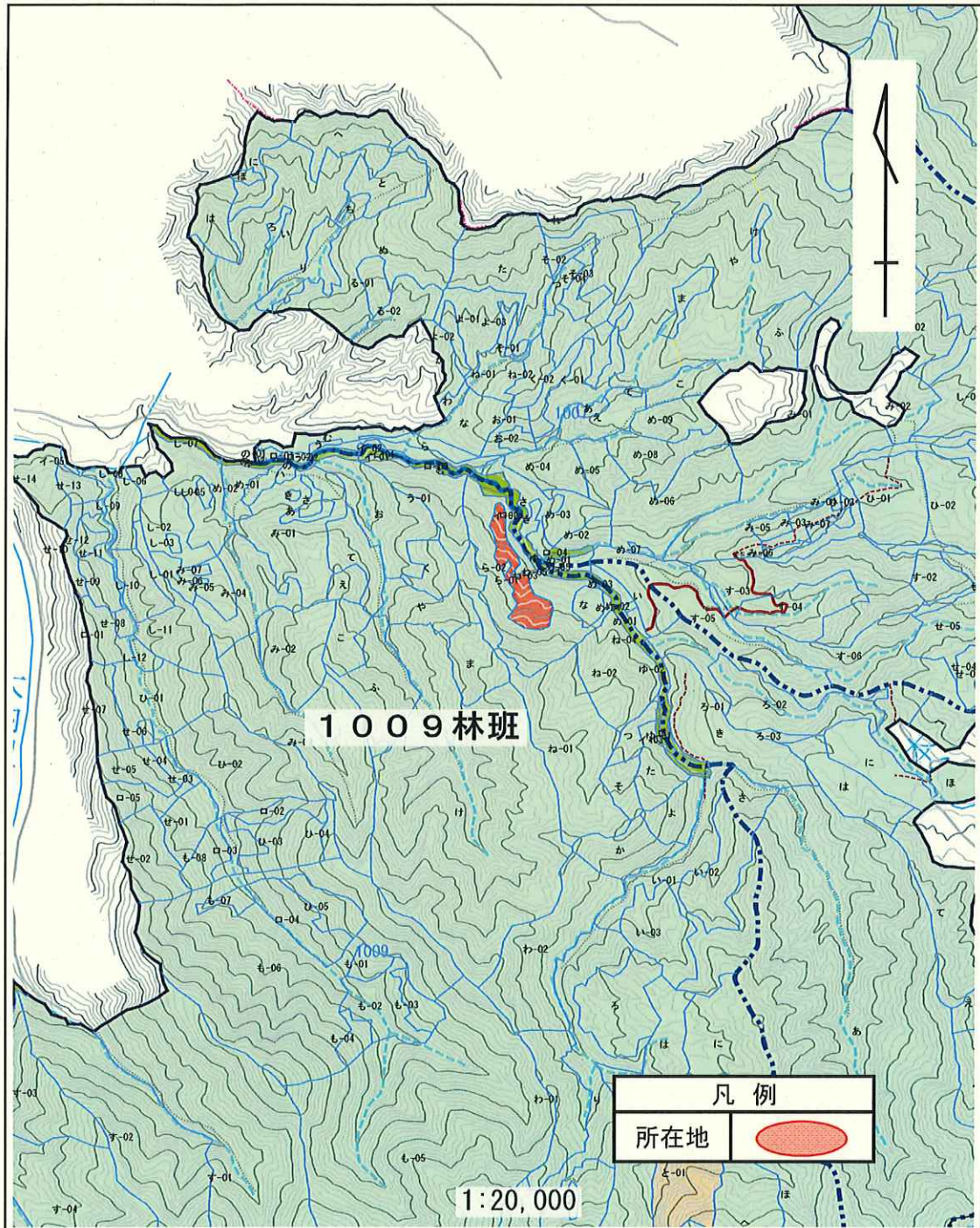


# 令和2年度 分収育林主伐箇所位置図

契約番号: 610815020

所在地: 福島県南会津郡南会津町多々石 多々石入国有林1009林班ら1小班  
(旧 福島県南会津郡伊南村大字多々石 多々石国有林9林班ら1小班)

面積: 4.1675ha



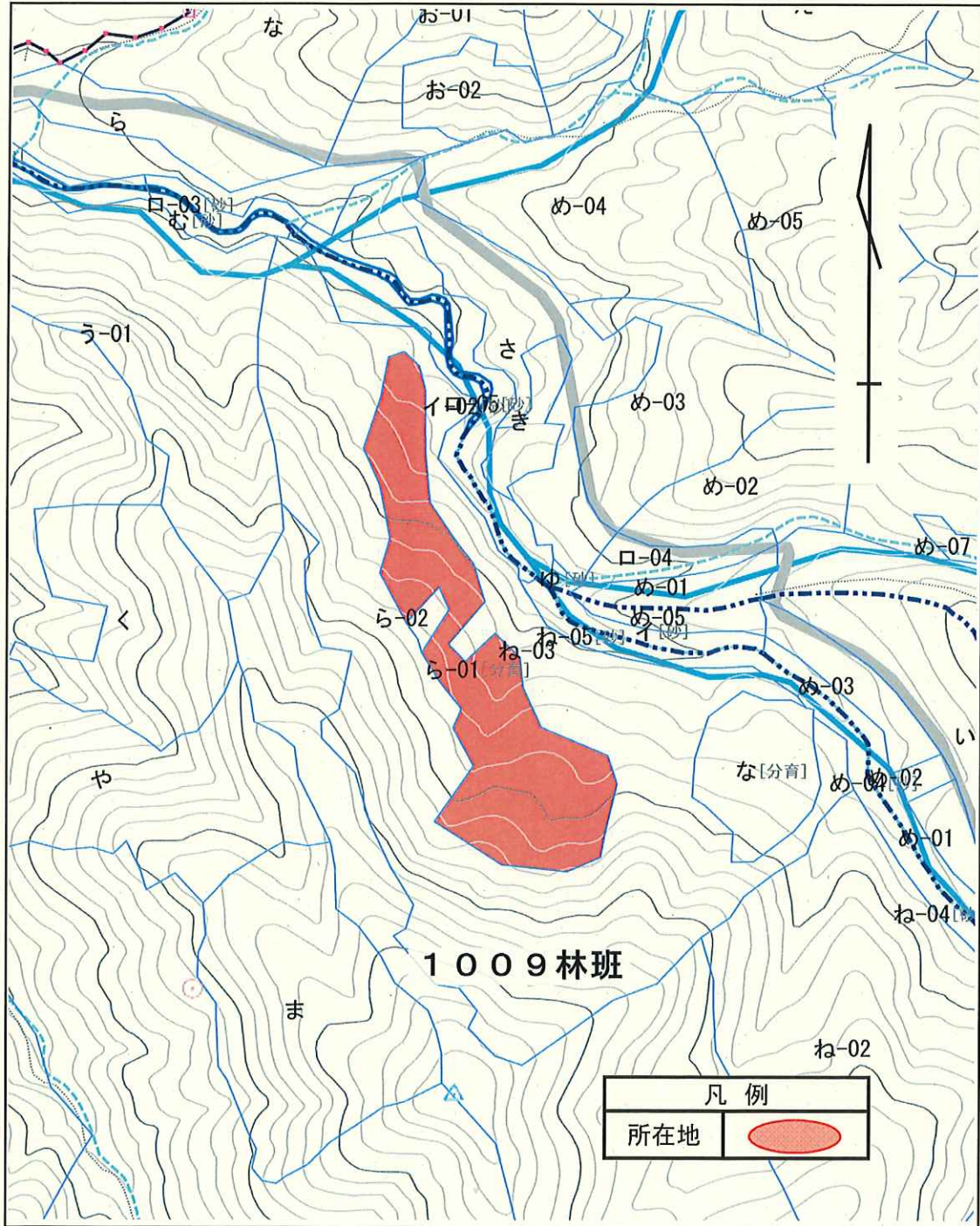


令和2年度 分収育林主伐箇所位置図

契約番号: 610815020

所在地: 福島県南会津郡南会津町多々石 多々石入国有林1009林班ら1小班  
(旧 福島県南会津郡伊南村大字多々石 多々石国有林9林班ら1小班)

面積: 4.1675ha





# 分収育林契約箇所生育状況

契約番号: 610815020

所在地: 福島県南会津郡南会津町多々石 多々石入国有林 1009林班な、ら1小班  
(旧 福島県南会津郡伊南村大字多々石 多々石国有林 9林班な、ら1小班)



分収育林標識



スギの林況(林地地下段)



# 分収育林契約箇所生育状況

契約番号: 610815020

所在地: 福島県南会津郡南会津町多々石 多々石入国有林 1009林班な、ら1小班  
(旧 福島県南会津郡伊南村大字多々石 多々石国有林 9林班な、ら1小班)



スギの林況(林地中段)



スギ林況(林地上段)



# 分収育林契約箇所生育状況

契約番号: 610815020

所在地: 福島県南会津郡南会津町多々石 多々石入国有林 1009林班な、ら1小班  
(旧 福島県南会津郡伊南村大字多々石 多々石国有林 9林班な、ら1小班)



1009な林小班 スギ分収木の生育状況



1009ら1林小班 スギ分収木の生育状況



# 分収育林契約箇所生育状況

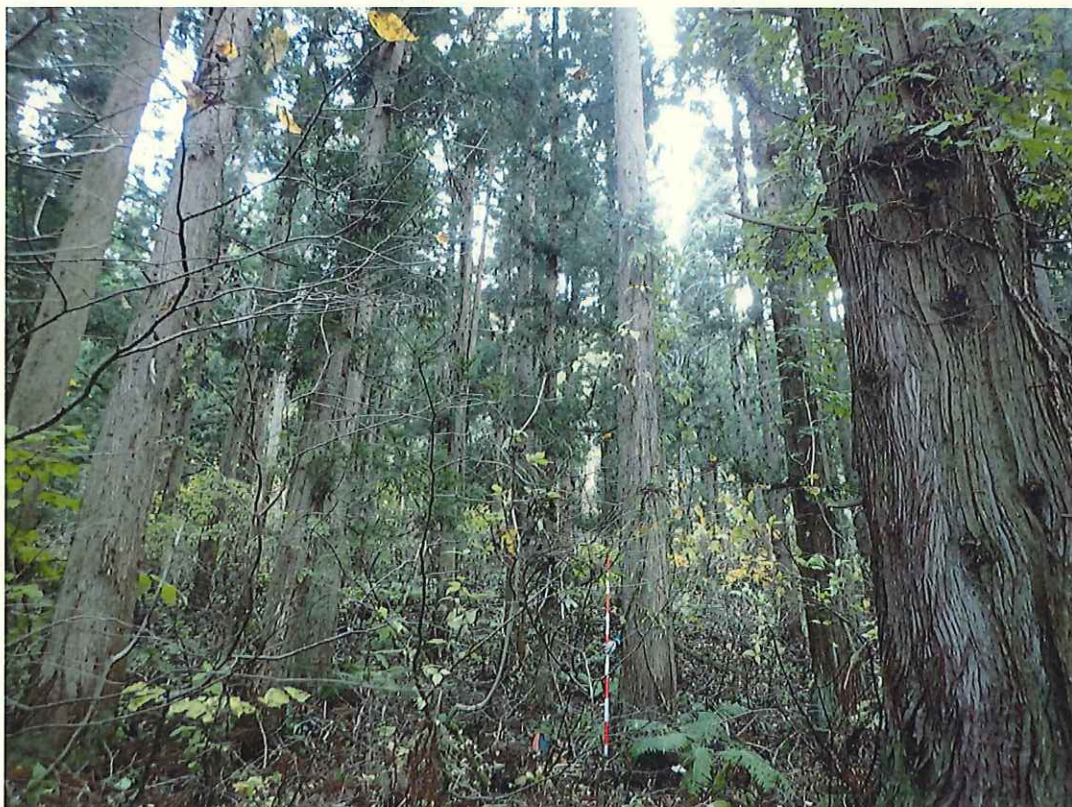
No.1

契約番号: 610815020

所在地: 福島県南会津郡南会津町多々石字多々石入国有林1009林班ら1小班  
(旧 福島県南会津郡伊南村大字多々石字多々石国有林9林班ら1小班)



スギの林況(林地下段)



スギの林況(林地中段)



# 分収育林契約箇所生育状況

No.2

契約番号: 610815020

所在地: 福島県南会津郡南会津町多々石字多々石入国有林1009林班ら1小班  
(旧 福島県南会津郡伊南村大字多々石字多々石国有林9林班ら1小班)



スギ林況(林地上段)



スギ分収木の生育状況