

令和2年度 分収育林公売物件案内

(関東森林管理局 茨城森林管理署管内)

● 森林現況

◆ 物件所在地：茨城県常陸大宮市上檜沢 仁田久保国有林53い1林小班◆ 面積：5.6870ha

◆ 数量 (令和元年6月調査)

樹種	本数 (本)	材積 (m ³)	平均胸高直径 (cm)	平均樹高 (m)	備考
スギ	2,288	2,579.32	34	26	
ヒノキ	2,930	1,534.58	26	20	
アカマツ	0	0			
その他	0	0			

(1) 本数、材積については、主要樹種を目安として表示しておりますが、
入札に当たっては、公売公告の数量を参照して下さい。

(2) 再調査等によっては本数、材積に変更が生じる場合があります。

◆位置図 (1/20, 000)

◆詳細図 (1/5, 000)

◆現況写真

● 入札に関するお問い合わせ

◆ 茨城森林管理署 総務グループ 総括事務管理官

TEL : 029-243-7211 または 050-3160-6005

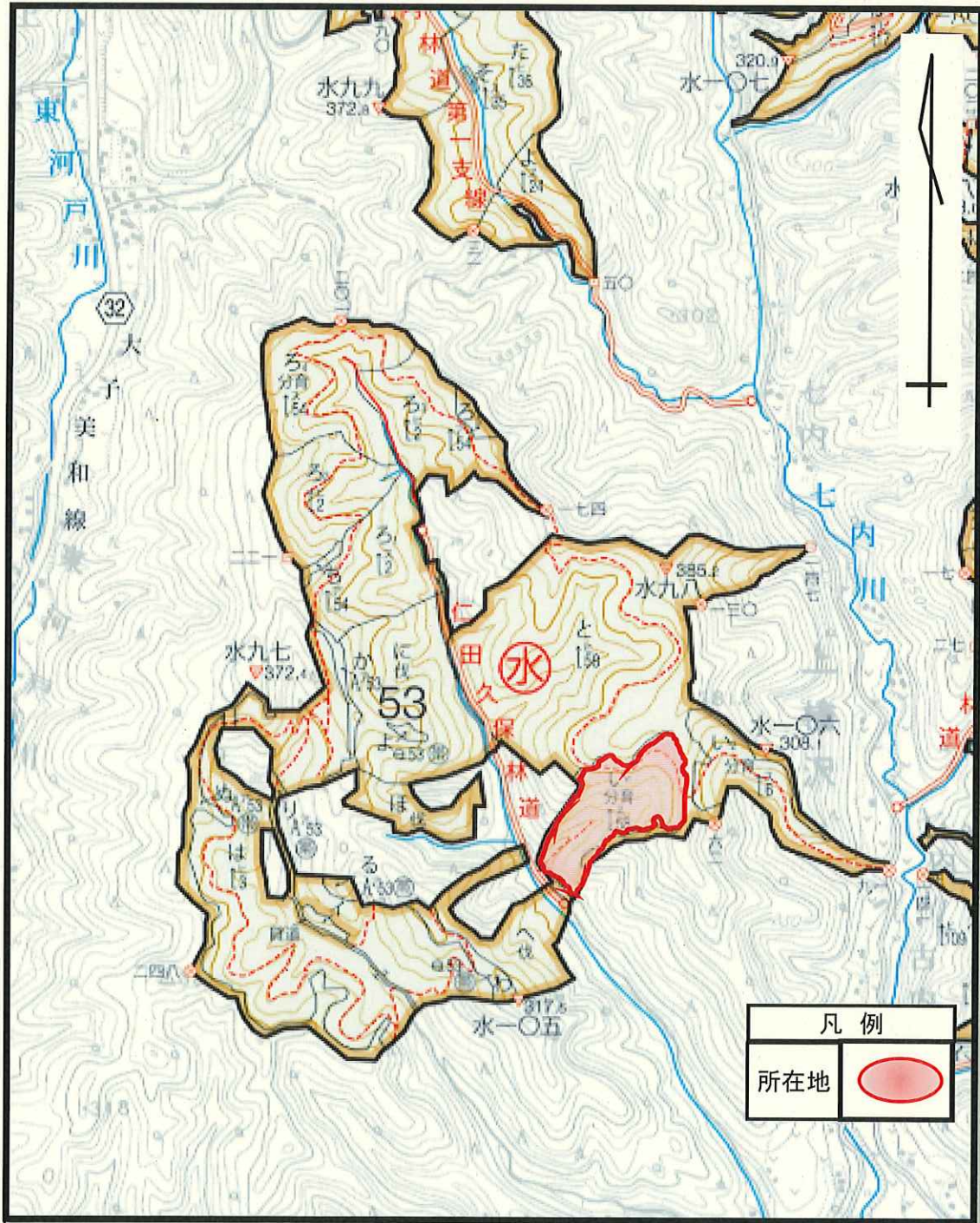
住所 : 〒310-0852 茨城県水戸市笠原町978-7

令和2年度 分収育林主伐箇所位置図

契約番号: 600903006

所在地: 茨城県常陸大宮市上桧沢 仁田久保国有林53い1林小班
(旧 茨城県那珂郡美和村上桧沢 仁田久保国有林53い1林小班)

面積: 5.6870ha

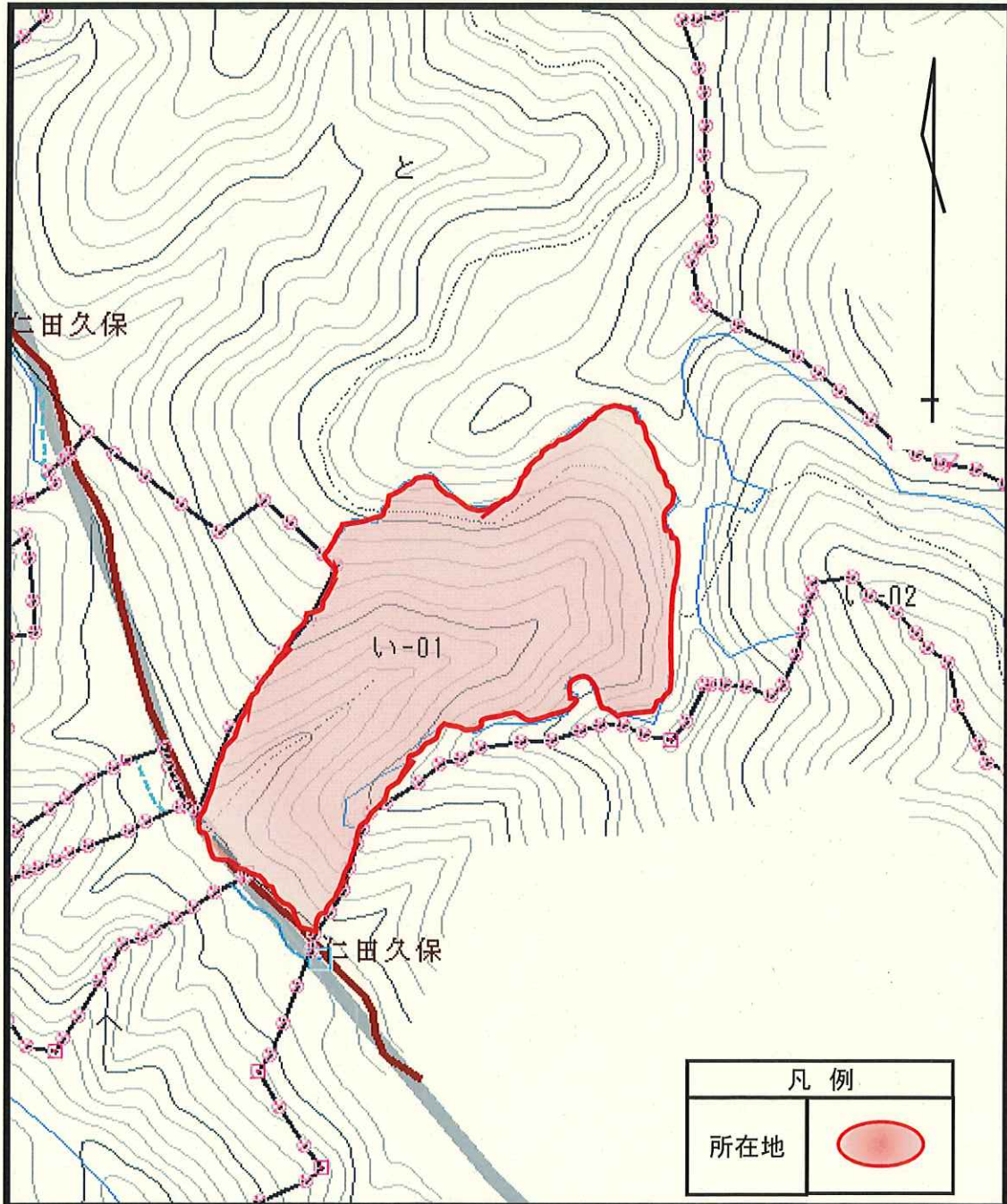


令和2年度 分収育林主伐箇所位置図

契約番号: 600903006

所在地: 茨城県常陸大宮市上桧沢 仁田久保国有林53い1林小班
(旧 茨城県那珂郡美和村上桧沢 仁田久保国有林53い1林小班)

面積: 5.6870ha



分収育林契約箇所生育状況

No.1

契約番号: 600903006

所在地: 茨城県常陸大宮市上桧沢 仁田久保国有林53い1林小班

(旧 茨城県那珂郡美和村上桧沢 仁田久保国有林53い1林小班)

国際森林年記念・仁田久保国有林分収育林契約分収林

分収林区域図



契約番号 第600903006号
契約年月日 昭和60年9月25日
所在地 茨城県 常陸大宮市 上桧沢字仁田久保
仁田久保国有林 53林班 い1小班
面積 5.6870 ヘクタール
樹種 スギ・ヒノキ
樹木共有者の氏名及び持分割合
関東森林管理局長が保管する分収育林
台帳に記載のとおり
森林管理局所在地
群馬県前橋市岩神町4丁目16番25号
関東森林管理局
(連絡先 関東森林管理局 ☎ 0120-884073)

'85 国際森林年

分収育林標識



スギの林況(林地地下段)

分収育林契約箇所生育状況

No.2

契約番号: 600903006

所在地: 茨城県常陸大宮市上桧沢 仁田久保国有林53い1林小班

(旧 茨城県那珂郡美和村上桧沢 仁田久保国有林53い林小班)



スギの林況(林地中段)



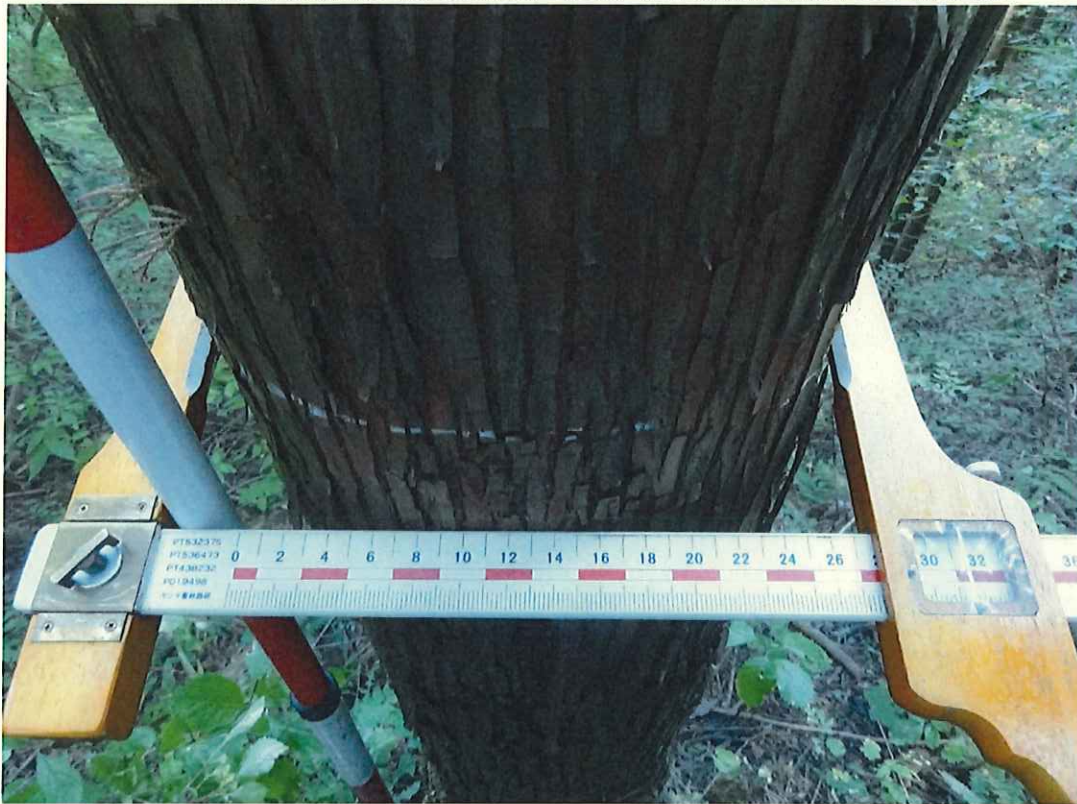
スギの林況(林地上段)

分収育林契約箇所生育状況

No.3

契約番号: 600903006

所在地: 茨城県常陸大宮市上桧沢 仁田久保国有林53い1林小班
(旧 茨城県那珂郡美和村上桧沢 仁田久保国有林53い1林小班)



スギ分収木の生育状況

分収育林契約箇所生育状況

No.4

契約番号: 600903006

所在地: 茨城県常陸大宮市上桧沢 仁田久保国有林53い1林小班

(旧 茨城県那珂郡美和村上桧沢 仁田久保国有林53い林小班)



ヒノキの林況(林地下段)



ヒノキの林況(林地中段)

分収育林契約箇所生育状況

No.5

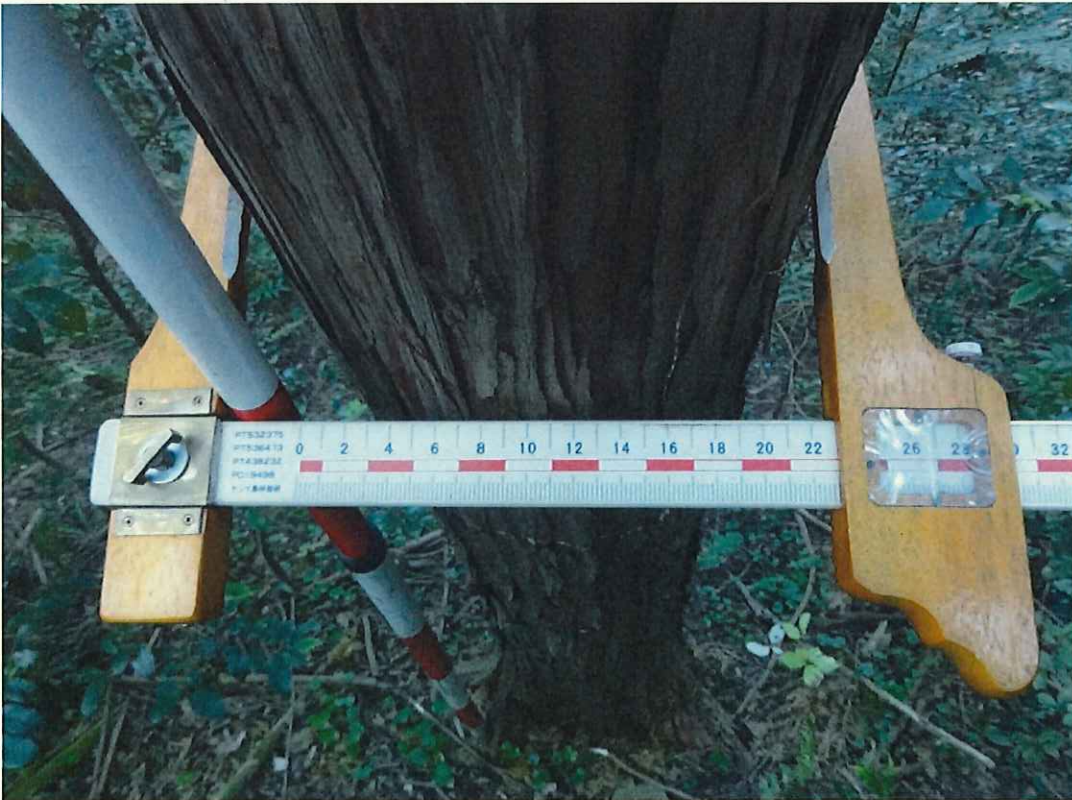
契約番号: 600903006

所在地: 茨城県常陸大宮市上桧沢 仁田久保国有林53い1林小班

(旧 茨城県那珂郡美和村上桧沢 仁田久保国有林53い林小班)



ヒノキの林況(林地上段)



ヒノキ分収木の生育状況