

令和2年度 分収育林公売物件案内

(関東森林管理局 天竜森林管理署管内)

● 森林現況

◆ 物件所在地：静岡県浜松市天竜区龍山町大字大嶺 雲路国有林829ろ林小班◆ 面積：5.7722ha

◆ 数量（令和元年11月調査）

樹種	本数 (本)	材積 (m ³)	平均胸高直径 (cm)	平均樹高 (m)	備考
スギ	998	702.35	30	20	
ヒノキ	7,000	2,376.12	22	16	
アカマツ	7	3.16	32	11	
その他	139	40.60			

(1) 本数、材積については、主要樹種を目安として表示しておりますが、
入札に当たっては、公売公告の数量を参照して下さい。

(2) 再調査等によっては本数、材積に変更が生じる場合があります。

◆位置図（1／20，000）

◆詳細図（1／5，000）

◆現況写真

● 入札に関するお問い合わせ

◆ 天竜森林管理署 総務グループ 総括事務管理官

TEL：053-588-5591 または 050-3160-5670

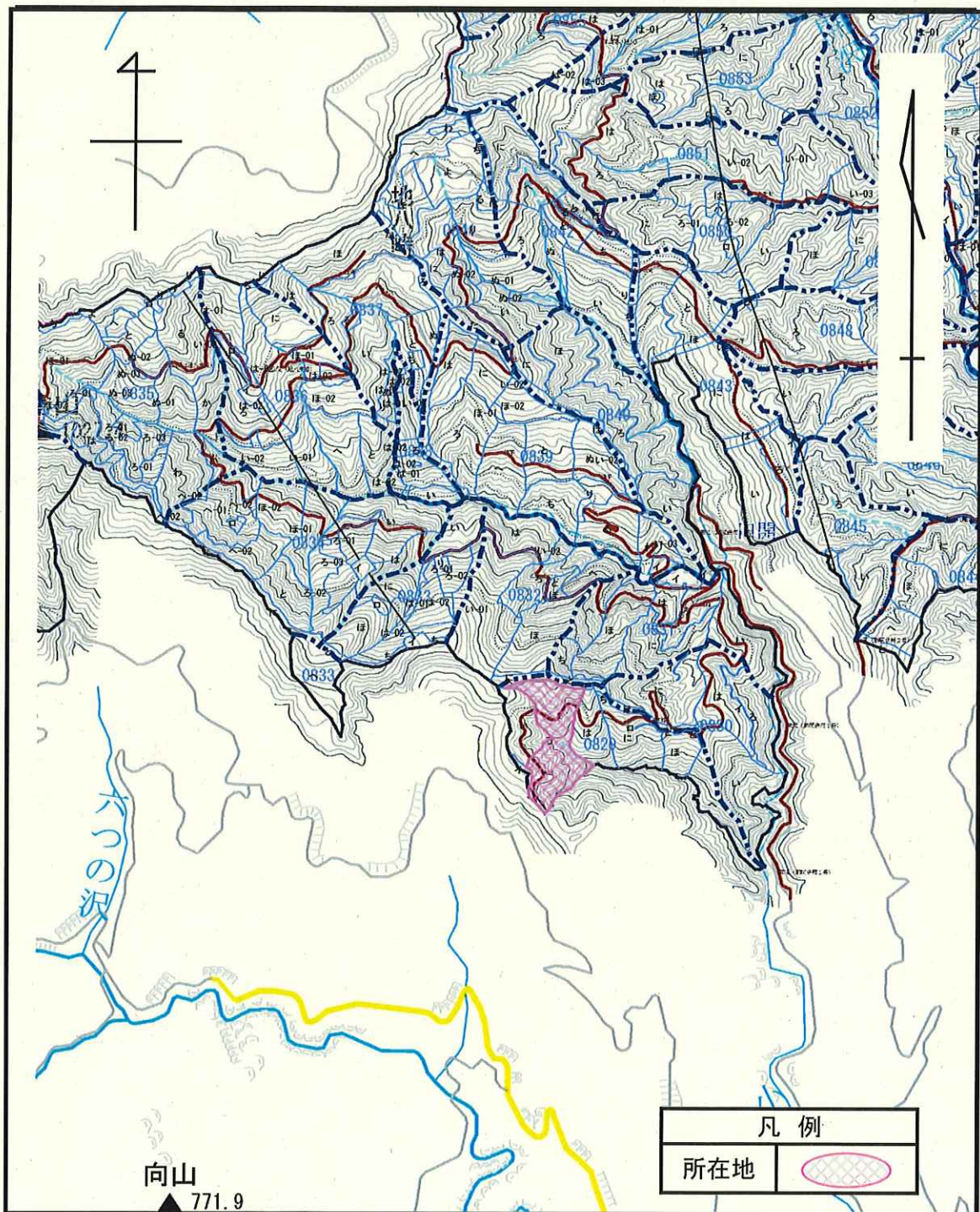
住所：〒434-0012 静岡県浜松市北区中瀬2663-1

令和2年度分収育林主伐箇所位置図

契約番号: 610916051

所在地: 静岡県浜松市天竜区龍山町大字大嶺 雲路国有林 829㊦林小班

面積: 5.7722ha

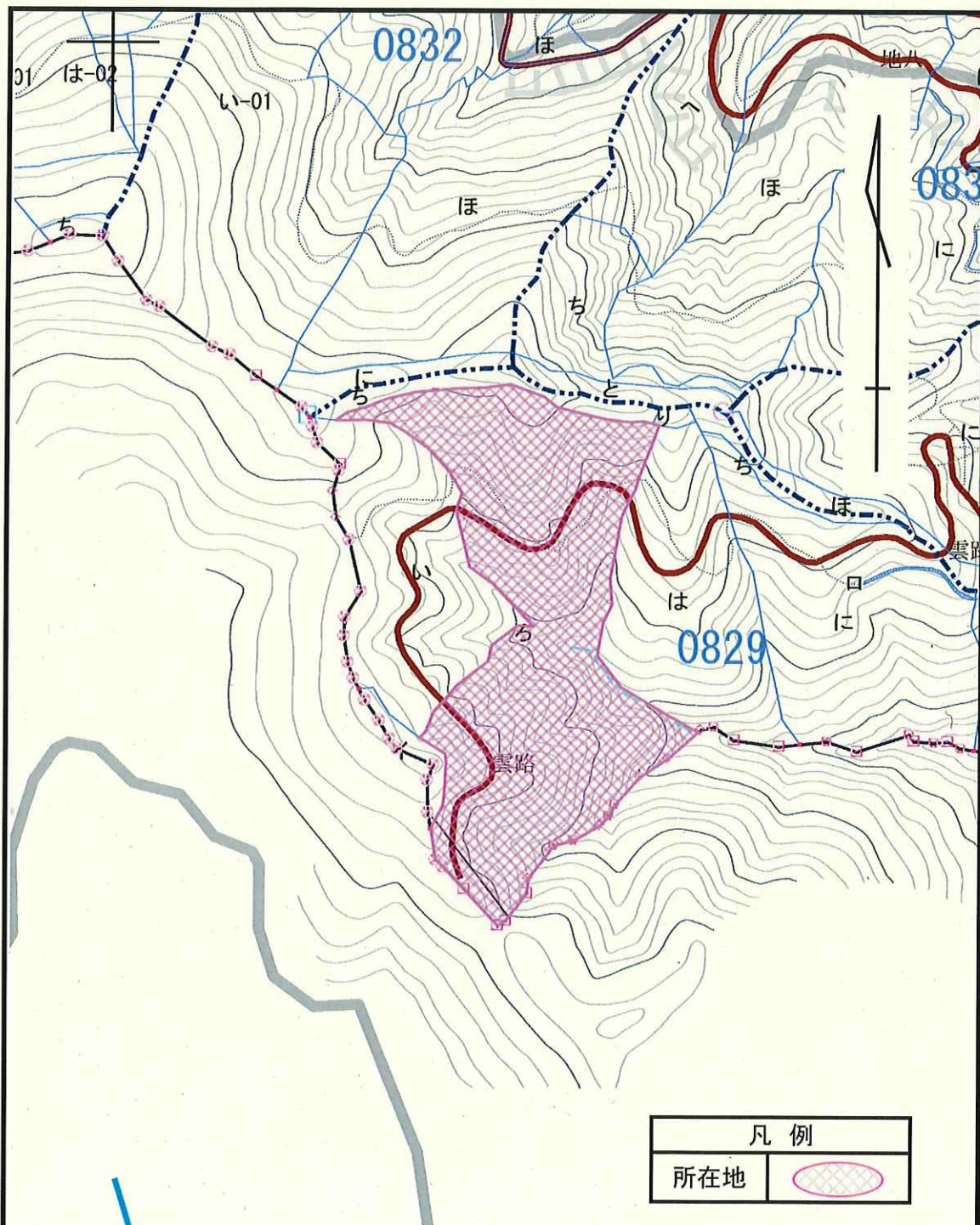


令和2年度分収育林主伐箇所位置図

契約番号: 610916051

所在地: 静岡県浜松市天竜区龍山町大字大嶺 雲路国有林 829㉔林小班

面積: 5.7722ha



分収育林契約箇所育成状況

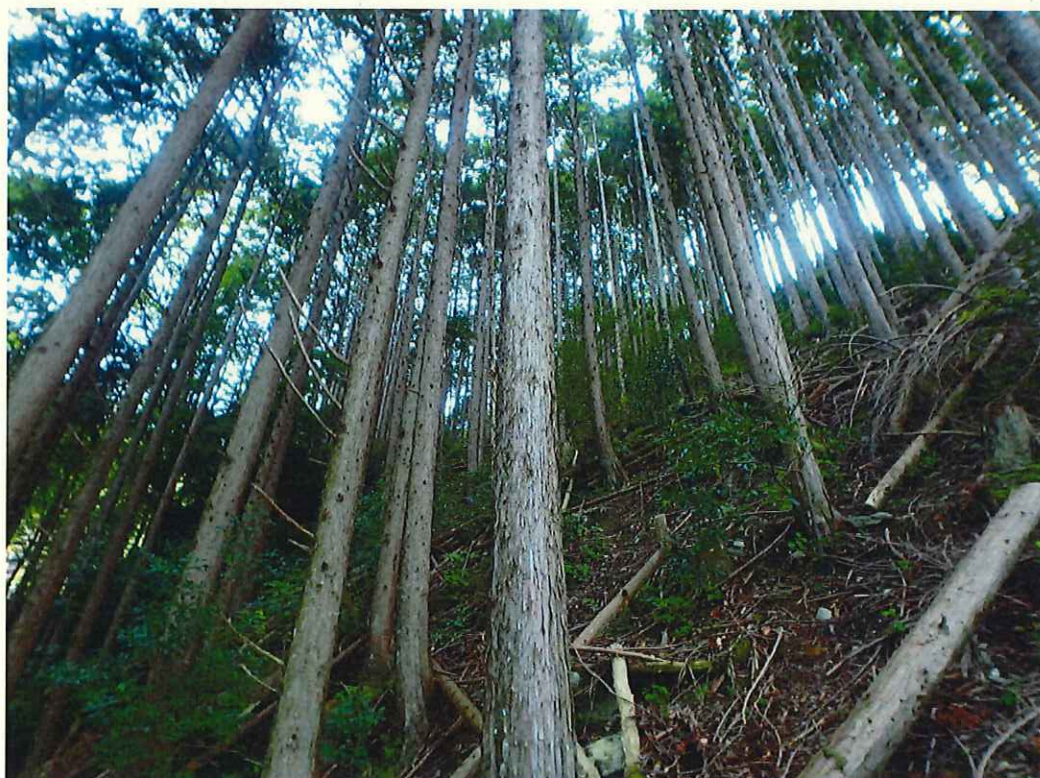
No.1

契約番号: 610916051

所在地: 静岡県浜松市天竜区龍山町大字大嶺 雲路国有林 829ろ林小班



分収育林契約標識



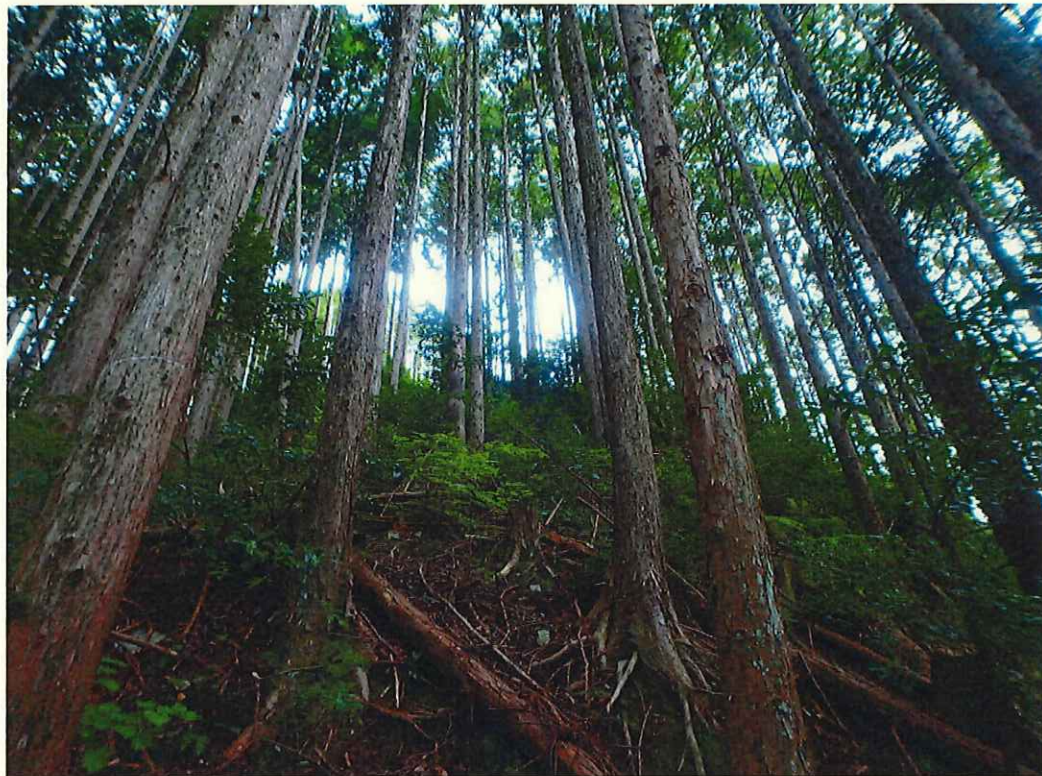
ヒノキの林況(林地下段)

分収育林契約箇所育成状況

No.2

契約番号: 610916051

所在地: 静岡県浜松市天竜区龍山町大字大嶺 雲路国有林 829ろ林小班



ヒノキの林況(林地中段)



スギの林況(林地上段)

分収育林契約箇所育成状況

No.3

契約番号: 610916051

所在地: 静岡県浜松市天竜区龍山町大字大嶺 雲路国有林 829ろ林小班



スギの生育状況(地上から1.2mの位置)



スギの生育状況

分収育林契約箇所育成状況

No4

契約番号: 610916051

所在地: 静岡県浜松市天竜区龍山町大字大嶺 雲路国有林 829ろ林小班



ヒノキの生育状況(地上から1.2mの位置)



ヒノキの生育状況