

令和2年度 分収育林公売物件案内

(関東森林管理局 静岡森林管理署管内)

● 森林現況

◆ 物件所在地：静岡県島田市大代 大代国有林1218ち2林小班◆ 面積：4.6089ha

◆ 数量（平成30年7月調査）

樹種	本数 (本)	材積 (m ³)	平均胸高直径 (cm)	平均樹高 (m)	備考
スギ	3	3.11	38	19	
ヒノキ	5,343	2,914.28	26	20	
その他	8	3.82			

(1) 本数、材積については、主要樹種を目安として表示しておりますが、
入札に当たっては、公売公告の数量を参照して下さい。

(2) 再調査等によっては本数、材積に変更が生じる場合があります。

◆位置図（1／20，000）

◆詳細図（1／5，000）

◆現況写真

● 入札に関するお問い合わせ

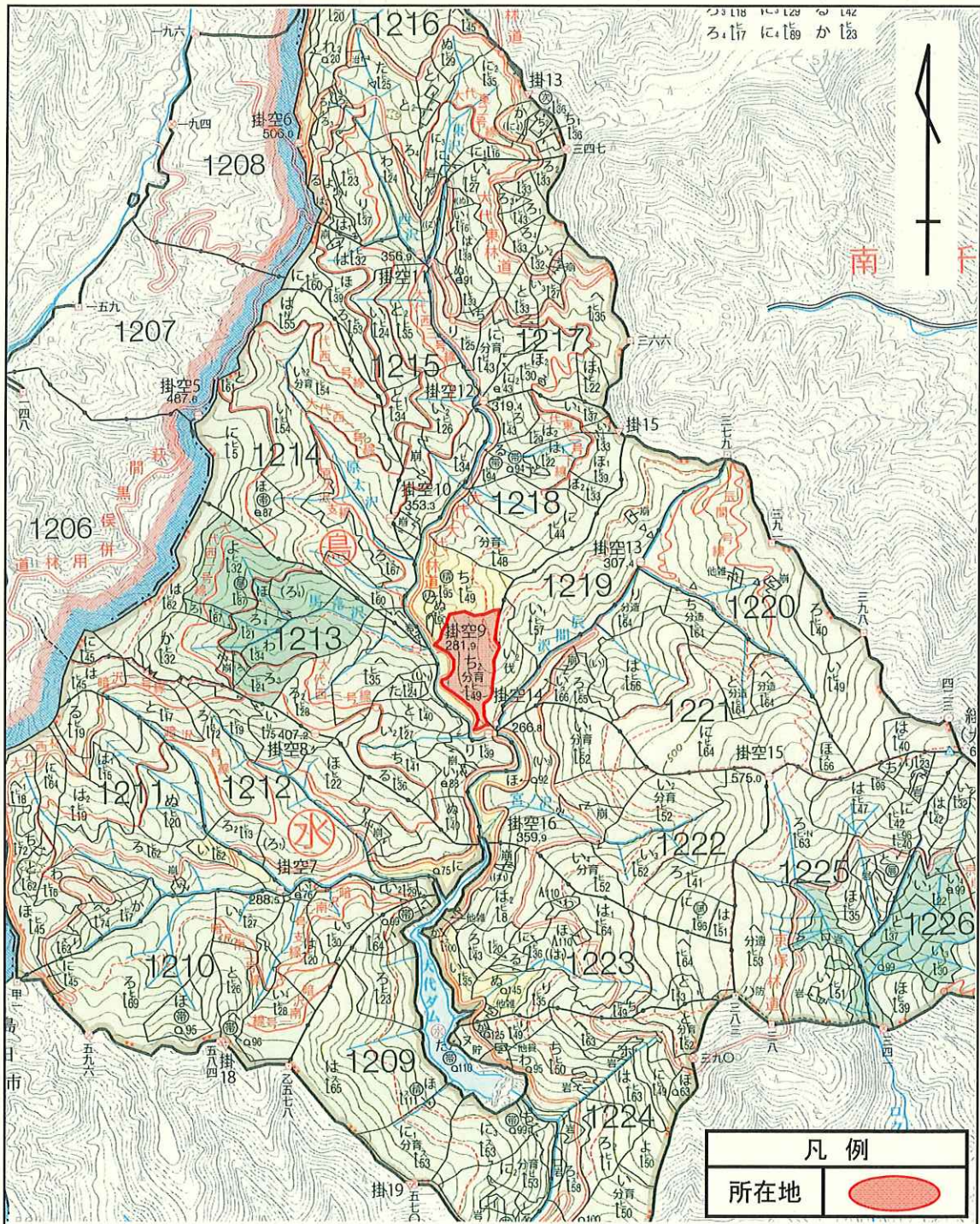
◆ 静岡森林管理署 総務グループ 総括事務管理官
TEL：054-254-3401 または 050-3160-6015
住所：〒410-2401 静岡県静岡市葵区駿府町1-120

令和2年度 分収育林主伐箇所位置図

契約番号: 030917030

所在地: 静岡県島田市大代 大代国有林1218ち2林小班
(旧 静岡県榛原郡金谷町大代 大代国有林218へ林小班)

面積: 4.6089ha

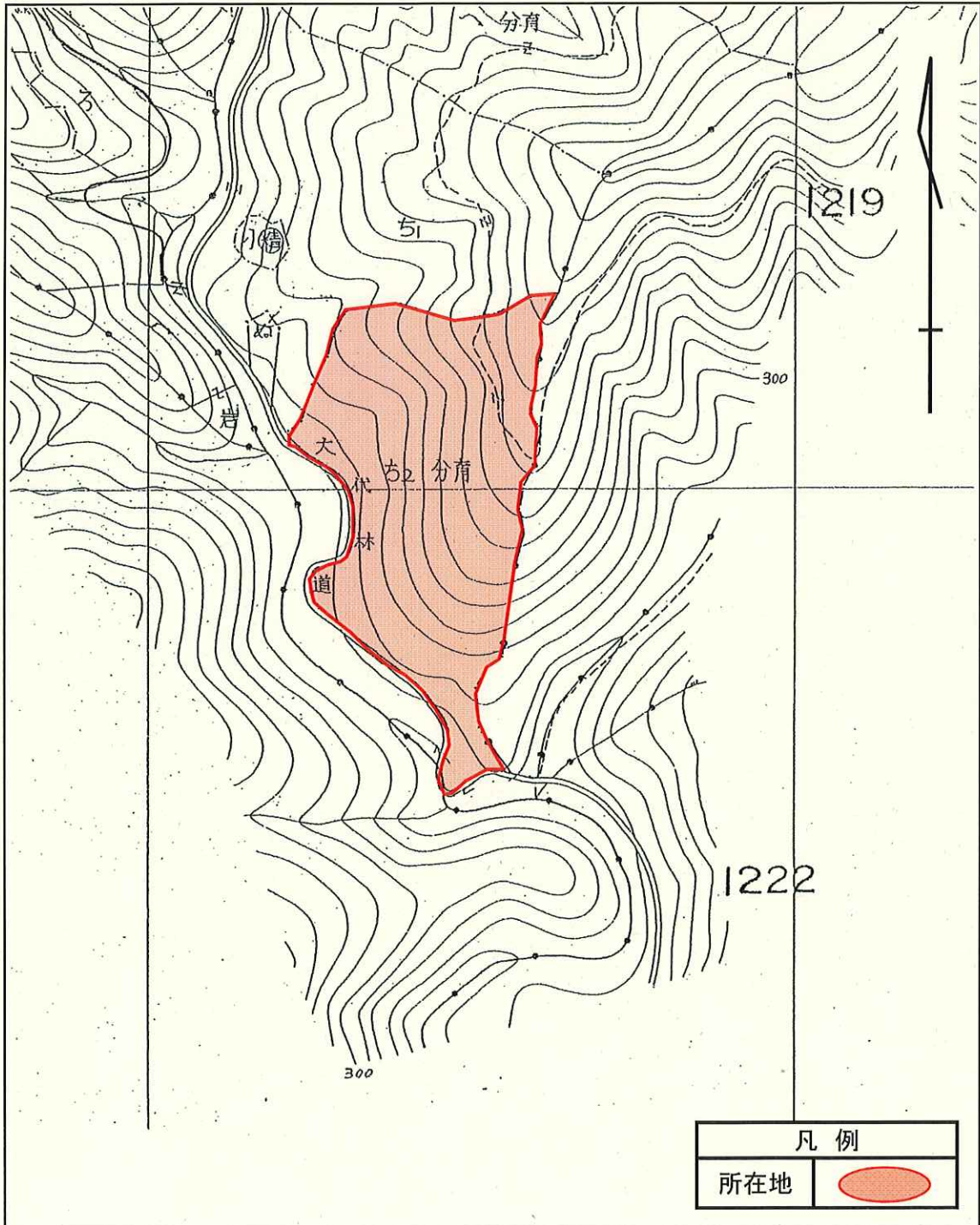


令和2年度 分収育林主伐箇所位置図

契約番号: 030917030

所在地: 静岡県島田市大代 大代国有林1218ち2林小班
(旧 静岡県榛原郡金谷町大代 大代国有林218へ林小班)

面積: 4.6089ha



分収育林契約箇所生育状況

契約番号: 030917030

所在地: 静岡県島田市大代 大代国有林1218ち2林小班

(旧 静岡県榛原郡金谷町大代 大代国有林218へ林小班)

大代国有林分収育林契約分収林

分収林区域図

契約番号 第030917030号
契約年月日 平成3年12月17日 ほか
所在地 静岡県島田市大代2477-1
大代国有林1218林班ち.小班
面積 4,6089ヘクタール
樹種 ヒノキ
樹木共有者の氏名及び持分割合
関東森林管理局長が保管する分収育林
台帳に記載のとおり
森林管理局所在地
群馬県前橋市岩神町4丁目16番25号
関東森林管理局
(連絡先 関東森林管理局 ☎ 0120-884073)

分収育林標識



ヒノキの林況(林地下段)

分収育林契約箇所生育状況

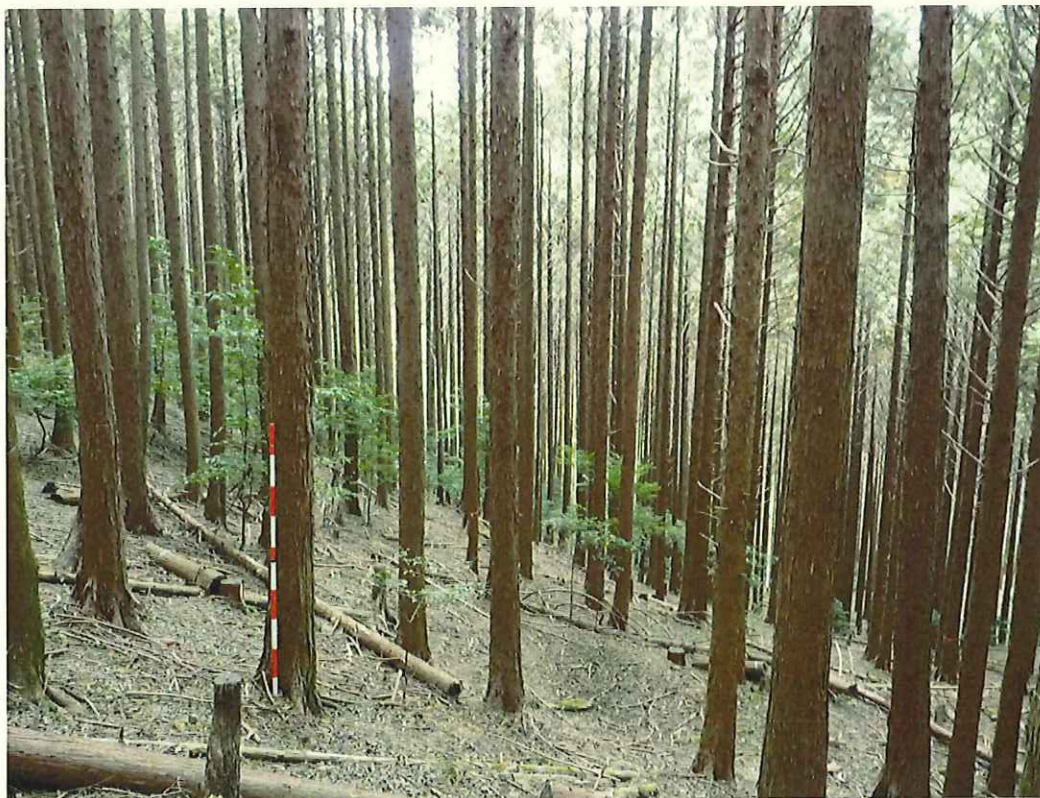
契約番号: 030917030

所在地: 静岡県島田市大代 大代国有林1218ち2林小班

(旧 静岡県榛原郡金谷町大代 大代国有林218へ林小班)



ヒノキの林況(林地中段)



ヒノキ林況(林地上段)

分収育林契約箇所生育状況

契約番号: 030917030

所在地: 静岡県島田市大代 大代国有林1218ち2林小班

(旧 静岡県榛原郡金谷町大代 大代国有林218へ林小班)



ヒノキ分収木の生育状況