

## 令和2年度 分収育林公売物件案内

(関東森林管理局 中越森林管理署管内)

## ● 森林現況

◆ 物件所在地：新潟県三条市塩野測字 御所国有林413ね1林小班◆ 面積：5.2973ha

◆ 数量（平成27年7月調査）

樹種	本数 (本)	材積 (m <sup>3</sup> )	平均胸高直径 (cm)	平均樹高 (m)	備考
スギ	3,290	3,178.87	42	23	
その他	189	19.27			

(1) 本数、材積については、主要樹種を目安として表示しておりますが、  
入札に当たっては、公売公告の数量を参照して下さい。

(2) 再調査等によっては本数、材積に変更が生じる場合があります。

◆位置図（1/20,000）

◆詳細図（1/5,000）

◆現況写真

## ● 入札に関するお問い合わせ

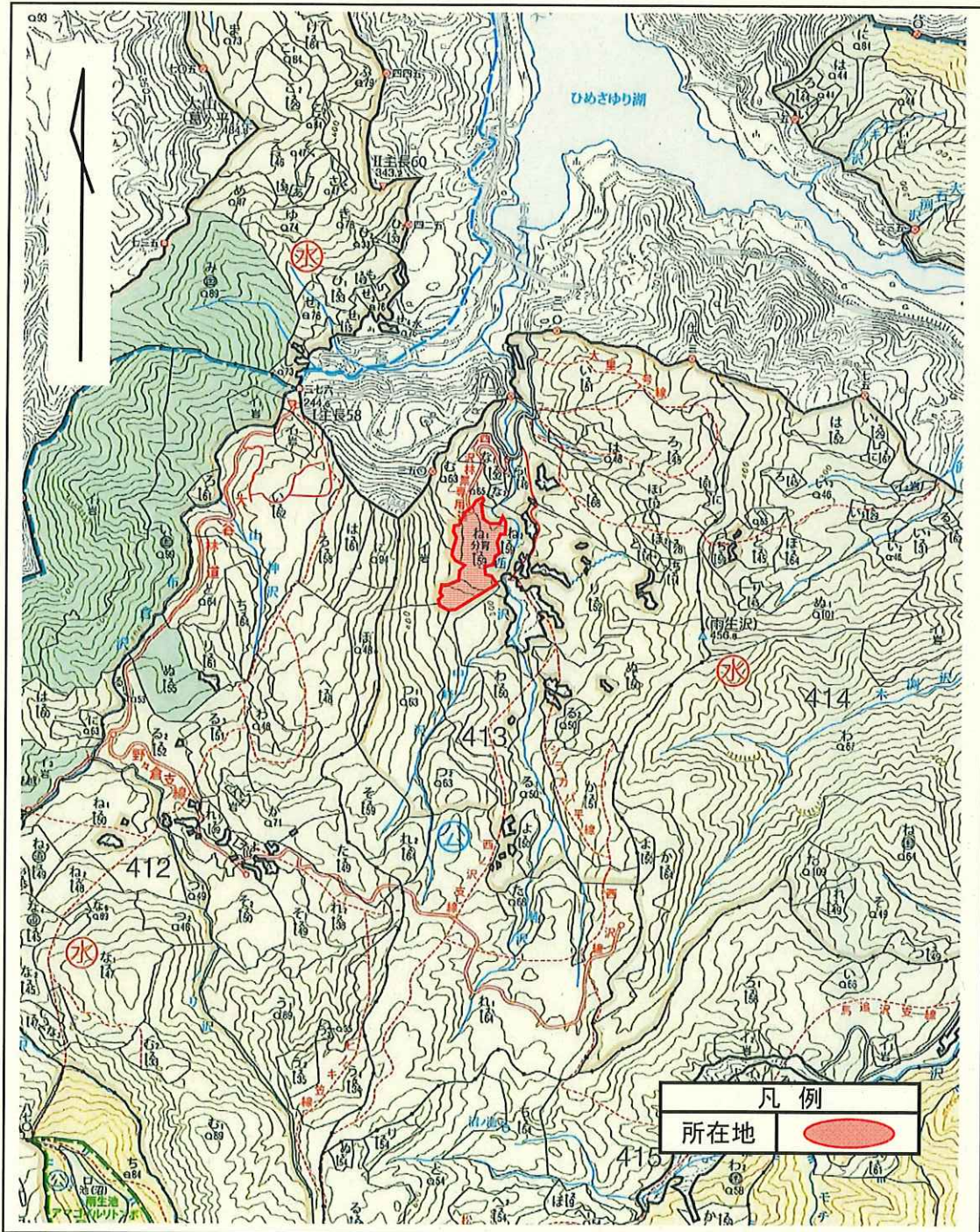
◆ 中越森林管理署 総務グループ 総括事務管理官  
TEL：025-772-2143 または 050-3160-5995  
住所：〒949-6608 新潟県南魚沼市美佐島61-8

令和2年度 分収育林主伐箇所位置図

契約番号: 020830071(030830603)

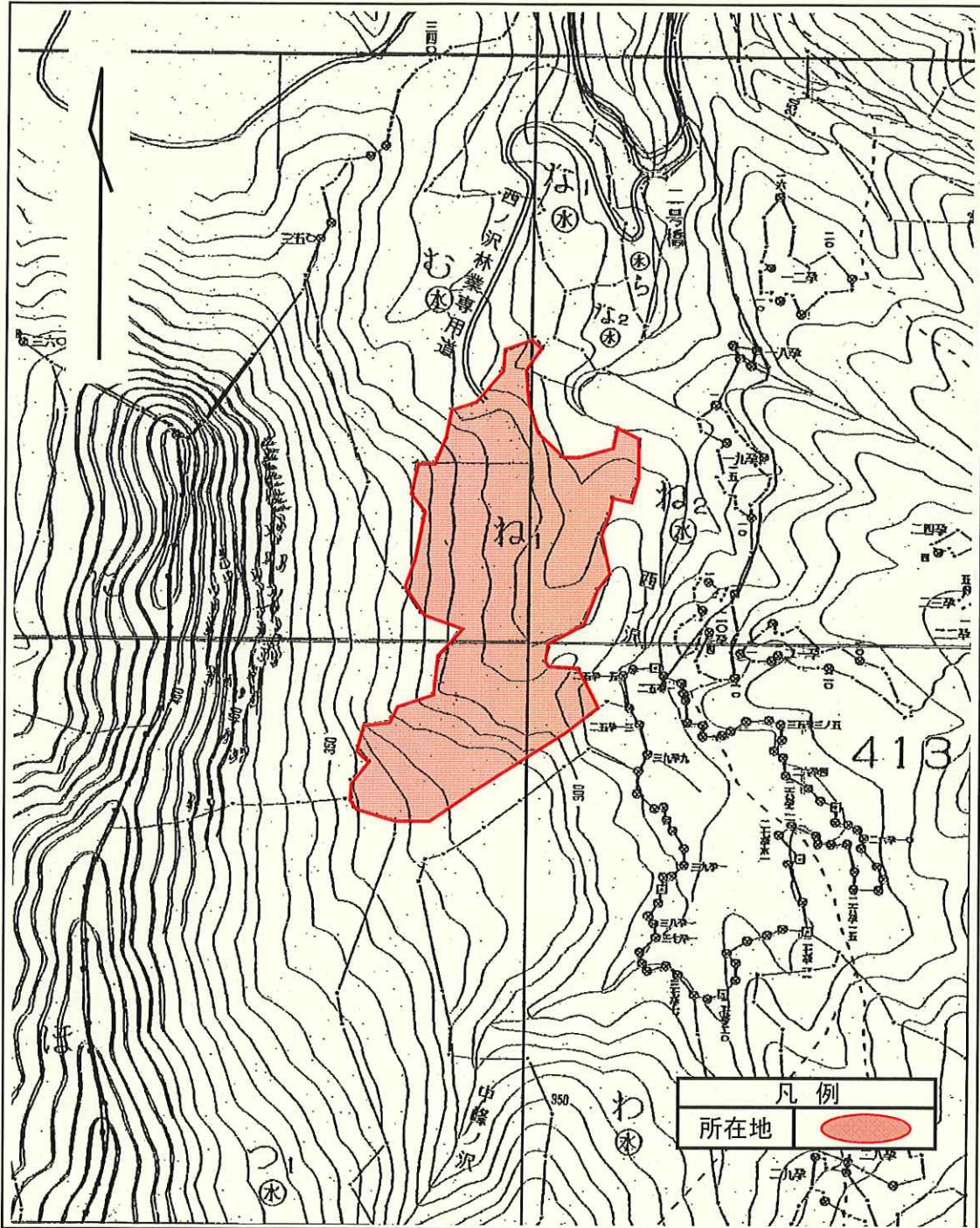
所在地: 新潟県三条市 御所国有林413林班ね1小班  
(旧 新潟県三条市 御所国有林213林班ね小班)

面積: 5.2973ha



令和2年度 分収育林主伐箇所位置図

契約番号: 020830071(030830603)  
所在地: 新潟県三条市 御所国有林413林班ね1小班  
(旧新潟県三条市 御所国有林213林班ね小班)  
面積: 5.2973ha



## 分収育林契約箇所生育状況

No.1

契約番号: 020830071(030830603)

所在地: 新潟県三条市 御所国有林413林班ね1小班

(旧 新潟県三条市 御所国有林213林班ね1小班)



分収育林標識



スギの林況(林地下段)

# 分収育林契約箇所生育状況

No.2

契約番号: 020830071(030830603)

所在地: 新潟県三条市 御所国有林413林班ね1小班

(旧 新潟県三条市 御所国有林213林班ね小班)



スギの林況(林地中段)



スギ林況(林地上段)