

## 令和2年度 分収育林公売物件案内

(関東森林管理局 茨城森林管理署管内)

## ● 森林現況

◆ 物件所在地：茨城県常陸太田市小妻町 上田代国有林2022ち13林小班◆ 面積：4.5674ha

◆ 数量（令和元年5月調査）

樹種	本数 (本)	材積 (m <sup>3</sup> )	平均胸高直径 (cm)	平均樹高 (m)	備考
スギ	2,911	2,608.44	32	22	
ヒノキ	654	326.42	24	20	
アカマツ	0	0			
その他	49	22.62			

(1) 本数、材積については、主要樹種を目安として表示しておりますが、  
入札に当たっては、公売公告の数量を参照して下さい。

(2) 再調査等によっては本数、材積に変更が生じる場合があります。

◆位置図（1/20,000）

◆詳細図（1/5,000）

◆現況写真

## ● 入札に関するお問い合わせ

◆ 茨城森林管理署 総務グループ 総括事務管理官

TEL：029-243-7211 または 050-3160-6005

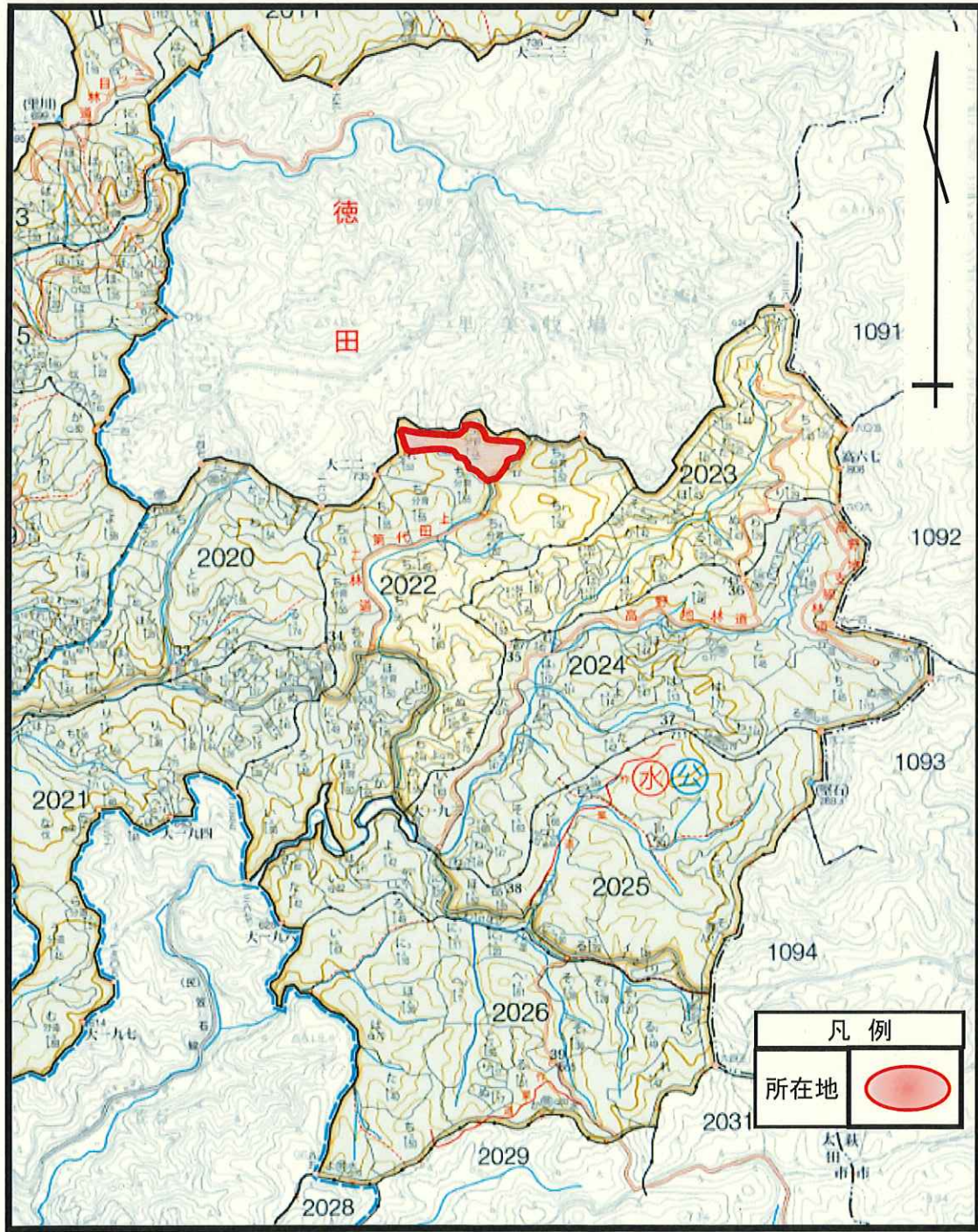
住所：〒310-0852 茨城県水戸市笠原町978-7

令和2年度 分収育林主伐箇所位置図

契約番号: 070902010

所在地: 茨城県常陸太田市小妻町 上田代国有林2022ち13林小班  
(旧 茨城県久慈郡里美村小妻 上田代国有林22ち1林小班)

面積: 4.5674ha

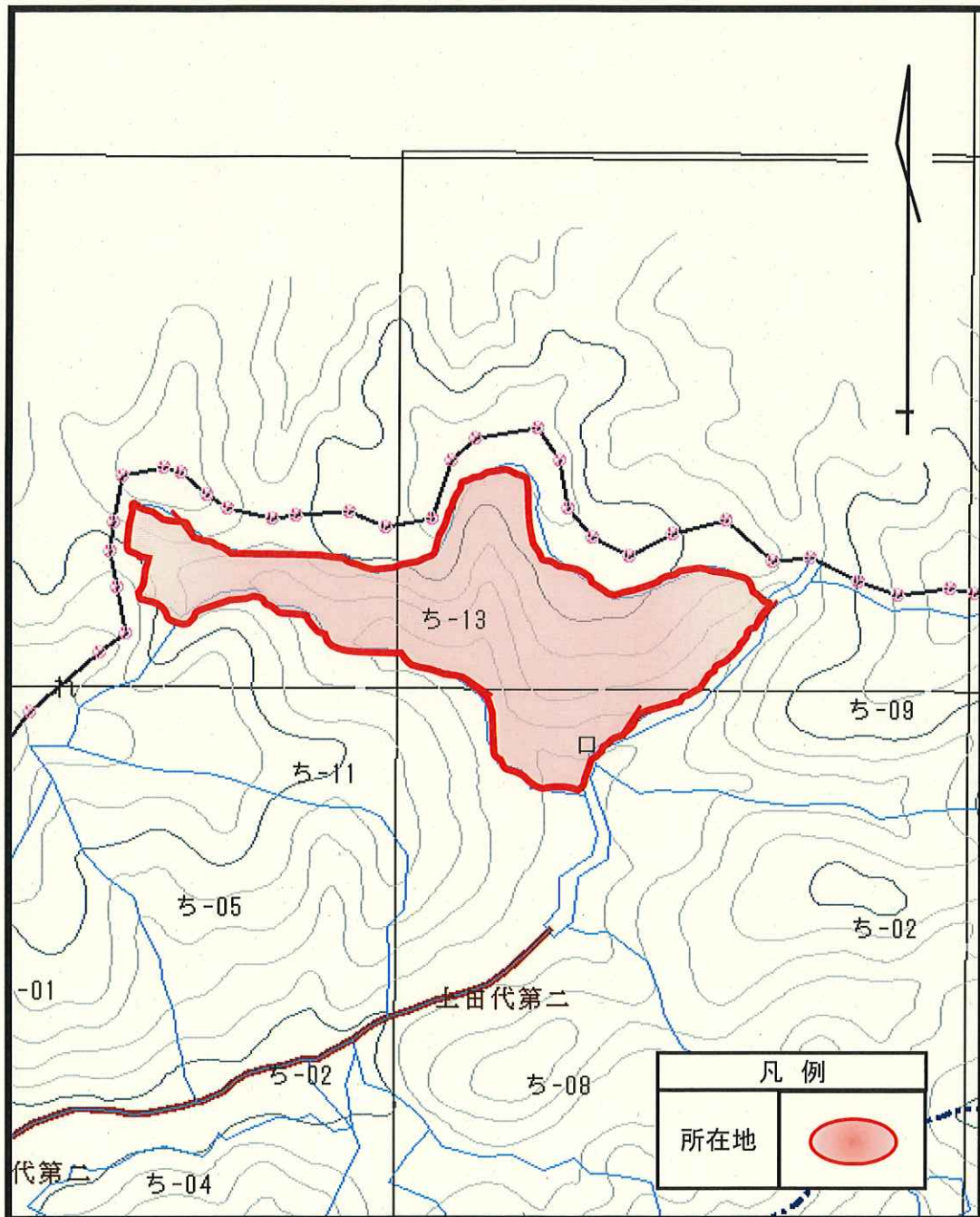


令和2年度 分収育林主伐箇所位置図

契約番号: 070902010

所在地: 茨城県常陸太田市小妻町 上田代国有林2022ち13林小班  
(旧 茨城県久慈郡里美村小妻 上田代国有林22ち1林小班)

面積: 4.5674ha



# 分収育林契約箇所生育状況

No.1

契約番号: 070902010

所在地: 茨城県常陸太田市小妻町 上田代国有林2022ち13 林小班  
(旧 茨城県久慈郡里美村小妻町 上田代国有林22ち1林小班)



分収育林標識



スギの林況(下段)

# 分収育林契約箇所生育状況

No.2

契約番号: 070902010

所在地: 茨城県常陸太田市小妻町 上田代国有林2022ち13 林小班

(旧 茨城県久慈郡里美村小妻町 上田代国有林22ち1林小班)



スギの林況(中段)



スギの林況(上段)

# 分収育林契約箇所生育状況

No.3

契約番号: 070902010

所在地: 茨城県常陸太田市小妻町 上田代国有林2022ち13 林小班

(旧 茨城県久慈郡里美村小妻町 上田代国有林22ち1林小班)



スギの生育状況



ヒノキの林況(下段)

# 分収育林契約箇所生育状況

No.4

契約番号: 070902010

所在地: 茨城県常陸太田市小妻町 上田代国有林2022ち13 林小班  
(旧 茨城県久慈郡里美村小妻町 上田代国有林22ち1林小班)



ヒノキの林況(中段)



ヒノキの林況(上段)

# 分収育林契約箇所生育状況

No.5

契約番号: 070902010

所在地: 茨城県常陸太田市小妻町 上田代国有林2022ち13 林小班

(旧 茨城県久慈郡里美村小妻町 上田代国有林22ち1林小班)



ヒノキの生育状況