

令和2年度 分収育林公売物件案内

(関東森林管理局 東京神奈川森林管理署管内)

● 森林現況

◆ 物件所在地：神奈川県足柄上郡山北町世附 世附国有林119い1林小班◆ 面積：3.8500ha

◆ 数量（令和元年12月調査）

| 樹種 | 本数 (本) | 材積 (m ³) | 平均胸高直径 (cm) | 平均樹高 (m) | 備考 |
|-----|-----------|-------------------------|----------------|-------------|----|
| スギ | 3,783 | 2,922.64 | 30 | 23 | |
| ヒノキ | 0 | 0 | | | |
| その他 | 9 | 6.68 | | | |

(1) 本数、材積については、主要樹種を目安として表示しておりますが、
入札に当たっては、公売公告の数量を参照して下さい。

(2) 再調査等によっては本数、材積に変更が生じる場合があります。

◆位置図（1/20, 000）

◆詳細図（1/5, 000）

◆現況写真

● 入札に関するお問い合わせ

◆ 東京神奈川森林管理署 総務グループ 総括事務管理官

TEL：0463-32-2867 または 050-3160-6010

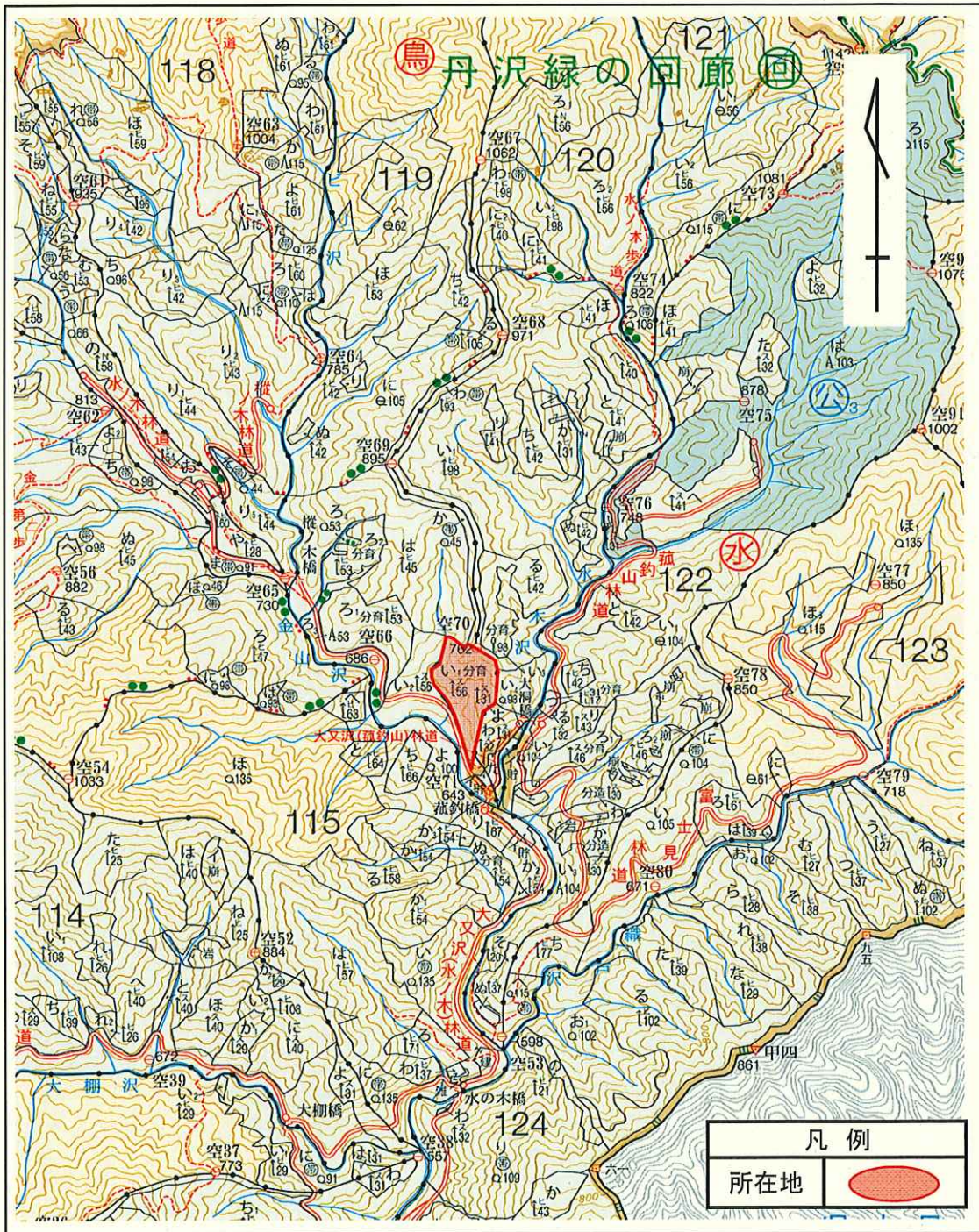
住所：〒254-0046 神奈川県平塚市立野町38-2

令和2年度 分収育林主伐箇所位置図

契約番号: 620909037

所在地: 神奈川県足柄上郡山北町世附 世附国有林119い1林小班
(旧 神奈川県足柄上郡山北町世附 世附国有林119い林小班)

面積: 3.8500ha

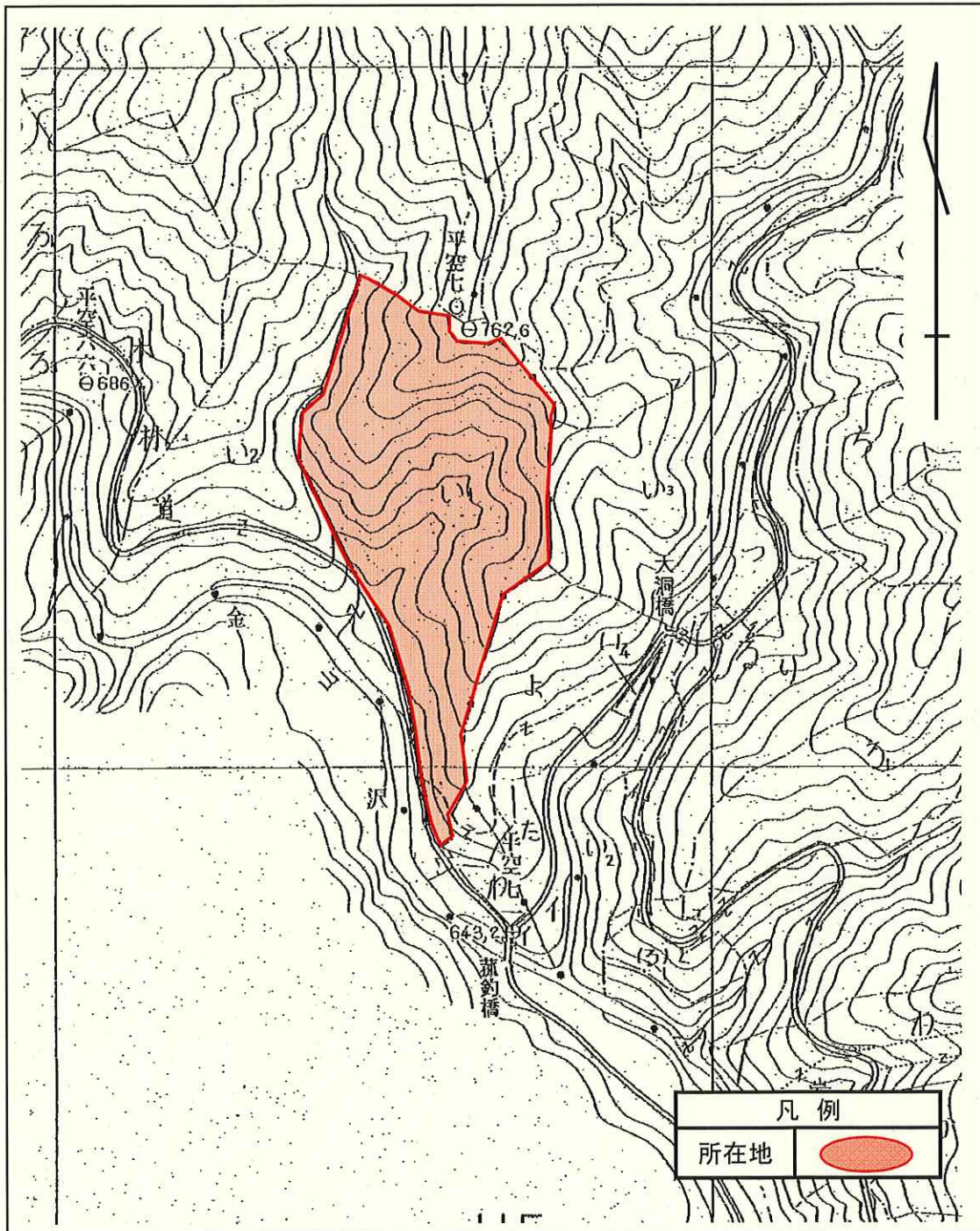


令和2年度 分収育林主伐箇所位置図

契約番号: 620909037

所在地: 神奈川県足柄上郡山北町世附 世附国有林119い1林小班
(旧 神奈川県足柄上郡山北町世附 世附国有林119い林小班)

面積: 3.8500ha



分収育林契約箇所生育状況

No.1

契約番号: 620909037

所在地: 神奈川県足柄上郡山北町世附 世附国有林119い1林小班
(旧 神奈川県足柄上郡山北町世附 世附国有林119い林小班)

世附国有林分収育林契約分収林

分収林区域図



契約番号 第620909037号
 契約年月日 昭和62年7月28日ほか
 所在地 神奈川県足柄上郡山北町世附
 世附 国有林 119林班 い 小班
 面積 3.8500 ヘクタール
 樹種 スギ
 樹木共有者の氏名及び持分割合
 並びに上記契約年月日以外の年月日
 関東森林管理局長が保管する分収育林
 台帳に記載のとおり

森林管理局所在地
 群馬県前橋市岩神町4丁目16番25号
 関東森林管理局
 (連絡先 関東森林管理局 ☎ 0120-884073)

分収育林標識



スギの林況(林地中下段)

分収育林契約箇所生育状況

No.2

契約番号: 620909037

所在地: 神奈川県足柄上郡山北町世附 世附国有林119い1林小班
(旧 神奈川県足柄上郡山北町世附 世附国有林119い林小班)



スギの林況(林地中段)



スギ林況(林地上段)

分収育林契約箇所生育状況

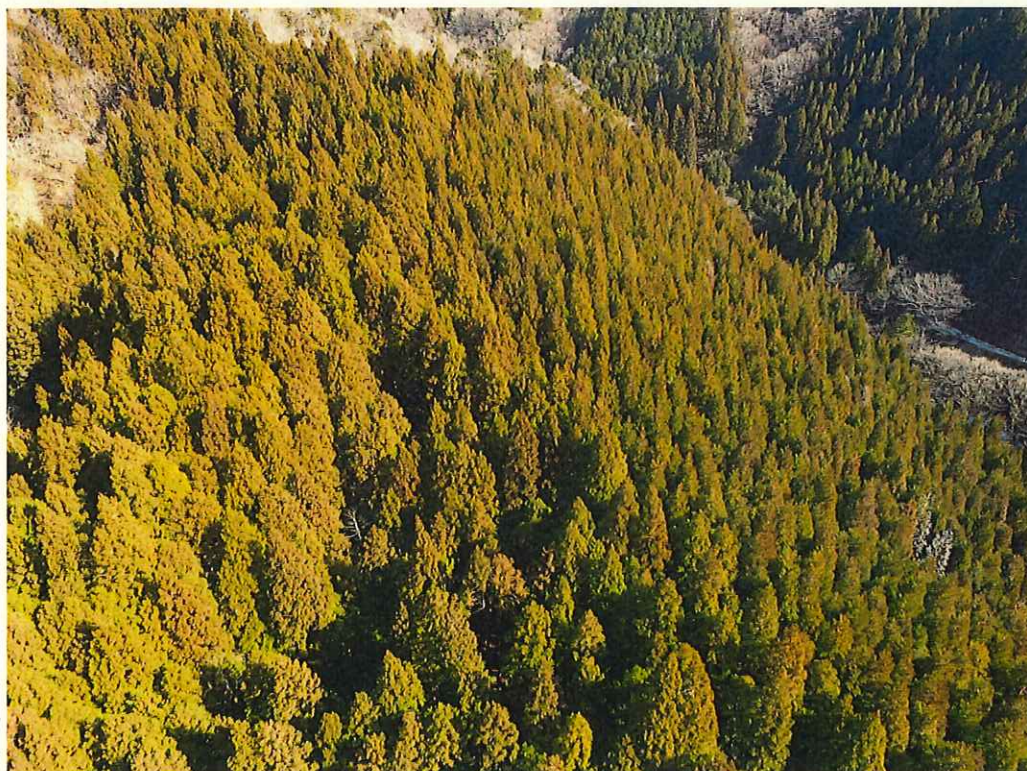
No.3

契約番号: 620909037

所在地: 神奈川県足柄上郡山北町世附 世附国有林119い1林小班
(旧 神奈川県足柄上郡山北町世附 世附国有林119い林小班)



スギ分収木の生育状況



分収育林地全景