

令和2年度 分収育林公売物件案内

(関東森林管理局 埼玉森林管理事務所管内)

● 森林現況

◆ 物件所在地：埼玉県秩父市浦山 浦山国有林26は1林小班◆ 面積：3.9329ha

◆ 数量（平成25年10月調査）

樹種	本数 (本)	材積 (m3)	平均胸高直径 (cm)	平均樹高 (m)	備考
スギ	0	0			
ヒノキ	3,073	1,693.71	26	15	
その他	87	23.74			

(1) 本数、材積については、主要樹種を目安として表示しておりますが、
入札に当たっては、公売公告の数量を参照して下さい。

(2) 再調査等によっては本数、材積に変更が生じる場合があります。

◆位置図（1/20, 000）

◆詳細図（1/5, 000）

◆現況写真

● 入札に関するお問い合わせ

◆ 埼玉森林管理事務所 総務グループ 総括事務管理官

TEL：0494-23-1260

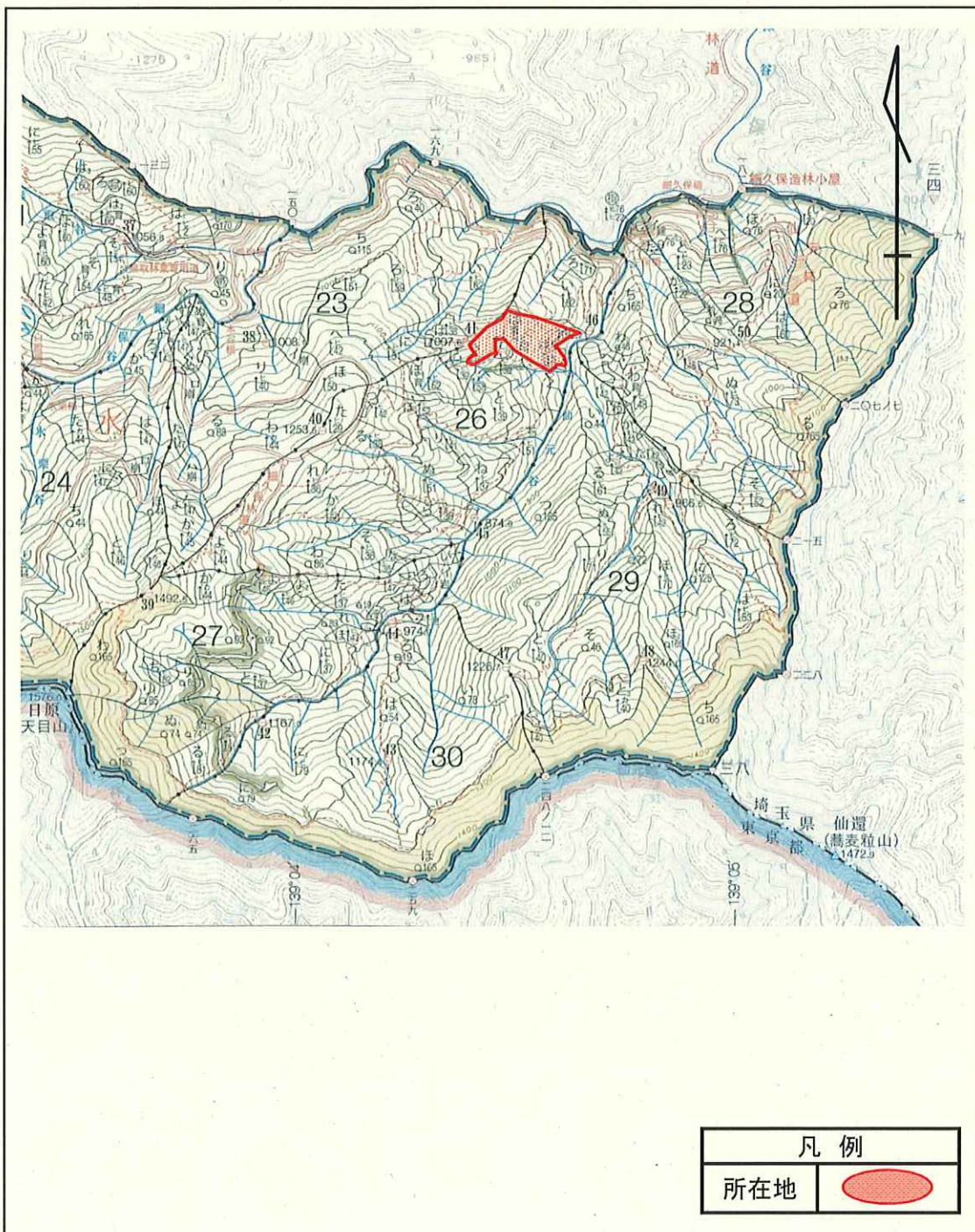
住所：〒368-0005 埼玉県秩父市大野原491-1

令和2年度 分収育林主伐箇所位置図

契約番号: 630905009

所在地: 埼玉県秩父市浦山 浦山国有林26は1林小班
(旧 埼玉県秩父市浦山大字浦山 浦山国有林26は林小班)

面積: 3.9329ha



令和2年度分収育林主伐箇所位置図

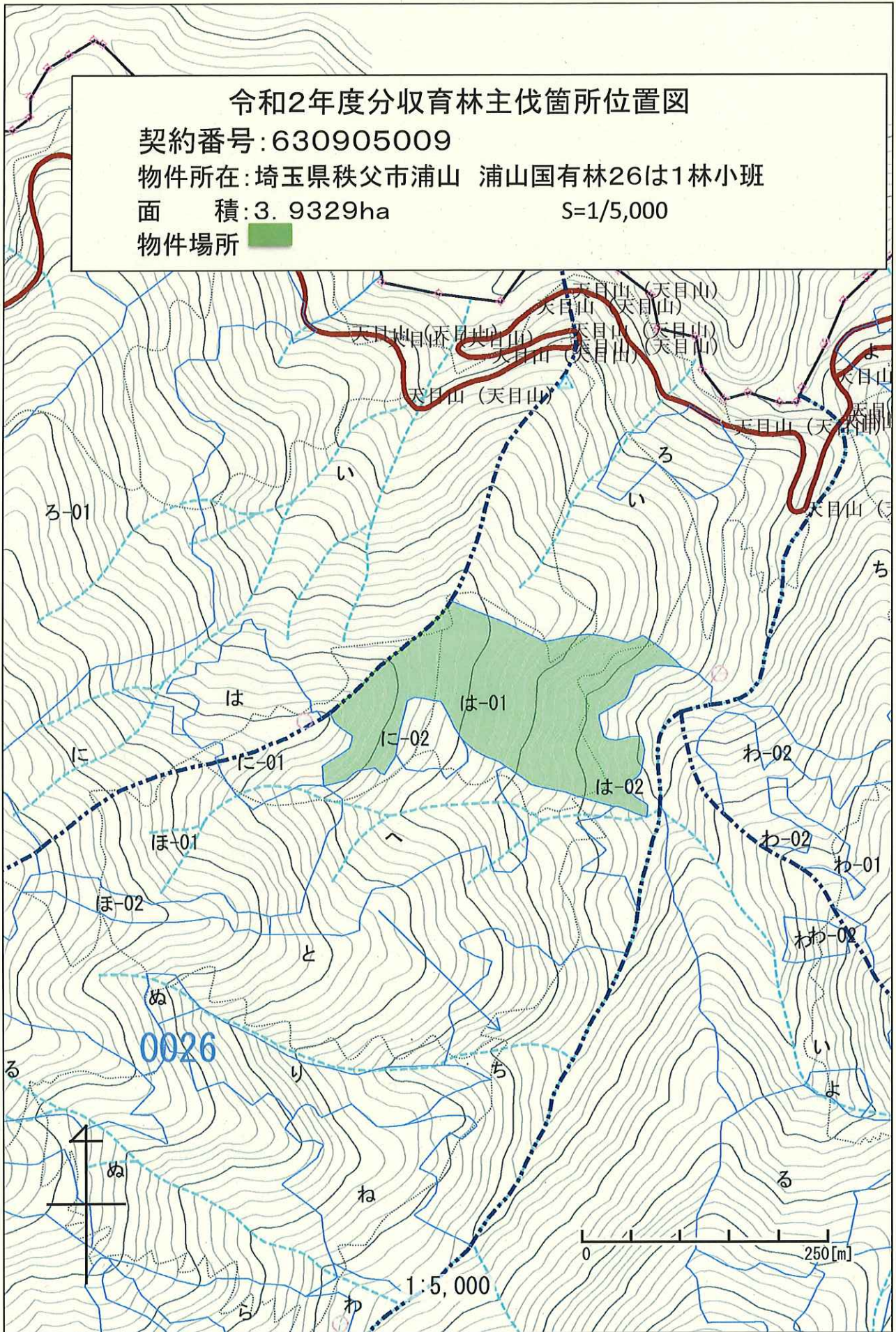
契約番号: 630905009

物件所在: 埼玉県秩父市浦山 浦山国有林26は1林小班

面積: 3.9329ha

S=1/5,000

物件場所 



分収育林契約箇所生育状況

契約番号: 630905009

所在地: 埼玉県秩父市浦山 浦山国有林26は1林小班

(旧 埼玉県秩父市浦山大字浦山 浦山国有林26は林小班)



分収育林標識



林況(林地上段)

分収育林契約箇所生育状況

契約番号: 630905009

所在地: 埼玉県秩父市浦山 浦山国有林26は1林小班

(旧 埼玉県秩父市浦山大字浦山 浦山国有林26は林小班)



林況(林地中段)



林況(林地下段)

分収育林契約箇所生育状況

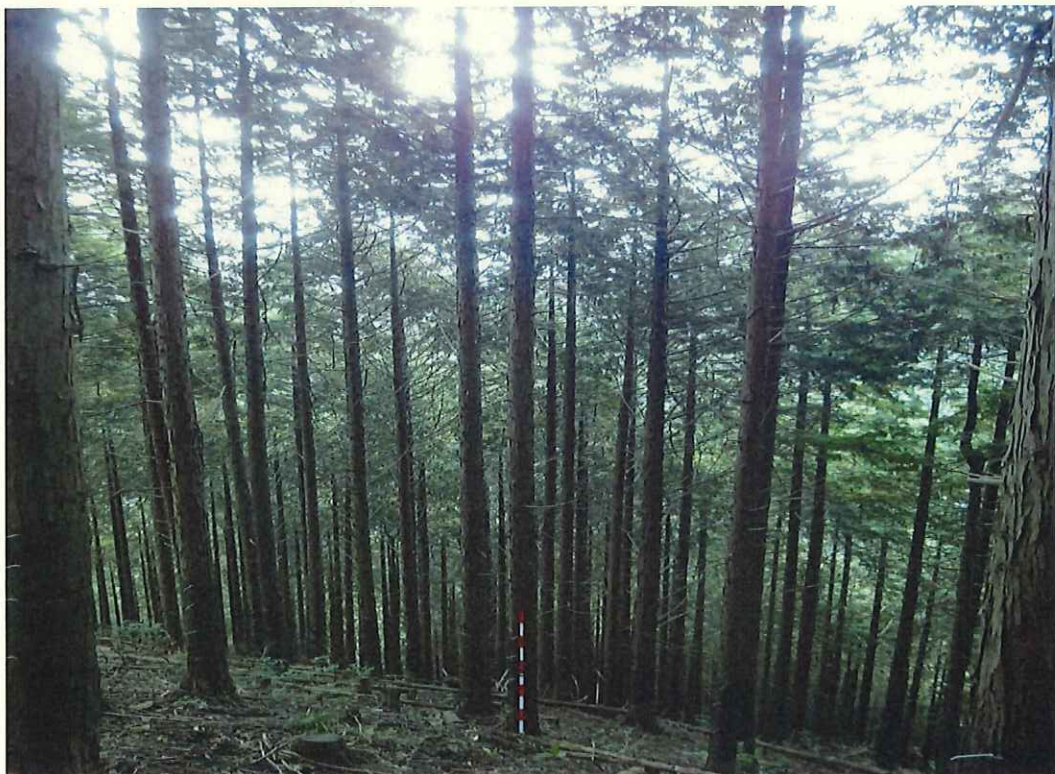
契約番号: 630905009

所在地: 埼玉県秩父市浦山 浦山国有林26は1林小班

(旧 埼玉県秩父市浦山大字浦山 浦山国有林26は林小班)



生育状況



生育状況