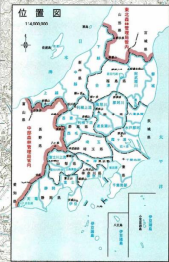


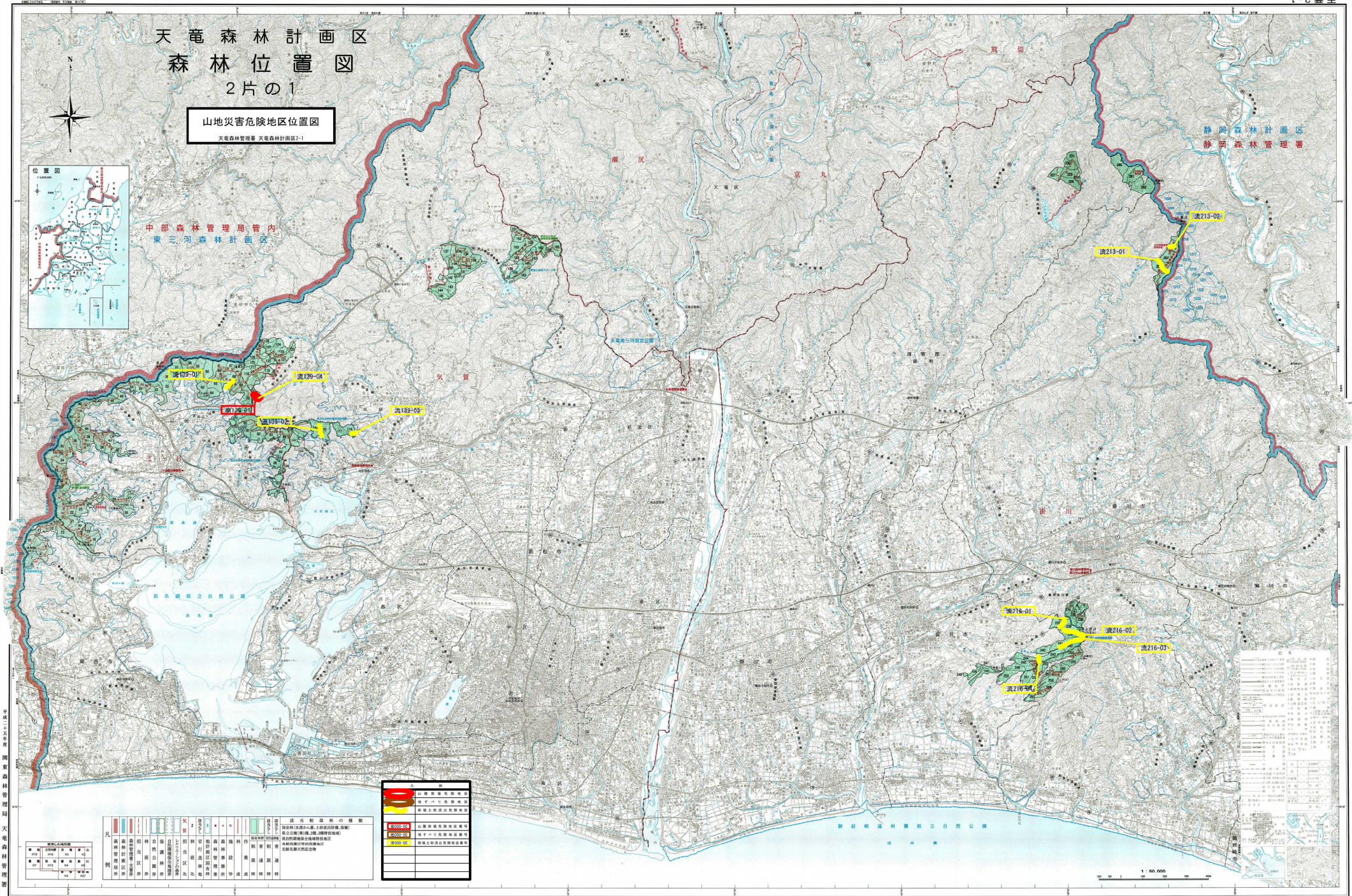
天竜森林計画区 森林位置図 2片の1

山地災害危険地区位置図
天竜森林管理署 天竜森林計画区2-1



中部森林管理局管内
東三河森林計画区

静岡森林計画区
静岡森林管理署



	山形等指定危険地区
	土砂災害危険地区
	山形等指定危険地区
	土砂災害危険地区
	山形等指定危険地区
	土砂災害危険地区

凡	記号	説明
1		河川
2		森林計画区界
3		市界
4		町界
5		村界
6		区界
7		町界
8		村界
9		区界
10		町界
11		村界
12		区界
13		町界
14		村界
15		区界
16		町界
17		村界
18		区界
19		町界
20		村界
21		区界
22		町界
23		村界
24		区界
25		町界
26		村界
27		区界
28		町界
29		村界
30		区界
31		町界
32		村界
33		区界
34		町界
35		村界
36		区界
37		町界
38		村界
39		区界
40		町界
41		村界
42		区界
43		町界
44		村界
45		区界
46		町界
47		村界
48		区界
49		町界
50		村界
51		区界
52		町界
53		村界
54		区界
55		町界
56		村界
57		区界
58		町界
59		村界
60		区界
61		町界
62		村界
63		区界
64		町界
65		村界
66		区界
67		町界
68		村界
69		区界
70		町界
71		村界
72		区界
73		町界
74		村界
75		区界
76		町界
77		村界
78		区界
79		町界
80		村界
81		区界
82		町界
83		村界
84		区界
85		町界
86		村界
87		区界
88		町界
89		村界
90		区界
91		町界
92		村界
93		区界
94		町界
95		村界
96		区界
97		町界
98		村界
99		区界
100		町界
101		村界
102		区界
103		町界
104		村界
105		区界
106		町界
107		村界
108		区界
109		町界
110		村界
111		区界
112		町界
113		村界
114		区界
115		町界
116		村界
117		区界
118		町界
119		村界
120		区界
121		町界
122		村界
123		区界
124		町界
125		村界
126		区界
127		町界
128		村界
129		区界
130		町界
131		村界
132		区界
133		町界
134		村界
135		区界
136		町界
137		村界
138		区界
139		町界
140		村界
141		区界
142		町界
143		村界
144		区界
145		町界
146		村界
147		区界
148		町界
149		村界
150		区界
151		町界
152		村界
153		区界
154		町界
155		村界
156		区界
157		町界
158		村界
159		区界
160		町界
161		村界
162		区界
163		町界
164		村界
165		区界
166		町界
167		村界
168		区界
169		町界
170		村界
171		区界
172		町界
173		村界
174		区界
175		町界
176		村界
177		区界
178		町界
179		村界
180		区界
181		町界
182		村界
183		区界
184		町界
185		村界
186		区界
187		町界
188		村界
189		区界
190		町界
191		村界
192		区界
193		町界
194		村界
195		区界
196		町界
197		村界
198		区界
199		町界
200		村界

	山形等指定危険地区
	土砂災害危険地区
	山形等指定危険地区
	土砂災害危険地区
	山形等指定危険地区
	土砂災害危険地区