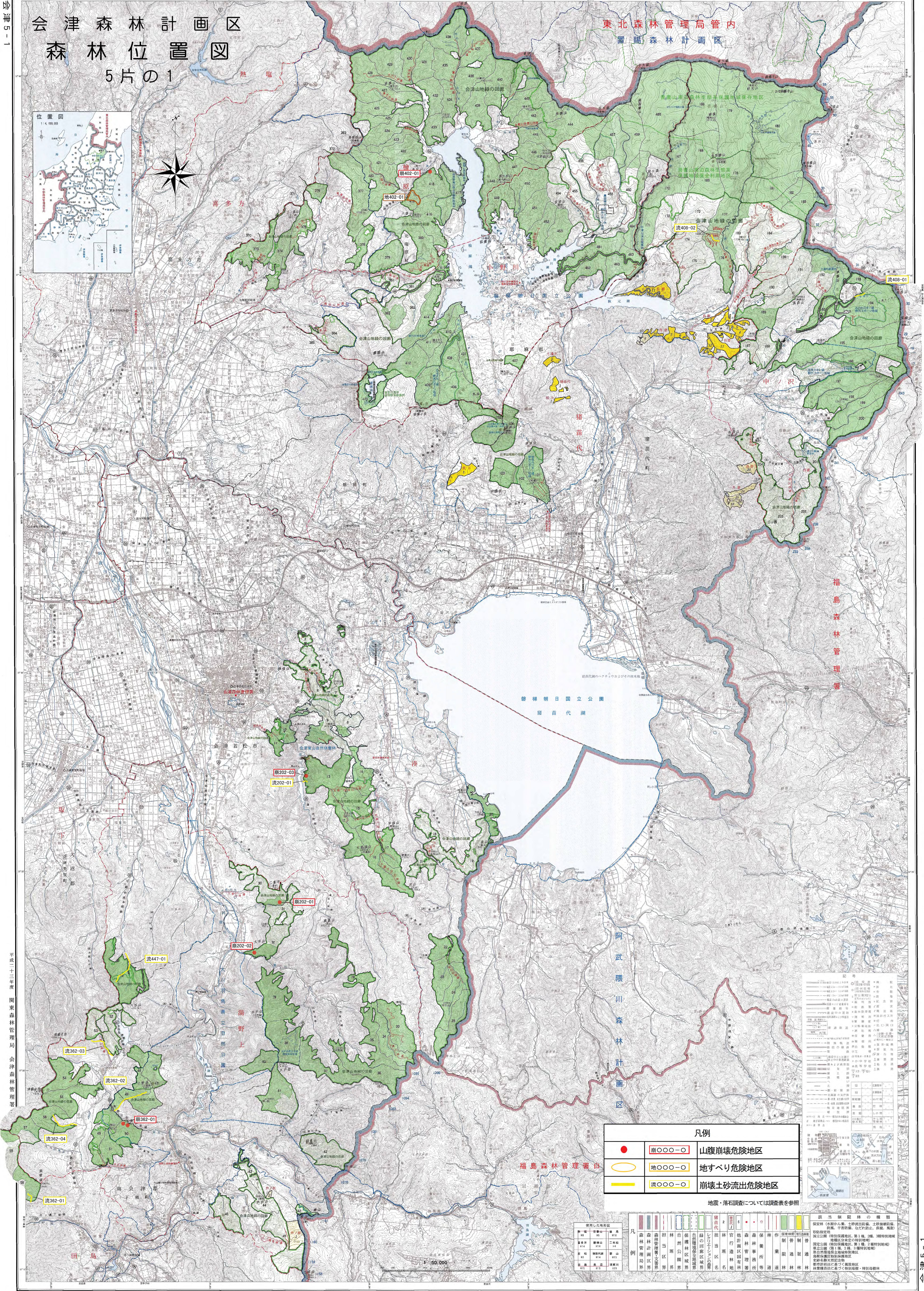
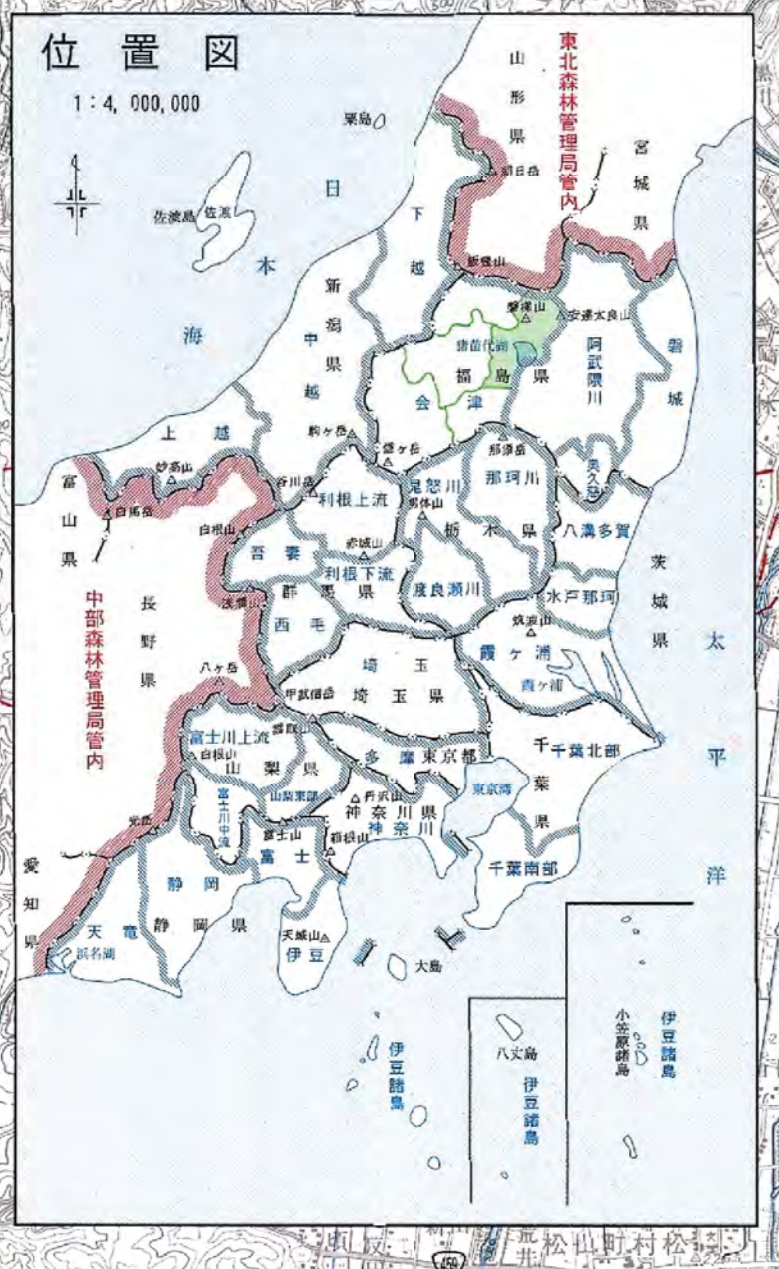


会津森林計画区 森林位置図 5片の1

東北森林管理局管内
置賜森林計画区



	山腹崩壊危険地区
	地すべり危険地区
	崩壊土砂流出危険地区

地震・落石調査については調査表を参照

図名	縮尺	発行年
会津地方図	1:50,000	昭和30年
会津地方図	1:50,000	昭和35年
会津地方図	1:50,000	昭和40年
会津地方図	1:50,000	昭和45年
会津地方図	1:50,000	昭和50年
会津地方図	1:50,000	昭和55年
会津地方図	1:50,000	昭和60年
会津地方図	1:50,000	昭和65年
会津地方図	1:50,000	昭和70年
会津地方図	1:50,000	昭和75年
会津地方図	1:50,000	昭和80年
会津地方図	1:50,000	昭和85年
会津地方図	1:50,000	昭和90年
会津地方図	1:50,000	平成5年
会津地方図	1:50,000	平成10年
会津地方図	1:50,000	平成15年
会津地方図	1:50,000	平成20年
会津地方図	1:50,000	平成25年
会津地方図	1:50,000	平成30年

制林の種類	制林の目的
保安林	水害防止、土砂流出防止、土砂崩壊防止、地滑り防止、雪崩防止、火災防止、保土、保水
景観林	景観の形成、維持、向上
風防林	風害の防止
防音林	騒音の防止
防塵林	塵埃の防止
防汚林	汚染の防止
防雪林	雪害の防止
防雹林	雹害の防止
防霜林	霜害の防止
防凍林	凍害の防止
防炎林	火災の防止
防風林	風害の防止
防砂林	砂害の防止
防石林	石害の防止
防落石林	落石の防止
防崩壊林	崩壊の防止
防流出林	土砂流出の防止
防地すべり林	地すべりの防止
防崖崩壊林	崖崩壊の防止
防土砂崩壊林	土砂崩壊の防止
防雪崩林	雪崩の防止
防火災林	火災の防止
防保土林	土砂崩壊防止
防保水林	保水の目的
防雪崩林	雪崩の防止
防雹害林	雹害の防止
防霜害林	霜害の防止
防凍害林	凍害の防止
防炎害林	火災の防止
防風害林	風害の防止
防砂害林	砂害の防止
防石害林	石害の防止
防落石害林	落石の防止
防崩壊害林	崩壊の防止
防流出害林	土砂流出の防止
防地すべり害林	地すべりの防止
防崖崩壊害林	崖崩壊の防止
防土砂崩壊害林	土砂崩壊の防止
防雪崩害林	雪崩の防止
防火災害林	火災の防止
防保土害林	土砂崩壊防止
防保水害林	保水の目的

平成29年度 山地災害危険地区
調査位置図
会津森林計画区(5片の1)
(会津森林管理署)