

# 会津森林計画区 森林位置図

5片の3 森林計画区

東北森林管理局管内  
置賜森林計画区

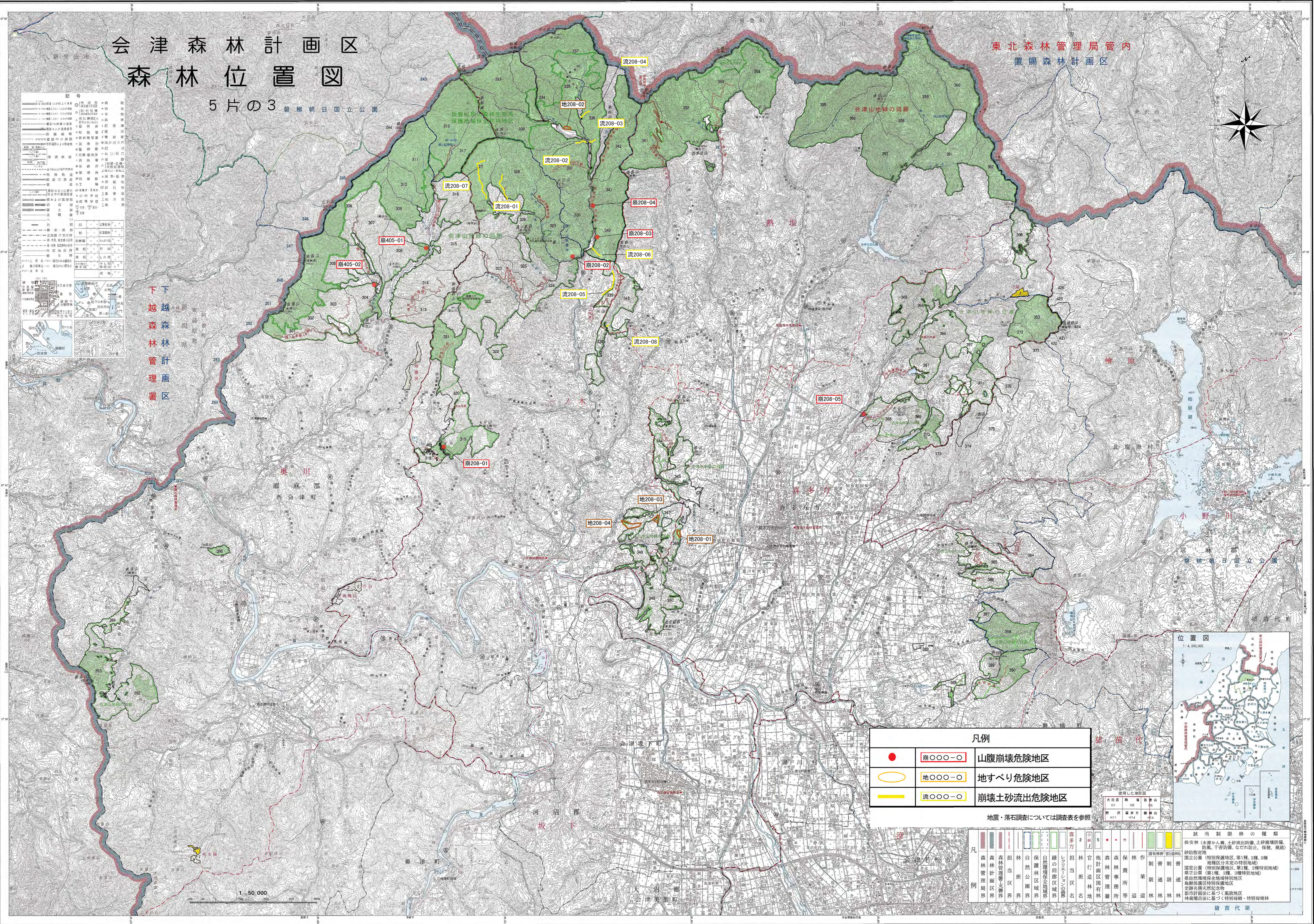
下越森林計画区  
森林管理署

記号

○	山腹崩壊危険地区
○	地すべり危険地区
○	崩壊土砂流出危険地区
○	保安林
○	国有林
○	公有林
○	私有林
○	雑木林
○	杉林
○	松林
○	椎林
○	栎林
○	雑木林
○	その他

平成二十三年 度 関東森林管理局 会津森林管理署

会津 5-3



凡例

●	崩〇〇〇-〇	山腹崩壊危険地区
○	地〇〇〇-〇	地すべり危険地区
○	流〇〇〇-〇	崩壊土砂流出危険地区

該当制限林の種類

保安林 (木質かん護、土砂流出防備、土砂溜め防備、砂防施設、防風、干害防備、なだり防止、保健、風防)
国有林 (特別保護地区、第1種、2種、3種)
公有林 (特別保護地区、第1種、2種、3種)
私有林 (特別保護地区、第1種、2種、3種)
雑木林 (特別保護地区、第1種、2種、3種)
杉林 (特別保護地区、第1種、2種、3種)
松林 (特別保護地区、第1種、2種、3種)
椎林 (特別保護地区、第1種、2種、3種)
栎林 (特別保護地区、第1種、2種、3種)
雑木林 (特別保護地区、第1種、2種、3種)
その他 (特別保護地区、第1種、2種、3種)



平成29年度 山地災害危険地区  
調査位置図  
会津森林計画区(5片の3)  
(会津森林管理署)