

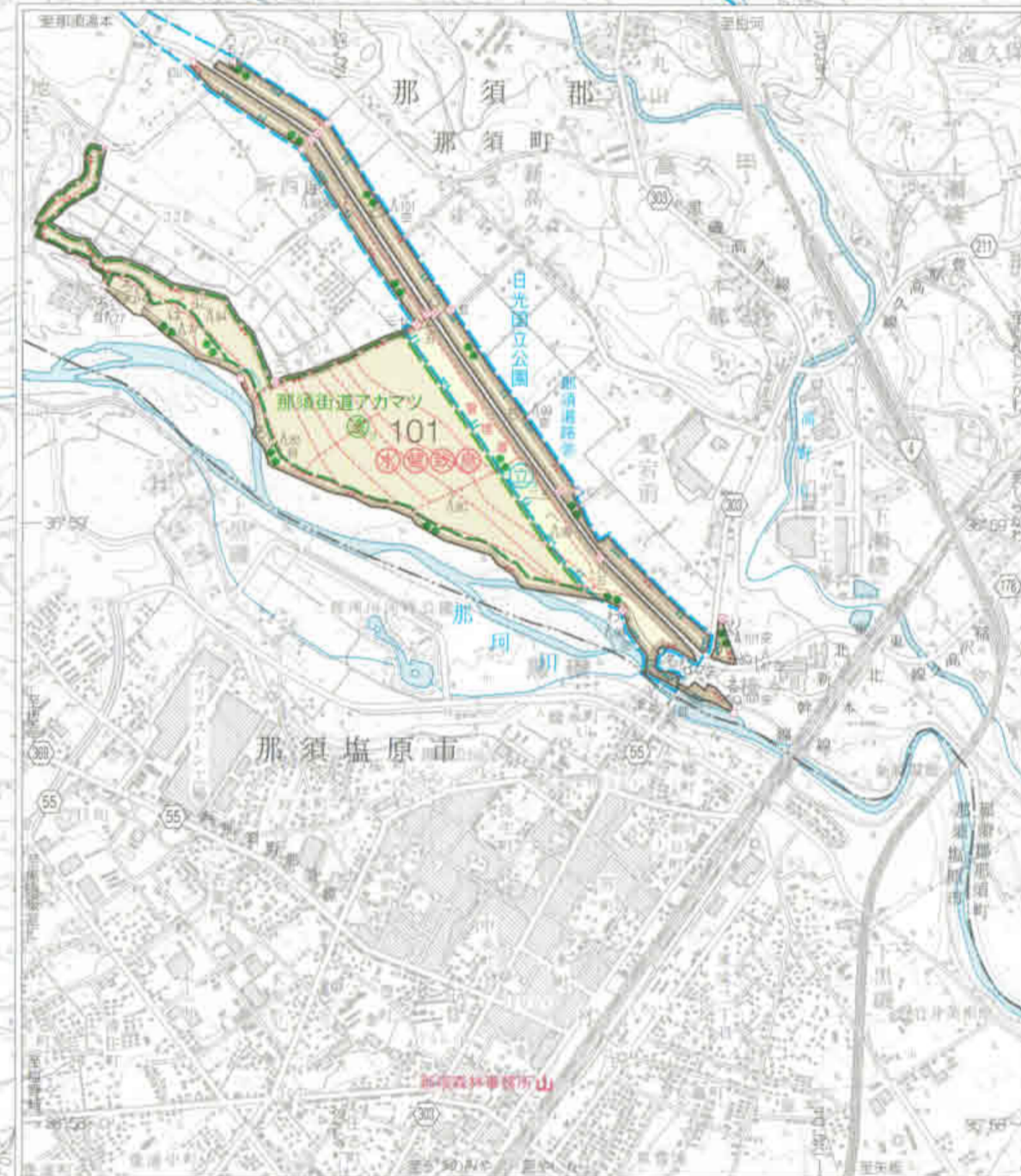
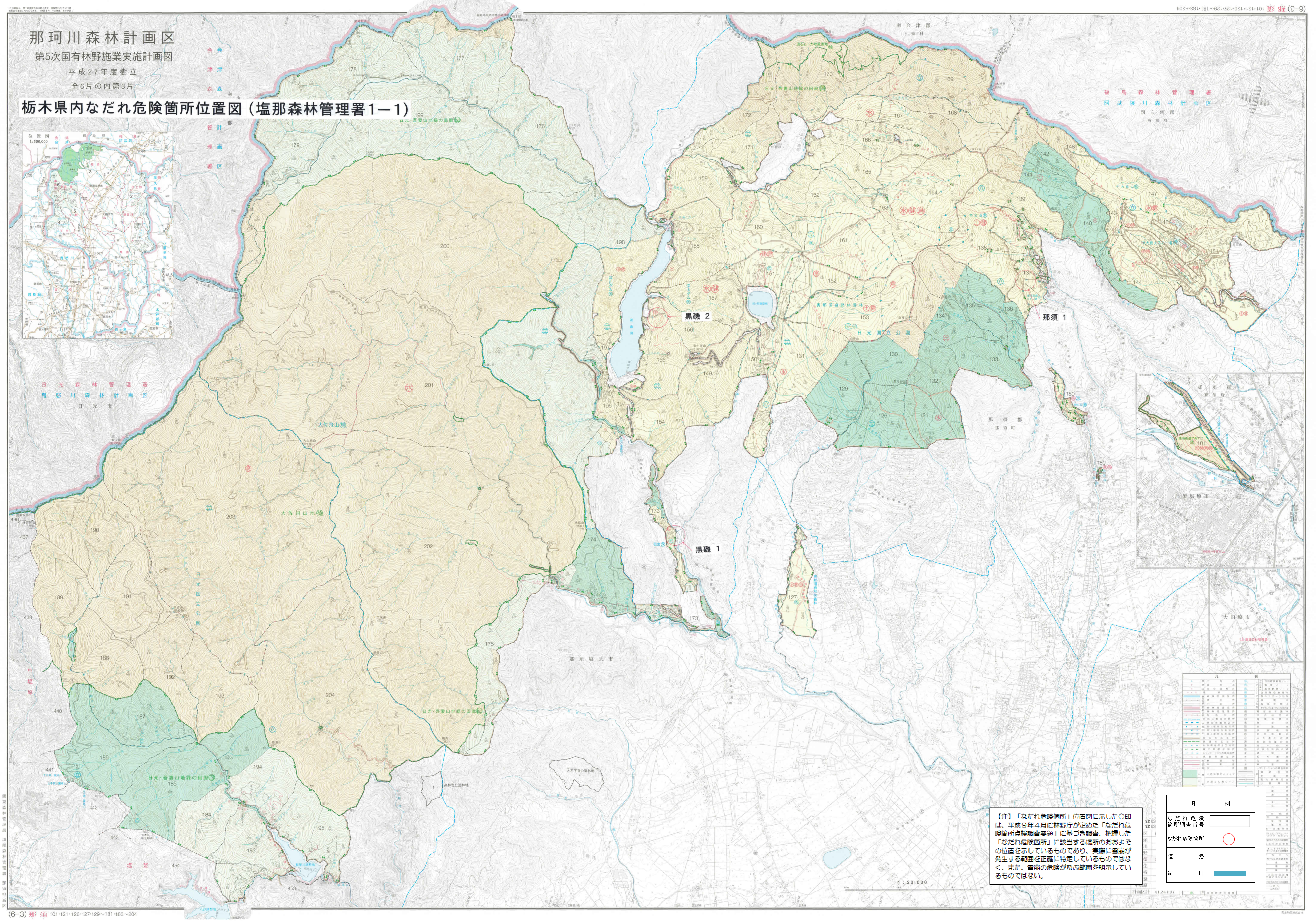
# 那珂川森林計画区

## 第5次国有林野施業実施計画図

平成27年度樹立

全6片の内第3片

### 栃木県内なだれ危険箇所位置図 (塩那森林管理署1-1)



凡	例
なだれ危険箇所調査番号	□
なだれ危険箇所	○
道	—
河	—

【注】「なだれ危険箇所」位置図に示した○印は、平成9年4月に林野庁が定めた「なだれ危険箇所点検調査要領」に基づき調査、把握した「なだれ危険箇所」に該当する場所のおおよその位置を示しているものであり、実際に雪崩が発生する範囲を正確に特定しているものではなく、また、雪崩の危険が及び範囲を明示しているものではない。