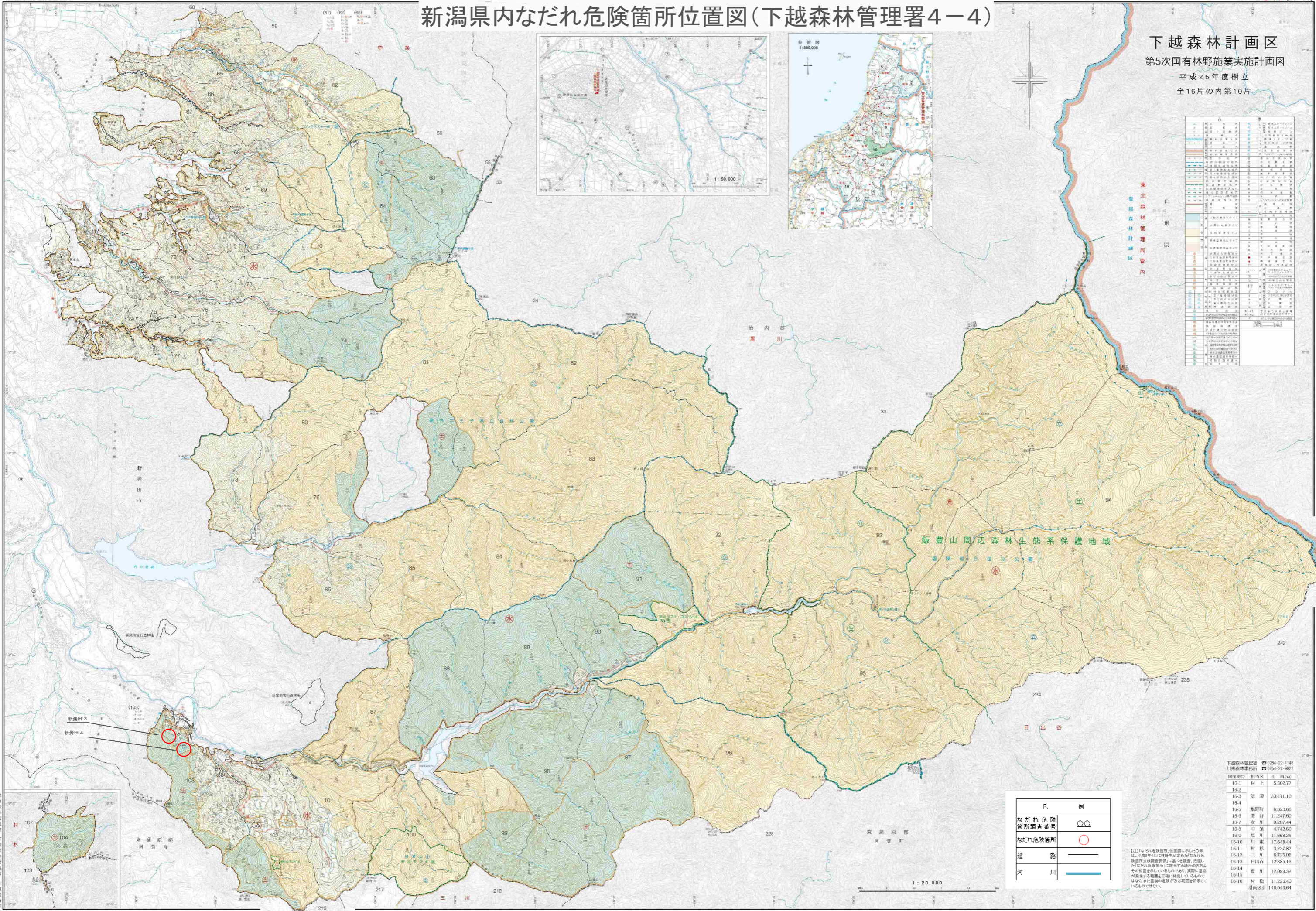


# 新潟県内なだれ危険箇所位置図(下越森林管理署4-4)



下越森林計画区  
 第5次国有林野施業実施計画図  
 平成26年度樹立  
 全16片の内第10片

凡	例
なだれ危険箇所調査番号	〇〇
なだれ危険箇所	○
道	—
河川	—

図面番号	担当区	面積(ha)
16-1	村上	5,502.77
16-2	魚沼	33,471.10
16-3	湯野町	6,820.66
16-4	国谷	11,247.60
16-5	女川	9,287.44
16-6	中条	4,742.60
16-7	黒川	11,668.25
16-8	川東	17,645.44
16-9	村杉	3,237.87
16-10	三川	6,725.06
16-11	日出谷	12,385.13
16-12	雲川	12,083.32
16-13	村松	11,225.40
16-14	計画区計	146,045.64

【注】なだれ危険箇所(位置図)に示した〇は、平成26年4月に林野庁が指定したなだれ危険箇所調査番号に基づき調査、把握した「なだれ危険箇所」に該当する場所のおおよその位置を示しているものであり、実際に雪崩が発生する範囲を正確に特定しているものではなく、また雪崩の危険が及ぶ範囲を明示しているものではない。