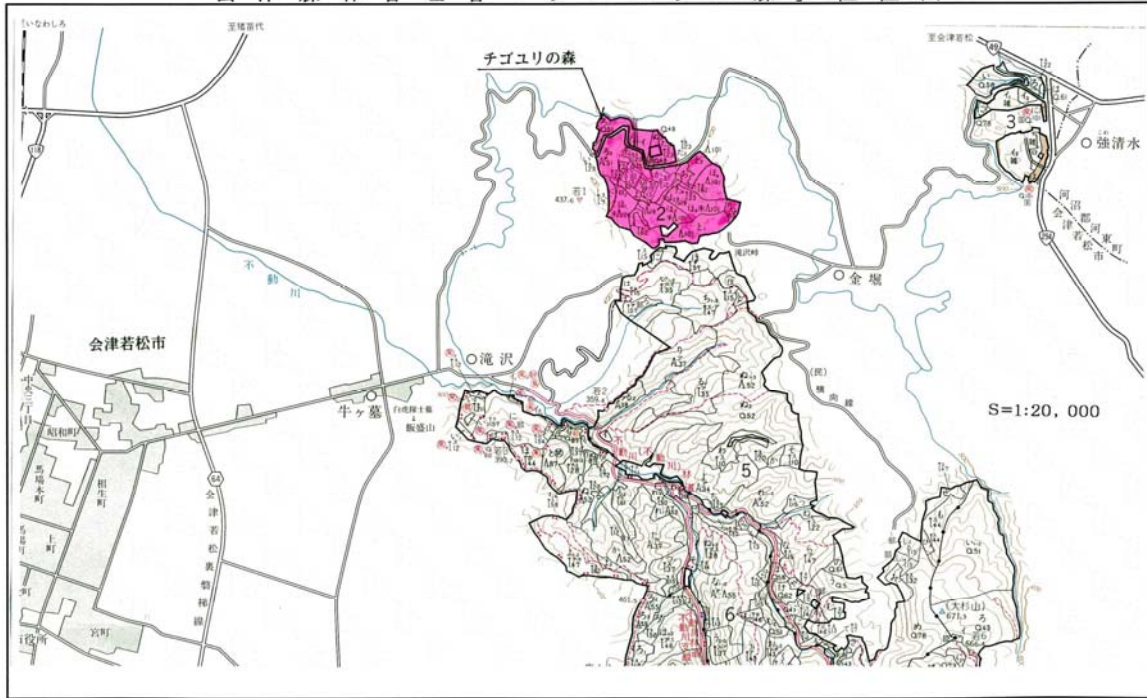


「チゴユリの森」

所在地	福島県会津若松市一箕町大字八幡字吹屋山外1国有林2林班
面積	約28ha
アクセス	<p>国道49号線強清水交差点(国道294号線白河方面との交差点)から、旧国道49号線(旧滝沢街道)を若松市方面へ約3km南下。(車で約5分)</p> <p>また若松市街地からは、飯盛山から旧滝沢街道を約4km北上(車で10分)で当該箇所入口。(「遊々の森」看板あり)</p> <p>※入口までは大型バス可。(区域内へは中型バスまで)</p>
特徴	<p>森 林 ①アカマツ、コナラ等を主体とした混交林。 ②林内にハリギリの大径木(径約1m)など樹種が多い。</p>
	<p>そ の 他 当該箇所は、会津若松市と協定締結した「遊々の森」内の国有林の一部を署のイベント等の場として設定した箇所であり、小中学校等の各種森林教室、林業体験に利用しています。</p>
標 名 称	チゴユリの森自然観察と林業体験。
準 所 要 時 間	1時間～半日程度。(スケジュール及び歩道のコースによる)
プ 適 期	3月～12月
ロ グ ラ ム 概 要	<p>概 要 等 (自然観察コース)</p> <ul style="list-style-type: none"> ・森林内の歩道を歩き、森林浴を楽しみながら、チゴユリやショウジョウバカマ等の群生地での植物観察を行う。 ・途中、森林の生態系や効用の話など森林についての学習を行う。 ・途中、ハリギリの大径木の前で説明と記念撮影。(林業体験コース) ・森林内の一部でギャップづくり(落葉・落枝を取り除くなどして苗木を植えるスペースをつくる)を行う。 ・区域内のスギ造林地にて、除伐・つる切・保育間伐等の林業体験を行う。 ・区域内の広場で、木の実や小枝、間伐木等を使って、木工品を作る。
	<p>そ の 他</p> <ul style="list-style-type: none"> ・区域内には、トイレと雨天時の避難小屋は有り。 (区域内の一部にある学校部分林で使用している物を借用)
問い合わせ先	<p>会津森林管理署</p> <p>TEL 0242-27-3270</p> <p>FAX 0242-27-3272</p> <p>電子メール aizu_postmaster@rinya.maff.go.jp</p>

位置図

会津森林管理署「チゴユリの森」位置図



写真

