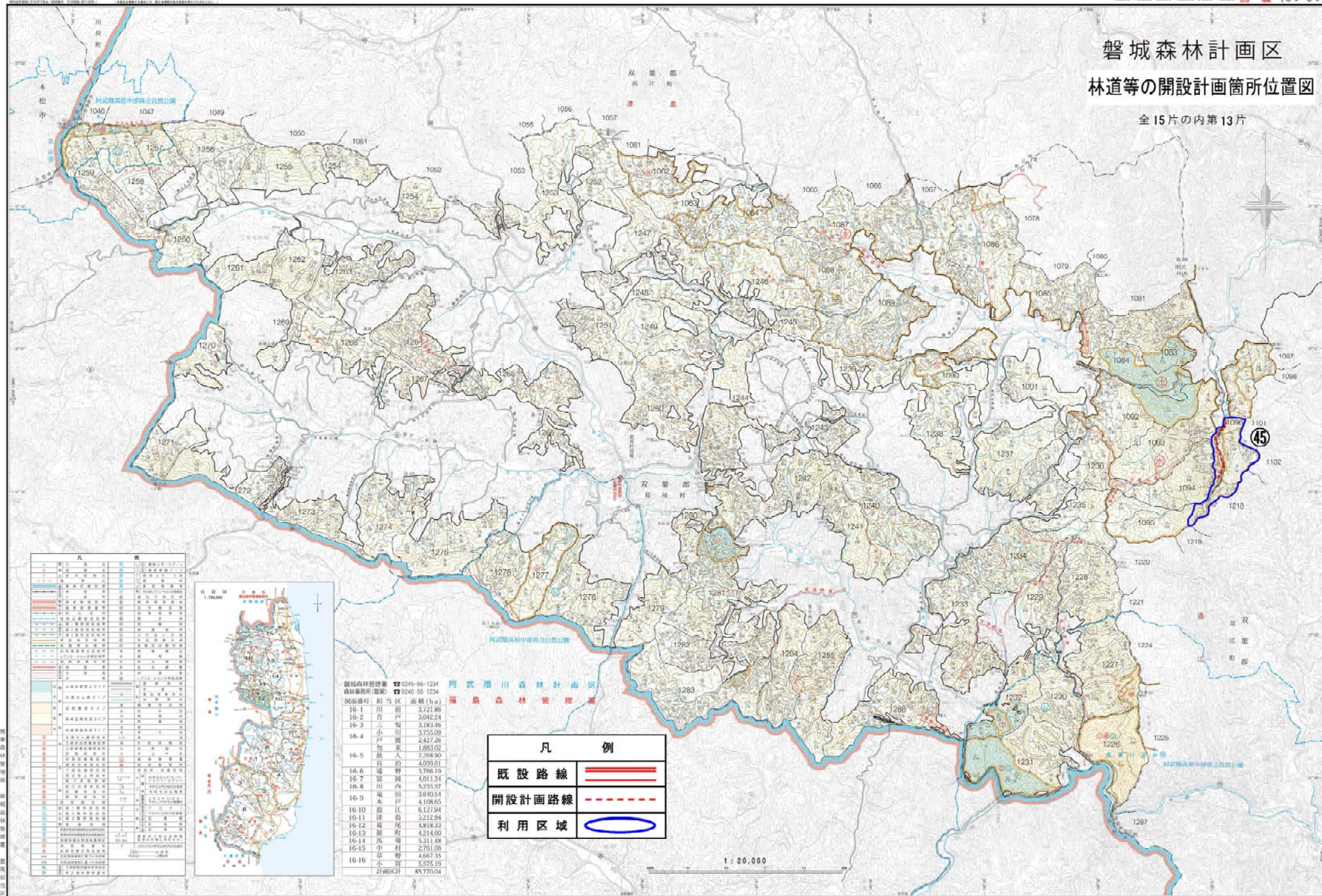


磐城森林計画区 林道等の開設計画箇所位置図

全 15 片の内第 13 片



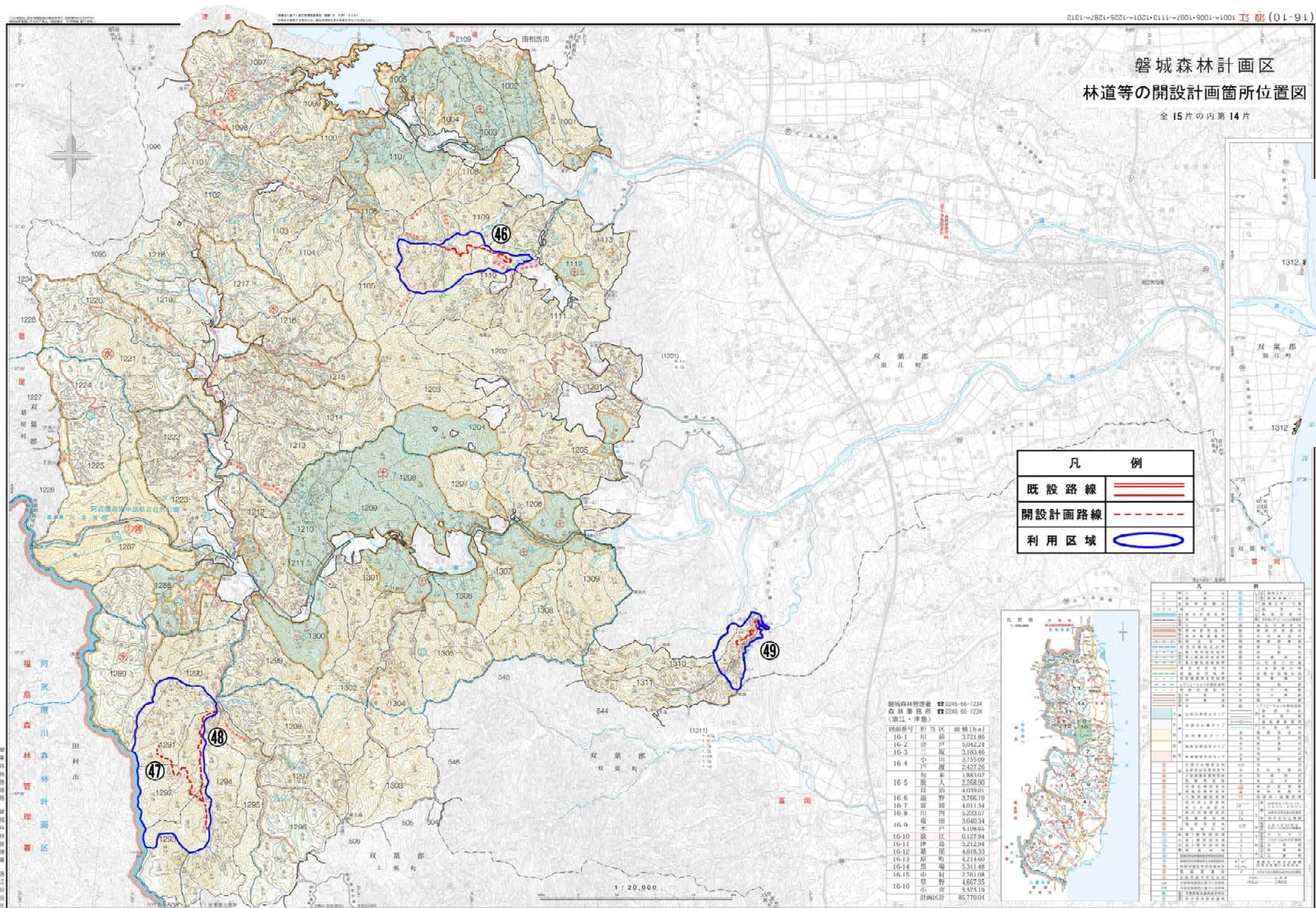
凡 例	
既設路線	
開設計画路線	
利用区域	

磐城森林管理区 阿武隈川森林計画区
福島森林管理区

図面番別	担当区	面積 (ha)
16-1	川前	3,721.86
16-2	白根	5,042.23
16-3	三坂	3,183.46
16-4	小川	3,755.09
16-5	戸栗	2,427.26
16-6	旗本	2,268.90
16-7	日吉	4,039.01
16-8	湯野	3,766.16
16-9	宮原	4,011.34
16-10	山内	3,233.57
16-11	堀田	3,640.53
16-12	木戸	4,108.65
16-13	風見	6,127.94
16-14	伊倉	2,223.24
16-15	葛原	3,818.23
16-16	原野	4,214.60
16-17	馬場	3,311.48
16-18	中村	2,761.06
16-19	松野	4,667.35
16-20	小宮	5,575.10
計画区計		85,770.04

磐城森林計画区 林道等の開設計画箇所位置図

全 15 片の内第 14 片



凡 例	
既設路線	——
開設計画路線	- - - -
利用区域	○

磐城森林管理署 ☀ 1245-65-1234
双葉森林事務所 ☀ 1248-66-1234
(浪江・津島)

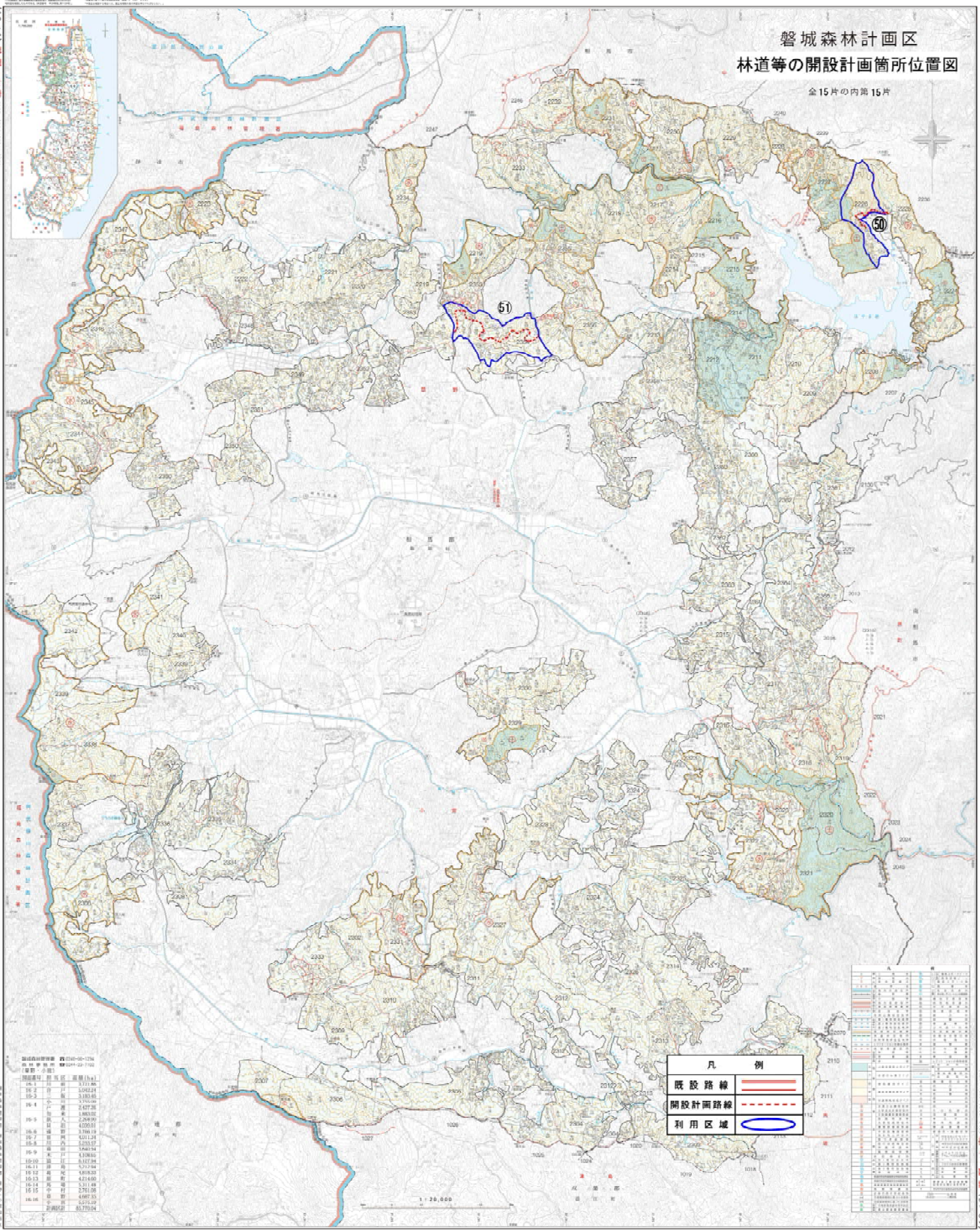
計画番号	担当区	面積 (ha)
16-1	川前	3,721.86
16-2	合戸	5,042.24
16-3	三坂	3,183.46
16-4	戸渡	2,427.26
16-5	勿来	1,881.02
16-6	菅人	2,558.90
16-7	江沼	4,030.01
16-8	富岡	4,011.34
16-9	川内	5,233.67
16-10	木戸	3,640.34
16-11	本戸	4,196.65
16-12	浪江	6,127.94
16-13	津島	5,212.94
16-14	葛尾	4,818.33
16-15	双葉	4,214.60
16-16	野島	5,311.48
16-17	中村	2,761.08
16-18	菅野	4,667.35
16-19	小宮	5,575.19
計画区計		85,770.04



凡 例	備 考
16-1	川前
16-2	合戸
16-3	三坂
16-4	戸渡
16-5	勿来
16-6	菅人
16-7	江沼
16-8	富岡
16-9	川内
16-10	木戸
16-11	本戸
16-12	浪江
16-13	津島
16-14	葛尾
16-15	双葉
16-16	野島
16-17	中村
16-18	菅野
16-19	小宮

磐城森林計画区 林道等の開設計画箇所位置図

全15片の内第15片



磐城森林計画区 図10-10-124
図10-10-125
図10-10-126

利用区分	面積 (ha)
16-1 林道	3,313.86
16-2 林道	3,332.81
16-3 林道	3,183.85
16-4 林道	2,437.38
16-5 林道	2,268.02
16-6 林道	4,020.03
16-7 林道	3,788.19
16-8 林道	4,011.24
16-9 林道	3,533.12
16-10 林道	3,680.74
16-11 林道	3,157.94
16-12 林道	3,273.12
16-13 林道	3,818.23
16-14 林道	4,214.60
16-15 林道	3,761.08
16-16 林道	4,467.33
計	53,770.94

凡 例	
既設路線	——
開設計画路線	- - - -
利用区域	○

利用区分	色	記号
林道	赤	——
開設計画路線	赤	- - - -
利用区域	青	○
河川	青	——
湖沼	青	——
森林	緑	■
農地	黄	■
宅地	白	■
工業地	黒	■
商業地	赤	■
公共地	青	■
その他	白	■