

富士森林計画区

林道等の開設計画箇所位置図

全2片の内第1片

山梨森林管理事務所
山梨県東部森林計画区

南都留部
鳴沢村

山梨県

富士山

富士吉田市

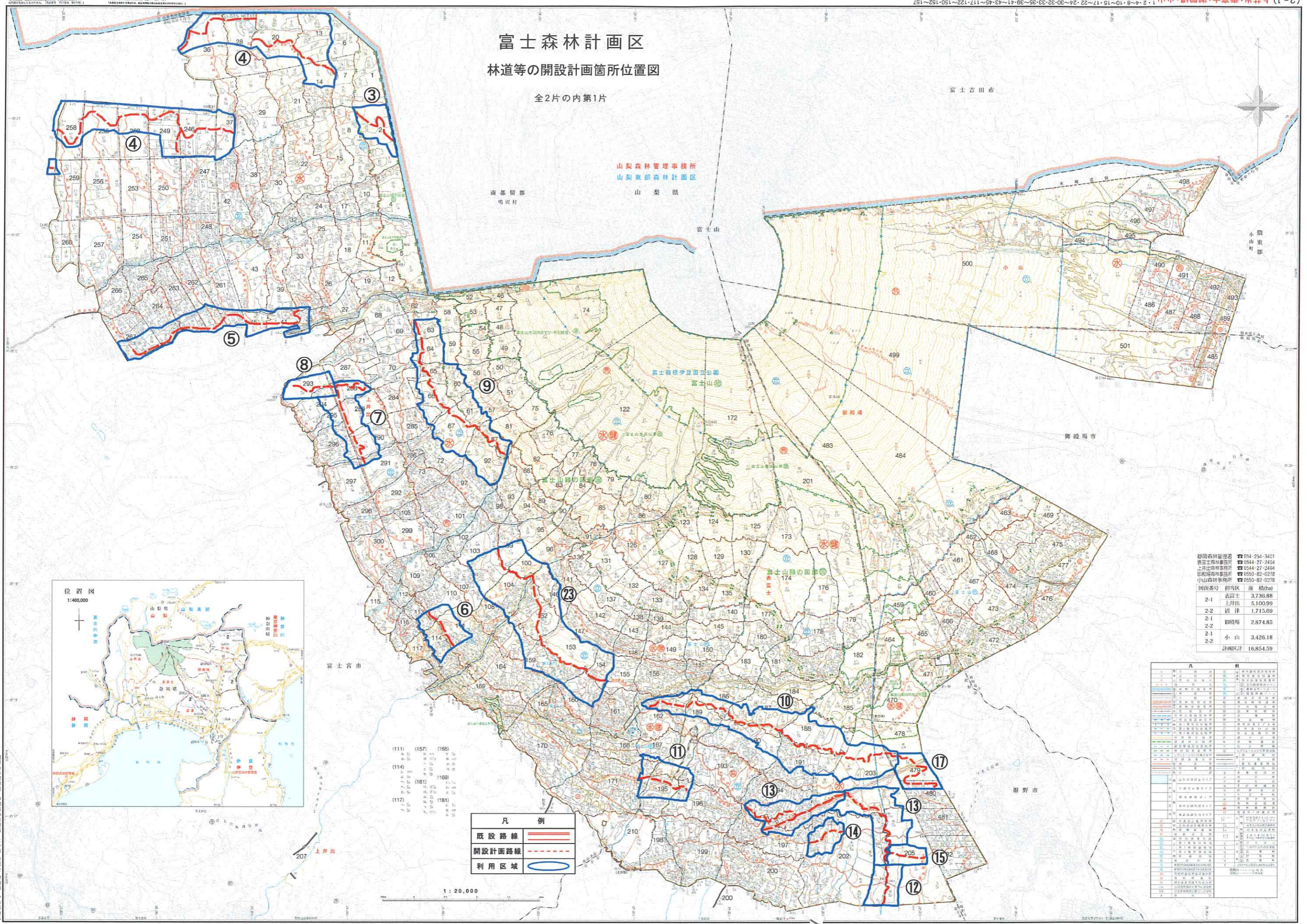
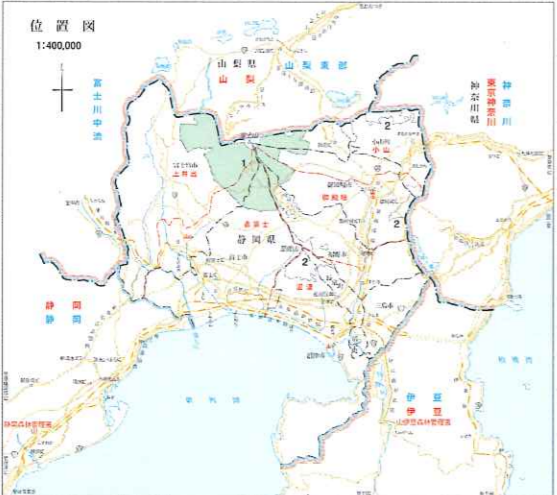


図面番号	担当区	面積(ha)
2-1	表富士	3,736.88
2-2	上井出	5,100.99
2-1	御殿場	2,874.85
2-2	御殿場	1,715.69
2-1	小山	3,426.18
2-2	小山	3,426.18
計画区計		16,854.59

凡	例
既設路線	———
開設計画路線	- - - - -
利用区域	○

凡	例
既設路線	———
開設計画路線	- - - - -
利用区域	○

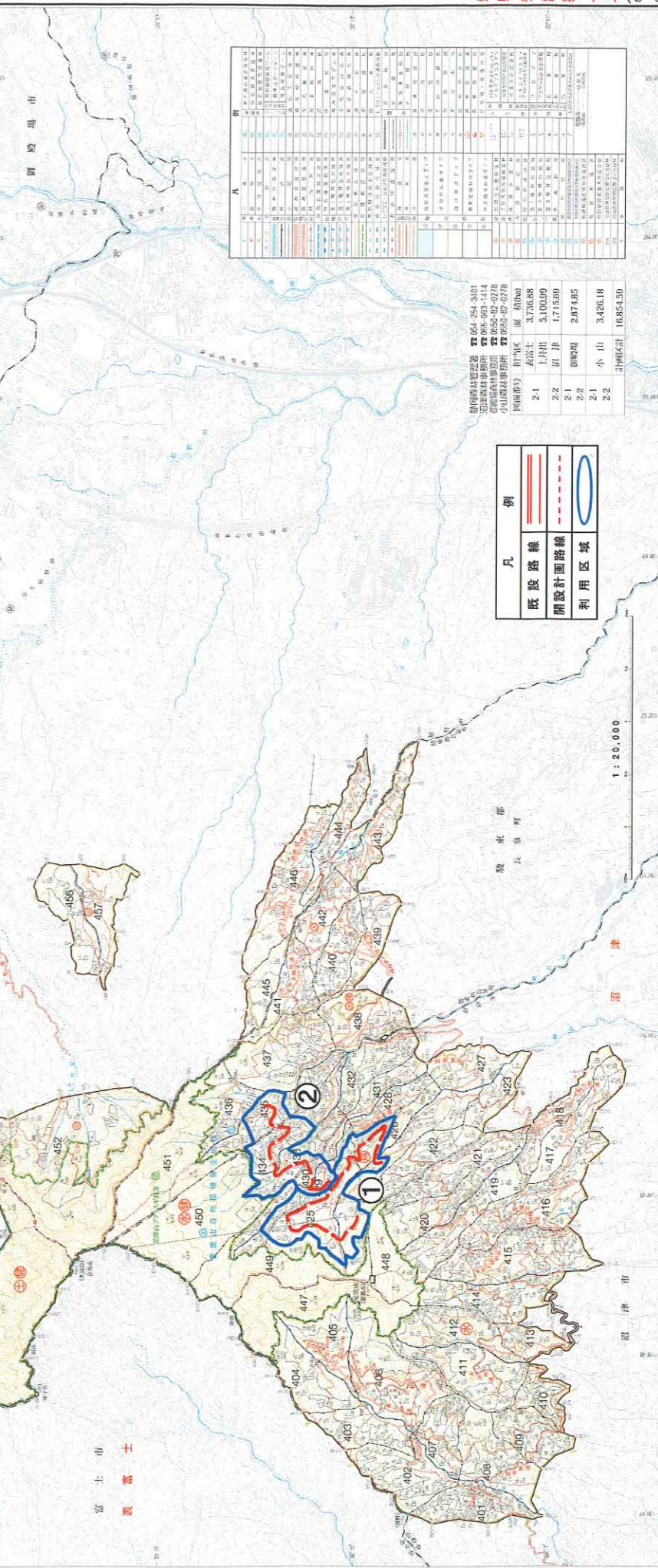
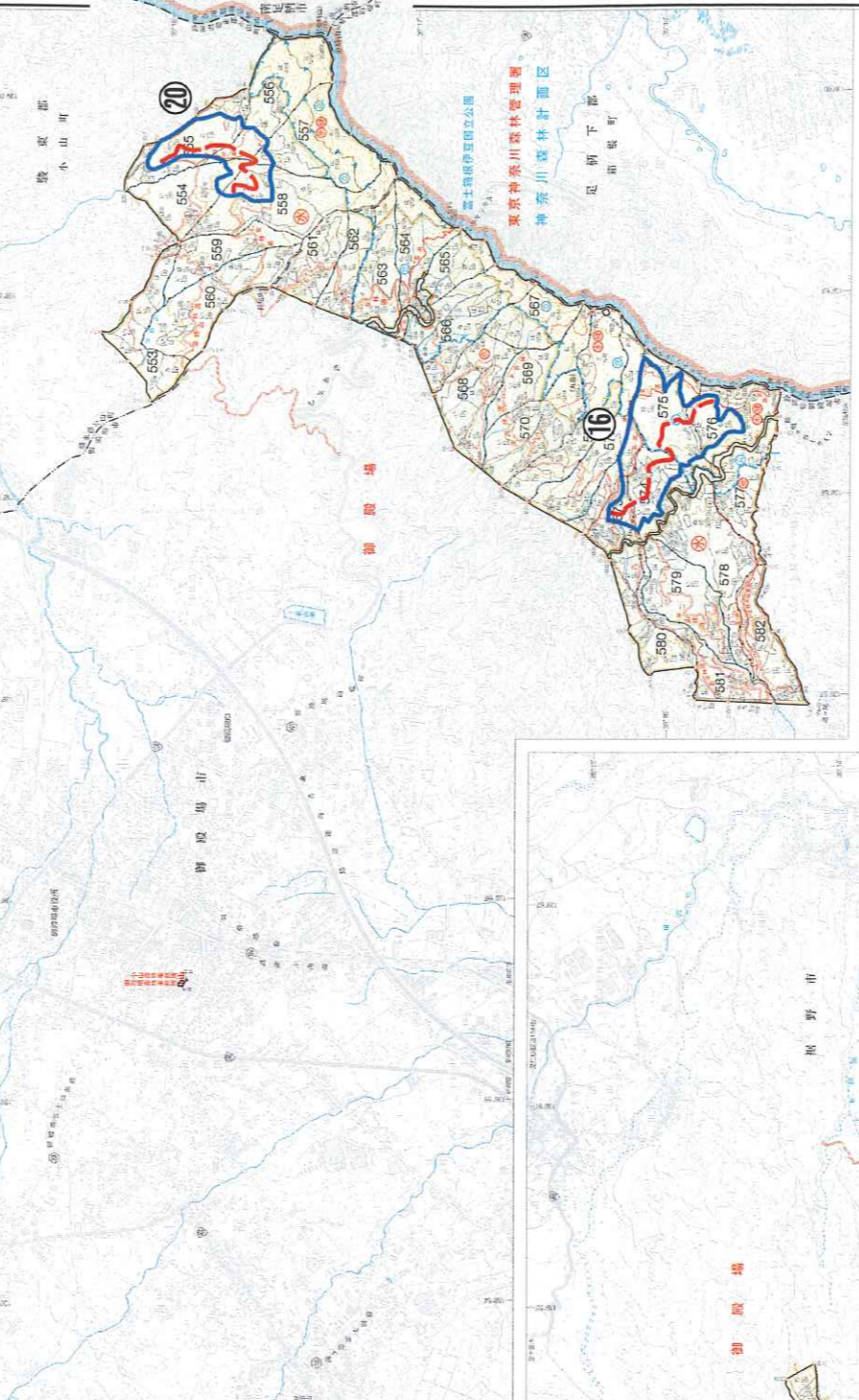
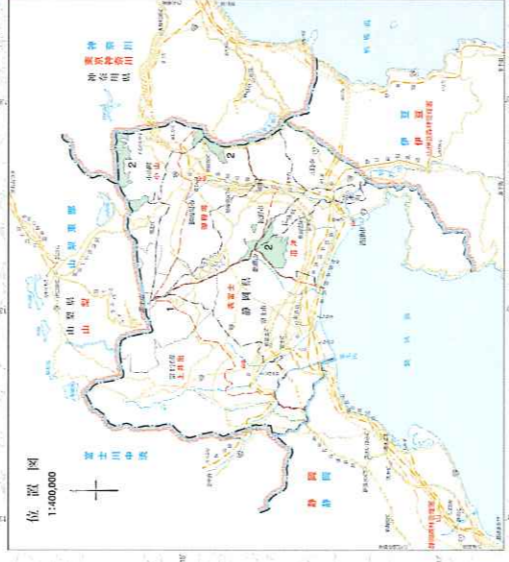
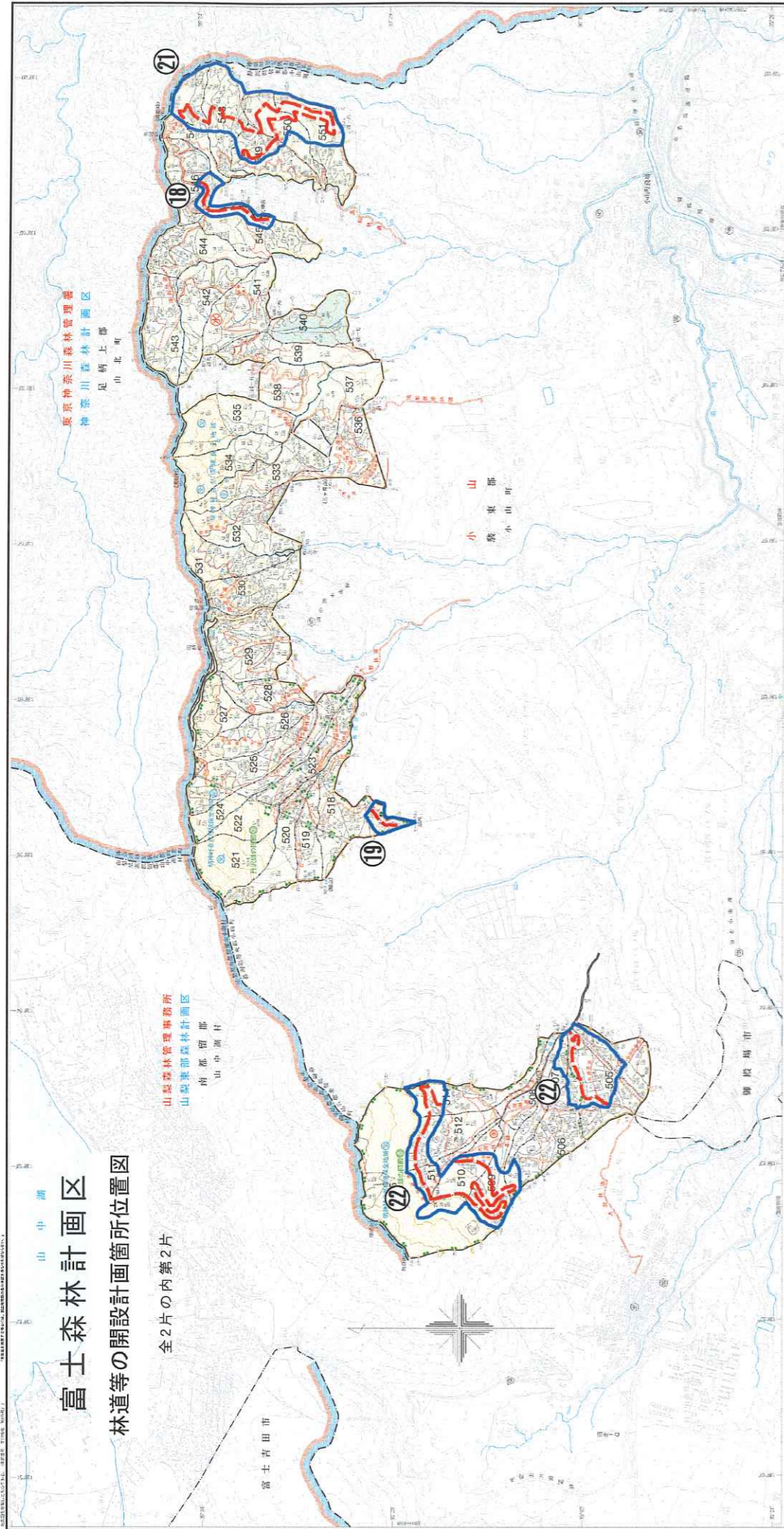
1:20,000



富士森林計画区 林道等の開設計画箇所位置図

全2片の内第2片

山梨森林管理事務所
山梨北部森林計画区
山梨中部森林計画区
山梨南部森林計画区



凡例	
既設路線	(Red solid line)
開設計画路線	(Blue dashed line)
利用区域	(Blue outline)

管理官庁	面積	割合
山梨県	3,728.88	71.7%
静岡県	5,100.00	100.0%
東京都	17,156.00	333.4%
合計	28,984.88	585.1%

管理官庁	面積	割合
山梨県	3,728.88	71.7%
静岡県	5,100.00	100.0%
東京都	17,156.00	333.4%
合計	28,984.88	585.1%